

Равэль, Уфимские земли

79272366999

Уфа

550 000 ₽

Уфа

Земельные участки

Площадь участка

10 соток

Детали объекта

Тип сделки

Продам

Раздел

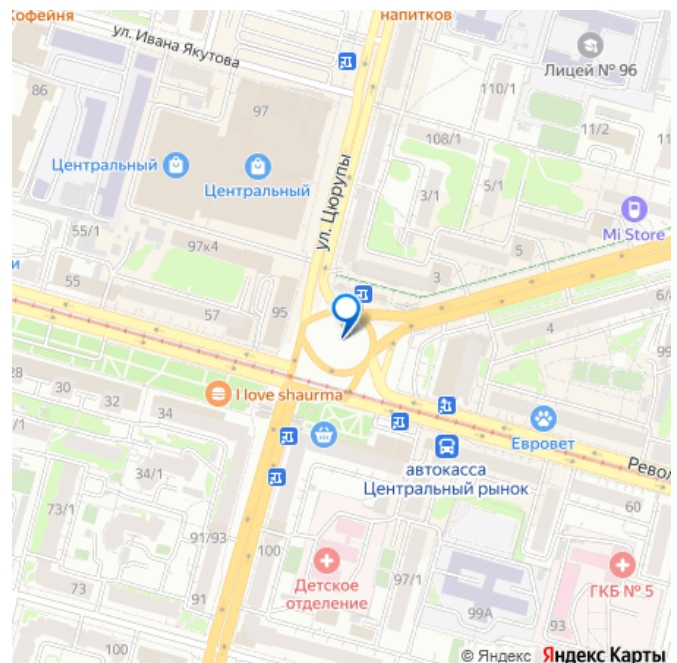
[Земельные участки](#)

электричество, газ

Описание

Участки в посёлке "ЯшМА", расположенный в престижном пригороде Уфы, п. Zubovo. Назначение - дачное строительство. Все участки в собственности. Размер 25*40. Кадастровый квартал - 02:47:060901: Кадастровые номера: :1062 (6.6 с) - 660 т.р. :1076 (5 с, берег) - 800 т.р. :1075 (6 с, берег) - 900 т.р. :1066 (9 с) - 900 т.р. :187 (10 с) - 1 млн. :188 (10 с) - 1 млн. :293 (10 с) - 1 млн. :285 (10 с) - 1 млн. :227 (10 с) - 1 млн. :232 (10 с) - 1 млн. :233 (10 с) - 1 млн. :271 (10 с) - 1 млн. :305 (10 с) - 1 млн. :443 (10 с) - 1.1 млн. :529 (10 с) - 1 млн. :538 (10 с) - 1 млн. :636 (10 с) - 1 млн. :785 (10 с) - 1 млн. :916 (10.5 с) - 1 млн. :332 (16 с) - 1.6 млн. :323 (10 с, берег) - 1.5 млн. :324 (13 с, берег) - 1.9 млн. :337 (20 с) - 2 млн. :884 (5.5 с, угл) - 550 т.р. :827 (6.3 с,

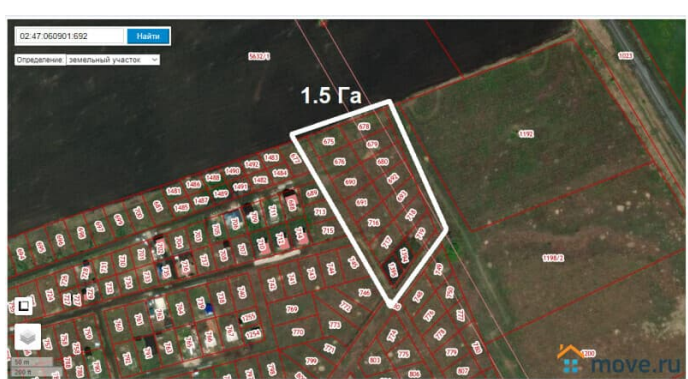
для заметок

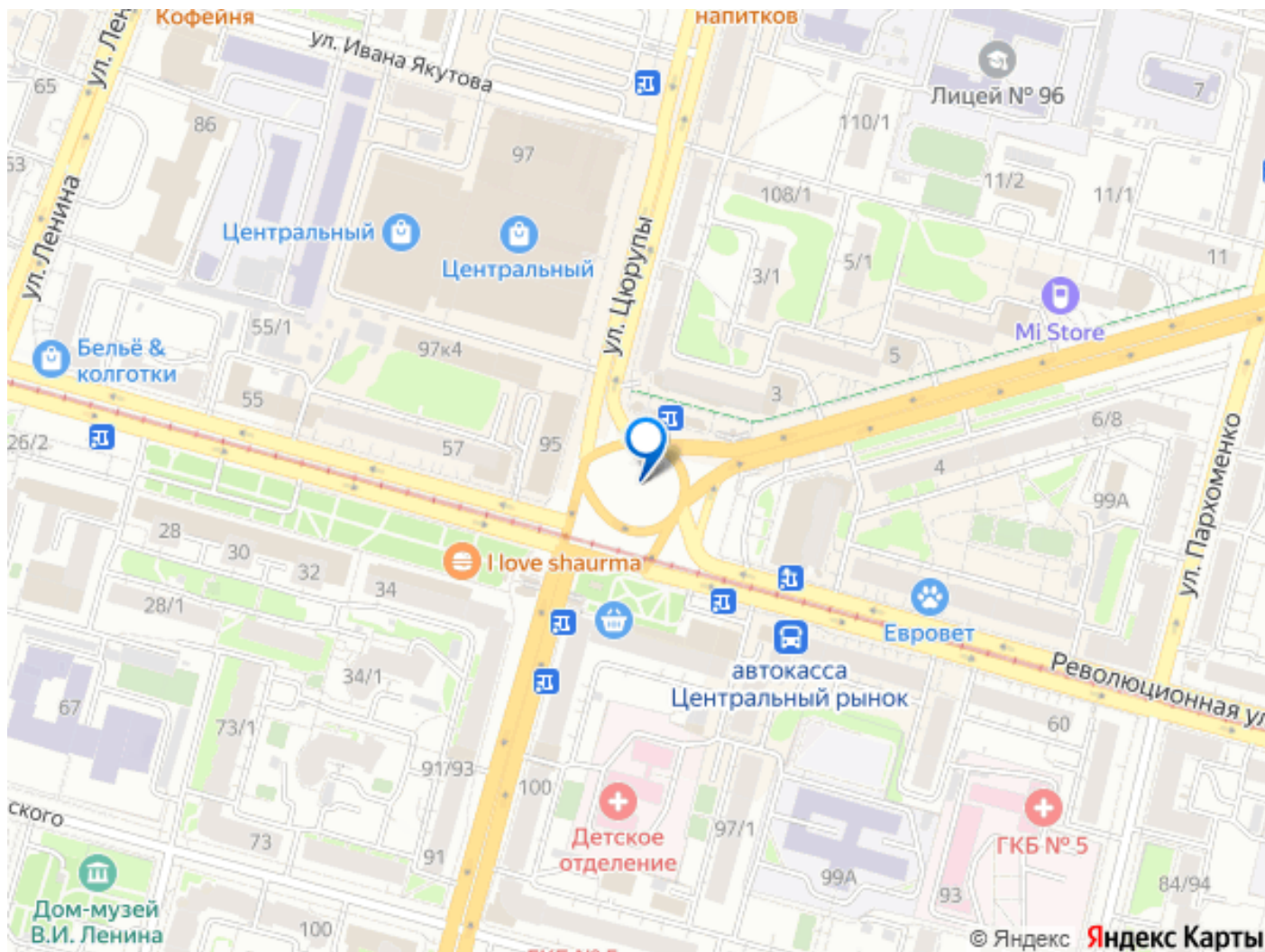


угл) - 700 т.р. :909 (7.4 с, угл) - 840 т.р. :863 (8.4 с, угл) - 940 т.р. :1041 (9 с, угл) - 1 млн. :435 (10 с, угл) - 1.1 млн. :447 (10 с, угл) - 1.1 млн. :181 (10 с, угл) - 1.1 млн. :215 (10 с, угл) - 1.1 млн. :228 (10 с, угл) - 1.1 млн. :229 (10 с, угл) - 1.1 млн. :287 (10 с, угл) - 1.1 млн. :288 (10 с, угл) - 1.1 млн. :973 (10.5 с, угл) - 1.1 млн. :270 (10 с, угл, ф 6х8, эл. 380 В) - 1.2 млн. :858 (11.4 с, угл) 1.2 млн. :910 (11 с, угл) - 1.2 млн. :912 (12 с, угл) - 1.3 млн. :911 (13.7 с, угл) - 1.4 млн. :937 (15 с, угл) - 1.6 млн. Два смежных участка: 342, 343 (10 с, угл) - 1.1 млн. Два смежных участка: 884 (5.5 с, угл) - 550 т.р. и 910 (11 с, угл) - 1.2 млн. Два смежных участка: 187, 188 (10 с) - 1 млн. Два смежных участка: 538, 539 (10 с) - 1 млн. Два смежных участка: 288, 287 (10 с, угл) - 1.1 млн. Два смежных участка: 916, 917 (10.5 с) - 1 млн. Два смежных участка: 970, 971 (10.5 с) - 1 млн. Два смежных участка: 323, 324 (10 с и 13 с) - 1 млн. и 1.9 млн. Два смежных участка: 206, 207 (10 с) - 1.2 млн. Три смежных участка: 935, 936 (9.8 с по 1 млн.), 937 (15 с, угл, 1.6 млн.) Шесть смежных участка: 858 (11.4 с, угл, 1.2 млн.), 859, 860, 861, 862 (по 10.5 с по 1 млн.) и 863 (8.4 с, угл, 940 т.р.) Шесть смежных участка: 146, 147, 341, 344 - 1 млн. и 342, 343 (угл) - 1.1 млн. Есть целиком квартал, 2.8 Га (см. фото, 18 участков от 8 до 14 соток), кадастровые номера: 02:47:060901:920 - 997, цена 28 млн. И квартал, 1.4 Га (см. фото, 13 участков), кадастровые номера: 02:47:060901:675 - 719, цена 14 млн. Коммуникации: электричество - 380 В, интернет Уфанет, дороги (щебень) - ширина 12 метров, планируется газ. В посёлке будет работать ТСН (охрана, уборка снега, вывоз мусора и тд.). Удобная транспортная доступность: до трассы (старочишминская) - 1 км., до Уфы (м. Дружбы) - 15 км. В Зубово и Нижегородку

ходит общественный транспорт - автобусы и маршрутные такси № 164, 142, 329, что делает посёлок очень доступным. Ходит школьный автобус. Вдоль южной границы посёлка в 50 м. протекает речка Берсианка.







Move.ru - вся недвижимость России