

Создано: 03.12.2025 в 02:38

Обновлено: 27.01.2026 в 14:03

6 564 071 ₽

Округ

[Уфа, Октябрьский район](#)

Квартира

Высота потолков

2.85 м

Жилая площадь

13.8 м²

Площадь кухни

8.6 м²

Общая площадь

32.3 м²

Этаж

17/30

Детали объекта

Тип сделки

Продам

Раздел

[Квартиры](#)

Ремонт

без отделки

Квартира в новостройке

да

Год сдачи

1 квартал 2028 г.

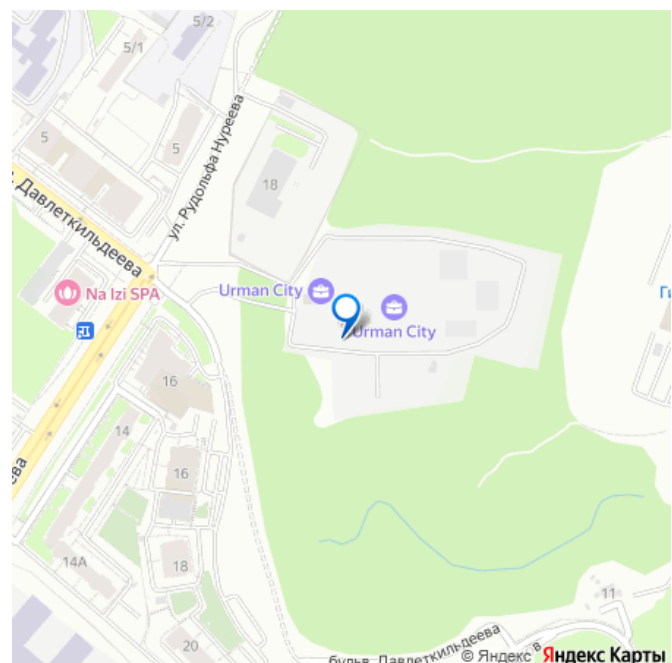
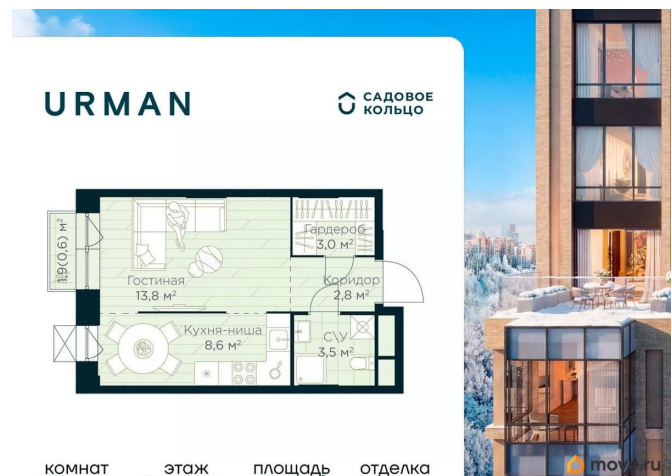
Покупка в ипотеку

<https://ufa.move.ru/objects/9287091125>

ГК «Садовое кольцо», ГК «Садовое кольцо»

79842343979

для заметок

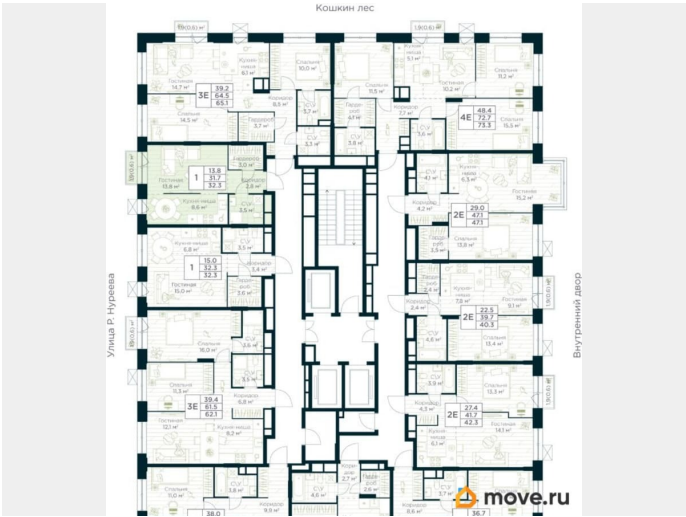
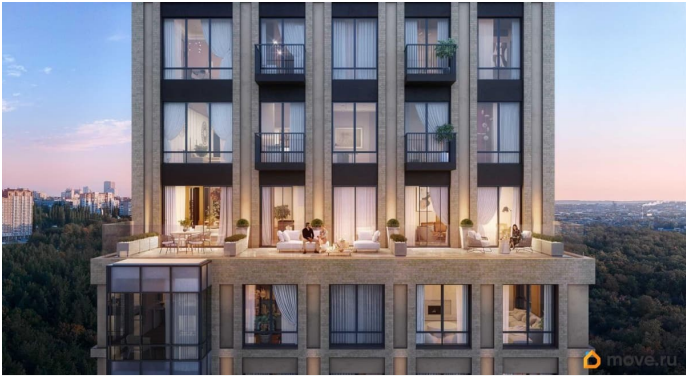
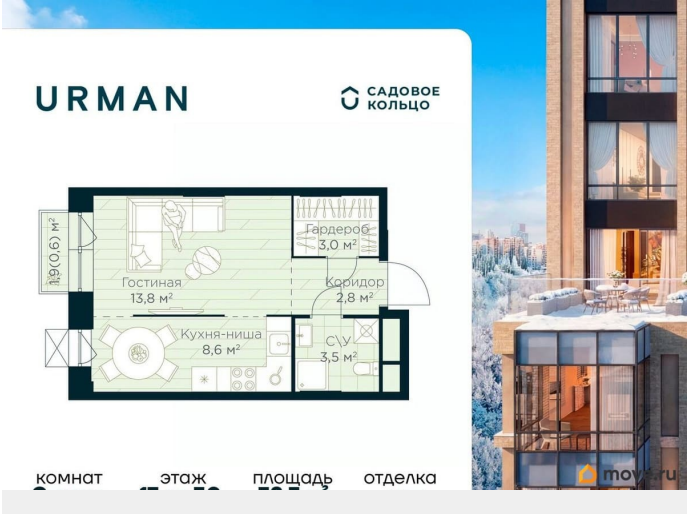


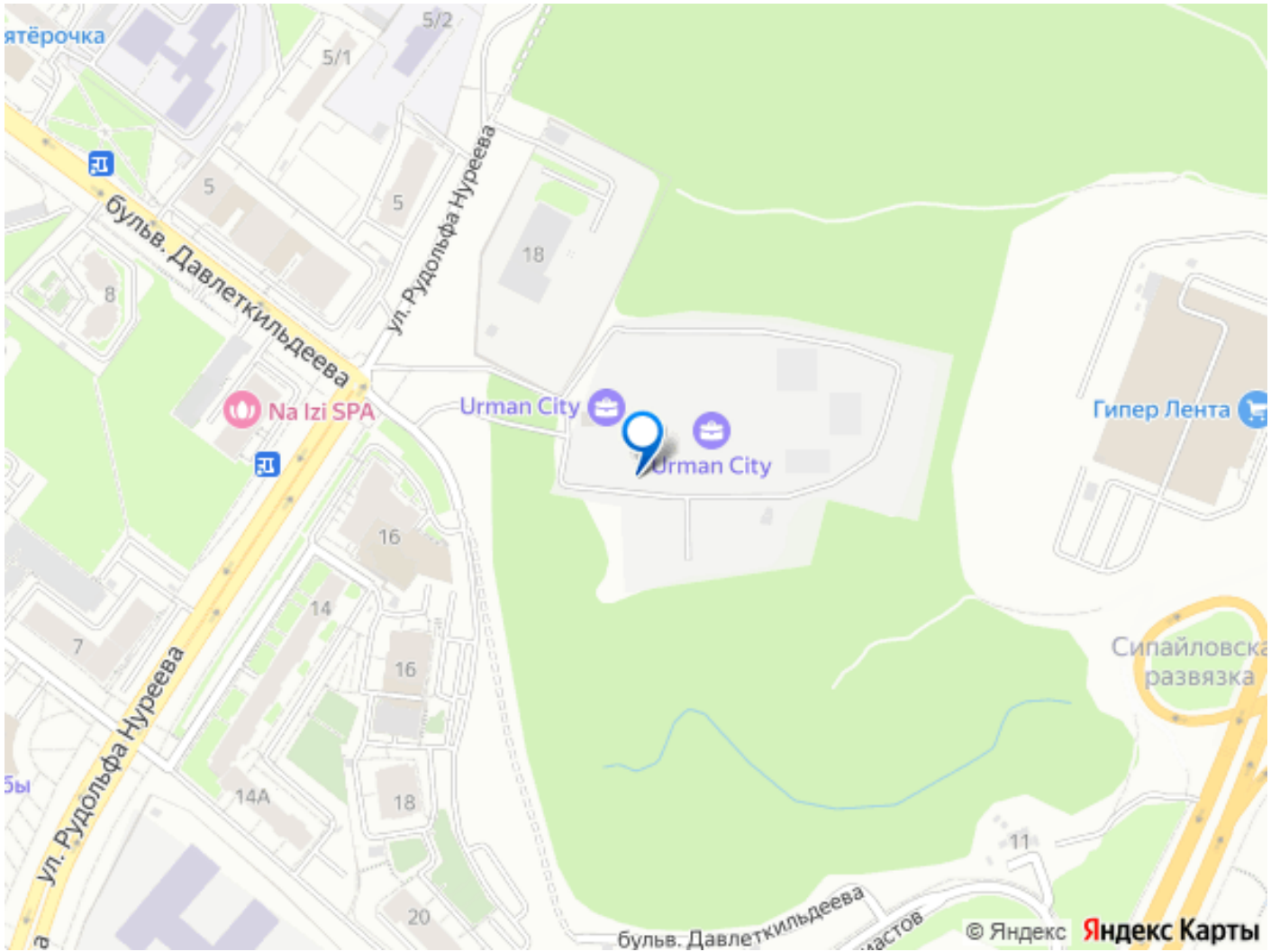
возможна ипотека

Описание

Продается квартира в ЖК Urman City студия на 17 этаже 30 этажного дома. Общая площадь: 32.3 кв.м. Высота потолков 2.95 м. Срок сдачи 1 квартал 2028 г. Эскроу-счет. Застройщик ГК «Садовое кольцо». - Расположение Urman расположен прямо в сердце лесного массива. Прогулка по благоустроенным лесным тропам или 10 мин езды до центра города — выбор за вами. Собственная дорога через лес обеспечивает приватность и тишину, защищая от городского шума. -Инфраструктура Urman предлагает разнообразную собственную инфраструктуру: спортивные зоны, детские площадки, кафе и уютные общественные пространства. Планировки квартир продуманы до мелочей, обеспечивая комфорт и функциональность. -Архитектура Неоклассические пропорции, игра стекол и оттенков кирпича, вдохновленная североевропейскими мотивами, создают уникальный облик комплекса. Разновысотные корпуса открывают впечатляющие виды на лес и реку, делая каждый дом по-настоящему особенным. -Внутренний двор Закрытый трехуровневый двор впечатляет гармонией и уютом. Продуманный ландшафт и связь с окружающим лесом создают идеальное пространство для отдыха, прогулок и семейного времяпрепровождения. -Входные группы Входные группы оформлены элегантно и продуманно. Акцентные элементы, ландшафтные композиции и представительская зона в стиле эко-лофт создают эффект «портала» в приватный мир

комплекса.





Move.ru - вся недвижимость России