

Создано: 05.02.2026 в 02:14

Обновлено: 06.02.2026 в 02:15

Республика Башкортостан, Уфа, б-р
Давлеткильдеева

6 915 595 ₽

Республика Башкортостан, Уфа, б-р Давлеткильдеева

Улица

[бульвар Давлеткильдеева](#)

Квартира

Общая площадь

29.7 м²

Этаж

11/30

Детали объекта

Тип сделки

Продам

Раздел

[Квартиры](#)

Ремонт

без отделки

Квартира в новостройке

да

Описание

Успейте забронировать по акционной цене!

Стоимость квартиры указана со скидкой,
ваша выгода составит 363979 рублей.

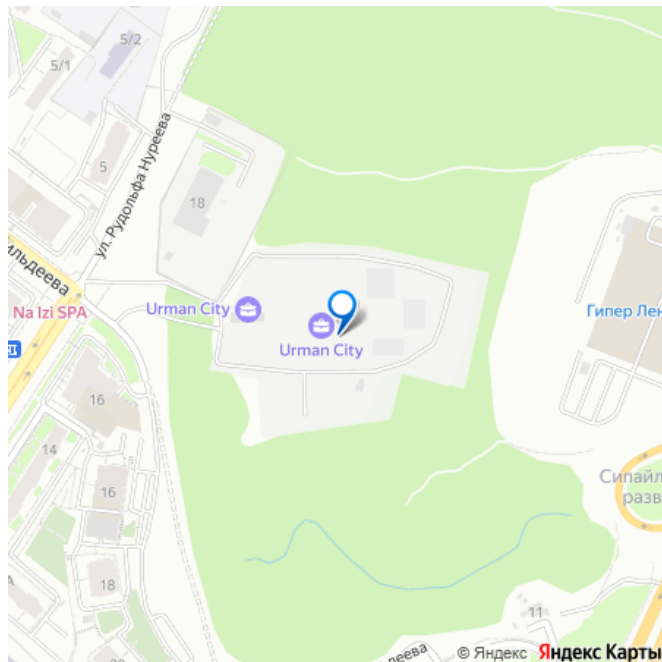
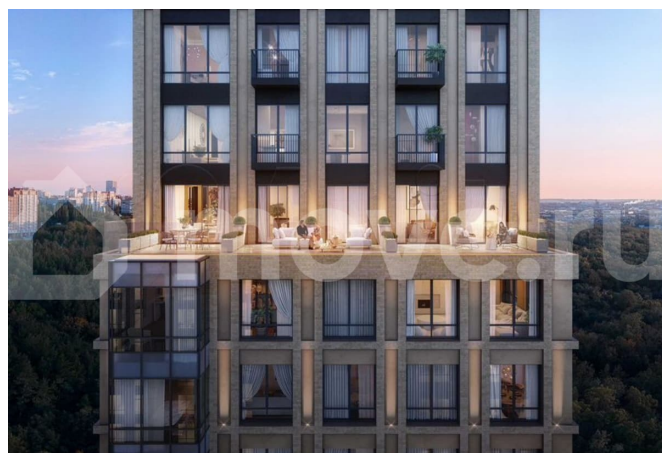
Предложение ограничено. Звоните, чтобы
узнать подробнее! Продается квартира в ЖК
Urman City студия на 11 этаже 30 этажного

<https://ufa.move.ru/objects/9288816617>

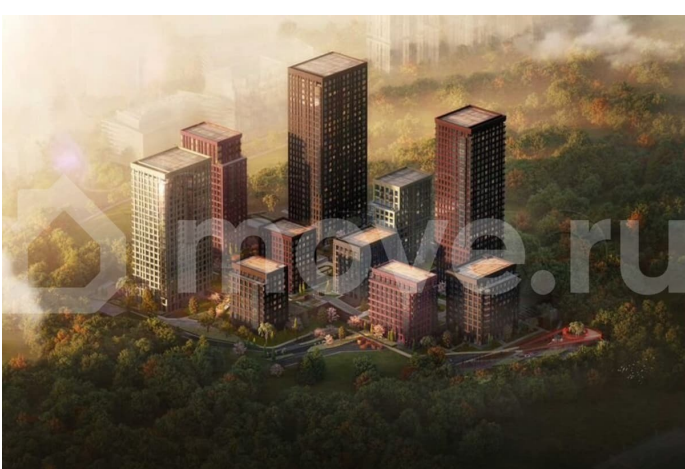
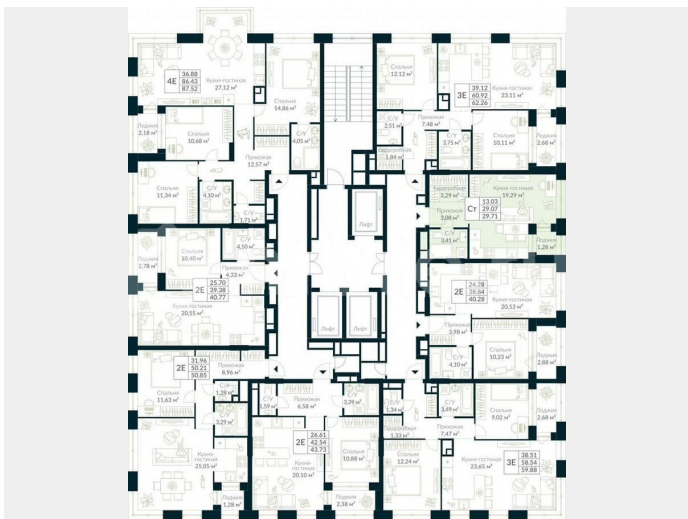
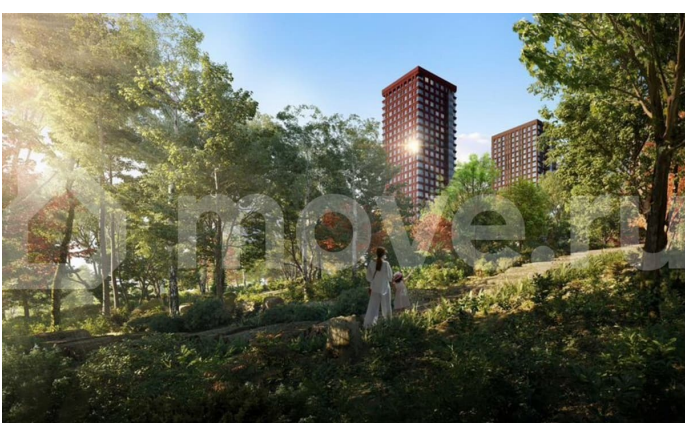
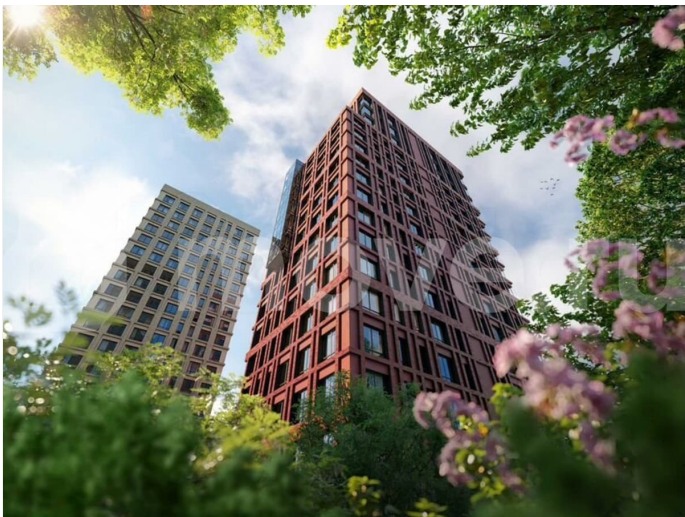
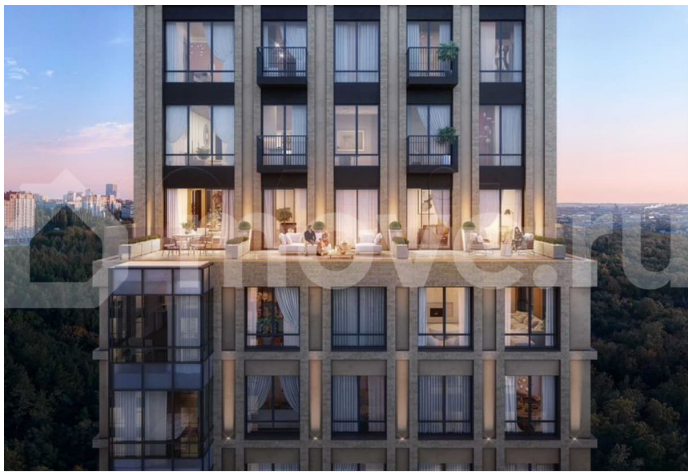
ГК «Садовое кольцо», ГК «Садовое
кольцо»

89251234567

для заметок



дома. Общая площадь: 29.71 кв.м. Высота потолков 2.95 м. Срок сдачи 2 квартал 2026 г. Эскроу-счет. Застройщик ГК «Садовое кольцо». -О жилом комплексе Жилой комплекс Urman - место, где встречаются природа и современная городская инфраструктура. Здесь продумано все для принципиально нового уровня жизни. - Расположение Urman расположен прямо в сердце лесного массива. Прогулка по благоустроенным лесным тропам или 10 мин езды до центра города — выбор за вами. Собственная дорога через лес обеспечивает приватность и тишину, защищая от городского шума. -Инфраструктура Urman предлагает разнообразную собственную инфраструктуру: спортивные зоны, детские площадки, кафе и уютные общественные пространства. Планировки квартир продуманы до мелочей, обеспечивая комфорт и функциональность. -Архитектура Неоклассические пропорции, игра стекол и оттенков кирпича, вдохновленная североевропейскими мотивами, создают уникальный облик комплекса. Разновысотные корпуса открывают впечатляющие виды на лес и реку, делая каждый дом по-настоящему особенным. -Благоустройство Закрытый трехуровневый двор впечатляет гармонией и уютом. Продуманный ландшафт и связь с окружающим лесом создают идеальное пространство для отдыха, прогулок и семейного времяпрепровождения. -Комфорт и безопасность Входы в подъезды расположены на уровне земли. В стильном лобби с мягкой зоной встречает консьерж-сервис, который проводит ваших гостей, курьера и примет доставку с маркетплейса. Также на всей территории комплекса предусмотрено круглосуточное видеонаблюдение.



URMAN

САДОВОЕ КОЛЬЦО

Гардеробная

3,29 м²

Прихожая

3,08 м²

С/У

3,41 м²

Кухня-гостиная

19,29 м²

Лоджия

1,28 м²

КОМНАТ

Студия

ЭТАЖ

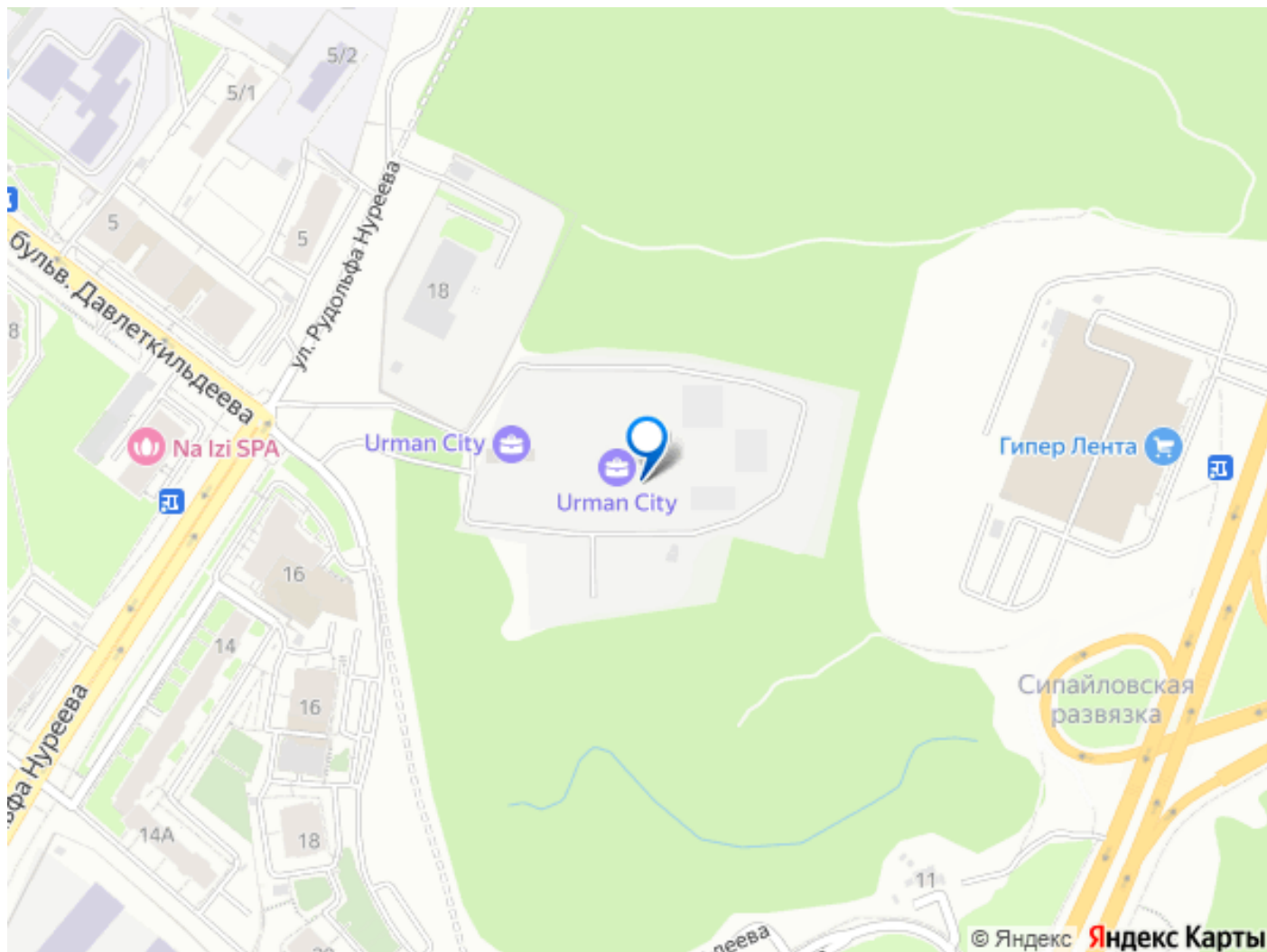
11 из 30

ПЛОЩАДЬ

29,71 м²

ОТДЕЛКА

нет



Move.ru - вся недвижимость России