

Республика Башкортостан, Уфа

6 400 000 ₽

Республика Башкортостан, Уфа

Квартира

Общая площадь

29.6 м²

Этаж

8/14

Детали объекта

Тип сделки

Продам

Раздел

[Квартиры](#)

Ремонт

с отделкой

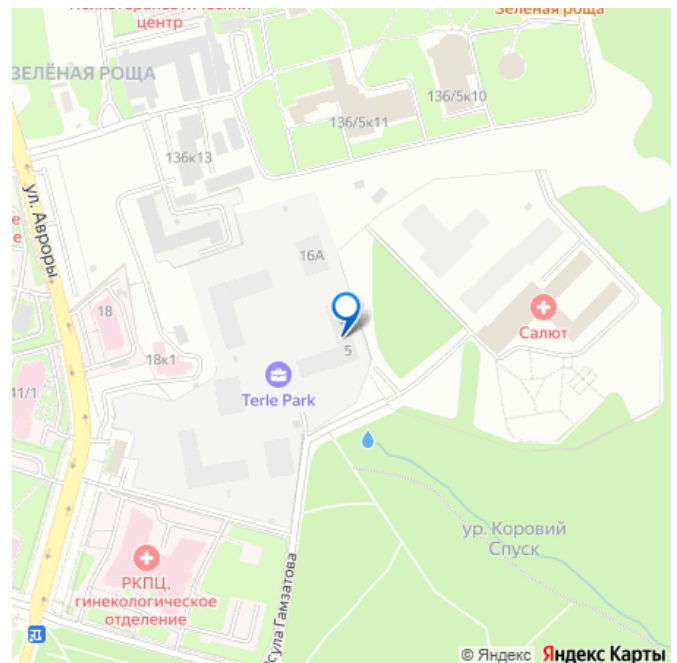
Квартира в новостройке

да

Описание

Уникальное предложение - видовая квартира с шикарным обзором на р. Белую и лес в ЖК «Terle Park» за 6.400.000р. Стоимость данной квартиры у застройщика 6,850 млн. рублей
Площадь: 29,56м²; Этаж: 8 из 29; Срок сдачи: 4 кв. 2025г; Отделка: черновая. Продается квартира в ЖК «Terle Park» - современный жилой комплекс расположен в микрорайоне Зеленая Роща, который признан одним из самых экологически чистых в городе. Сам

для заметок

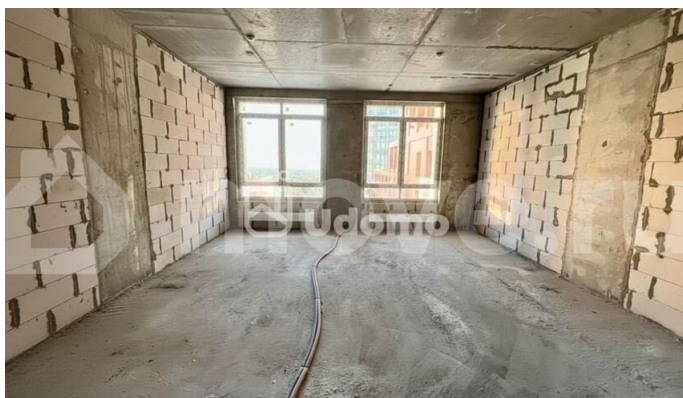
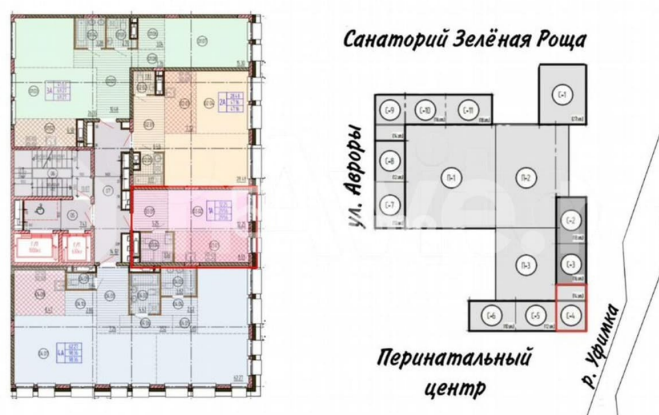
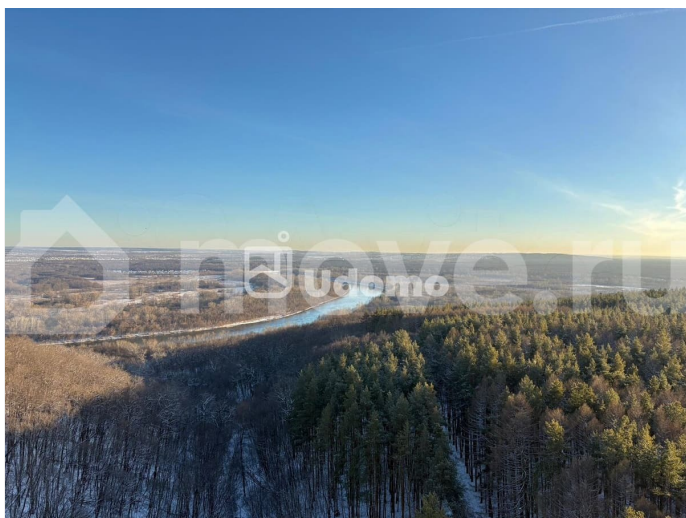
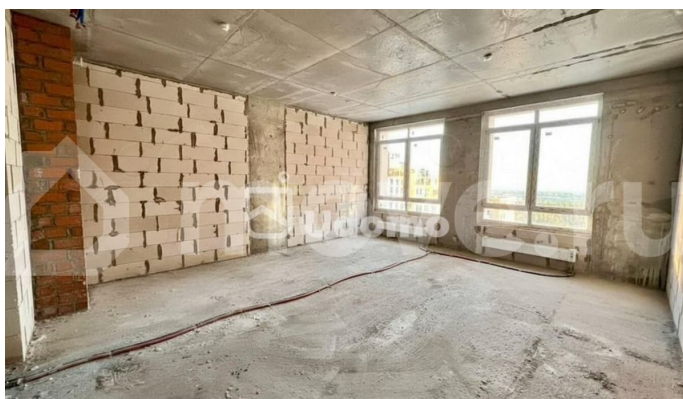
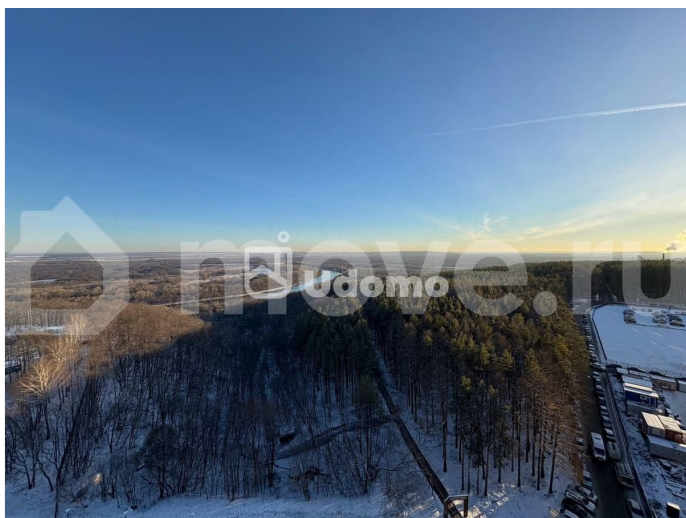


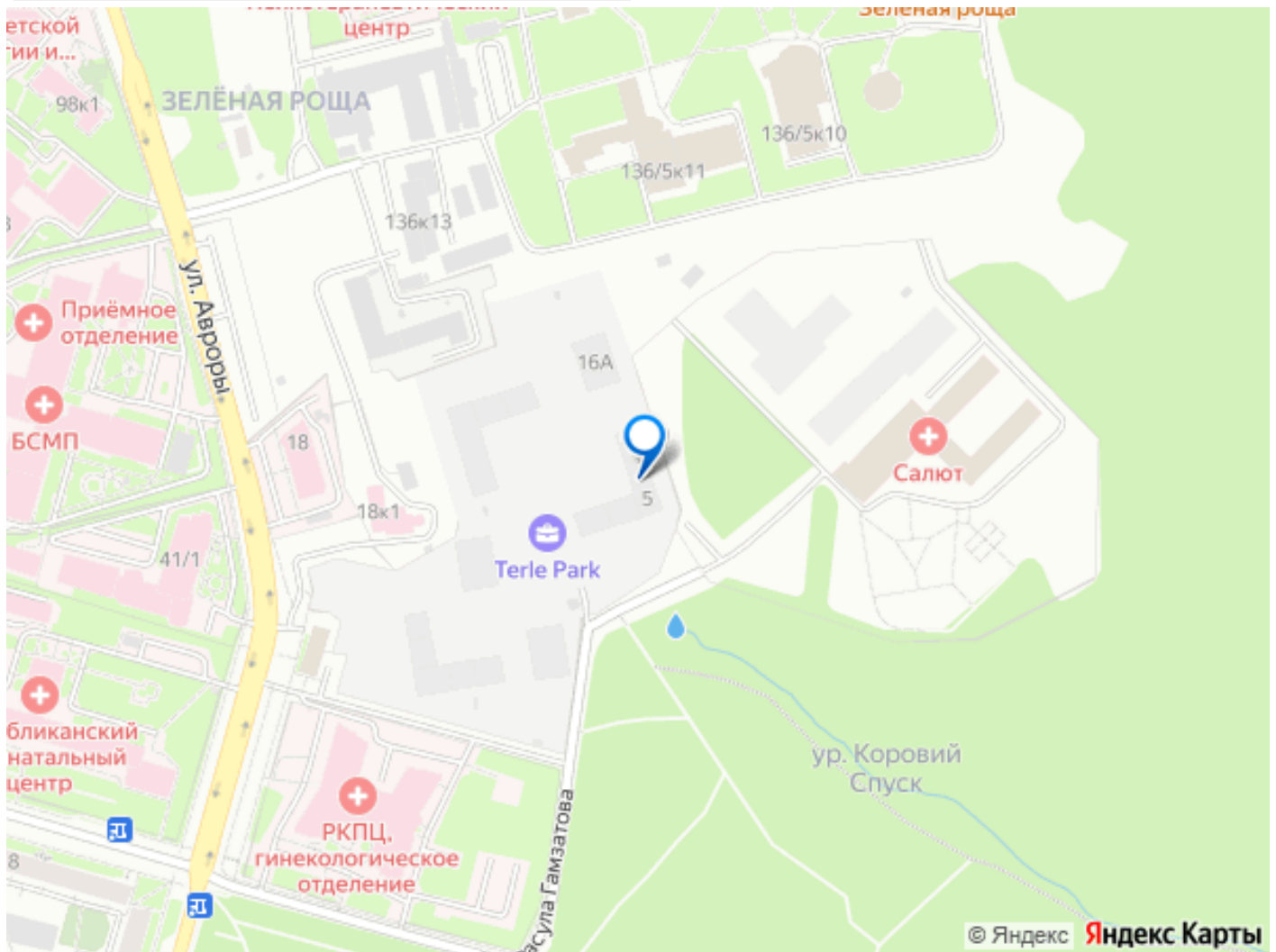
комплекс построен на ул. Авроры, на краю лесопарковой зоны, огибаемый рекой Белой. Это идеальный выбор для тех, кто ценит природу и одновременно комфорт городской жизни. Основное преимущество данной квартиры - высокий этаж с панорамными окнами, открывающие великолепный обзор на широкую лесопарковую полосу и извилистую реку. О жилом комплексе: Жилой комплекс «Terle Park» - это новый уровень комфорта. Здесь природа гармонично сочетается с современным ритмом города. Просторные квартиры с высокими потолками и панорамными окнами обеспечивают вдохновляющие виды на природу, а особое внимание уделено качеству жизни каждого жителя. Расположение: Комплекс находится в микрорайоне Зеленая Роща на улице Авроры, рядом с лесопарковой зоной и рекой Уфа. Удобные выезды на главные магистрали такие как, Проспект Октября, ул. Менделеева, Восточный выезд и ул. Пушкина, позволяют беспрепятственно добраться в любой уголок города и даже выехать за его пределы. При этом, дорога до географического центра займет 20 минут на машине, а до ближайшей остановки от комплекса - 7 минут пешком.

Инфраструктура: К преимуществам комплекса можно отнести его внутреннюю и внешнюю инфраструктуру. Дизайнерское лобби позволит с удобством использовать пространство как зону для удаленной работы, так и для проведения деловых встреч, кладовые на этаже пригодятся для размещения крупногабаритных предметов, а консьерж проследит за порядком и примет посылки от курьера. Двор в «Terle Park» обустроен по принципу удобства для каждого жителя. Это полноценный парк без машин, созданный для активной и

комфортной жизни. На территории реализованы воркаут-зона для занятий спортом на свежем воздухе, просторные прогулочные зоны, а для детей предусмотрены современные игровые площадки. Помимо прочего, придомовая территория предполагает собой концепцию «Город внутри комплекса»: уютные лаунж-зоны созданы для проведения вечеров в компании близких, а торговая галерея с теплом примет жильцов для утренней трапезы и покупки необходимых предметов быта. Жилой комплекс с одной стороны окружен безграничным водным и лесным массивом, а с другой - кластером медицинских учреждений. В пешей доступности детские сады и школы, аллеи и парки для прогулок, продуктовые магазины и торговые центры. Комфорт и безопасность: Подъезды жилого комплекса расположены на уровне земли для удобства жителей, а двухуровневый подземный паркинг обеспечивает безопасность для автолюбителей и их транспортных средств. Территория комплекса - закрытая, ведется круглосуточное видеонаблюдение для гарантированного спокойствия и приватности. Не упустите возможность приобрести уникальную видовую квартиру с открытой панорамой на лес и реку Белую по цене ниже застройщика! Такое приобретение станет прекрасным выбором для ценителей природы и уединения с комфортом городской жизни. ? Квартира по переуступке права требования от физ. лица. Без долгов и обременений. Звоните, чтобы узнать подробности и записаться на просмотр! Добавьте в избранное ?, чтобы не потерять объявление. Парк лесоводов, восточный выезд, Уфимское ожерелье, Лицей №5, Школа №18, Школа №9, Детский сад №23, Детский

сад №24, Ботанический сад, Зеленая роща,
ВДНХ. id:11298.





Move.ru - вся недвижимость России