

🕒 Создано: 27.02.2026 в 12:43

🔄 Обновлено: 16.04.2026 в 14:40

**6 093 248 ₪**

Округ

[Уфа, Октябрьский район](#)

## Квартира

Высота потолков

2.7 м

Площадь кухни

5.4 м<sup>2</sup>

Общая площадь

28.42 м<sup>2</sup>

Этаж

15/31

## Детали объекта

Тип сделки

Продам

Раздел

[Квартиры](#)

Тип санузла

совмещенный

Вид из окна

во двор

Квартира в новостройке

да

Год сдачи

4 квартал 2029 г.

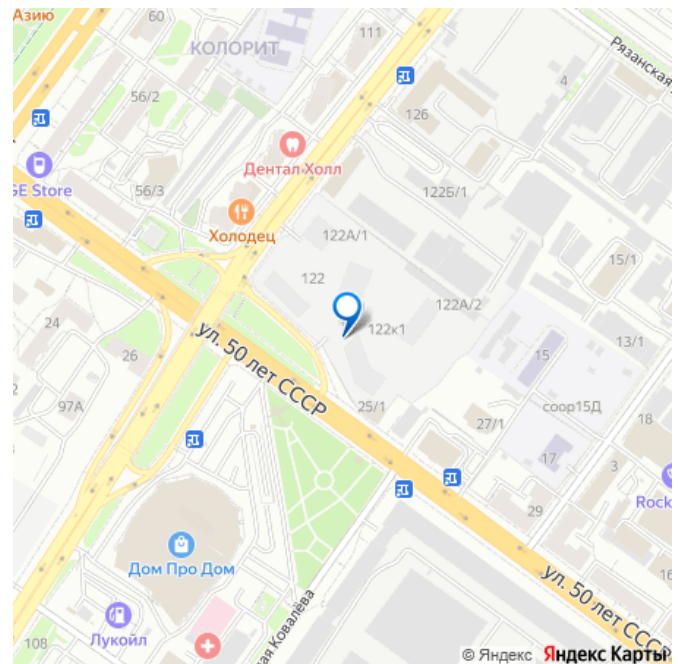
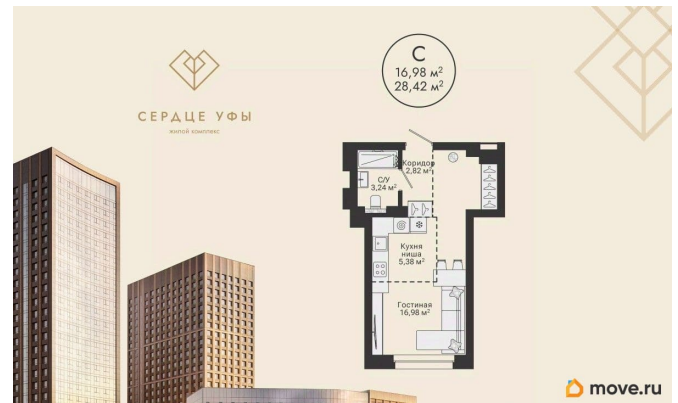
лифт

<https://ufa.move.ru/objects/9290676549>

**Группа компаний СУ №1, Группа компаний СУ №1**

**79842341189**

для заметок



## Описание

Ваша будущая студия 28,42 кв.м. с продуманной планировкой: спальня — 16,98 кв.м. кухня-гостиная — 5,38 кв.м. прихожая — 2,82 кв.м. санузел совмещенный — 3,24 кв.м. высота потолков — 2,7 кв.м. отделка — предчистовая

Успейте купить по выгодным ценам на старте продаж! Подберем лучшую программу покупки для вас: Семейная ипотека IT-ипотека Военная ипотека Стандартная ипотека Готовая жизнь «здесь и сейчас»: Потолки до 3 м Паркинг — более 800 машиномест, в том числе подземные, надземные и гостевые места

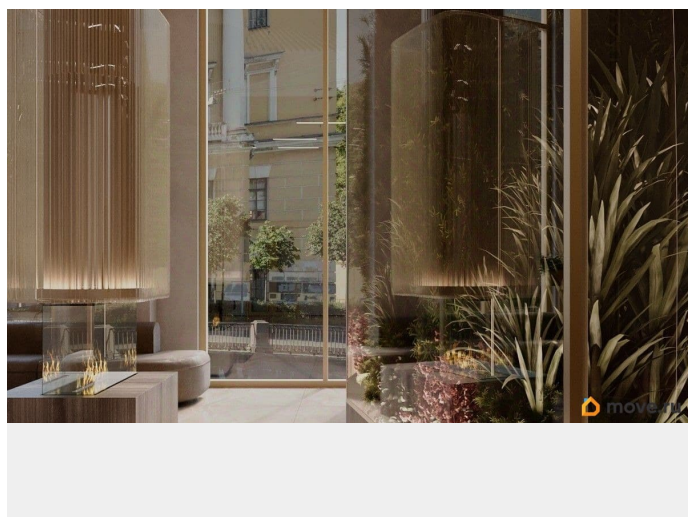
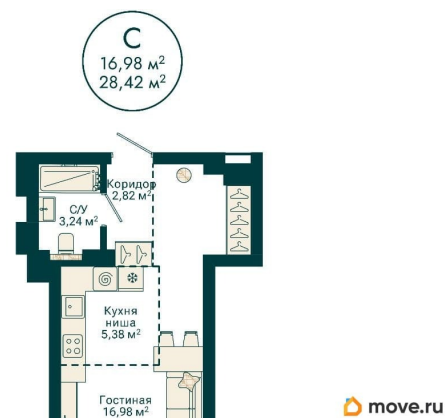
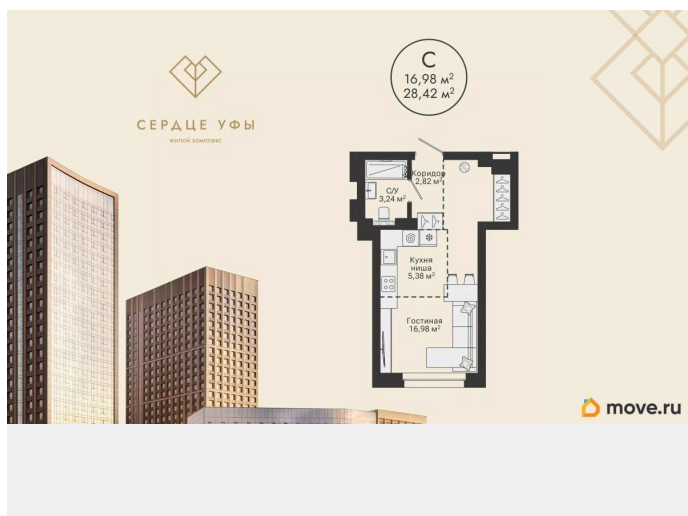
Закрытый двор, охрана, видеонаблюдение по периметру и в подъездах 237 кладовых Площадки для выгула собак Воркаут-зоны и велодорожки

Здесь формируется сообщество, где ценят надежность, статус и функциональность пространства для всей семьи. ЖК «Сердце Уфы» — место «не в центре», а в сердце Уфы. Здесь вы сохраните связь с природой и любовь к активному отдыху и будете пользоваться всеми преимуществами городской и транспортной инфраструктуры.

Транспортная доступность: 5 минут до проспекта Салавата Юлаева 15 минут до центра города 5 минут пешей прогулки до ближайших остановок 12 минут до выезда из города

Можно за 5 минут доехать до зеленого массива при ул. Рихарда Зорге и лесопарка за ул. Менделеева с горнолыжным склоном и трассой для беговых лыж. Еще ближе — до зоны тропы здоровья «Театральная». «Сердце Уфы» — центр притяжения вашей жизни. Все важное для семьи — в пешей доступности. От детского развития до спорта премиум-класса. Это место для динамичного ритма жизни в режиме многозадачности семьи. Дом

находится в районе с развитой социальной инфраструктурой. В пешей доступности: детские сады, школы поликлиники, аптеки, медцентр магазины, ПВЗ фитнес-клубы, спа, салоны красоты, рестораны До ТЦ «Планета» — 4 минуты на авто. Успеете оформить сделку по выгодной цене на старте продаж. Приходите в наш офис продаж на чашечку кофе, чтобы лично узнать все детали и забронировать квартиру вашей мечты. Напишите или позвоните нам, чтобы назначить встречу!

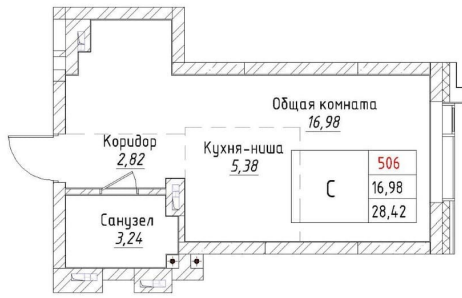


## ГОТОВАЯ УДОБНАЯ ЖИЗНЬ ДЛЯ СЕМЬИ

СЕРДЦЕ УФЫ  
жизни бизнесмен

- Удобный выезд на пр. Салавата Юлаева, остановка в 5 минутах пешком
- Получистовая отделка для экономии вашего бюджета
- Рядом детсады, школы, поликлиники, стоматология
- ТЦ «Планета» в 4 минутах на авто





move.ru

## СВОБОДА ЖИЗНЕННОГО ПРОСТРАНСТВА С ЗАЩИТОЙ ВАШЕЙ ПРИВАТНОСТИ

- Потолки до 3 метров и кухни от 17 м² в смарт-планировках
- Подземный паркинг и наземные машиноместа
- Закрытый двор, охрана, видеонаблюдение по периметру и в подъездах



## СВОБОДА ЖИЗНЕННОГО ПРОСТРАНСТВА С ЗАЩИТОЙ ВАШЕЙ ПРИВАТНОСТИ

- Потолки до 3 метров и кухни от 17 м² в смарт-планировках
- Подземный паркинг и наземные машиноместа
- Закрытый двор, охрана, видеонаблюдение по периметру и в подъездах

