

Создано: 06.02.2026 в 02:13  
Обновлено: 14.02.2026 в 03:15

Республика Башкортостан, Уфа, ул.  
Сипайловская, лит. 31

**5 330 635 ₽**

Республика Башкортостан, Уфа, ул. Сипайловская, лит. 31

Улица

[улица Сипайловская](#)

## Квартира

Общая площадь

28.1 м<sup>2</sup>

Этаж

12/25

## Детали объекта

Тип сделки

Продам

Раздел

[Квартиры](#)

Ремонт

с отделкой

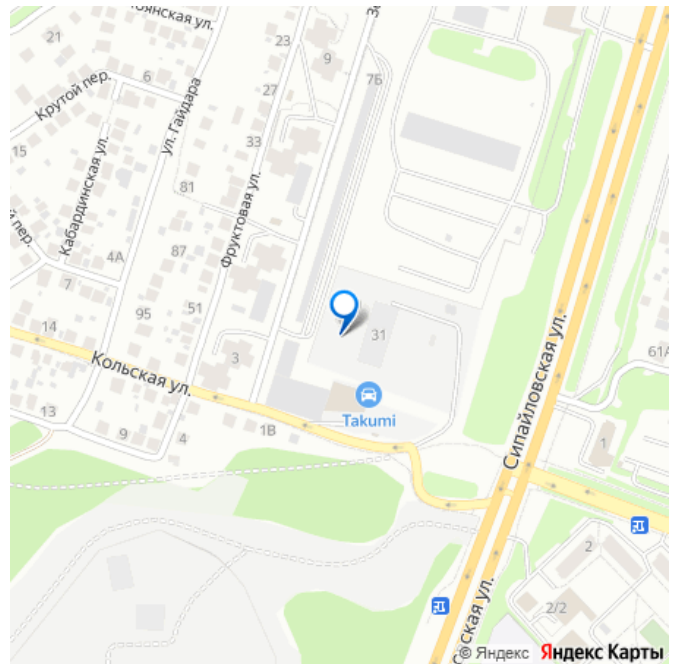
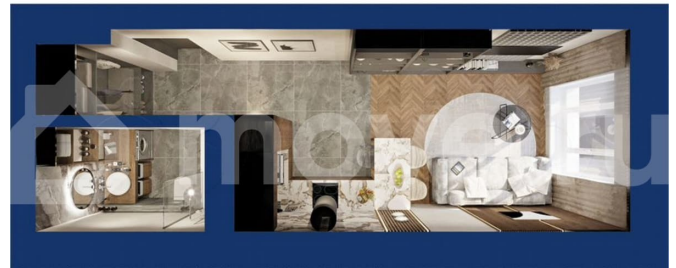
Квартира в новостройке

да

## Описание

Выгодная ставка 3,5%, платеж действует на весь срок ипотеки - это особые условия ЖК «Вершина». О квартире Уютная квартира с большими окнами и высокими потолками — отличный вариант для комфортного проживания или инвестиций. О комплексе

для заметок



Современный жилой комплекс на ул. Сипайловская, 15 минут до центра Уфы. Закрытый зелёный двор без машин, парковая зона во дворе Звоните прямо сейчас — менеджер подробно расскажет об объекте и условиях покупки. Преимущества ЖК 1. Первый в Уфе дом, комфортный для людей с чувствительным здоровьем: приточно-вытяжная вентиляция с фильтрами G4 и F9 — свежий воздух без открытия окон 2. 250 м² общественных пространств: детская, зона отдыха, тренажёрный зал 3. 20+ планировок: террасы, гардеробные, видовые кухни 4. 8 лифтов (2 пассажирских + 2 грузовых в каждом крыле) 5. 3-уровневый подземный паркинг со спуском на лифте 6. Класс энергоэффективности А+ — тёплый фасад, энергосберегающие окна 7. Безбарьерная среда: без порогов, широкие проходы, доступ ко всем зонам

Подробное описание

Монолитно-кирпичный дом «Вершина» — новый ориентир комфортного жилья в Сипайлово. Это высокотехнологичный проект на 476 квартир, созданный для активных семей, ценящих функциональность и качество среды. Планировки — от 28 до 73 м², с возможностью перепланировки на этапе строительства. Предусмотрены угловое остекление, видовые кухни, просторные гардеробные и террасы. «Вершина» — дом, который дышит: система рекуперации и фильтрации обеспечивает чистый воздух без постоянного проветривания. Увеличенные оконные проёмы наполняют квартиры светом, а виды становятся частью интерьера. Панорамная кухня — это личная VIP-ложа на город: завтраки с рассветами, закаты над Сипайлово, огни Кашкадана — без шума и суеты. Продуманная планировка позволяет разместить рабочую или обеденную зону у окна, превращая повседневные сценарии в

особые моменты. Комфорт и безопасность

Безбарьерные входные группы, широкие коридоры и проёмы — удобно для всех жителей. Лифты напрямую связаны с паркингом, что особенно важно в непогоду.

Паркинг: • 274 машино-места • 3 уровня под двором • дополнительно 50-60 мест со стороны Сипайлово Крылатая планировка этажей — всего 3-6 квартир: меньше соседей, больше тишины. В доме нет балконов — вы платите только за полезную площадь. Для курения предусмотрена отдельная комната с собственной вентиляцией. Гранд-холл с потолками 6 метров формирует атмосферу клубного дома и объединяет два крыла здания. Технологии и архитектура «Вершина» — первая в Уфе постройка класса А+. Двухкомнатная квартира ~45 м² экономит около 2000 ? в месяц на коммунальных платежах.

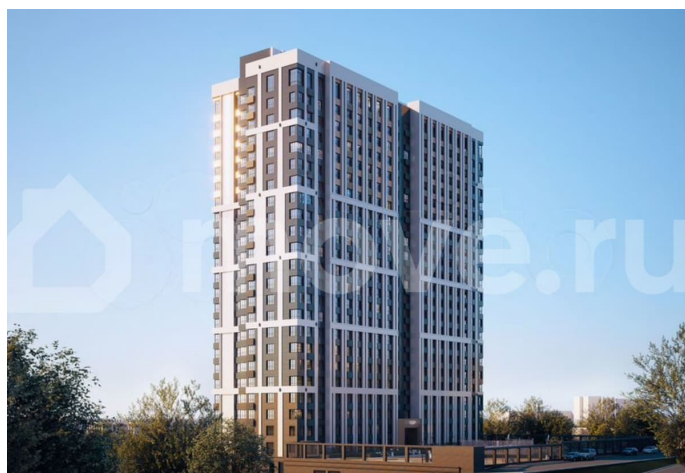
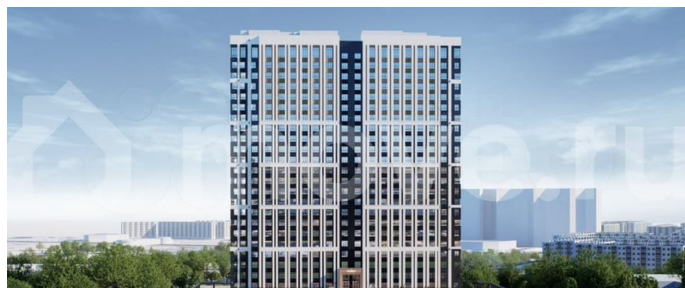
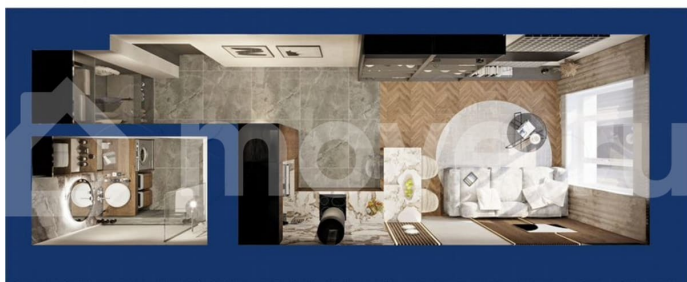
Энергоэффективные окна, негорючий утеплитель повышенной толщины, кирпичные перегородки обеспечивают высокий уровень тепло- и шумоизоляции. Дом получил 36 из 37 баллов по Зелёным стандартам — единственный в Уфе.

Архитектура продумана под реальные сценарии жизни: кухни с окнами, большие санузлы (от 4,5 м²), светлые пространства и гибкое зонирование. Благоустройство

Закрытый двор площадью 3000 м² — безопасное пространство без машин. Детские и спортивные площадки удалены от проезжей части, зелёные зоны снижают городской шум. На цокольном этаже — соседский центр: коворкинг, кардио- и йога-зоны, детская игровая. Дом расширяет возможности вашей квартиры. Окружение и досуг Сипайлово — зелёный, развитый район с населением около 200 тыс. человек.

«Вершина» стала точкой качественного

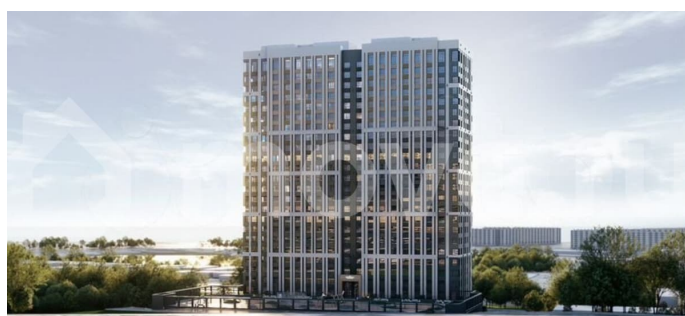
обновления территории. Рядом школы, детсады, медицина, магазины, спортобъекты. В шаговой доступности — парк и озеро Кашкадан, популярное место для прогулок и активного отдыха. Удобная транспортная развязка позволяет быстро добраться в центр и другие районы города.

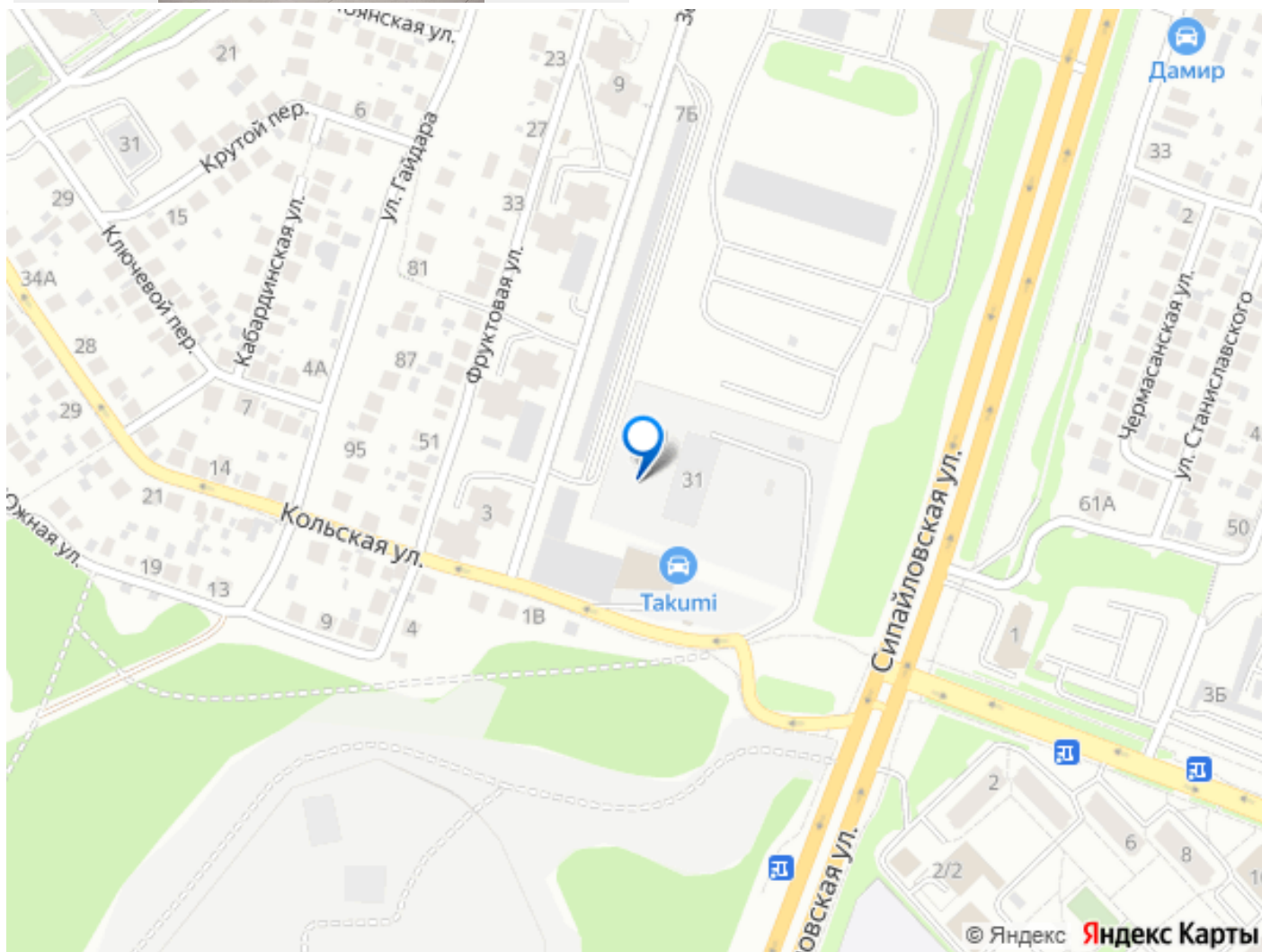
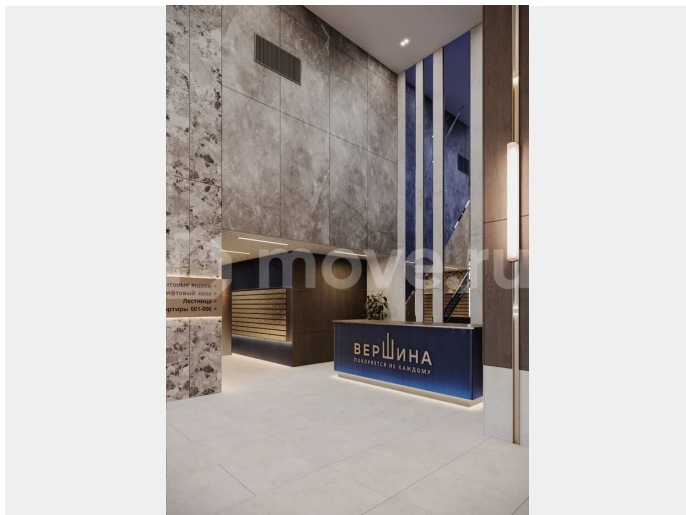


ВЕРШИНА  
ЖИЛОЙ КОМПЛЕКС



— на ул. Российская





Move.ru - вся недвижимость России