

Абдеев Азат, Риелтор
89251234567

Создано: 11.02.2026 в 02:21
Обновлено: 11.02.2026 в 02:21

Республика Башкортостан, Уфа, пр-т
Октября, 75

7 600 000 ₽

Республика Башкортостан, Уфа, пр-т Октября, 75

Улица

[проспект Октября](#)

Квартира

Общая площадь

27.3 м²

Этаж

9/25

Детали объекта

Тип сделки

Продам

Раздел

[Квартиры](#)

Ремонт

без отделки

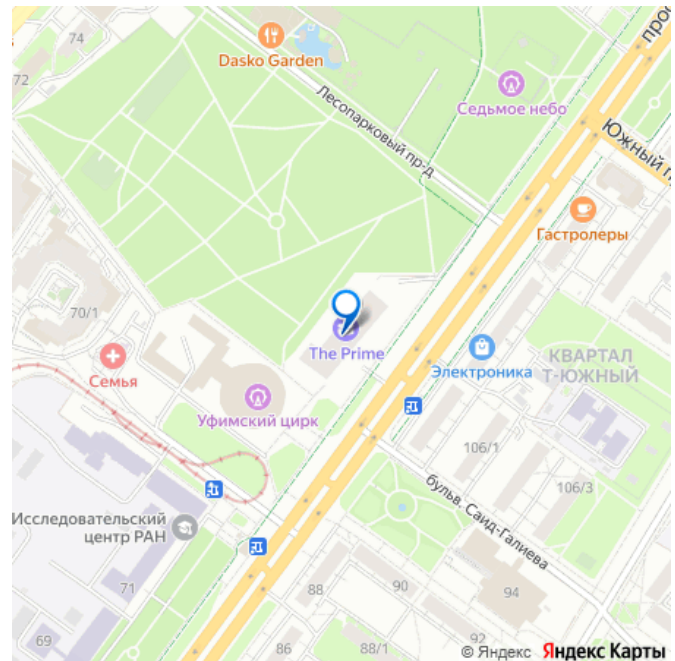
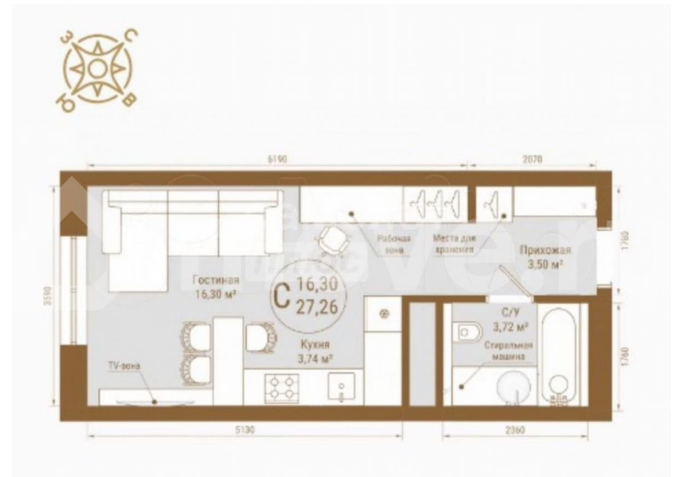
Квартира в новостройке

да

Описание

Арт. 116271078 Студия, расположенная по адресу: ул. Проспект Октября, д. 75, 925 этажность. Общая площадь 26,27 м2. Жилой комплекс бизнес-класса, расположенный в географическом центре города Уфы. Название проекта отражает основной

для заметок



принцип, на котором построена философия жилого комплекса Быть первым среди равных! Мы старались наполнить жилой комплекс уникальными атрибутами, чтобы он не просто стал архитектурной доминантой района, но и сформировал особую социальную среду жителей, которые стремятся к неустанному самосовершенствованию и развитию. - 25 этажей с потрясающими видами - Монолитный железобетонный каркас с заполнением красным полнотелым кирпичом - Архитектурная подсветка фасадов и ландшафта - Фасад отделан алюминиевыми панелями, керамогранитом и стеклом - Бесшумные скоростные лифты (2,5 м/с) - Кирпичные перегородки (внутри квартир и между квартирами) - Дизайнерские парадные - Прилегающий парк 8 Га с благоустройством - Закрытая территория двора - Панорамные окна в пол - Подземный двухуровневый паркинг на 256 машин Детские сады и школы: 1) Детский сад Страна солнца- 350 м. 4 мин. пешком 2) Детский сад №113 - 350 м. 4 мин. пешком 3) Детский сад № 322 - 600 м. 6 мин. пешком 4) Детский сад «Жемчужина»- 800 м. - 9 мин. Пешком 5) Детский сад №111 - 1 км. - 11 мин. Пешком 1) Средняя школа №88 - 1,1 км 11 мин. пешком 2) Школа №97 - 1,3 км 15 мин. пешком 3) Центр образования №114 - 1,2 км 13 мин. пешком 4) Частная школа №1 - 1,5 км 17 мин. пешком Парки: - Новый парк, прилегающий к жилому комплексу площадью 8 Га, благоустроенный застройщиком - Парк имени Мажита Гафури площадью 420 Га с зонами прогулок и отдыха, детскими площадками, с летними кафе, картингом и зимним катком, конюшней, парком Волшебный мир, колесом обозрения, дино-парком и парком гигантских насекомых. (граничит с жилым комплексом) - Сквер

напротив Горсовета г. Уфы- 300 метров -
Сквер с фонтаном «Мальчик с кураем» - 100
метров Тропа «Уфимское ожерелье» -
прогулочные зоны, смотровые площадки и
велодорожки (частично введен в
эксплуатацию) Совокупная протяженность
62,5 км. Объекты социальной
инфраструктуры: ГKB №18 - 1,6 км, Больница
РЖД - 0,7 км, Станция скорой помощи - 0,8
км, Всероссийский центр глазной и
пластической хирургии - 1,3 км Стоматология
в радиусе 600 метров расположено 7
стоматологических клиник. Почта России -
550 м Мои документы - 1,6 км Озон постомат-
250 метров Wildberries - 400 метров

