

🕒 Создано: 27.02.2026 в 12:31

🔄 Обновлено: 16.04.2026 в 13:53

12 204 635 ₹

Округ

[Уфа, Октябрьский район](#)

Квартира

Количество комнат

4

Высота потолков

2.7 м

Площадь кухни

18 м²

Общая площадь

68.45 м²

Этаж

7/31

Детали объекта

Тип сделки

Продам

Раздел

[Квартиры](#)

Тип санузла

совмещенный

Вид из окна

во двор

Квартира в новостройке

да

Год сдачи

<https://ufa.move.ru/objects/9290677155>

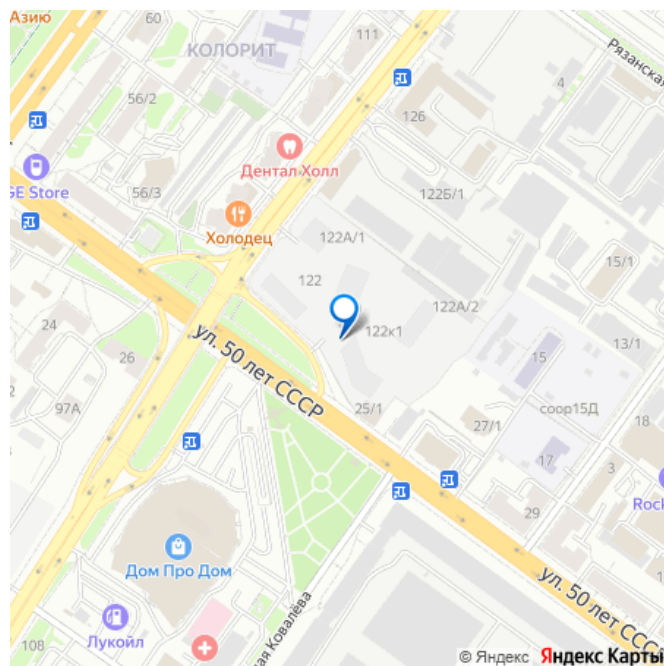
Группа компаний СУ №1, Группа компаний СУ №1

79842341189

для заметок

СВОБОДА ЖИЗНЕННОГО ПРОСТРАНСТВА С ЗАЩИТОЙ ВАШЕЙ ПРИВАТНОСТИ

- Потолки до 3 метров и кухни от 17 м² в смарт-планировках
- Подземный паркинг и наземные машиноместа
- Закрытый двор, охрана, видеонаблюдение по периметру и в подъездах



лифт

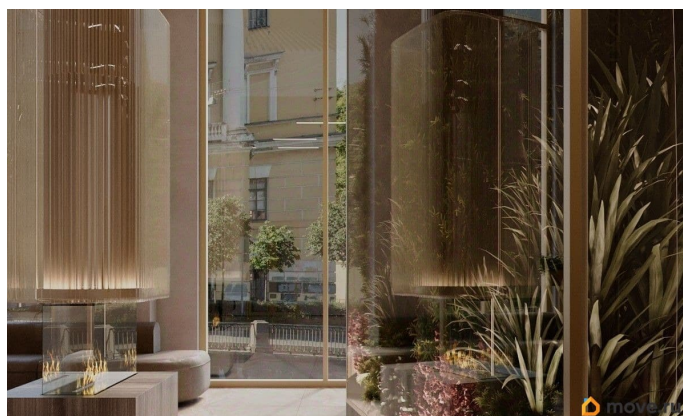
Описание

Ваша будущая 4 комнатная квартира 68,45 кв.м. с продуманной планировкой: спальня — 8,71; 10,76; 16,08 кв.м. кухня-гостиная — 17,95 кв.м. прихожая — 2,91 кв.м. санузел совмещенный — 3,39 кв.м. санузел отдельный — 2,31 кв.м. высота потолков — 2,7 кв.м. отделка — предчистовая Успейте купить по выгодным ценам на старте продаж! Подберем лучшую программу покупки для вас: Семейная ипотека ИТ-ипотека Военная ипотека Стандартная ипотека Готовая жизнь «здесь и сейчас»: Потолки до 3 м Паркинг — более 800 машиномест, в том числе подземные, надземные и гостевые места Закрытый двор, охрана, видеонаблюдение по периметру и в подъездах 237 кладовых Площадки для выгула собак Воркаут-зоны и велодорожки Здесь формируется сообщество, где ценят надежность, статус и функциональность пространства для всей семьи. ЖК «Сердце Уфы» — место «не в центре», а в сердце Уфы. Здесь вы сохраните связь с природой и любовь к активному отдыху и будете пользоваться всеми преимуществами городской и транспортной инфраструктуры. Транспортная доступность: 5 минут до проспекта Салавата Юлаева 15 минут до центра города 5 минут пешей прогулки до ближайших остановок 12 минут до выезда из города Можно за 5 минут доехать до зеленого массива при ул. Рихарда Зорге и лесопарка за ул. Менделеева с горнолыжным склоном и трассой для беговых лыж. Еще ближе — до зоны тропы здоровья

«Театральная». «Сердце Уфы» — центр притяжения вашей жизни. Все важное для семьи — в пешей доступности. От детского развития до спорта премиум-класса. Это место для динамичного ритма жизни в режиме многозадачности семьи. Дом находится в районе с развитой социальной инфраструктурой. В пешей доступности: детские сады, школы поликлиники, аптеки, медцентр магазины, ПВЗ фитнес-клубы, спа, салоны красоты, рестораны До ТЦ «Планета» — 4 минуты на авто. Успейте оформить сделку по выгодной цене на старте продаж. Приходите в наш офис продаж на чашечку кофе, чтобы лично узнать все детали и забронировать квартиру вашей мечты. Напишите или позвоните нам, чтобы назначить встречу!

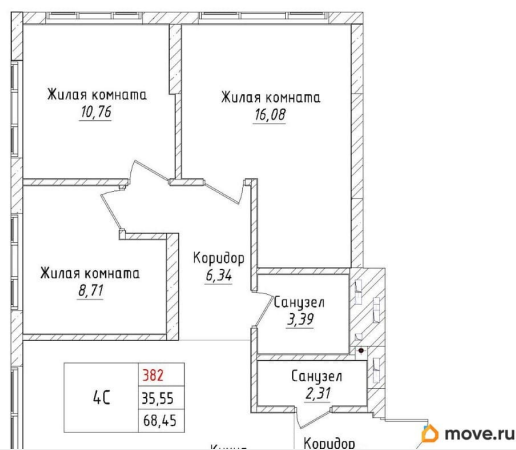
СВОБОДА ЖИЗНЕННОГО ПРОСТРАНСТВА С ЗАЩИТОЙ ВАШЕЙ ПРИВАТНОСТИ

- Потолки до 3 метров и кухни от 17 м² в смарт-планировках
- Подземный паркинг и наземные машиноместа
- Закрытый двор, охрана, видеонаблюдение по периметру и в подъездах

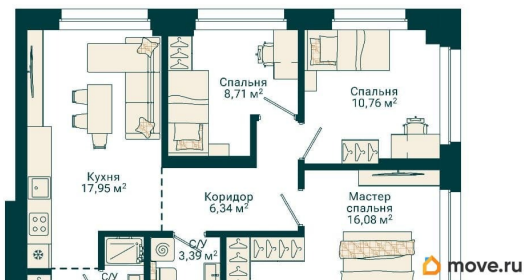


СВОБОДА ЖИЗНЕННОГО ПРОСТРАНСТВА С ЗАЩИТОЙ ВАШЕЙ ПРИВАТНОСТИ

- Потолки до 3 метров и кухни от 17 м² в смарт-планировках
- Подземный паркинг и наземные машиноместа
- Закрытый двор, охрана, видеонаблюдение по периметру и в подъездах



4С
35,55 м²
68,45 м²



ГОТОВАЯ УДОБНАЯ ЖИЗНЬ ДЛЯ СЕМЬИ

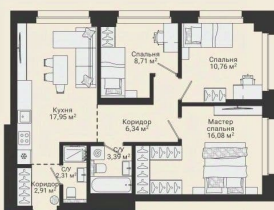
СЕРДЦЕ УФЫ
ЖИЛОЙ КОМПЛЕКС

- Удобный выезд на пр. Салавата Юлаева, остановка в 5 минутах пешком
- Получистовая отделка для экономии вашего бюджета
- Рядом детсады, школы, поликлиники, стоматология
- ТЦ «Планета» в 4 минутах на авто



СЕРДЦЕ УФЫ
ЖИЛОЙ КОМПЛЕКС

4С
35,55 м²
68,45 м²



move.ru

