

🕒 Создано: 12.02.2026 в 02:33

🔄 Обновлено: 01.04.2026 в 03:01

**Республика Башкортостан, Уфа, пр-т  
Октября, 75**

**40 345 360 ₹**

Республика Башкортостан, Уфа, пр-т Октября, 75

Улица

[проспект Октября](#)

## Квартира

Количество комнат

4

Общая площадь

166.4 м<sup>2</sup>

Этаж

22/25

## Детали объекта

Тип сделки

Продам

Раздел

[Квартиры](#)

Ремонт

с отделкой

Квартира в новостройке

да

## Описание

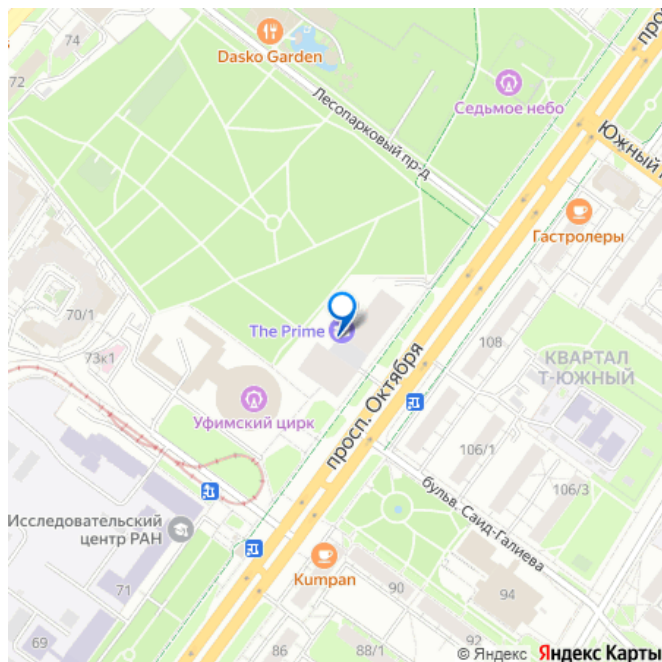
4-к. квартира, 166,36 м<sup>2</sup> ОТ ЗАСТРОЙЩИКА!  
ДОМ СДАНФОТО РЕАЛЬНЫЕ Жилой комплекс  
бизнес-класса «THE PRIME». проспект  
Октября, д. 75 РАССРОЧКА! Трейд-ин,

<https://ufa.move.ru/objects/9289609964>

**Отдел продаж, Жилой комплекс THE  
PRIME**

**89251234567**

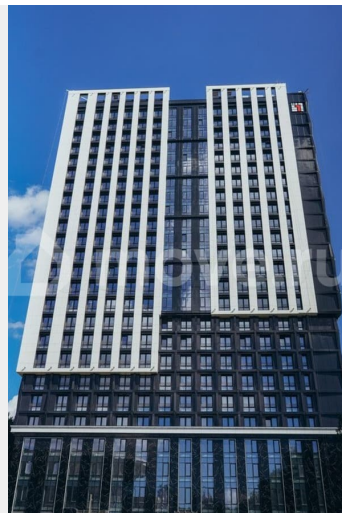
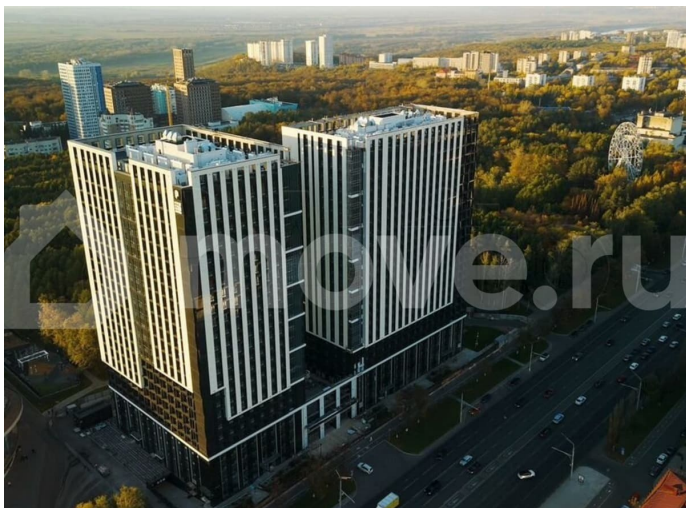
для заметок

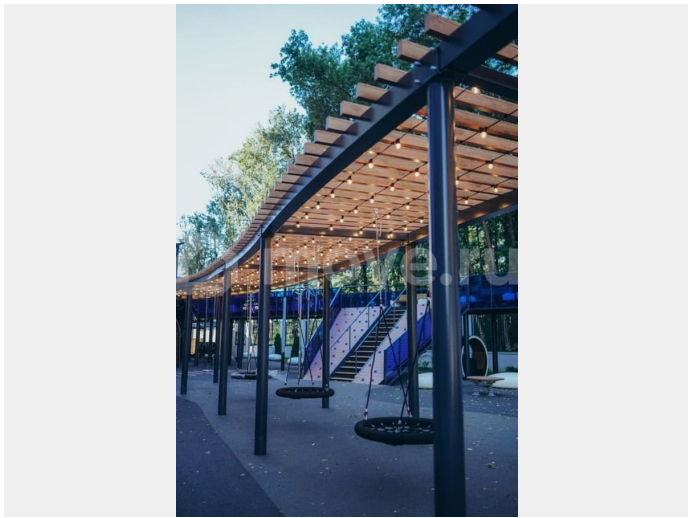
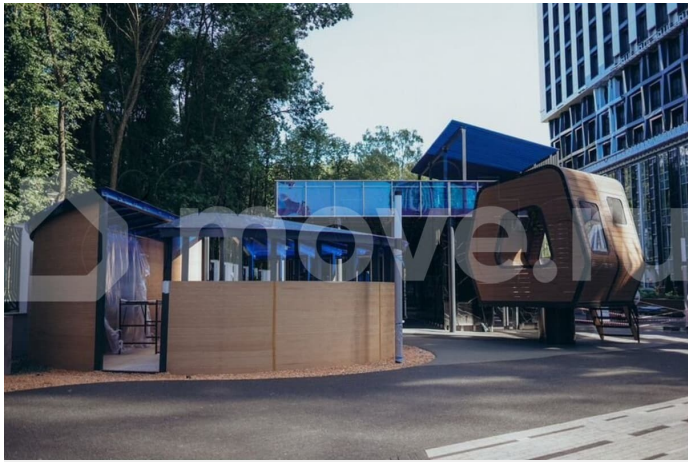
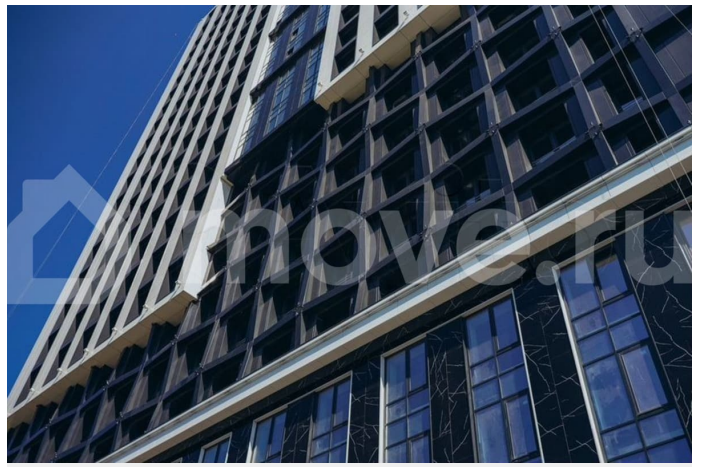
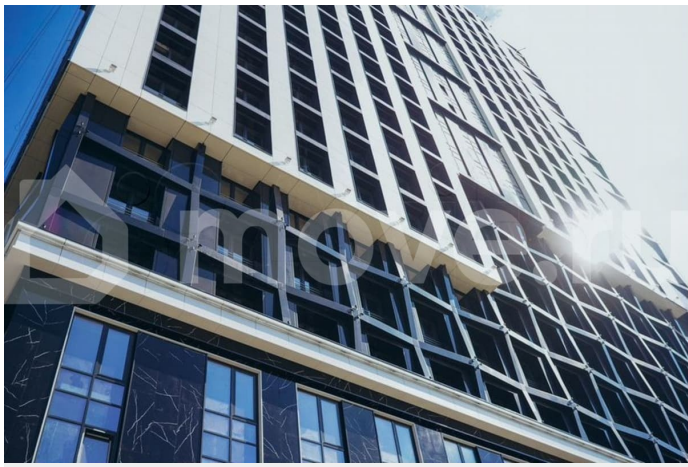


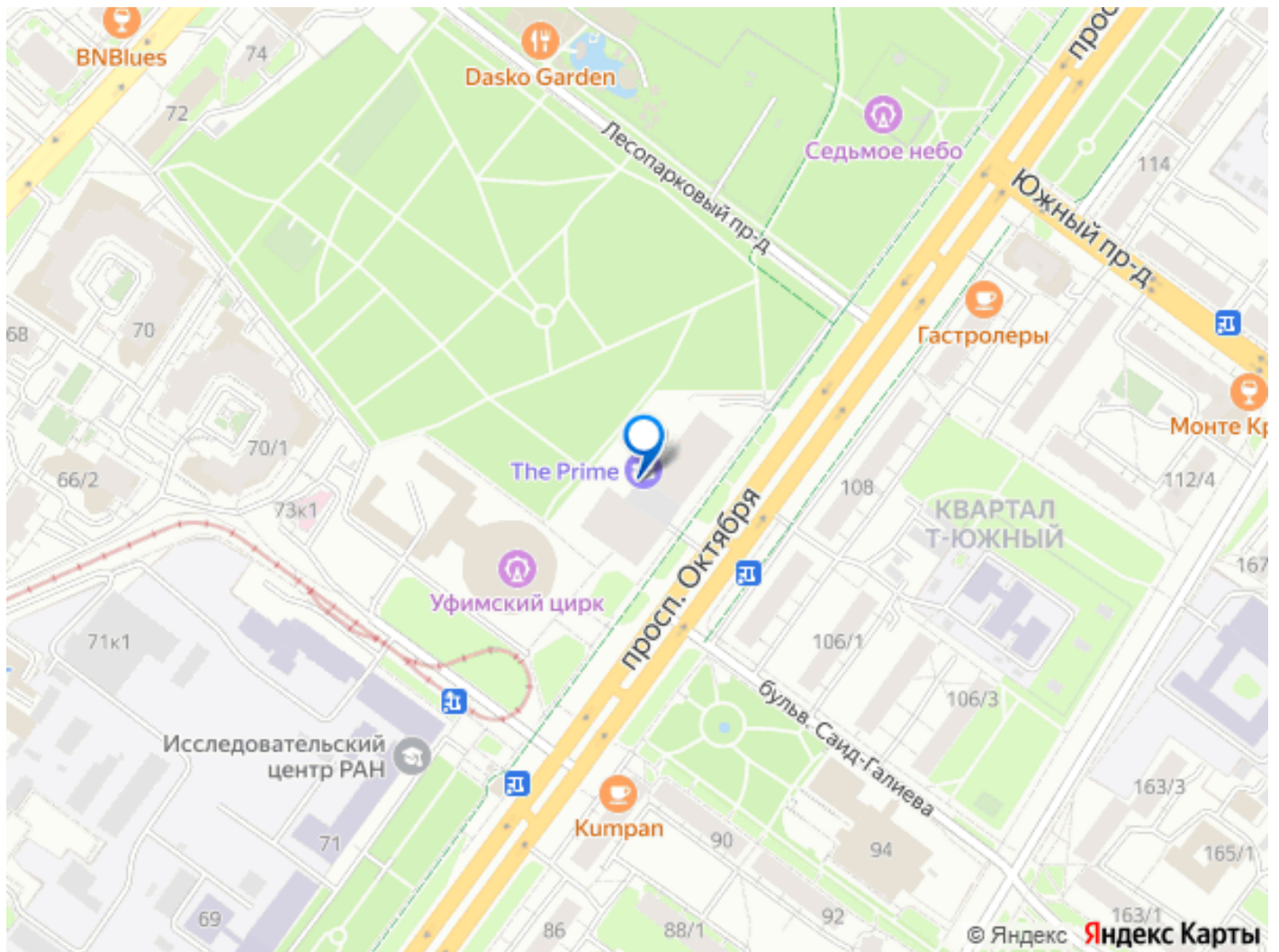
Автотрейд-ин! Траншевая, семейная, IT-ипотека Материнский капитал

ЗВОНИТЕ! Подробно расскажем обо всех возможностях покупки и подберём для Вас лучший вариант! — Площадь квартиры - 166,36 м² — жилая площадь - 104,59 м² — площадь кухни - 14,39 м² — площадь гостиной - 22,04 м² — площадь спальни - 1) 25,11 м² ; 2) 26,38 м² ; 3) 31,06 м² — площадь сан.узла - 2,71 м² и 9,22 м² — площадь прихожей - 11,20 м² — площадь гардероба - 5,04 м² и 4,68 м² (в спальне) Предчистовая отделка, Панорамные окна в пол, Двухуровневый подземный паркинг Цена актуальна на 09.02.26 Большой выбор планировок От студий и смарт-планировок до классических и более современных форматов - квартир с террасами на 3 этаже и Хайфлэт(квартиры с высотой потолков до 3,3 м). ? НАПИШИТЕ НАМ В ЧАТ, чтобы получить персональную подборку! О КОМПЛЕКСЕ: Менее 1 минуты до благоустроенного прилегающего парка площадью 8 гектаров. 2 минуты до колеса обозрения 3 оживленные транспортные магистрали (проспект Октября, Блюхера-Зорге, Российская-Комсомольская) 4 спортивных клуба рядом с домом 5 парков и скверов рядом с комплексом 6 минут до ключевых объектов социальной инфраструктуры 7 минут пешком до ложи в Русском драматическом театре 8 кафе и ресторанов в радиусе 1,5 км 9 школ и детских садов в шаговой доступности 10 минут на автомобиле до проспекта Салавата Юлаева - Все детские пространства просматриваются с прогулочных зон и локаций для отдыха - Наполнение территории построено по принципу мультиопциональности и экологичности каждой отдельной площадки - Современные

инженерные системы, высокий уровень безопасности и умный комфорт - важные части концепции жилого комплекса «THE PRIME» \_\_\_\_\_ Данное описание носит информационный характер и не является публичной офертой. Возможны изменения без ухудшения качества и функционала. Информация соответствует проектной документации на момент публикации и может быть изменена. О ЗАСТРОЙЩИКЕ: Девелопер проекта - Группа Компаний Строительное Управление №1 (СУ №1). - 14 лет на рынке - Более 300 000 м² построено! Жилые комплексы, коттеджные посёлки и, что немаловажно, объекты социальной инфраструктуры. - 6 объектов социальной инфраструктуры. Нам доверяют самое важное - детские сады, школы, больницы и даже театр. - 700 человек ежедневно работают в компании. Неустанно создают проект и наполняют его лучшими атрибутами для комфортной жизни! Дополнительную информацию, Вы можете получить по телефону ЗВОНИТЕ или ПИШИТЕ, с удовольствием ответим на все Ваши вопросы! ДОБАВЬТЕ ОБЪЯВЛЕНИЕ В ИЗБРАННОЕ? ЧТОБЫ НЕ ПОТЕРЯТЬ НАС! Другие варианты планировок смотрите ниже







Move.ru - вся недвижимость России