

🕒 Создано: 03.03.2026 в 15:12

🔄 Обновлено: 03.04.2026 в 08:18

**Отдел продаж, Бесплатная  
консультация**

**78003330393**

**8 573 280 ₪**

Округ

[Уфа, Дёмский район](#)

для заметок

## Квартира

Количество комнат

3

Высота потолков

2.5 м

Общая площадь

84.8 м<sup>2</sup>

Этаж

5/18

## Детали объекта

Тип сделки

Продам

Раздел

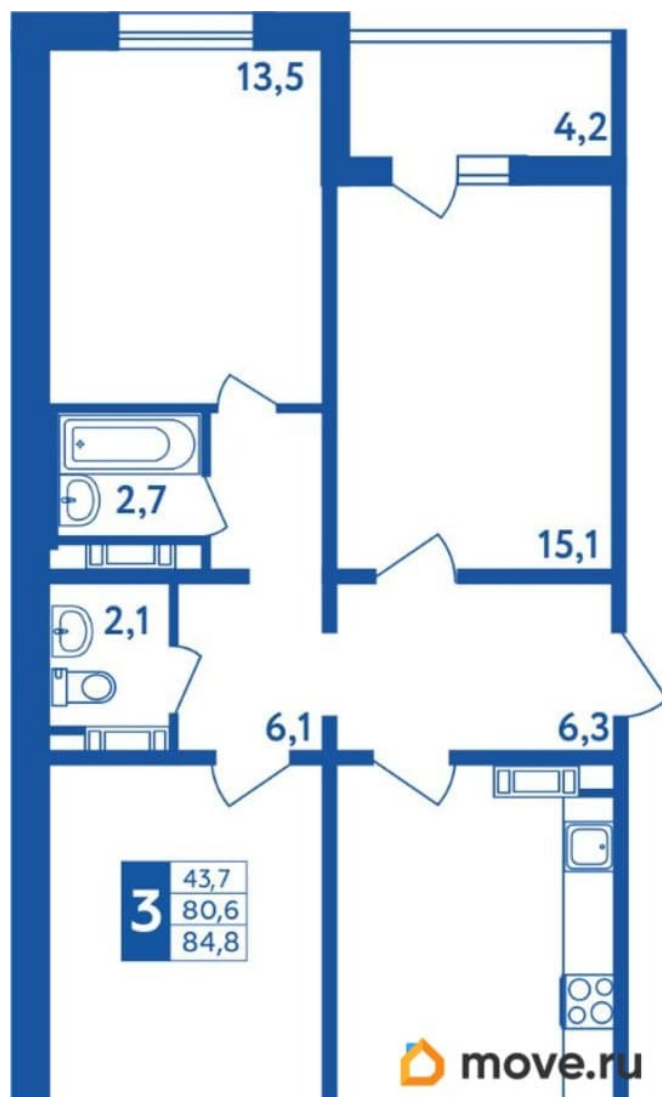
[Квартиры](#)

Квартира в новостройке

да

Год сдачи

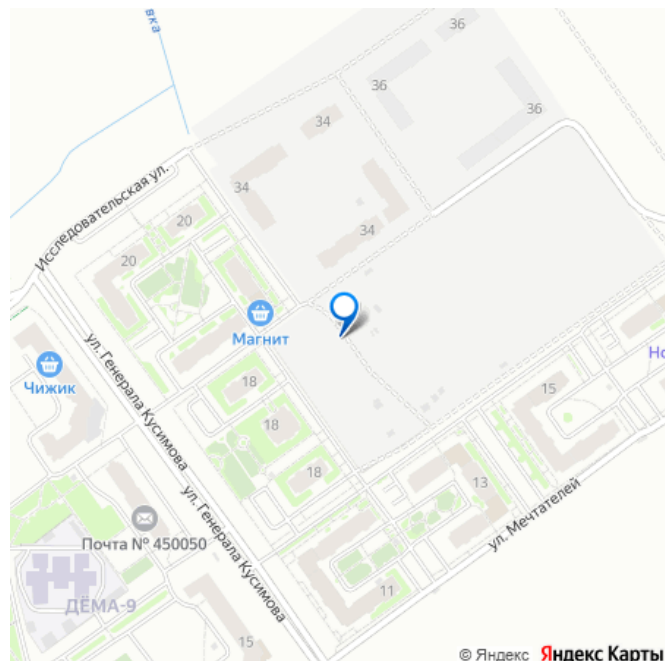
4 квартал 2026 г.



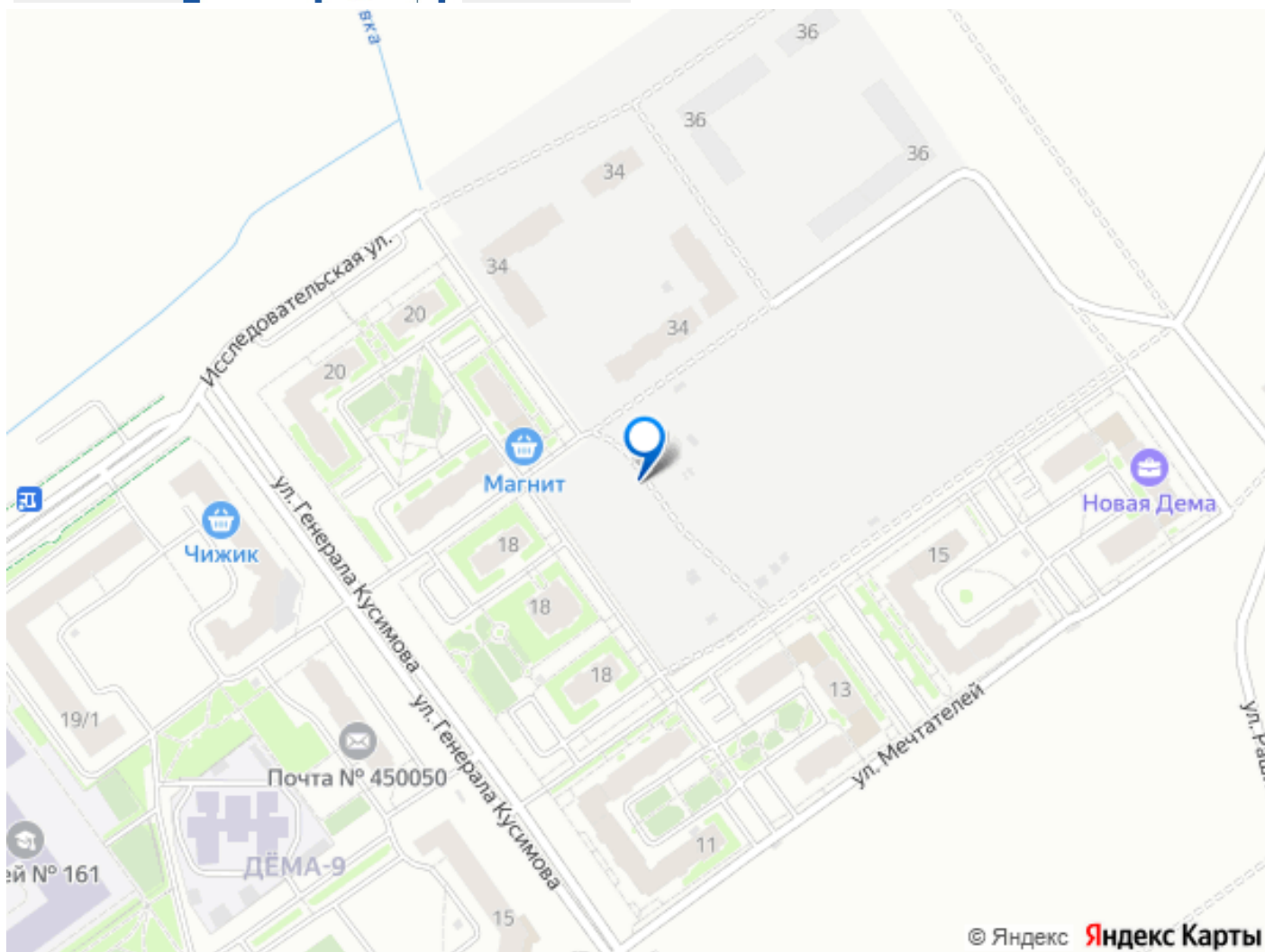
## Описание

Продаётся 3-комнатная квартира в строящемся доме (корпус 1.3.1 (секции А,Б,В)), срок сдачи: IV-кв. 2026, общей площадью 84.8 кв.м., на 5 этаже. ЖК «Новая Дема»

располагается в границах Демского района городского округа город Уфа Республики Башкортостан, который является одним из самых экологически чистых и активно развивается: возводятся современные жилые микрорайоны, происходят значительные изменения в дорожно-транспортной инфраструктуре. Производственный потенциал района является одной из отправных точек для редевелопмента этих территорий. Неоспоримое преимущество, позволяющее выделить данную территорию среди других городских локаций - географическое положение. Новая Дема обладает уникальными ресурсами, способным обеспечить жителей города Уфы не только качественной средой для жизни, но и стать новым центром деловой, общественной и культурной занятости населения. Новая Дема - это территория здорового образа жизни во всех ее проявлениях. Активные занятия на свежем воздухе или спокойное времяпрепровождение в тиши городского парка - инфраструктура района предполагает комфорт в любой ситуации. Важной частью системы кварталов являются велосипедные маршруты, которые служат как для связи между разными частями Новой Демы, так и для ведения активного образа жизни. Безопасные и удобные веломаршруты пройдут по наиболее проходным улицам района, что даст возможность их использования максимальным количеством жителей. Новая Дема - это огромная территория, объединенная не только транспортной и социальной, но и «зеленой инфраструктурой». Важными элементами ее являются открытые общественные площадки, парковые зоны, зеленые коридоры, места отдыха и активностей, пешеходные



маршруты и велодорожки. Основными принципами, выбранными для формирования инфраструктуры, выбраны комфорт, безопасность и качество. Школы и детские сады Новой Демы являются центрами кварталов, расположенными в глубине дворов и формирующими точки притяжения. Это не просто образовательные учреждения, а важные структурные элементы комфортной среды. В рамках развития транспортной инфраструктуры будут созданы новые пешеходные маршруты, не пересекающиеся с автомобильными и внутриквартальными дорогами, получит развитие железнодорожная сеть, будет построен ТПУ «Новая Дема», который станет центром нового транспортного городского узла. Микрорайоны Новой Демы будут состоять из 11-ти разнообразных кварталов, каждый с индивидуальным стилем. Нам важно, чтобы каждый район обрёл свою индивидуальность, а также сохранял в себе атмосферу заявленного стиля жизни: Несколько вариантов архитектурных стратегий для различных типов кварталов. Зонирование кварталов по типу укладов городской жизни - город для всех и каждого. Создание тематических пространств и кластеров. Формирование новых общественных пространств разных форматов - от городских площадей до бульваров. Все многообразие жизни современного мегаполиса в одном проекте.



Move.ru - вся недвижимость России