

Создано: 06.02.2026 в 02:15

Обновлено: 12.02.2026 в 02:57

Республика Башкортостан, Уфа

15 053 905 ₽

Республика Башкортостан, Уфа

Квартира

Количество комнат

3

Общая площадь

78.1 м²

Этаж

27/27

Детали объекта

Тип сделки

Продам

Раздел

[Квартиры](#)

Ремонт

с отделкой

Квартира в новостройке

да

Описание

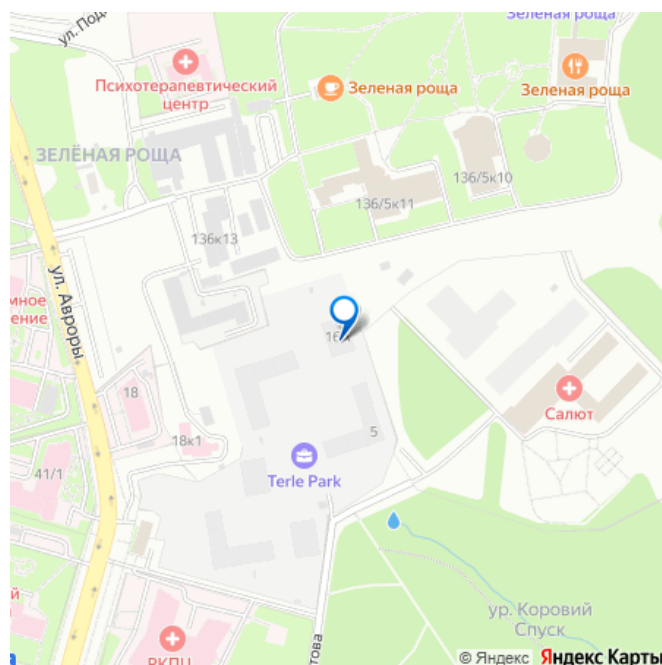
Продается квартира в ЖК Terle Park с 3 спальнями на 27 этаже 27 этажного дома. Общая площадь: 78.14 кв.м. Высота потолков 3.25 м. Срок сдачи 4 квартал 2025 г. Мастер-спальня. Вид на лес. Вид на реку. Высокие потолки. С отделкой White box. Эскроу-счет. Застройщик ГК «Садовое кольцо». -О жилон

<https://ufa.move.ru/objects/9288944802>

ГК «Садовое кольцо», ГК «Садовое кольцо»

89251234567

для заметок



комплексе Terle Park — новый уровень комфорта в Зелёной Роще. Здесь природа встречается с современным ритмом города, а просторные квартиры с высокими потолками и панорамными окнами открывают вдохновляющие виды.

-Расположение Комплекс находится в микрорайоне “Зеленая Роща”, на улице Авроры, рядом с лесопарковой зоной и рекой Уфа. Рядом расположены удобные выезды на главные магистрали позволяют быть ближе ко всему важному.

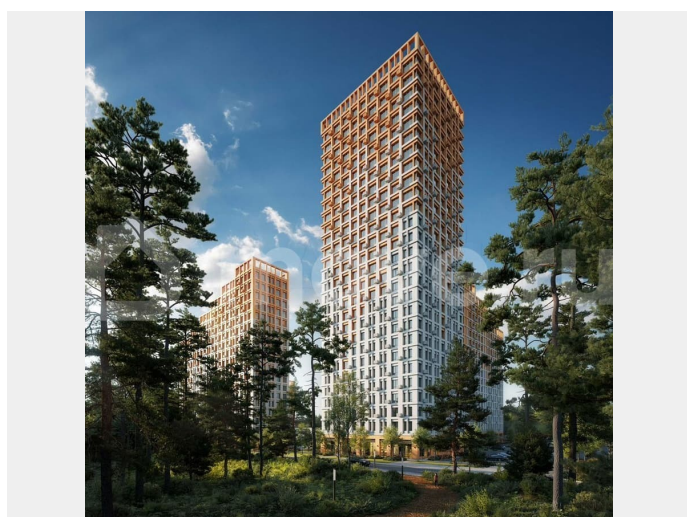
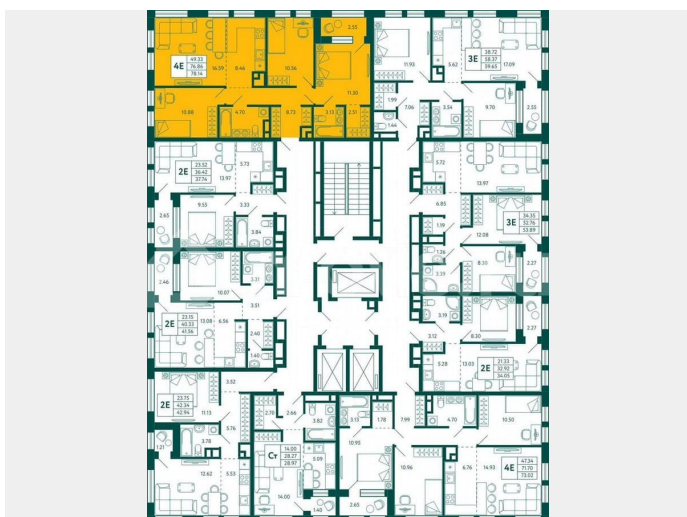
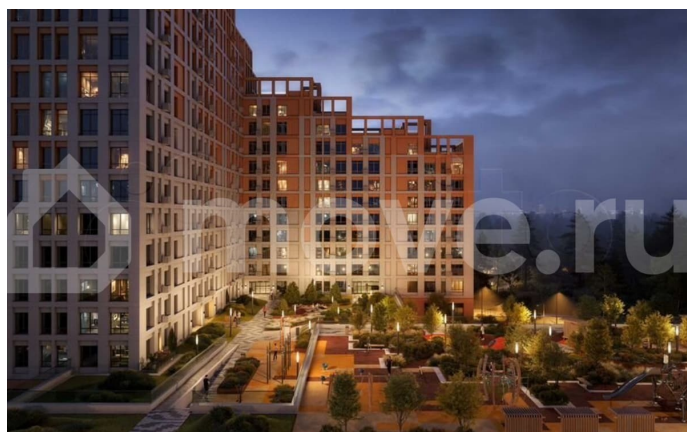
-Инфраструктура Двор в Terle Park — это полноценный парк без машин, созданный для активной и комфортной жизни. Здесь есть различные воркаут-зоны для занятий спортом на свежем воздухе, а для детей предусмотрены современные игровые зоны.

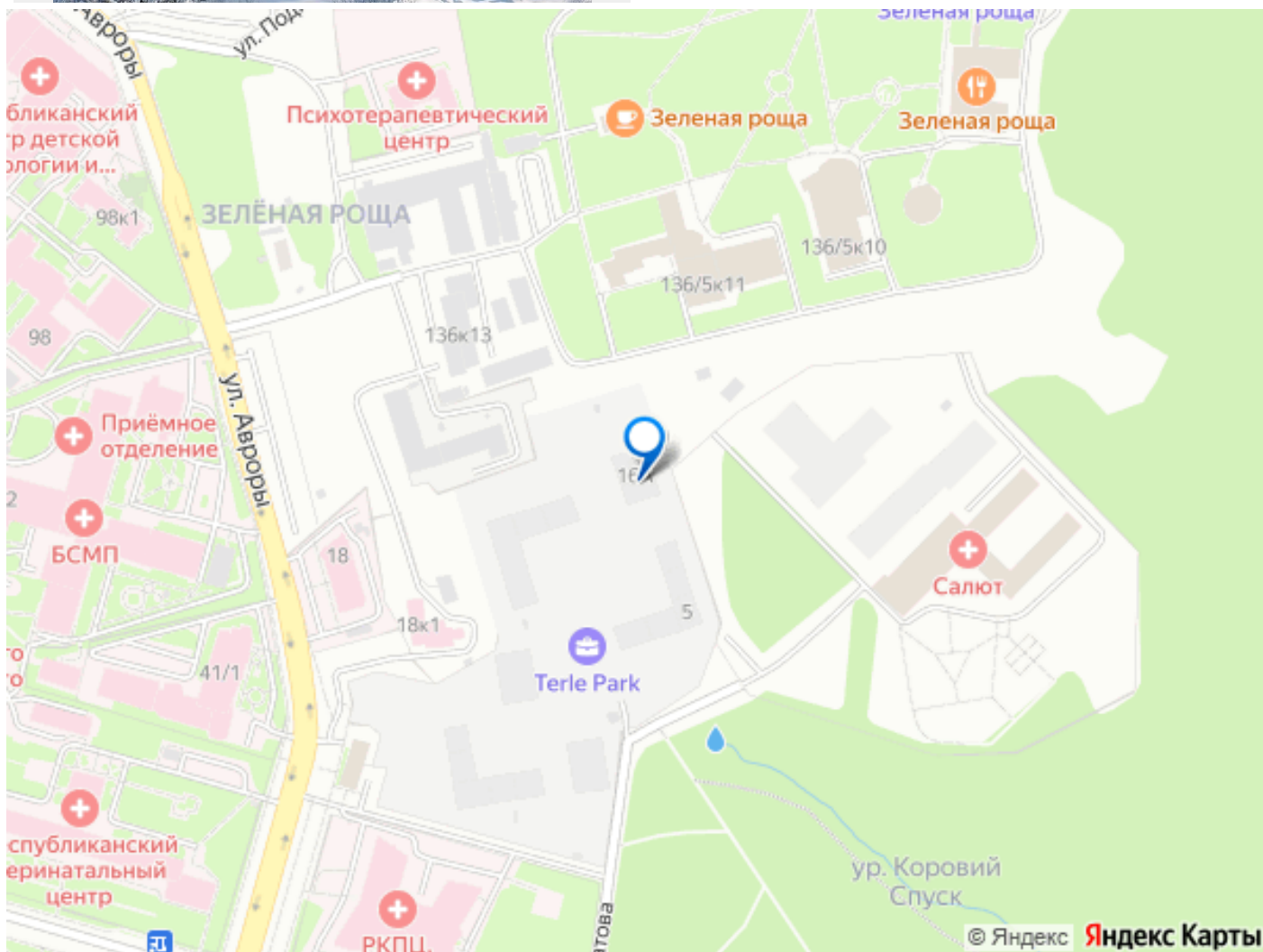
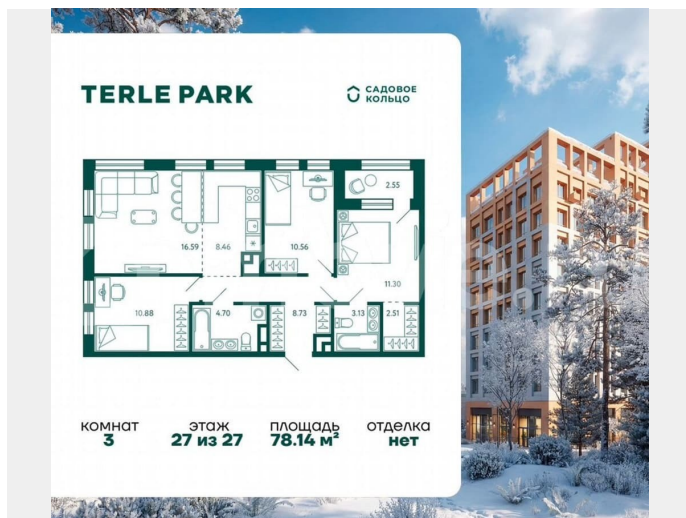
-Архитектура Шесть корпусов переменной этажности гармонично вписываются в природный ландшафт района “Зелёной рощи”. Каждый корпус имеет индивидуальное оформление, подчеркивающее уникальность и современность комплекса. Дома возводятся по кирпично-монолитной технологии с навесным фасадом, что обеспечивает долговечность и эстетическую привлекательность.

-Благоустройство Концепция благоустройства отражает дух «Городского парка», обеспечивая пространства для расслабления с современным ландшафтным дизайном. На территории появятся уютные лаунж-зоны и прогулочные маршруты для прогулок, отдыха и семейного времяпрепровождения.

- Комфорт и безопасность Подъезды расположены на уровне земли для удобства жителей. В дизайнерских лобби появится зона ожидания с мягкой мебелью и отдельные места для работы или проведения встреч. Подземный паркинг обеспечивает

безопасность автомобилей, а закрытая территория и круглосуточное видеонаблюдение гарантируют спокойствие и приватность жителей.





Move.ru - вся недвижимость России