

Создано: 27.10.2025 в 19:18

Обновлено: 23.12.2025 в 14:13

<https://ufa.move.ru/objects/9286848035>

Первый Трест, Первый Трест

**79675174231**

Республика Башкортостан, Уфа, улица  
Пархоменко, Дом 1

**14 712 600 ₽**

Республика Башкортостан, Уфа, улица Пархоменко, Дом 1

Округ

[Уфа, Советский район](#)

Улица

[улица Пархоменко](#)

## Квартира

Количество комнат

3

Высота потолков

2.7 м

Жилая площадь

38.9 м<sup>2</sup>

Площадь кухни

27.6 м<sup>2</sup>

Общая площадь

71.49 м<sup>2</sup>

Этаж

20/32

## Детали объекта

Тип сделки

Продам

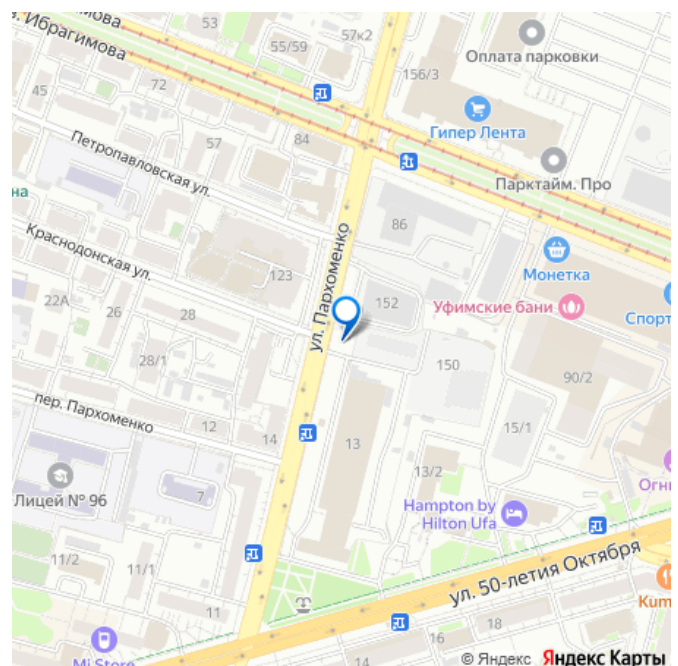
Раздел

[Квартиры](#)

Ремонт

для заметок

grand avenue



с отделкой

Квартира в новостройке

да

Год сдачи

1 квартал 2027 г.

Покупка в ипотеку

да

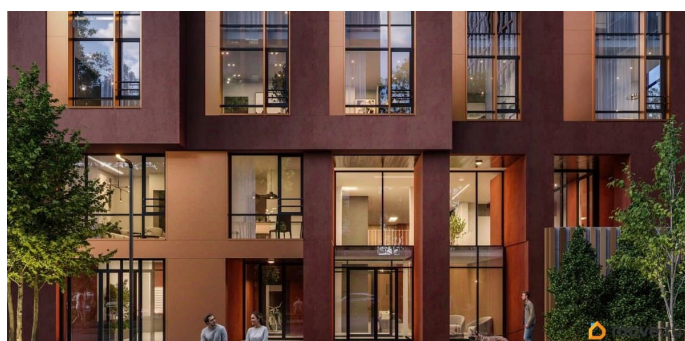
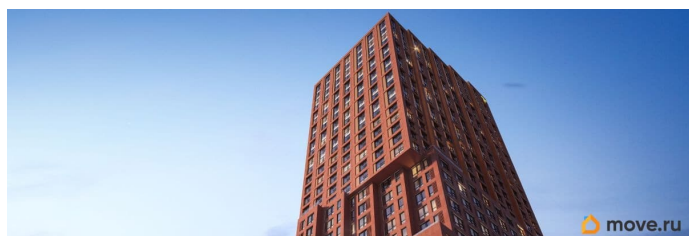
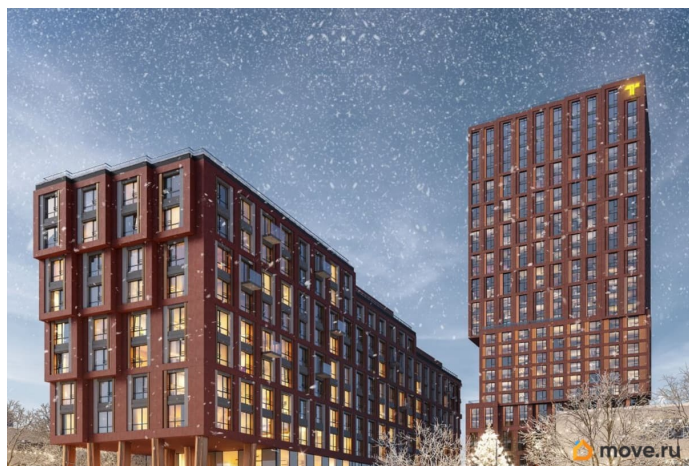
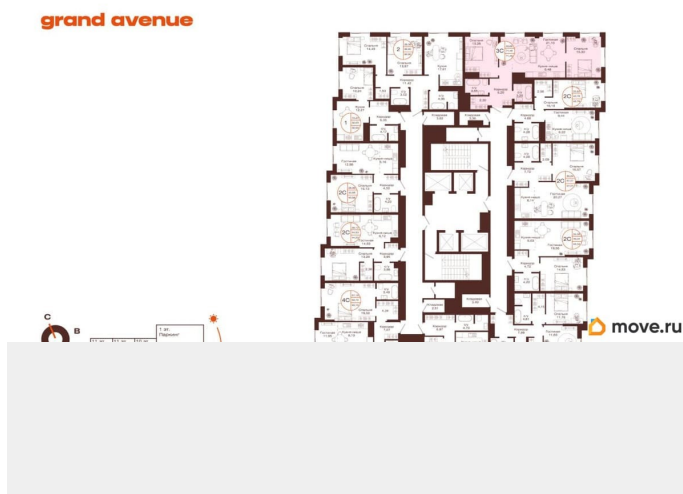
возможна ипотека, лифт

## Описание

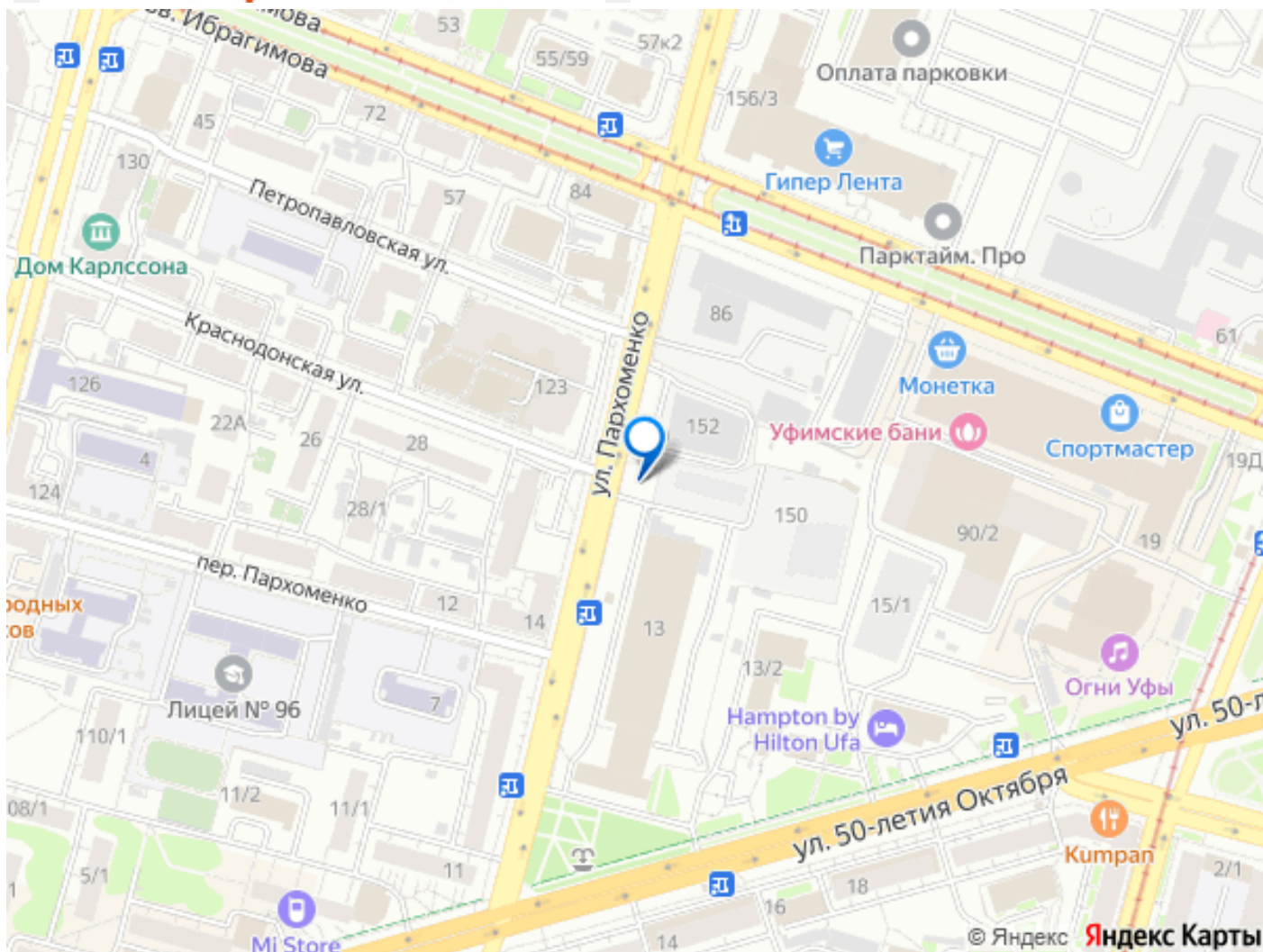
3-к квартира в Grand Avenue; По адресу: ул. Пархоменко Литер 1, Секция 1. 20-й этаж 32-этажного жилого дома Общая площадь 71.49 кв.м.; Жилая площадь 49.66 кв. м. от ГК «Первый Трест». Срок окончания строительства: 1 квартал 2027 года. Квартира с свободной планировкой, позволяющей реализовать любые дизайнерские решения: - Стены выровнены и оштукатурены, готовые под финишную отделку по вашему вкусу. - Пол: выполнена стяжка, обеспечивающая ровное основание для любых напольных покрытий. - Электрика: разводка выполнена до щитка, что обеспечивает безопасность и удобство при дальнейшем монтаже. - Отопление: установлены радиаторы и выполнена полная разводка системы отопления. - Водоснабжение: выведены коммуникации под воду, готовые для установки сантехнического оборудования. Жилой комплекс Grand Avenue - уникальный проект, привлекающий внимание каждой деталью. Концептуальные детские и спортивные площадки, галерея современного искусства на территории комплекса. Для жителей Grand Avenue то, что будет притягивать взгляды прохожих, станет такой же нормой,

как чашка утреннего кофе. Grand Avenue - комплекс бизнес-класса для активной жизни в центре событий - Выгодное расположение. Насыщенная жизнь, которая начинается с дома, но не заканчивается за его пределами. - Узнаваемая архитектура. Эстетичный дуэт: башня высотой 100 метров и 12-этажная секция с монументальными медными колоннами. - Grand hall. Элегантные входные группы с панорамными окнами, просторные холлы с мягкой мебелью и живой зеленью станут привычным местом тёплых встреч - Эстетичный внутренний двор. Каждая его деталь - арт-объект, каждая прогулка по нему - неспешный променад. - Приватная территория. Тематические игровые зоны для детей, комфортное пространство для отдыха родителей, безопасный двор с доступом к WI-FI, пешеходная аллея и ресторан. - Планировки. Квартыры с террасами и еще 75 вариантов планировок, продуманных по индивидуальным сценариям. Архитектура Секции разной высоты, местами смещённые по горизонтали, образуют сложные многоплоскостные фигуры. Данное архитектурное решение придаёт жилому комплексу узнаваемый облик, а также обеспечивают оптимальный приток естественного света. Энергосберегающий фасад, облицован фиброцементными панелями. Данный материал сочетает в себе эстетическую привлекательность и многолетнюю устойчивость износу. И, наконец, одна из визитных карточек жилого комплекса - монументальные медные колонны высотой 10 метров. Они быстро станут не только архитектурной достопримечательностью района, но и удобным местом встреч для жителей. В Уфе подобное решение реализовано впервые. Паркинг Жилой комплекс оборудован

просторным и безопасным подземным паркингом с системой бесконтактного доступа по номеру автомобиля. Изнутри же попасть в него можно просто спустившись на лифте с любого этажа. Здесь также предусмотрены зарядные станции для электромобилей. Современная жизнь слишком быстрая и насыщенная впечатлениями, чтобы тр







Move.ru - вся недвижимость России