

🕒 Создано: 04.12.2025 в 13:00

Обновлено: 07.02.2026 в 12:35

<https://ufa.move.ru/objects/9287157749>

Собственник

79874925661

**Республика Башкортостан, Уфа, улица
Набережная реки Уфы, 11/1**

6 200 000 ₽

Республика Башкортостан, Уфа, улица Набережная реки
Уфы, 11/1

Округ

[Уфа, Октябрьский район](#)

Квартира

Количество комнат

3

Высота потолков

2.7 м

Жилая площадь

48.1 м²

Площадь кухни

7.7 м²

Общая площадь

68.1 м²

Этаж

8/12

Детали объекта

Тип сделки

Продам

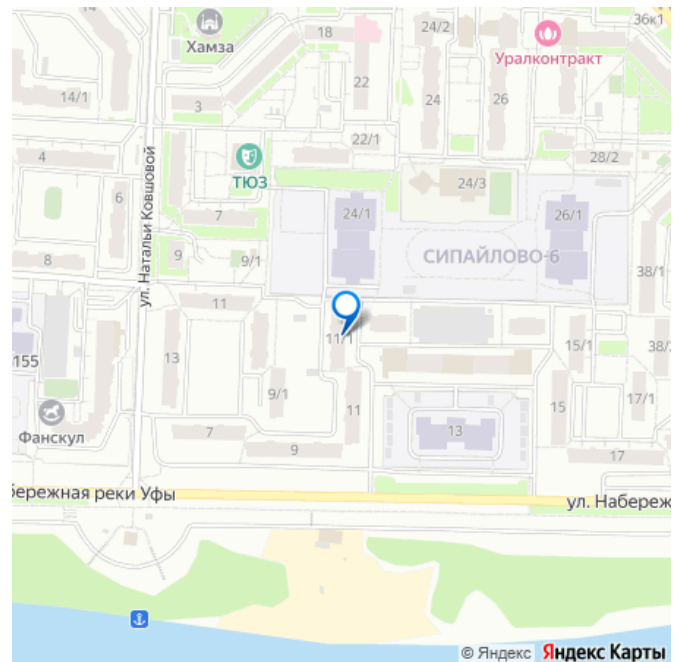
Раздел

[Квартиры](#)

Тип балкона

балкон

для заметок



Тип санузла

раздельный

Вид из окна

на улицу

Ремонт

косметический

Покупка в ипотеку

да

возможна ипотека, лифт, парковка

Описание

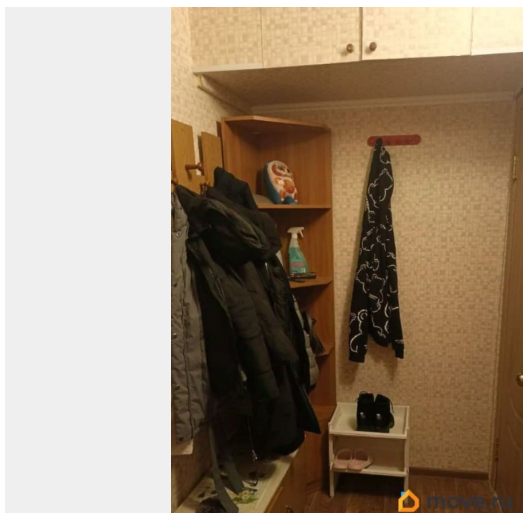
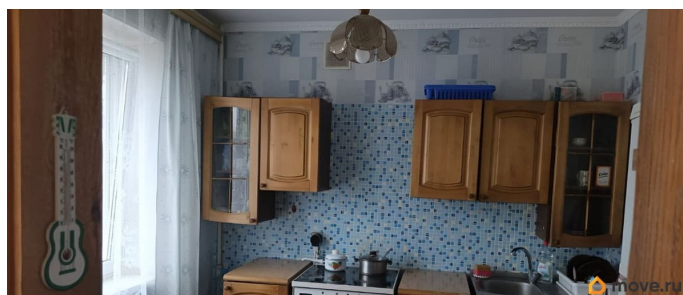
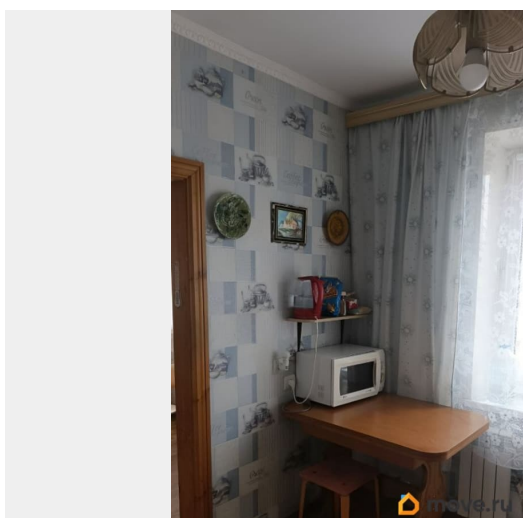
торг уместен.3-х комнатная квартира по адресу Набережная р. Уфы 11/1. Общей площадью 68. 1 кв. м. Комнаты 17. 1 кв. м. , 12. 7 и 12. 3 кв. м. кухня 8 кв. м. остается кухонный гарнитур, вся мебель, стиральная машина, телевизор и тд. Просторный коридор 10. 7 кв. м. Есть кладовка. Комнаты изолированные. Пластиковые окна, пол деревянный застелен линолеумом. Есть застеклённая лоджия с пластиковыми окнами. Дом расположен в удобной локации с доступом ко всей необходимой инфраструктуре и легким выездом без пробок из микрорайона. Во дворе дома также находится новая и современная спортивная площадка для игр детей, есть зона для занятия спортом на тренажерах, отдельная детская площадка. В шаговой доступности находятся детский сад, школа, лицей , спортивные и развивающие центры для детей, прекрасная благоустроенная прогулочная зона вдоль набережной реки, различные магазины, аптеки, всё необходимое вам для жизни.

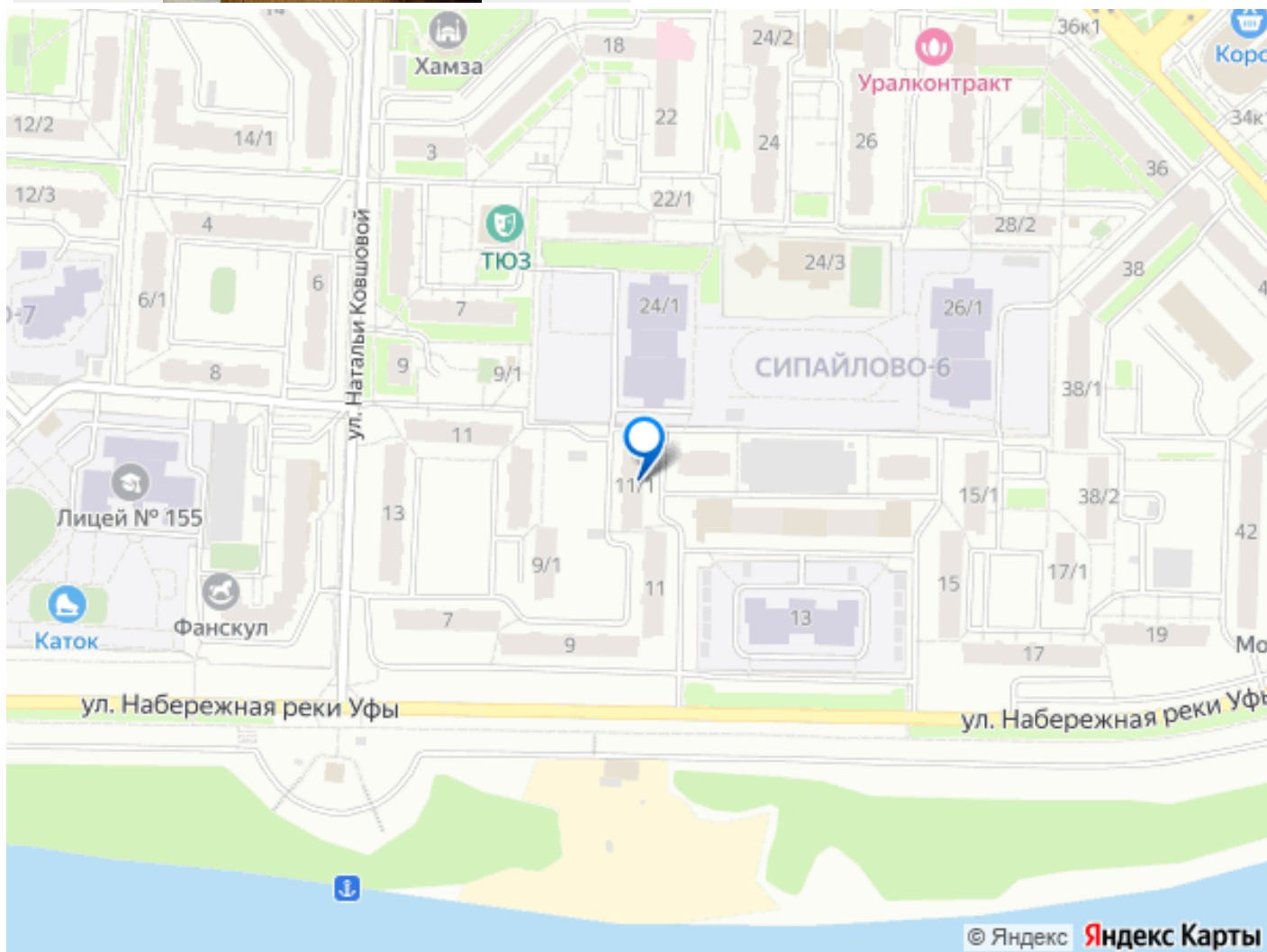
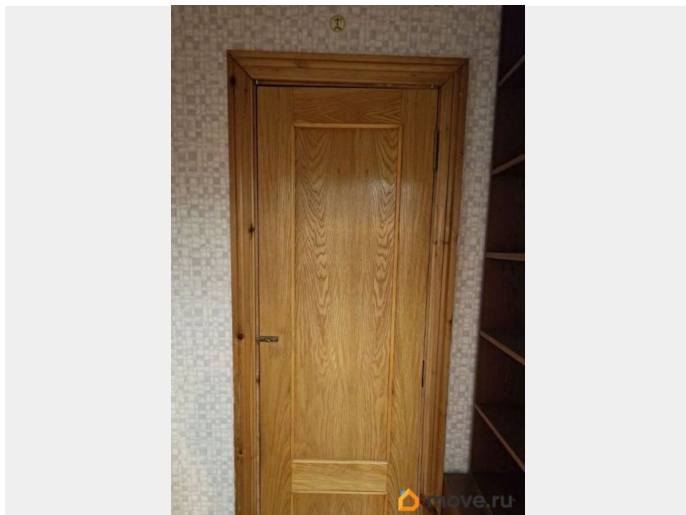
КОММУНИКАЦИИ: -установлен электросчетчик -счетчики горячей и

холодной воды

.. . . .

.. . . . ИНФРАСТРУКТУРА: - Башкирский лицей
136 им. М. Искужина, Школа 127, Лицей 155,
Школа 37 - Детский сад: 61 - Остановка:
школа 37 - Поликлиника: 43. собственник-1,
квартира без ипотеки. пишите с 10:00 до
19:00.





Move.ru - вся недвижимость России