

🕒 Создано: 12.05.2025 в 11:49

Обновлено: 25.01.2026 в 16:13

**Республика Башкортостан, Уфа, улица  
Бориса Домашникова, 24**

**5 400 000 ₽**

Республика Башкортостан, Уфа, улица Бориса Домашникова,  
24

Округ

[Уфа, Советский район](#)

Улица

[улица Бориса Домашникова](#)

## Квартира

Количество комнат

3

Высота потолков

2.5 м

Жилая площадь

41.7 м<sup>2</sup>

Площадь кухни

4.8 м<sup>2</sup>

Общая площадь

55.7 м<sup>2</sup>

Этаж

4/5

## Детали объекта

Тип сделки

Продам

Раздел

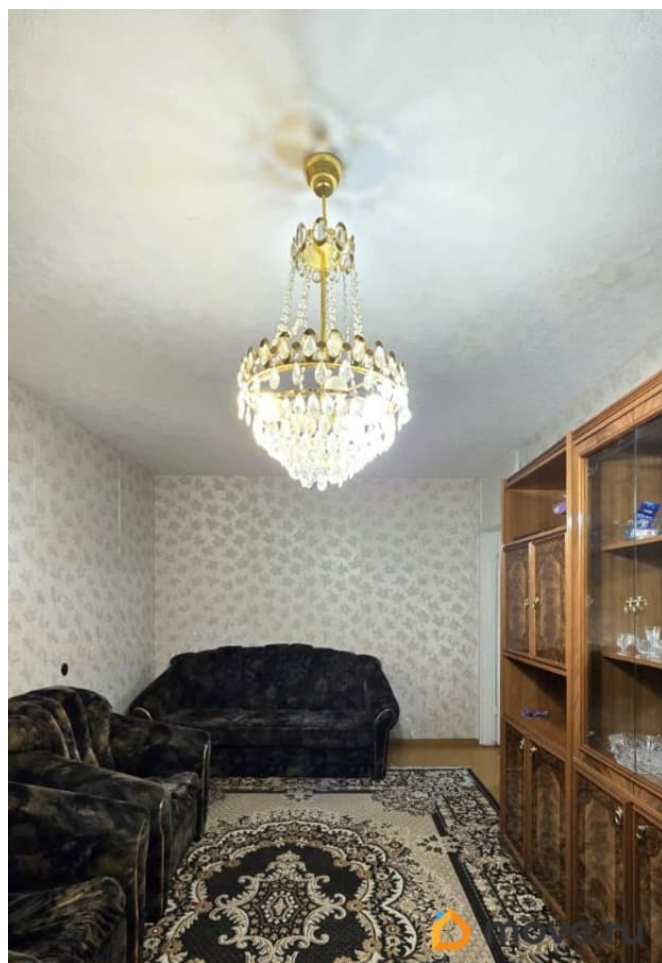
[Квартиры](#)

<https://ufa.move.ru/objects/9286845361>

**Мегаполис-недвижимость, Мегаполис-  
недвижимость**

**79876103687**

для заметок



Тип балкона

балкон

Тип санузла

раздельный

Вид из окна

на улицу

Ремонт

без ремонта

Покупка в ипотеку

да

возможна ипотека, лифт, парковка

## Описание

Адрес: г. Уфа, ул. Бориса Домашникова, 24

Параметры: трехкомнатная квартира

площадью 55,7 кв. м. на 4/5 этаже

многоквартирного панельного дома 1971

года постройки. Описание: уютная и теплая

трехкомнатная квартира площадью 55,7

кв.м., расположена на 4/5 этаже

многоквартирного панельного дома 1971

года постройки. Дом удачно разместился во

дворах двух больших П-образных домов, один

из которых новый ЖК Эверест, в спальном

районе исторического центра г. Уфы, где

удачно сочетаются тишина и спокойствие

около парковой зоны с развитой

инфраструктурой центра столицы. Такое

расположение между вышеуказанными

строениями исключает продувание дома

сквозными ветрами и обеспечивает

безопасность жителей отсутствием проезжей

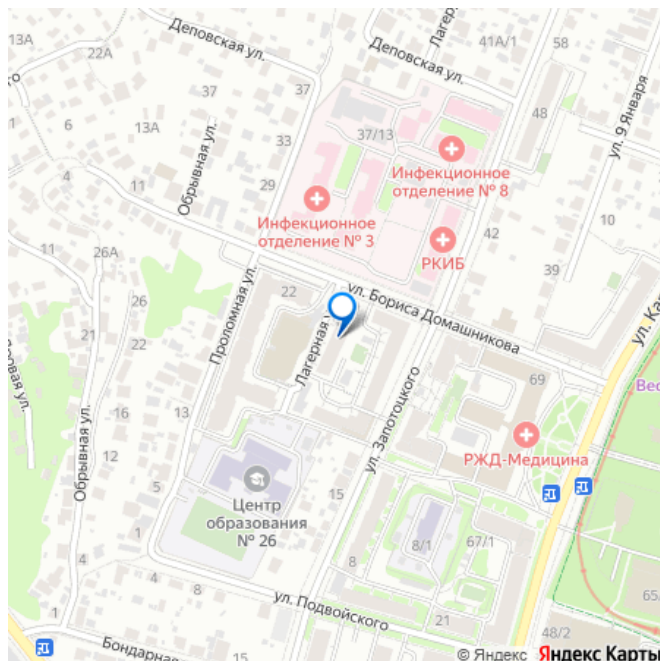
части вдоль дома и полным

видеонаблюдением со всех сторон. Кроме

того, у дома расположен въезд в подземный

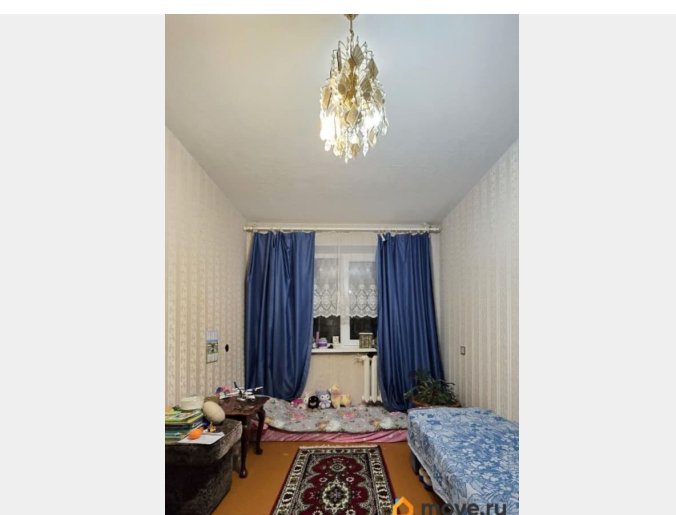
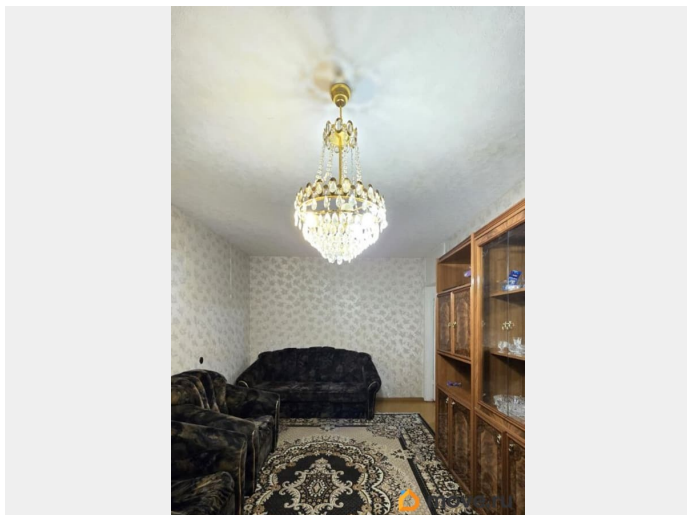
паркинг ЖК Эверест, где при желании можно

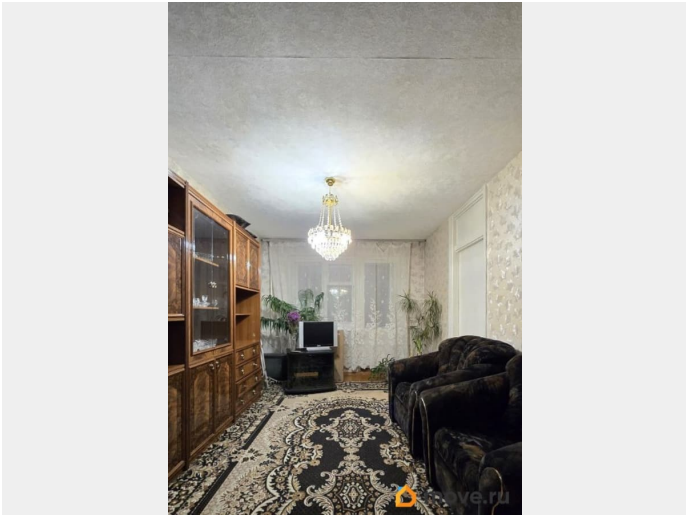
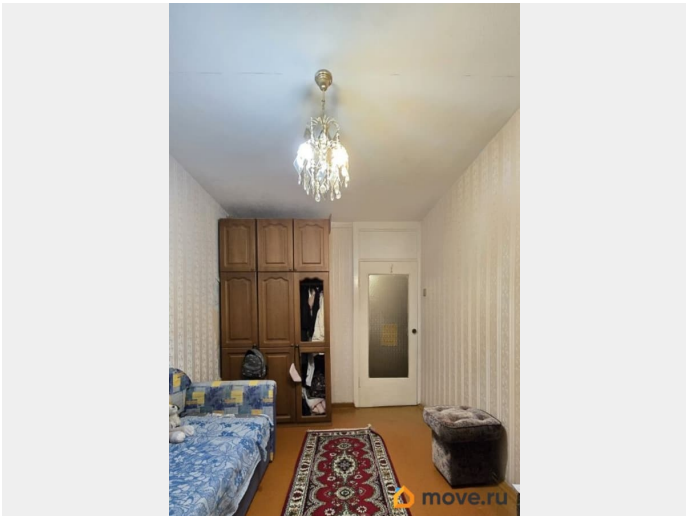
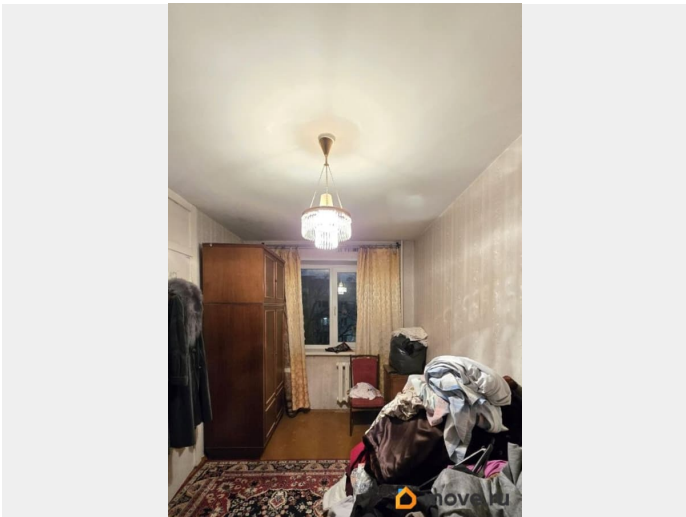
также приобрести собственное парковочное



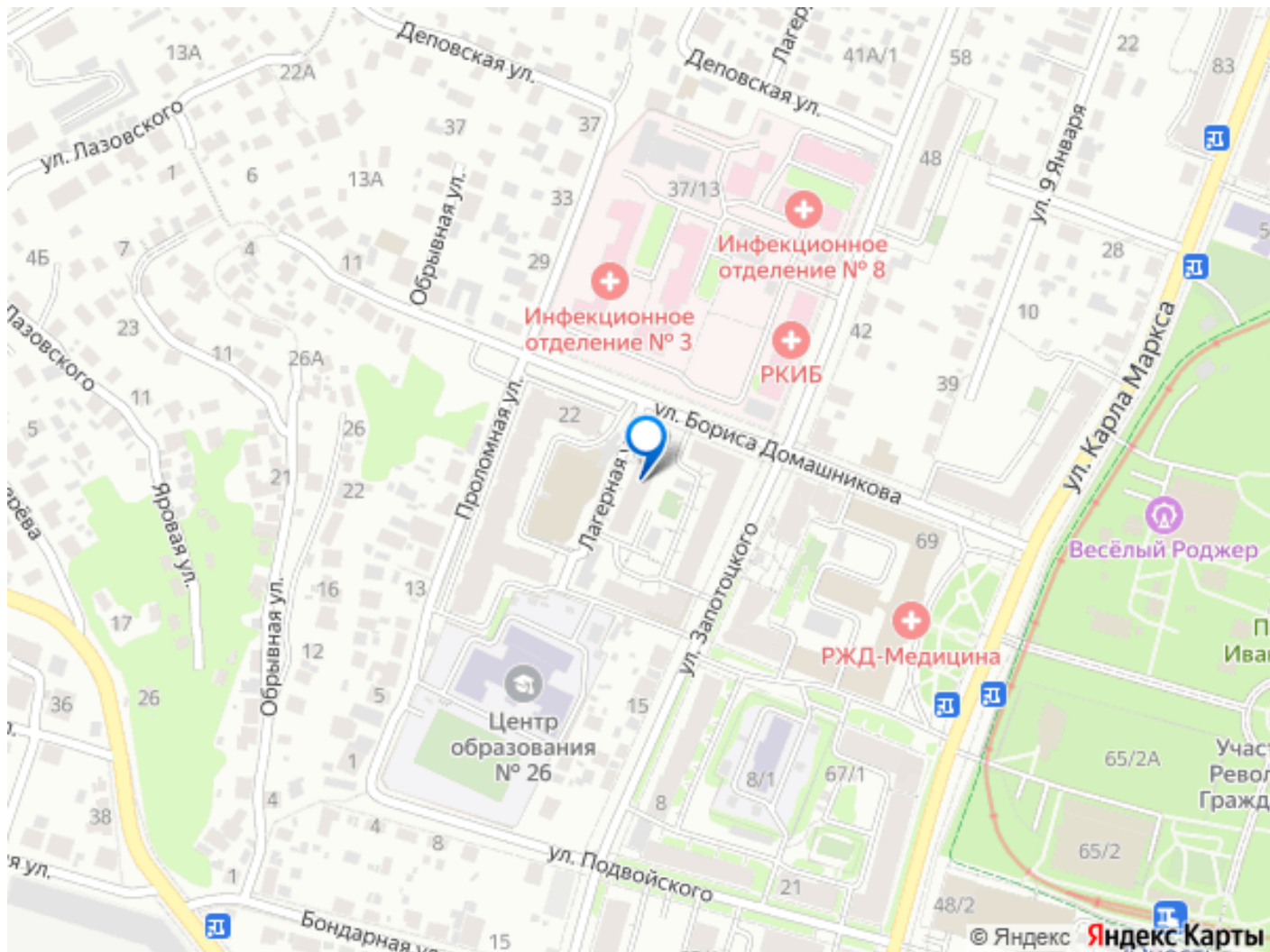
место, а также с торца дома расположена школа 26. Сама квартира в среднем состоянии, пригодна для проживания, при этом требует ремонта. В доме был произведен капитальный ремонт с заменой всех сантехнических труб, в том числе внутри квартиры, также в квартире заменены все окна на современные пластиковые.

Планировка в квартире стандартная с двумя изолированными и одной смежной комнатами. Инфраструктура: непосредственно к дому примыкает школа 26, детский сад 312 во дворе соседнего квартала. Жители дома фактически свободно пользуются детской и спортивной площадками ЖК Эверест. В 250 метрах от дома расположен известный парк им. И.С. Якутова с озером Солдатское. Рядом имеются все необходимые торговые объекты, включая продуктовые супермаркеты. В пешей доступности Центральный рынок г.Уфы и ледовый дворец Уфа-арена. Тихий центр города с хорошей транспортной доступностью. Дополнительные сведения: два взрослых собственника, без долгов и обременений, чистая продажа. Услуга по оформлению ипотеки и сопровождению сделки для покупателя БЕСПЛАТНА! Звоните!









Move.ru - вся недвижимость России