

🕒 Создано: 10.02.2026 в 02:13

🔄 Обновлено: 15.04.2026 в 03:20

**Республика Башкортостан, Уфа, пр-т  
Октября, 75**

**30 471 460 ₹**

Республика Башкортостан, Уфа, пр-т Октября, 75

Улица

[проспект Октября](#)

## Квартира

Количество комнат

3

Общая площадь

125 м<sup>2</sup>

Этаж

22/25

## Детали объекта

Тип сделки

Продам

Раздел

[Квартиры](#)

Ремонт

с отделкой

Квартира в новостройке

да

## Описание

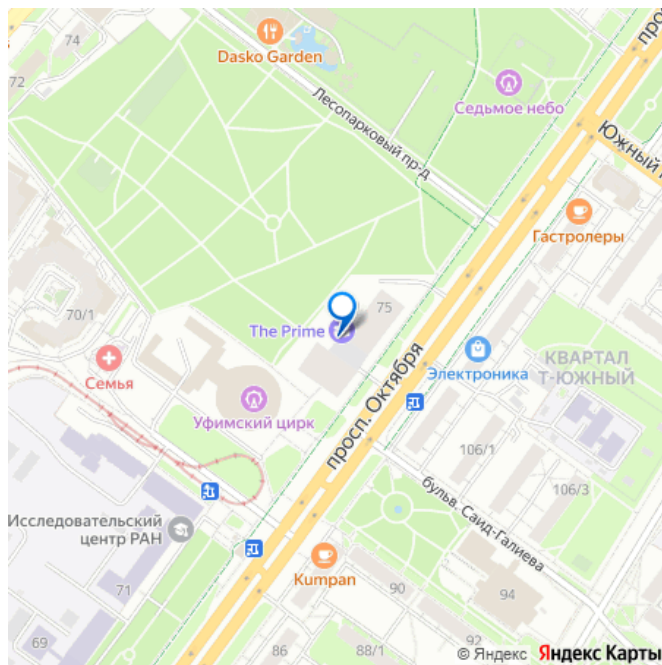
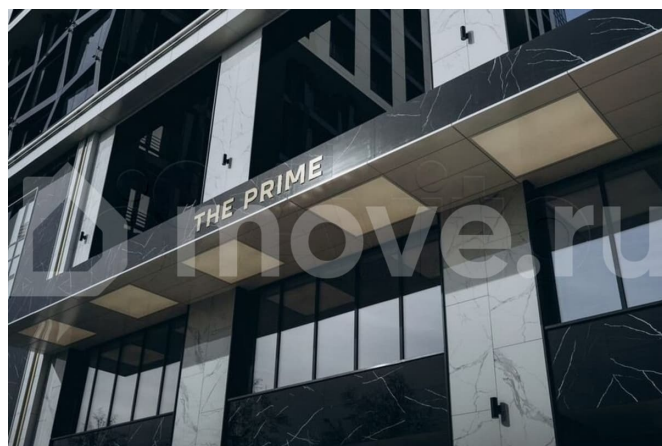
3-к. квартира, 124,96 м<sup>2</sup> ОТ ЗАСТРОЙЩИКА!  
ДОМ СДАНФОТО РЕАЛЬНЫЕ Жилой комплекс  
бизнес-класса «THE PRIME». проспект  
Октября, д. 75 РАССРОЧКА! Трейд-ин,

<https://ufa.move.ru/objects/9289362604>

**Отдел продаж, Жилой комплекс THE  
PRIME**

**89251234567**

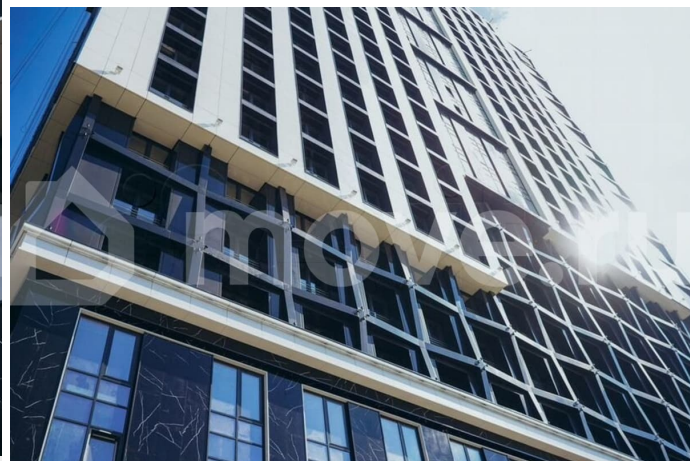
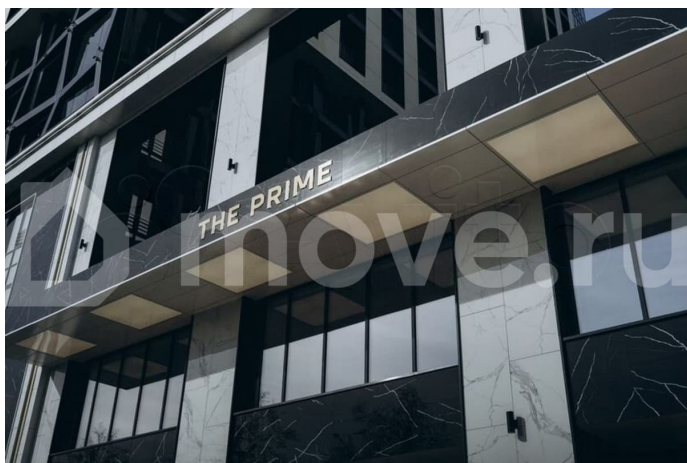
для заметок

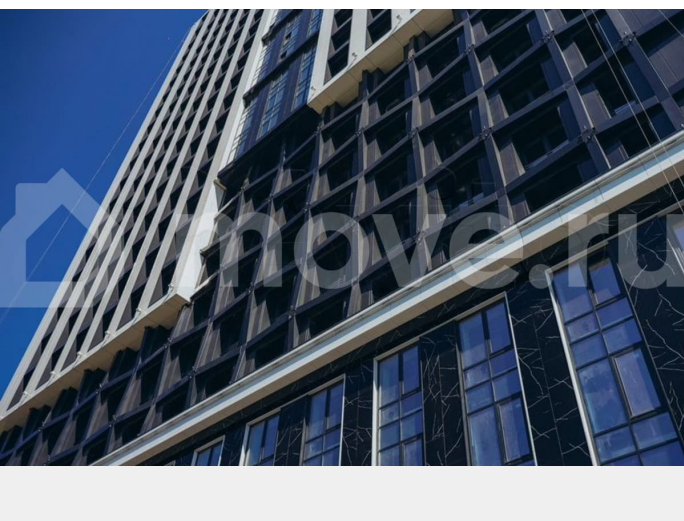
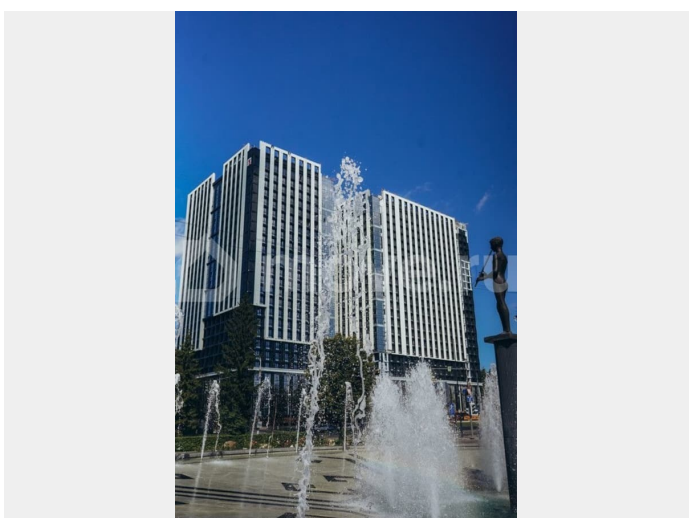
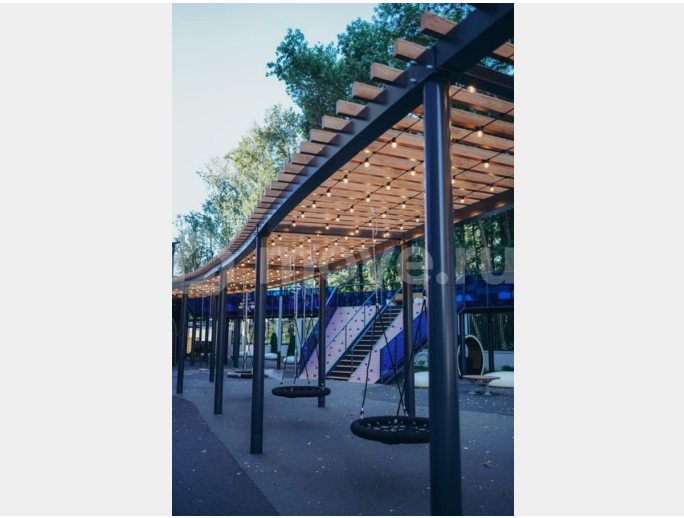
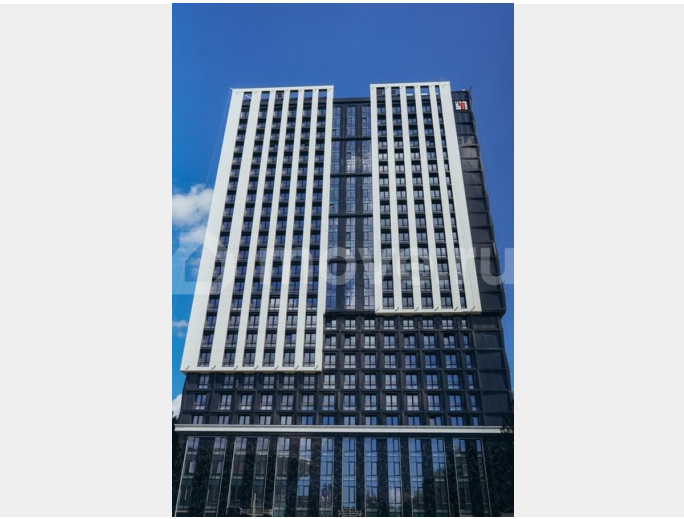


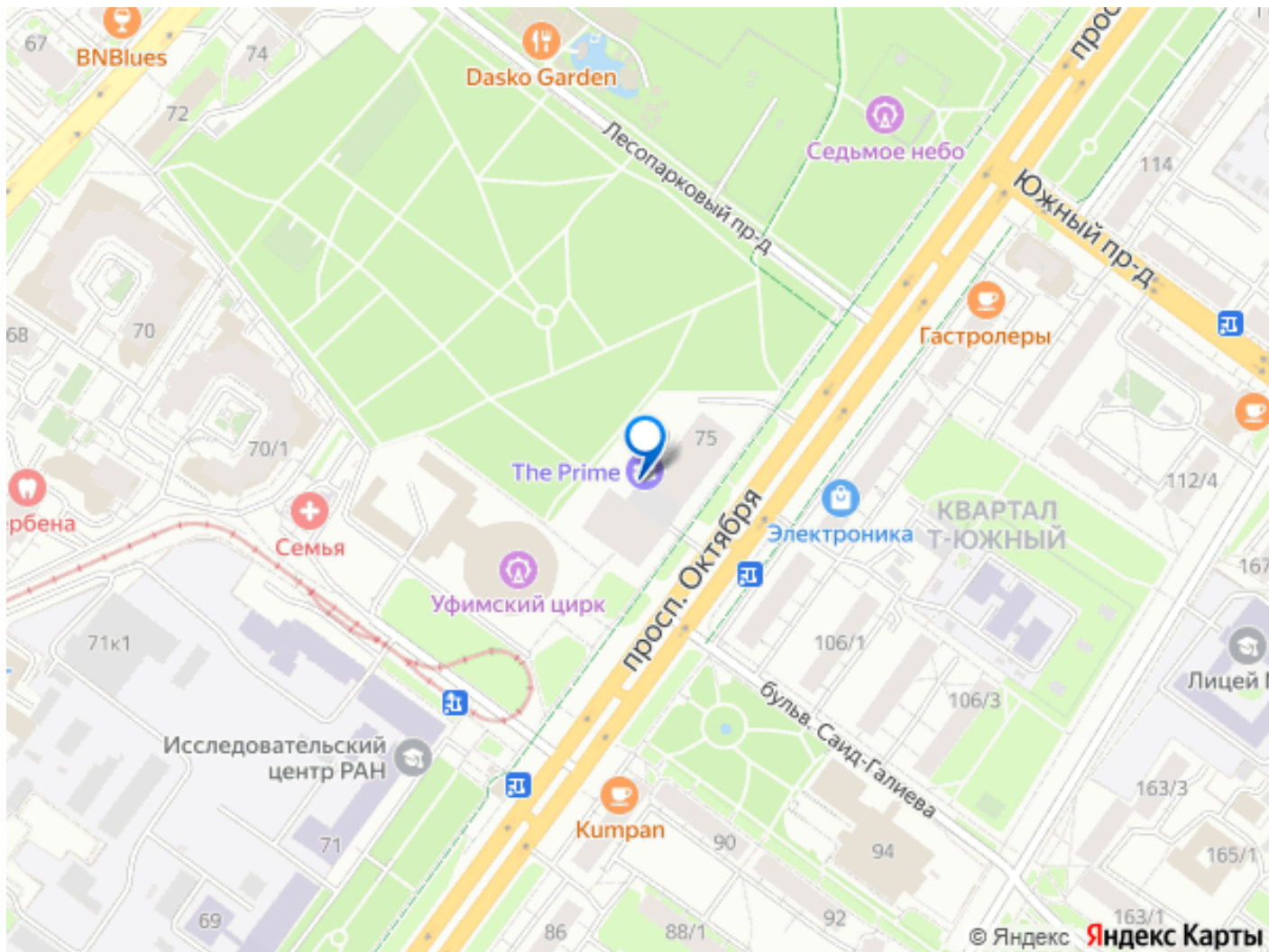
Автотрейд-ин! Траншевая, семейная, IT-ипотека Материнский капитал

ЗВОНИТЕ! Подробно расскажем обо всех возможностях покупки и подберём для Вас лучший вариант! — Площадь квартиры - 124,96 м² — жилая площадь - 68,39 м² — площадь кухни - 13,16 м² — площадь гостиной - 25,27 м² — площадь спальни - 1) 19,48 м² и 2) 28,07 м² — площадь сан.узла - 3,74 м² и 5,91 м² — площадь коридора - 19,54 м² — площадь гардероба - 5,64 м² — постирочная - 4,15 м² Предчистовая отделка, Панорамные окна в пол, Двухуровневый подземный паркинг Цена актуальна на 02.02.26 Большой выбор планировок От студий и смарт-планировок до классических и более современных форматов - квартир с террасами на 3 этаже и Хайфлэт(квартиры с высотой потолков до 3,3 м). ? НАПИШИТЕ НАМ В ЧАТ, чтобы получить персональную подборку! О КОМПЛЕКСЕ: Менее 1 минуты до благоустроенного прилегающего парка площадью 8 гектаров. 2 минуты до колеса обозрения 3 оживленные транспортные магистрали (проспект Октября, Блюхера-Зорге, Российская-Комсомольская) 4 спортивных клуба рядом с домом 5 парков и скверов рядом с комплексом 6 минут до ключевых объектов социальной инфраструктуры 7 минут пешком до ложи в Русском драматическом театре 8 кафе и ресторанов в радиусе 1,5 км 9 школ и детских садов в шаговой доступности 10 минут на автомобиле до проспекта Салавата Юлаева - Все детские пространства просматриваются с прогулочных зон и локаций для отдыха - Наполнение территории построено по принципу мультиопциональности и экологичности каждой отдельной площадки - Современные

инженерные системы, высокий уровень безопасности и умный комфорт - важные части концепции жилого комплекса «THE PRIME» \_\_\_\_\_ Данное описание носит информационный характер и не является публичной офертой. Возможны изменения без ухудшения качества и функционала. Информация соответствует проектной документации на момент публикации и может быть изменена. О ЗАСТРОЙЩИКЕ: Девелопер проекта - Группа Компаний Строительное Управление №1 (СУ №1). - 14 лет на рынке - Более 300 000 м² построено! Жилые комплексы, коттеджные посёлки и, что немаловажно, объекты социальной инфраструктуры. - 6 объектов социальной инфраструктуры. Нам доверяют самое важное - детские сады, школы, больницы и даже театр. - 700 человек ежедневно работают в компании. Неустанно создают проект и наполняют его лучшими атрибутами для комфортной жизни! Дополнительную информацию, Вы можете получить по телефону ЗВОНИТЕ или ПИШИТЕ, с удовольствием ответим на все Ваши вопросы! ДОБАВЬТЕ ОБЪЯВЛЕНИЕ В ИЗБРАННОЕ? ЧТОБЫ НЕ ПОТЕРЯТЬ НАС! Другие варианты планировок смотрите ниже







Move.ru - вся недвижимость России