

Создано: 16.09.2025 в 10:11

Обновлено: 08.02.2026 в 01:43

13 970 457 ₽

Округ

[Уфа, Октябрьский район](#)

Квартира

Количество комнат

2

Высота потолков

3.4 м

Жилая площадь

43 м²

Площадь кухни

8.8 м²

Общая площадь

76.6 м²

Этаж

9/10

Детали объекта

Тип сделки

Продам

Раздел

[Квартиры](#)

Ремонт

без отделки

Квартира в новостройке

да

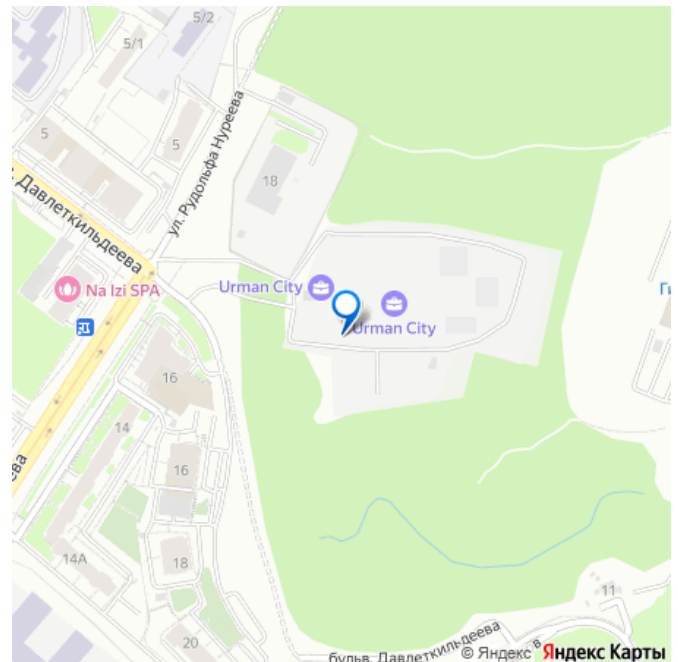
Год сдачи

<https://ufa.move.ru/objects/9284984019>

**ГК «Садовое кольцо», ГК «Садовое
кольцо»**

79842343979

для заметок



Покупка в ипотеку

да

возможна ипотека

Описание

Успейте забронировать по акционной цене!

Стоимость квартиры указана со скидкой,
ваша выгода составит 735288 рублей.

Предложение ограничено. Звоните, чтобы
узнать подробнее! Продается квартира в ЖК
Urman City с 2 спальнями на 9 этаже 10
этажного дома. Общая площадь: 76.6 кв.м.

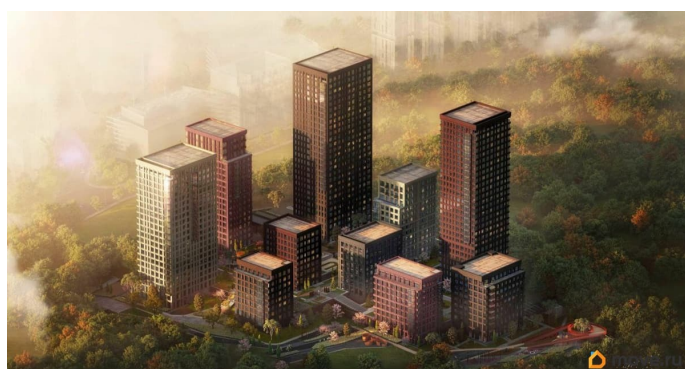
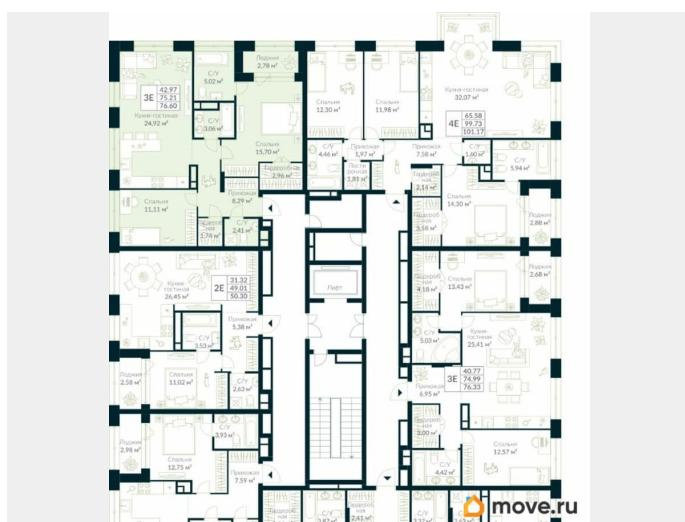
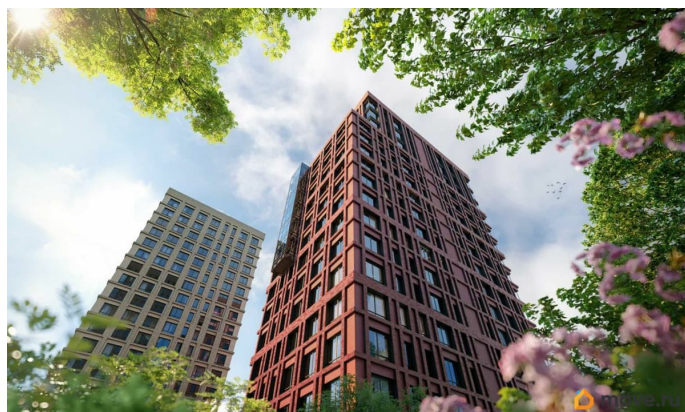
Высота потолков 3.4 м. Срок сдачи 2 квартал
2026 г. Окна выходят на 2 стороны. Вид во
двор. Мастер-спальня. Вид на лес. Окно в
ванной. Эскроу-счет. Застройщик ГК
«Садовое кольцо». -Расположение Urman
расположен прямо в сердце лесного массива.
Прогулка по благоустроенным лесным
тропам или 10 мин езды до центра города —
выбор за вами. Собственная дорога через лес
обеспечивает приватность и тишину,
защищая от городского шума. -

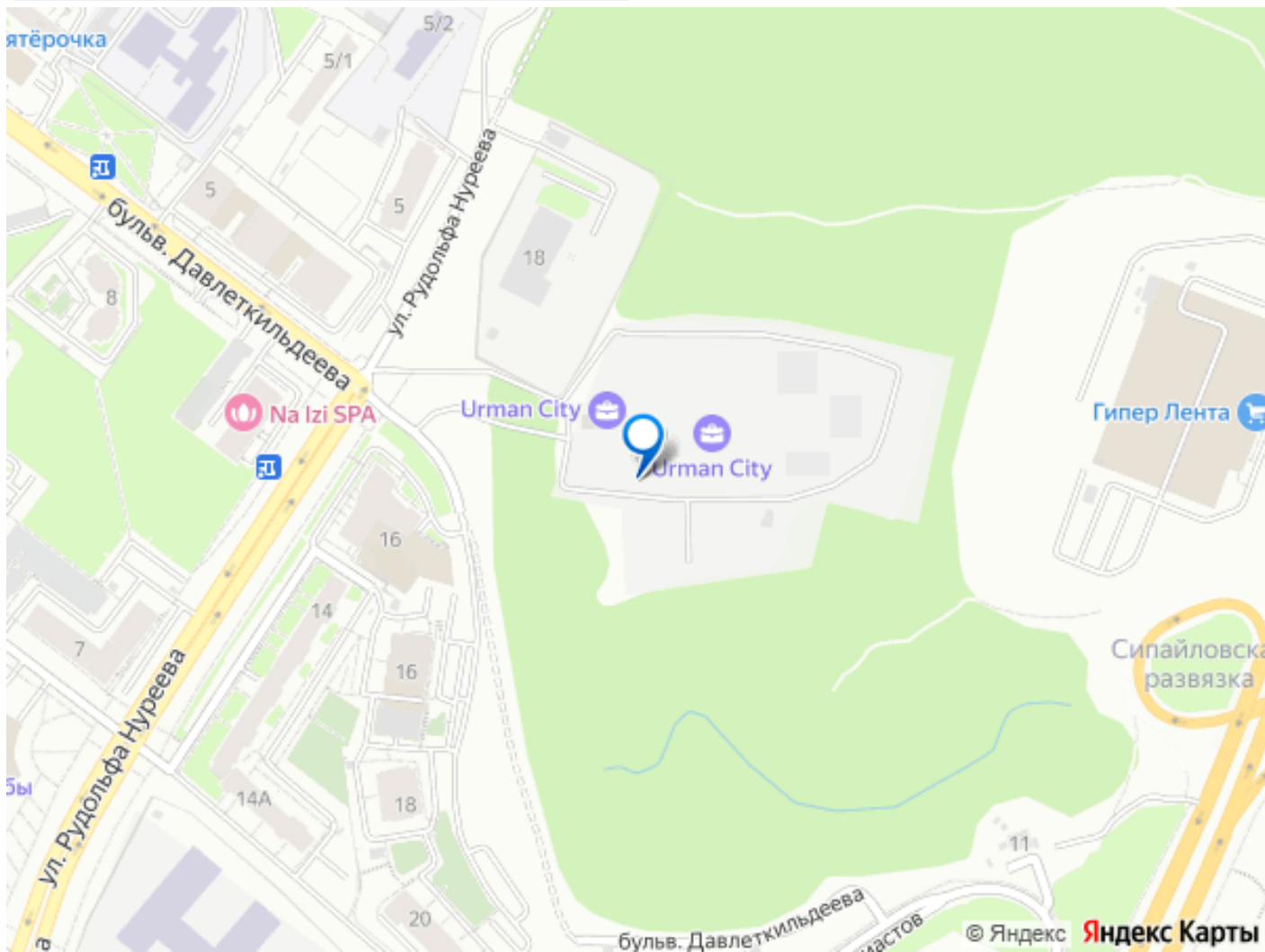
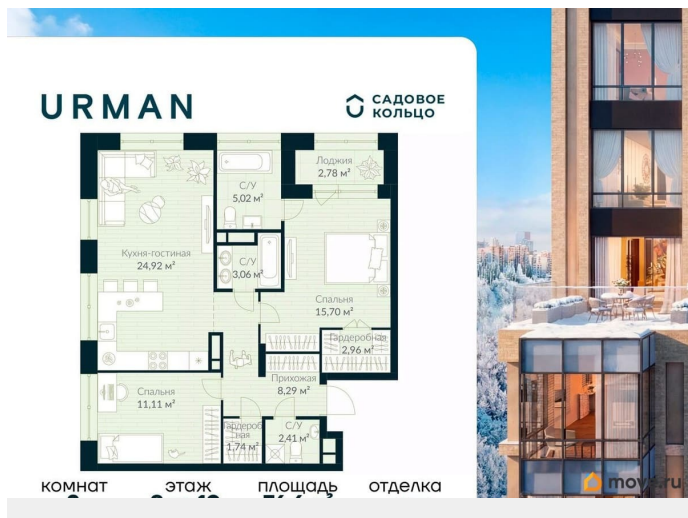
Инфраструктура Urman предлагает
разнообразную собственную инфраструктуру:
спортивные зоны, детские площадки, кафе и
уютные общественные пространства.

Планировки квартир продуманы до мелочей,
обеспечивая комфорт и функциональность. -

Архитектура Неоклассические пропорции,
игра стекол и оттенков кирпича,
вдохновленная североевропейскими
мотивами, создают уникальный облик
комплекса. Разновысотные корпуса
открывают впечатляющие виды на лес и
реку, делая каждый дом по-настоящему
особенным. -Внутренний двор Закрытый
трехуровневый двор впечатляет гармонией и

уютом. Продуманный ландшафт и связь с окружающим лесом создают идеальное пространство для отдыха, прогулок и семейного времяпрепровождения. -Входные группы Входные группы оформлены элегантно и продуманно. Акцентные элементы, ландшафтные композиции и представительская зона в стиле эко-лофт создают эффект «портала» в приватный мир комплекса.





Move.ru - вся недвижимость России