

Создано: 16.09.2025 в 10:20

Обновлено: 12.12.2025 в 15:12

12 642 235 ₽

Округ

[Уфа, Октябрьский район](#)

Квартира

Количество комнат

2

Высота потолков

2.95 м

Жилая площадь

43.8 м²

Площадь кухни

5.9 м²

Общая площадь

69 м²

Этаж

8/10

Детали объекта

Тип сделки

Продам

Раздел

[Квартиры](#)

Ремонт

без отделки

Квартира в новостройке

да

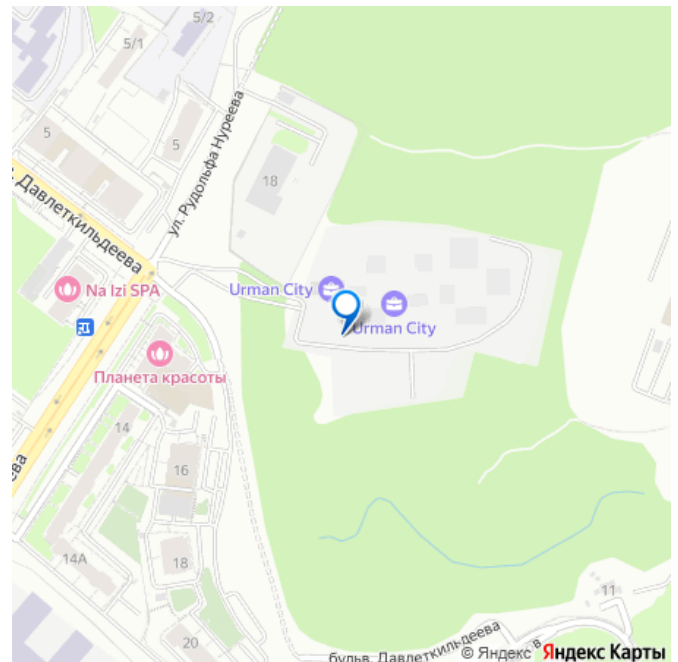
Год сдачи

<https://ufa.move.ru/objects/9284984007>

**ГК «Садовое кольцо», ГК «Садовое
кольцо»**

79842343979

для заметок



Покупка в ипотеку

да

возможна ипотека

Описание

Успейте забронировать по акционной цене!

Стоимость квартиры указана со скидкой,
ваша выгода составит 665381 рублей.

Предложение ограничено. Звоните, чтобы
узнать подробнее! Продается квартира в ЖК
Urman City с 2 спальнями на 8 этаже 10
этажного дома. Общая площадь: 69 кв.м.

Высота потолков 2.95 м. Срок сдачи 2
квартал 2026 г. Окна выходят на 2 стороны.

Вид во двор. Мастер-спальня. Вид на лес. Вид
на воду. Эскроу-счет. Застройщик ГК

«Садовое кольцо». -Расположение Urman
расположен прямо в сердце лесного массива.

Прогулка по благоустроенным лесным
тропам или 10 мин езды до центра города —
выбор за вами. Собственная дорога через лес
обеспечивает приватность и тишину,
защищая от городского шума. -

Инфраструктура Urman предлагает
разнообразную собственную инфраструктуру:
спортивные зоны, детские площадки, кафе и
уютные общественные пространства.

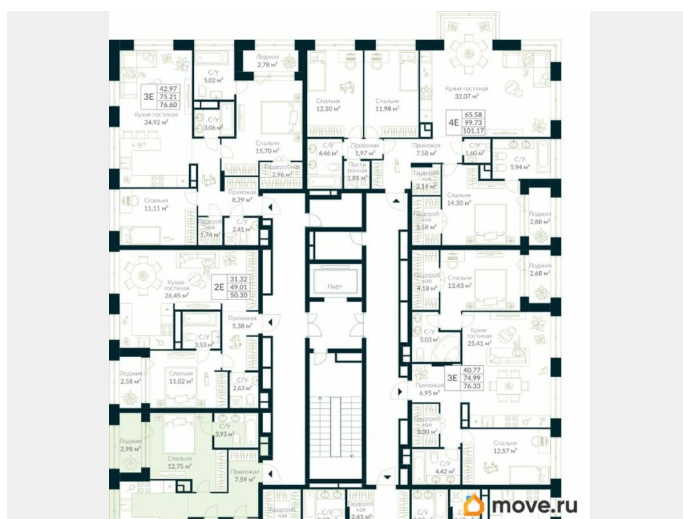
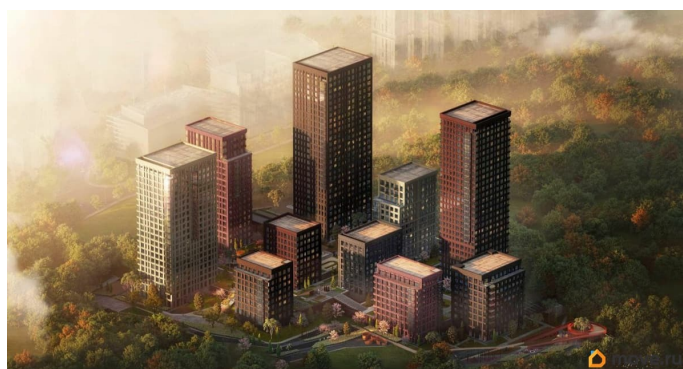
Планировки квартир продуманы до мелочей,
обеспечивая комфорт и функциональность. -

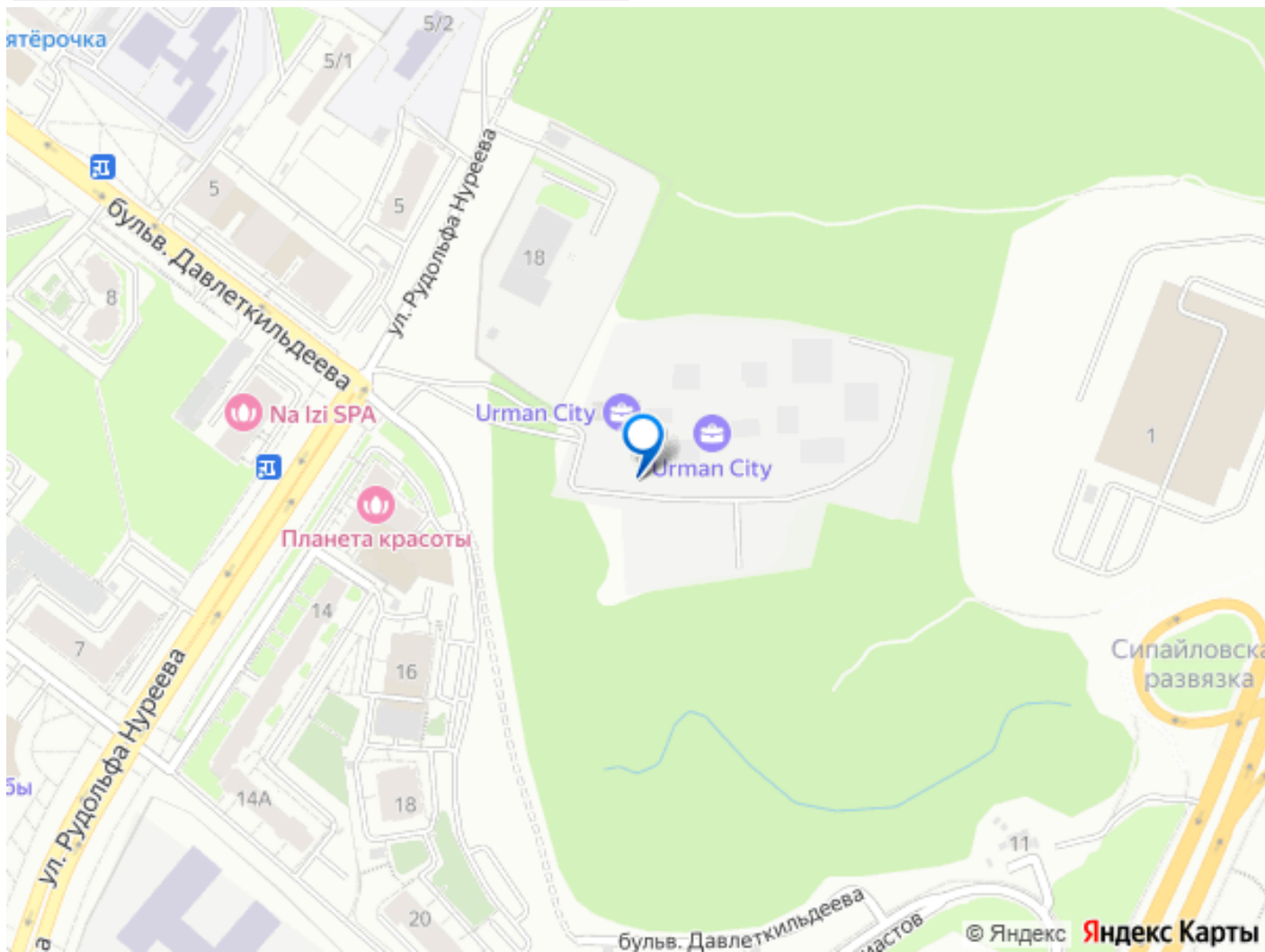
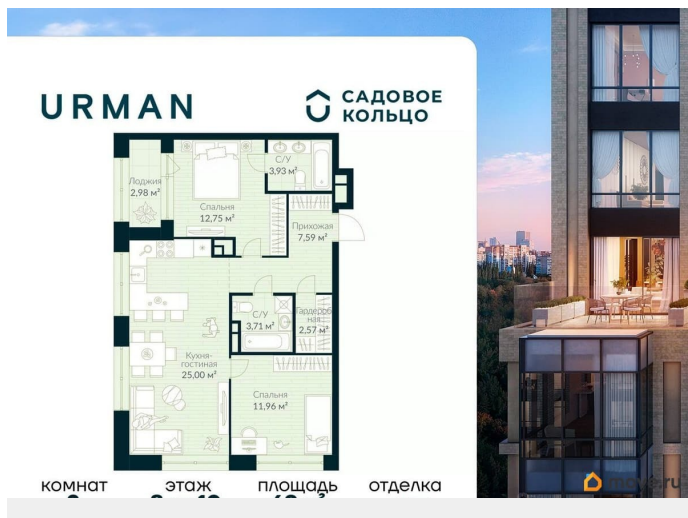
Архитектура Неоклассические пропорции,
игра стекол и оттенков кирпича,

вдохновленная североевропейскими
мотивами, создают уникальный облик

комплекса. Разновысотные корпуса
открывают впечатляющие виды на лес и
реку, делая каждый дом по-настоящему
особенным. -Внутренний двор Закрытый
трехуровневый двор впечатляет гармонией и

уютом. Продуманный ландшафт и связь с окружающим лесом создают идеальное пространство для отдыха, прогулок и семейного времяпрепровождения. -Входные группы Входные группы оформлены элегантно и продуманно. Акцентные элементы, ландшафтные композиции и представительская зона в стиле эко-лофт создают эффект «портала» в приватный мир комплекса.





Move.ru - вся недвижимость России