

🕒 Создано: 15.08.2025 в 13:34

🔄 Обновлено: 23.03.2026 в 13:49

Первый Трест, Первый Трест

79675174231

Республика Башкортостан, Уфа, улица

Пархоменко, Дом 1

13 397 800 ₹

Республика Башкортостан, Уфа, улица Пархоменко, Дом 1

Округ

[Уфа, Советский район](#)

Улица

[улица Пархоменко](#)

Квартира

Количество комнат

2

Высота потолков

2.7 м

Жилая площадь

29.8 м²

Площадь кухни

13.5 м²

Общая площадь

67.74 м²

Этаж

3/11

Детали объекта

Тип сделки

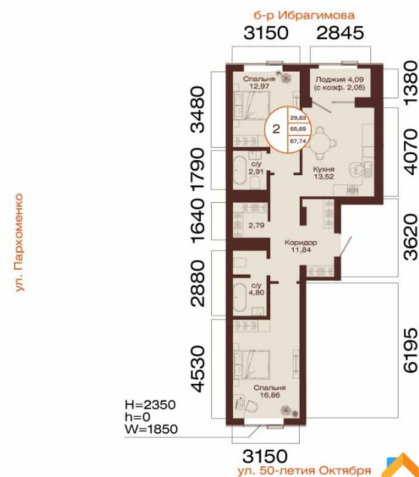
Продам

Раздел

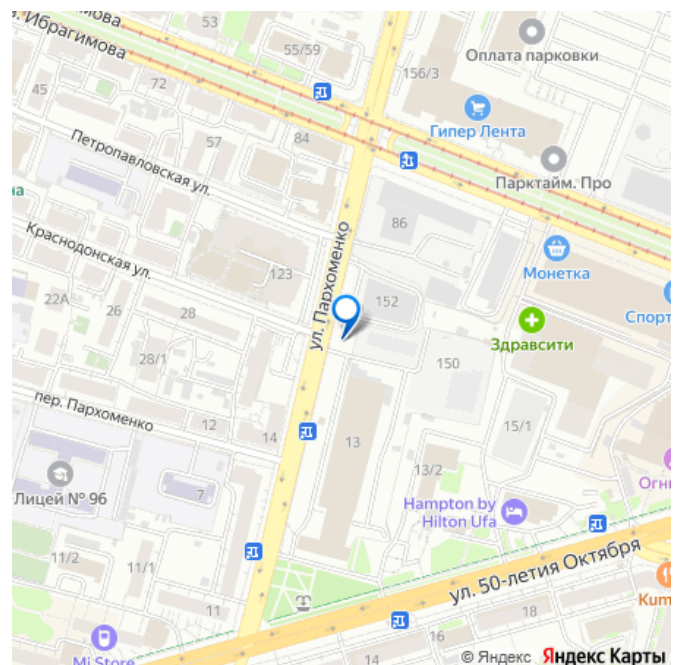
[Квартиры](#)

Ремонт

для заметок



 **move.ru**



с отделкой

Квартира в новостройке

да

Год сдачи

1 квартал 2027 г.

Покупка в ипотеку

да

возможна ипотека, лифт

Описание

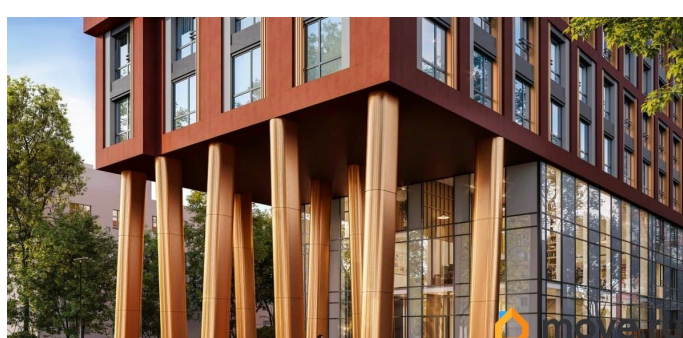
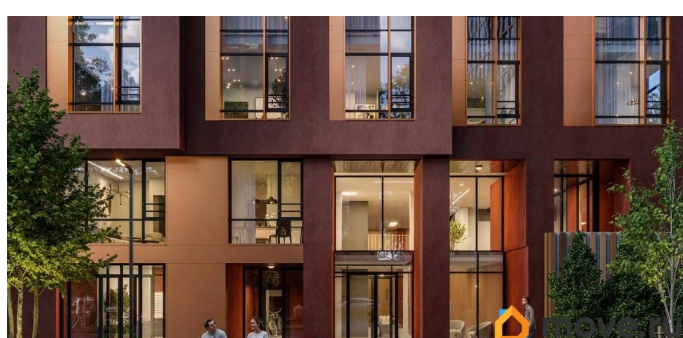
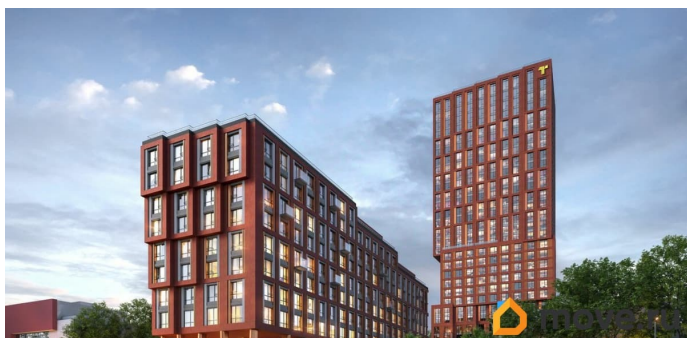
2-к квартира в ГРАНД АВЕНЮ; По адресу: Литер 2, Секция Б. 3-й этаж 11-этажного жилого дома Общая площадь 67.74 кв.м.; Жилая площадь 29.83 кв. м. от ГК «Первый Трест». Срок окончания строительства: 1 квартал 2027 года. Квартира с свободной планировкой, позволяющей реализовать любые дизайнерские решения: - Стены выровнены и оштукатурены, готовые под финишную отделку по вашему вкусу. - Пол: выполнена стяжка, обеспечивающая ровное основание для любых напольных покрытий. - Электрика: разводка выполнена до щитка, что обеспечивает безопасность и удобство при дальнейшем монтаже. - Отопление: установлены радиаторы и выполнена полная разводка системы отопления. - Водоснабжение: выведены коммуникации под воду, готовые для установки сантехнического оборудования. Жилой комплекс Гранд Авеню - уникальный проект, привлекающий внимание каждой деталью. Концептуальные детские и спортивные площадки, галерея современного искусства на территории комплекса. Для жителей Гранд Авеню то, что будет притягивать взгляды прохожих, станет такой же нормой, как чашка утреннего кофе. Гранд Авеню -

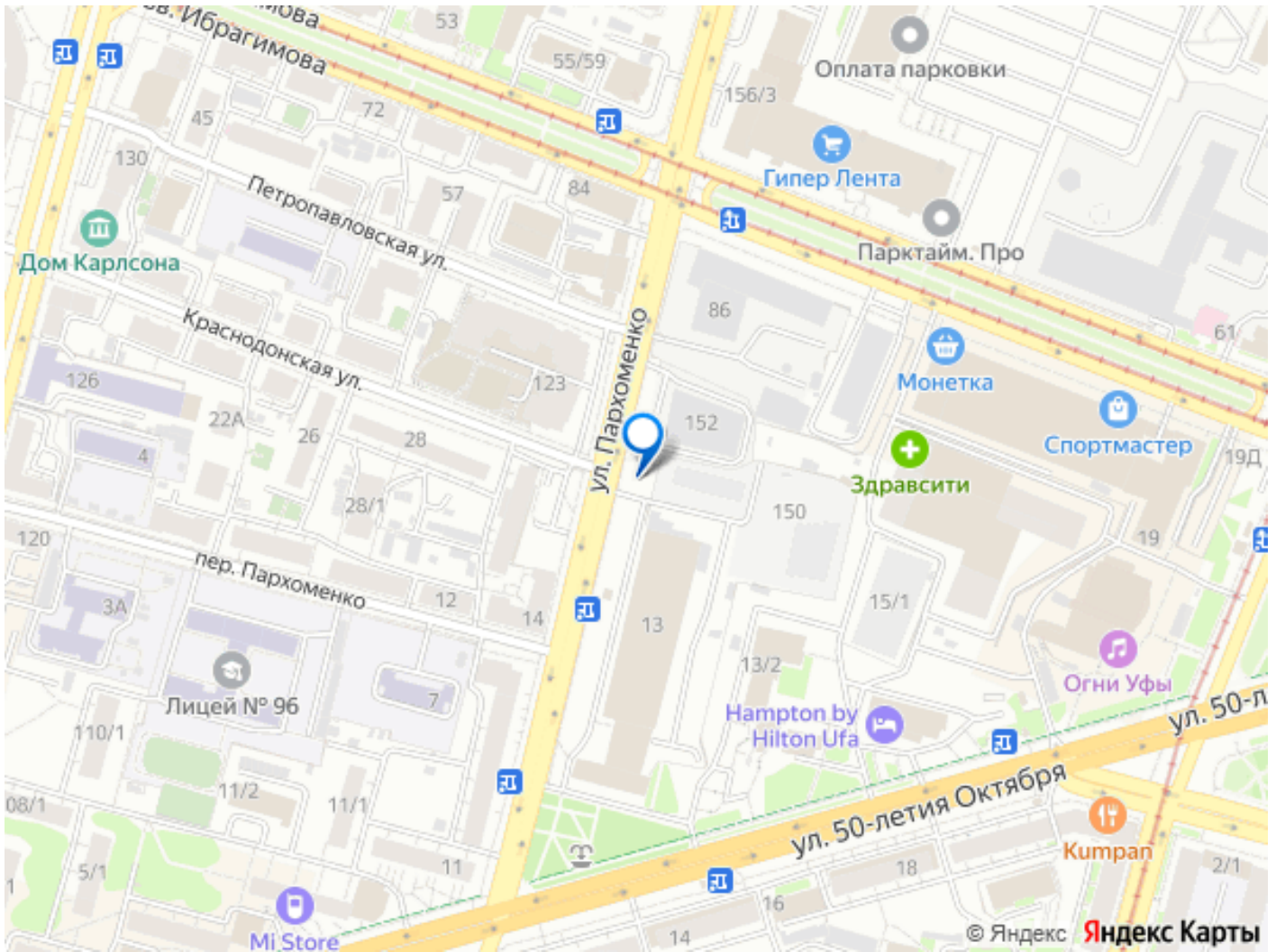
комплекс бизнес-класса для активной жизни в центре событий - Выгодное расположение. Насыщенная жизнь, которая начинается с дома, но не заканчивается за его пределами.

- Узнаваемая архитектура. Эстетичный дуэт: башня высотой 100 метров и 12-этажная секция с монументальными медными колоннами.
- Гранд холл. Элегантные входные группы с панорамными окнами, просторные холлы с мягкой мебелью и живой зеленью станут привычным местом тёплых встреч - Эстетичный внутренний двор. Каждая его деталь - арт-объект, каждая прогулка по нему - неспешный променад.
- Приватная территория. Тематические игровые зоны для детей, комфортное пространство для отдыха родителей, безопасный двор с доступом к беспроводной связи, пешеходная аллея и ресторан.
- Планировки. Квартиры с террасами и еще 75 вариантов планировок, продуманных по индивидуальным сценариям. Архитектура Секции разной высоты, местами смещённые по горизонтали, образуют сложные многоплоскостные фигуры. Данное архитектурное решение придаёт жилому комплексу узнаваемый облик, а также обеспечивают оптимальный приток естественного света. Энергосберегающий фасад, облицован фиброцементными панелями. Данный материал сочетает в себе эстетическую привлекательность и многолетнюю устойчивость износу. И, наконец, одна из визитных карточек жилого комплекса - монументальные медные колонны высотой 10 метров. Они быстро станут не только архитектурной достопримечательностью района, но и удобным местом встреч для жителей. В Уфе подобное решение реализовано впервые.

Паркинг Жилой комплекс оборудован

просторным и безопасным подземным паркингом с системой бесконтактного доступа по номеру автомобиля. Изнутри же попасть в него можно просто спустившись на лифте с любого этажа. Здесь также предусмотрены зарядные станции для электромобилей. Современная жизнь слишком быстрая и насыщенная впечатлениями, чтобы тратить





Move.ru - вся недвижимость России