

Республика Башкортостан, Уфа, улица  
Пархоменко, Дом 1

13 133 700 ₽

Республика Башкортостан, Уфа, улица Пархоменко, Дом 1

Округ

Уфа, Советский район

Улица

улица Пархоменко

Квартира

Количество комнат

2

Высота потолков

2.7 м

Жилая площадь

28.8 м<sup>2</sup>

Площадь кухни

13.5 м<sup>2</sup>

Общая площадь

66.39 м<sup>2</sup>

Этаж

4/11

Детали объекта

Тип сделки

Продам

Раздел

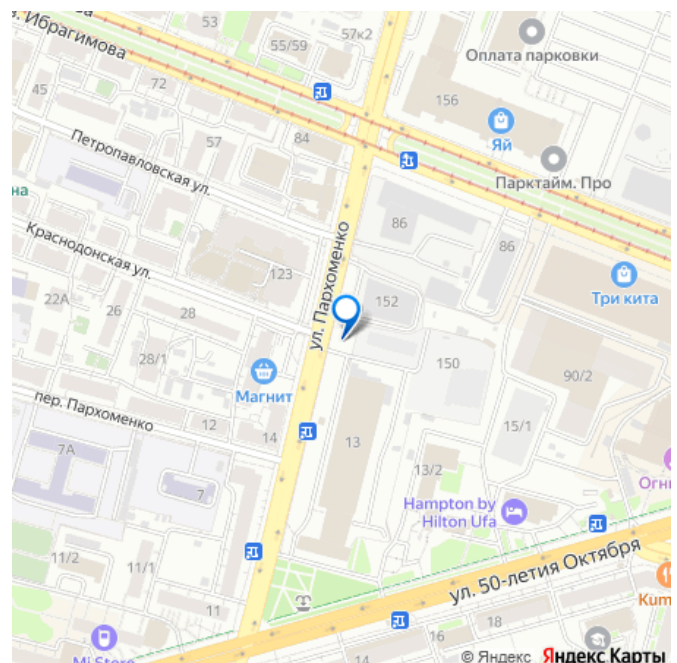
Квартиры

Ремонт

для заметок



move.ru



с отделкой

---

Квартира в новостройке

да

---

Год сдачи

1 квартал 2027 г.

---

Покупка в ипотеку

да

---

возможна ипотека, лифт

## Описание

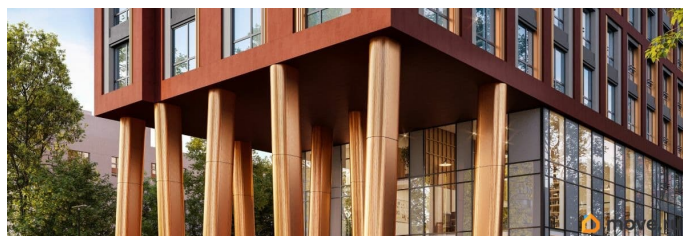
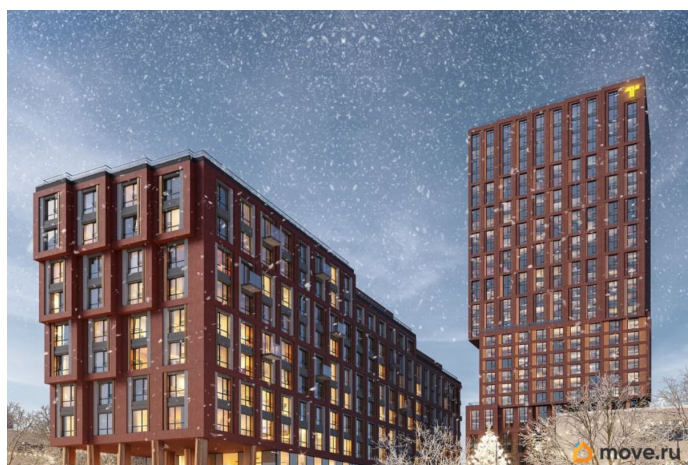
2-к квартира в Grand Avenue; По адресу:  
Литер 2, Секция Б. 4-й этаж 11- этажного  
жилого дома Общая площадь 66.39 кв.м.;  
Жилая площадь 28.75 кв. м. от ГК «Первый  
Трест». Срок окончания строительства: 1  
квартал 2027 года. Квартира с свободной  
планировкой, позволяющей реализовать  
любые дизайнерские решения: - Стены  
выровнены и оштукатурены, готовые под  
финишную отделку по вашему вкусу. - Пол:  
выполнена стяжка, обеспечивающая ровное  
основание для любых напольных покрытий. -  
Электрика: разводка выполнена до щитка,  
что обеспечивает безопасность и удобство  
при дальнейшем монтаже. - Отопление:  
установлены радиаторы и выполнена полная  
разводка системы отопления. -  
Водоснабжение: выведены коммуникации  
под воду, готовые для установки  
сантехнического оборудования. Жилой  
комплекс Grand Avenue - уникальный проект,  
привлекающий внимание каждой деталью.  
Концептуальные детские и спортивные  
площадки, галерея современного искусства  
на территории комплекса. Для жителей  
Grand Avenue то, что будет притягивать  
взгляды прохожих, станет такой же нормой,  
как чашка утреннего кофе. Grand Avenue -

комплекс бизнес-класса для активной жизни в центре событий - Выгодное расположение. Насыщенная жизнь, которая начинается с дома, но не заканчивается за его пределами.

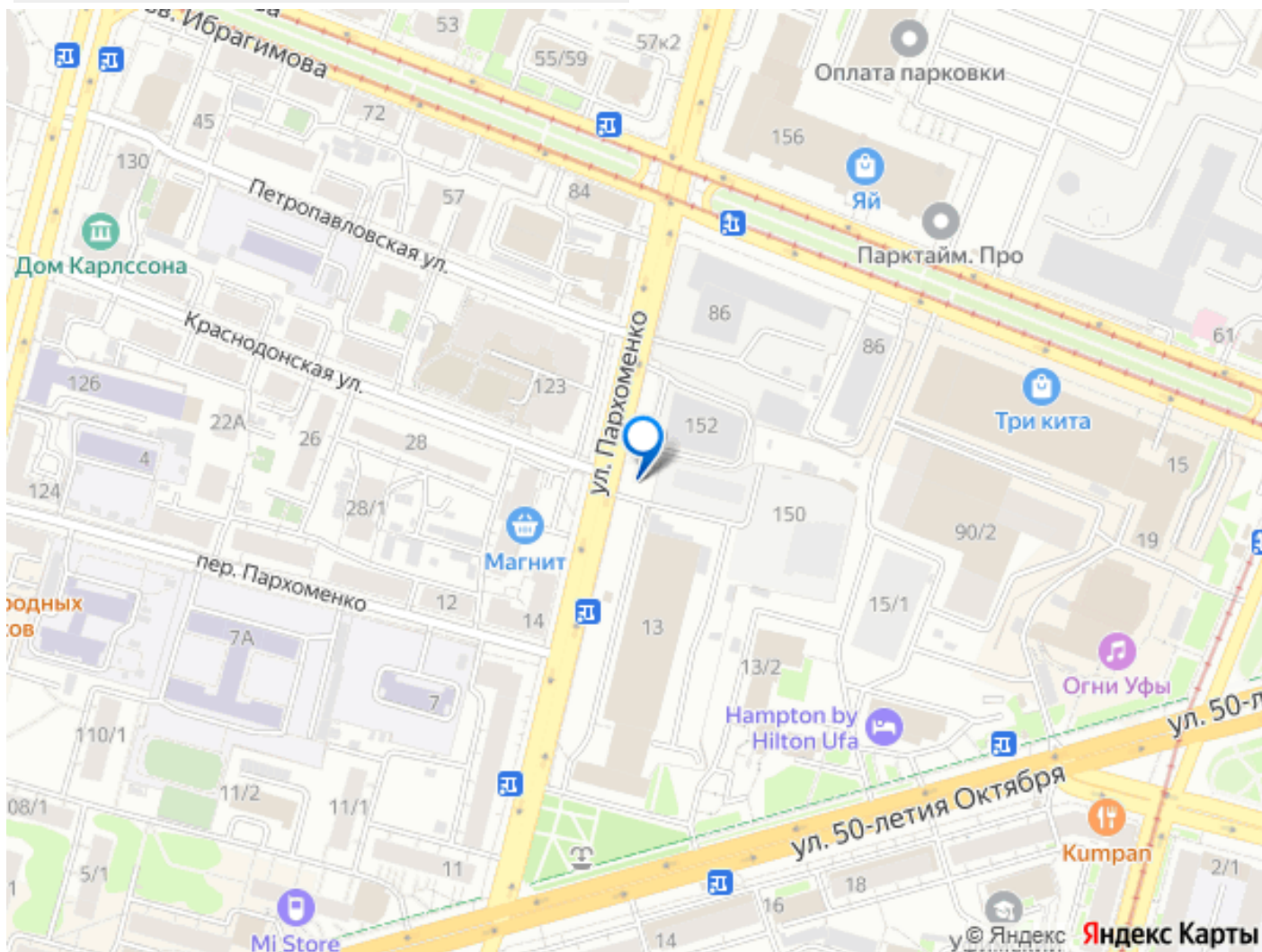
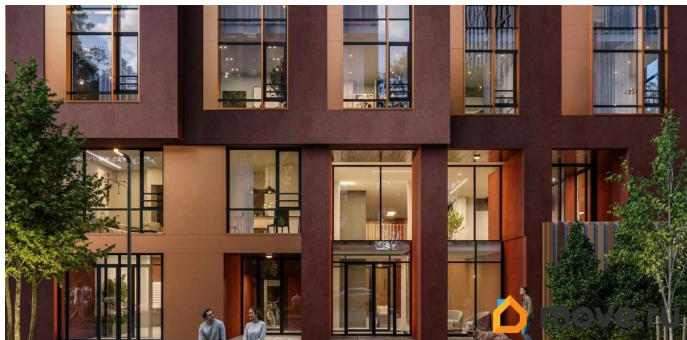
- Узнаваемая архитектура. Эстетичный дуэт: башня высотой 100 метров и 12-этажная секция с монументальными медными колоннами. - Grand hall. Элегантные входные группы с панорамными окнами, просторные холлы с мягкой мебелью и живой зеленью станут привычным местом тёплых встреч - Эстетичный внутренний двор. Каждая его деталь - арт-объект, каждая прогулка по нему - неспешный променада. - Приватная территория. Тематические игровые зоны для детей, комфортное пространство для отдыха родителей, безопасный двор с доступом к WI-FI, пешеходная аллея и ресторан. - Планировки. Квартыры с террасами и еще 75 вариантов планировок, продуманных по индивидуальным сценариям. Архитектура Секции разной высоты, местами смещённые по горизонтали, образуют сложные многоплоскостные фигуры. Данное архитектурное решение придаёт жилому комплексу узнаваемый облик, а также обеспечивают оптимальный приток естественного света. Энергосберегающий фасад, облицован фиброцементными панелями. Данный материал сочетает в себе эстетическую привлекательность и многолетнюю устойчивость износу. И, наконец, одна из визитных карточек жилого комплекса - монументальные медные колонны высотой 10 метров. Они быстро станут не только архитектурной достопримечательностью района, но и удобным местом встреч для жителей. В Уфе подобное решение реализовано впервые.

Паркинг Жилой комплекс оборудован просторным и безопасным подземным

паркингом с системой бесконтактного доступа по номеру автомобиля. Изнутри же попасть в него можно просто спустившись на лифте с любого этажа. Здесь также предусмотрены зарядные станции для электромобилей. Современная жизнь слишком быстрая и насыщенная впечатлениями, чтобы тратить много вре







Move.ru - вся недвижимость России