

ВЕРШИНА, ВЕРШИНА
79927048737

Создано: 16.12.2024 в 17:57
Обновлено: 12.12.2025 в 22:36

11 215 780 ₽

Округ

[Уфа, Октябрьский район](#)

Квартира

Количество комнат

2

Высота потолков

2.7 м

Жилая площадь

29.1 м²

Общая площадь

63.01 м²

Этаж

11/25

Детали объекта

Тип сделки

Продам

Раздел

[Квартиры](#)

Ремонт

с отделкой

Квартира в новостройке

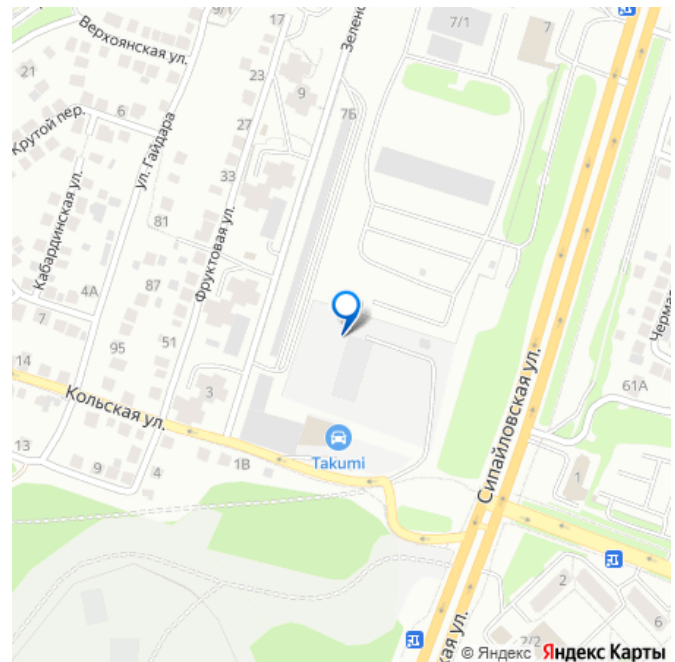
да

Год сдачи

3 квартал 2027 г.

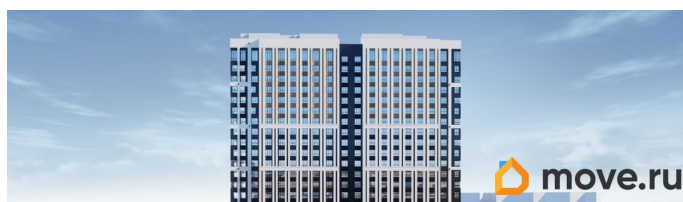
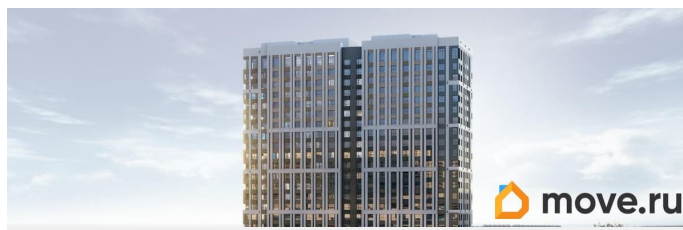
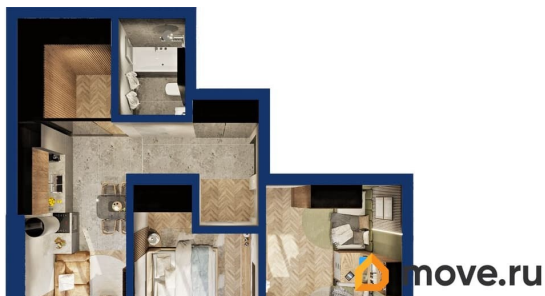
Описание

для заметок



Жилой комплекс комфорт-класса с видом на оз. Кашкадан. Комплекс расположен на ул. Сипайловская, что позволяет за 10 минут на автомобиле добраться в любой конец города. Дом спроектирован с учетом потребностей молодых, активных семей, которые вступают в новый этап взрослой жизни. Это первый в Уфе дом, комфортный для аллергиков! Благодаря приточно-вытяжной вентиляции вы будете дышать чистым и свежим воздухом без необходимости открывать окна. Наружный воздух подается в помещение ультрасовременным вентиляционным оборудованием, класс очистки фильтров G4 и F9. Первый в Уфе жилой дом А+ класса энергоэффективности. Благодаря энергосберегающим окнам и фасаду с утеплением из безопасного негорючего материала дом отлично сохраняет тепло. Полная инклюзивность. Дом будет оборудован всем необходимым для поддержания безбарьерной среды: входная и квартирная двери без порога, ширина в чистоте 1 м. Полный беспороговый доступ во все помещения комплекса (парковка, соседский центр, магазины, детские развивающие и спортивные центры и пр.) Ширина коридоров 1,9 м. Ширина межкомнатных дверей в чистоте 0,9 м. Уникальные планировки. Более 20 уникальных вариантов, в том числе квартиры с видовыми кухнями и угловым остеклением, квартиры с террасами и спальни с гардеробной зоной. Проектом предусмотрен трехуровневый паркинг. В него можно будет попасть не выходя из дома — просто спустится туда на одном из восьми комфортабельных лифтов. Приятное глазу благоустройство и озеленение, закрытая территория и двор без машин. В подъезде предусмотрен дизайнерский холл, высокие

потолки, второй свет и зонирование пространства. Здесь расположены: колясочные, индивидуальные кладовые и санузел с лапомойкой. Оригинальная концепция соседского центра: на цокольном этаже предусмотрено уютное и просторное пространство для жильцов. Несколько функциональных зон обеспечат вам комфортные условия для игр с детьми, занятий спортом, работы и отдыха: кардио-зона с тренажерами, йога-центр, детская игровая, коворкинг, общая зона отдыха. 8 лифтов с доступом на парковку: долго ждать лифт не придется. В каждом крыле расположено 4 лифта — два пассажирских и 2 грузопассажирских.



Типовой этаж

