

🕒 Создано: 12.02.2026 в 02:36

🔄 Обновлено: 01.04.2026 в 03:08

Республика Башкортостан, Туймазинский район, Туймазы, ул. Щербакова, 23

4 900 014 ₹

Республика Башкортостан, Туймазинский район, Туймазы,
ул. Щербакова, 23

Улица

[улица Щербакова](#)

Квартира

Количество комнат

2

Общая площадь

62.6 м²

Этаж

4/4

Детали объекта

Тип сделки

Продам

Раздел

[Квартиры](#)

Ремонт

с отделкой

Квартира в новостройке

да

Описание

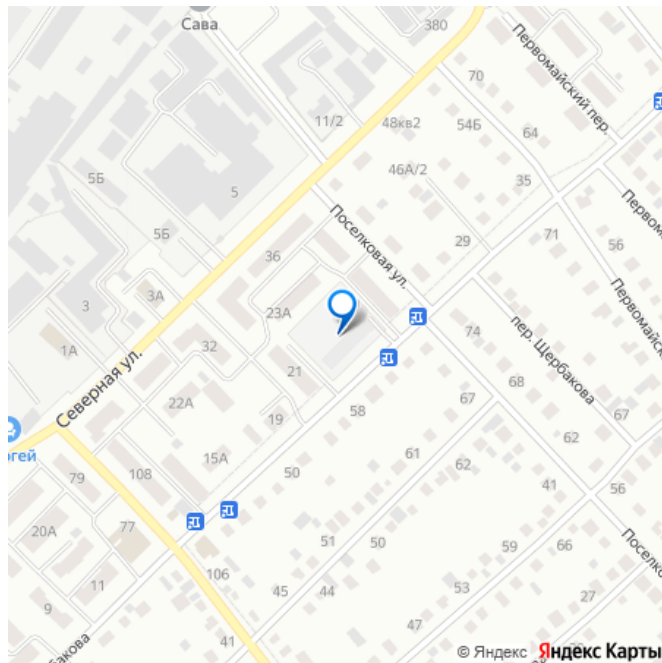
Предлагаем Вашему вниманию новый жилой 4-этажный многоквартирный дом ЖК «Бавария» от Строительной Компании

<https://ufa.move.ru/objects/9289611823>

**СтройИнвест СК СтройИнвест, СК
«СтройИнвест»**

89251234567

для заметок

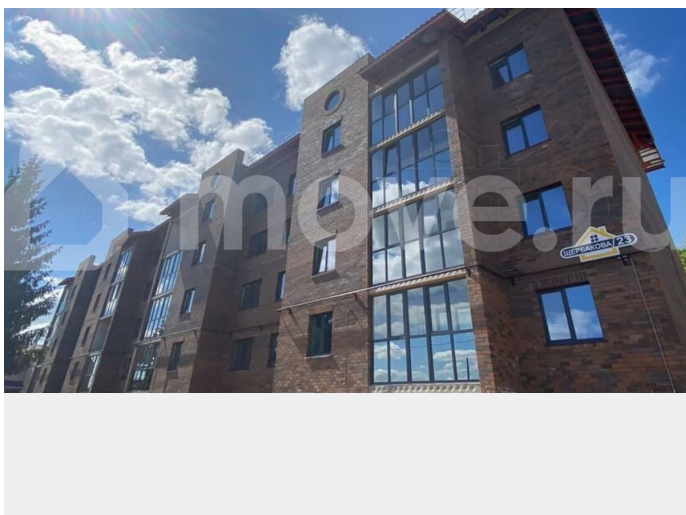
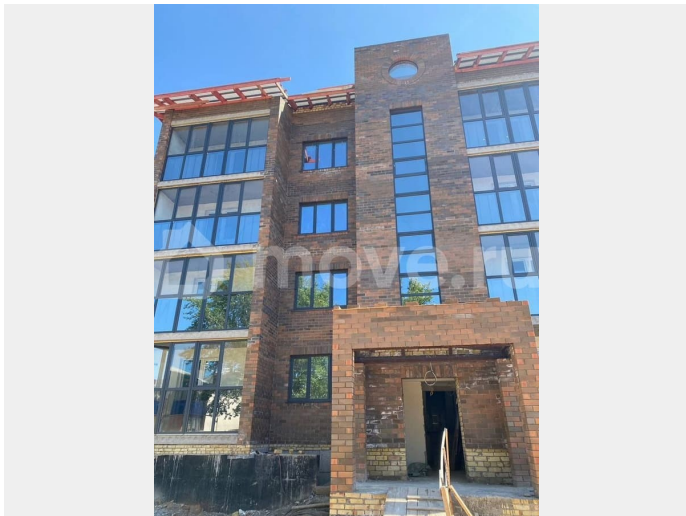
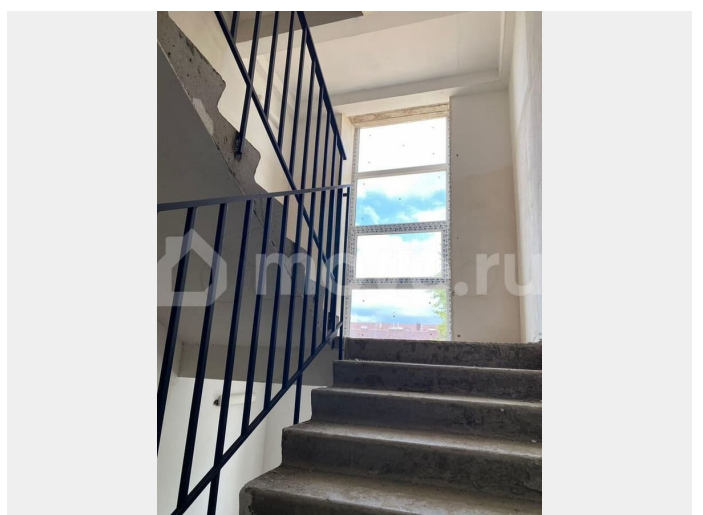


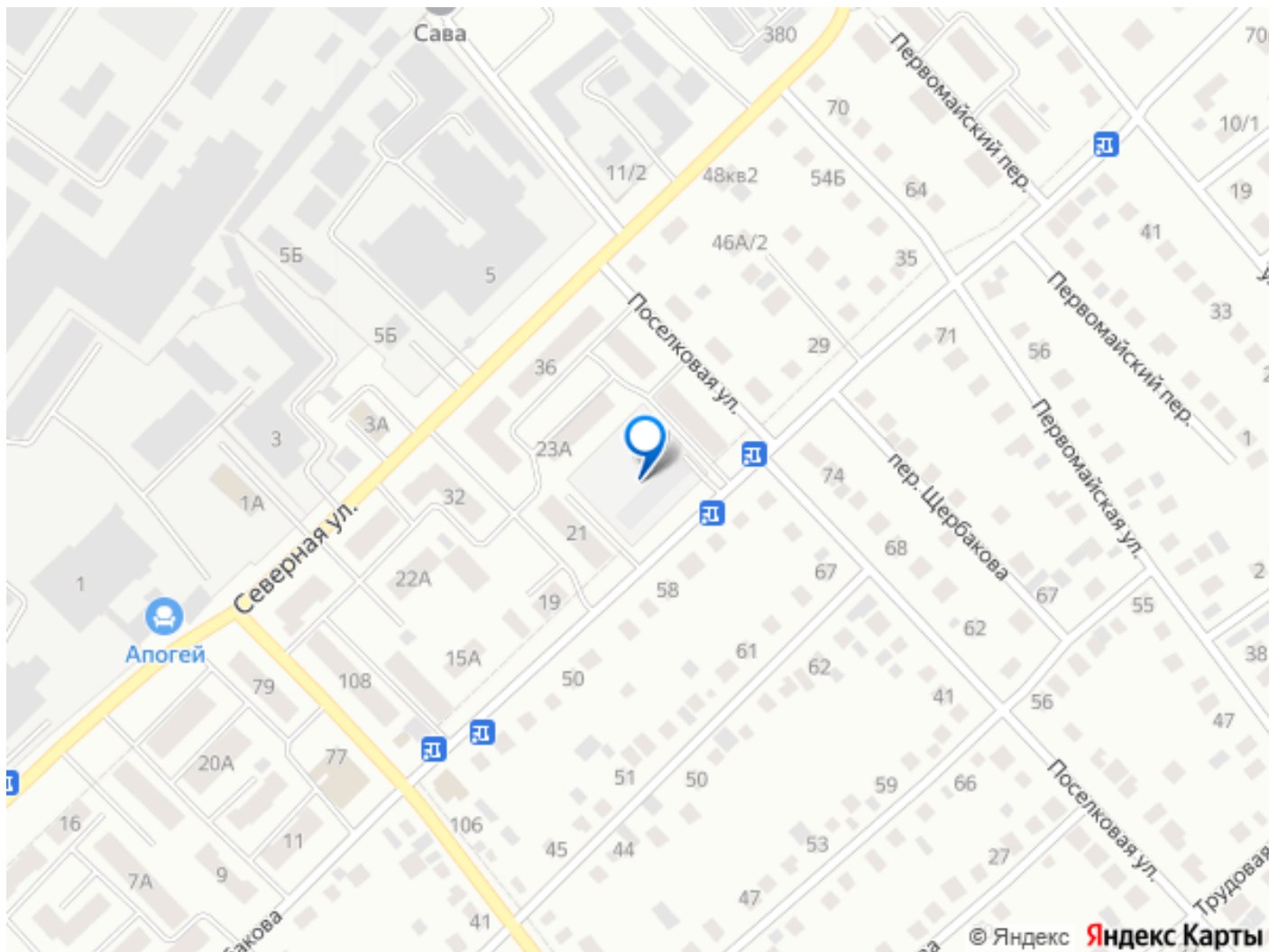
«СтройИнвест». ПРЯМАЯ ПРОДАЖА КВАРТИР
ОТ ЗАСТРОЙЩИКА на САМЫХ ВЫГОДНЫХ
УСЛОВИЯХ: РАССРОЧКА БЕЗ % Варианты
покупки квартиры · Семейная ипотека – 6 % ,
первоначальный взнос 20.1% Возможно с
использованием материнского капитала. (На
данный момент, один из лучших условий по
ипотеке) · Донорская ипотека · IT-ипотека -
6% (первоначальный взнос 20.1 %). Возможно
с использованием материнского капитала. ·
Материнский капитал, военная ипотека и
другие льготные программы. · Наличный
расчет. Ипотека через банки-партнеры,
проконсультируем и подберем для Вас
лучший вариант. Строительство начато в
сентябре 2024 года. Передача ключей – 4
квартал 2025 г. Проектом представлены одно
и двухкомнатные квартиры общей площадью
от 45,13 до 62,58 кв. м. Качество исполнения
дома: Стены: облицовочный кирпич «Флэш-
медиум» - баварская кладка, утеплитель,
Туймазинский кирпич; Кровля: качественный
профлист цвет «Графит», водостоки,
снегозадержатели. Подъезд: Полы: плитка;
Стены – декоративная штукатурка;
Современная входная дверь, на которой
установлен умный домофон. Квартира:
Стены: полностью из кирпича вплоть до
перегородок - заштукатурены и
зашпаклеваны под обои, в санузле –
заштукатурены, толщина несущих стен – 64
см; потолок: натяжной с выводом освещения.
полы: полусухая стяжка, ровная готовая к
укладке любого напольного покрытия;
Лоджии с панорамным остеклением: стены
заштукатурены, на полу полусухая стяжка.
по периметру квартиры установлен стопшум
(сверху, снизу, сбоку между соседями);
пластиковые окна: цвет – графит, 2х
камерный стеклопакет; имеются подоконник,
откосы. современная терморазрывная

входная дверь; просторная планировка квартиры; Своя современная котельная на 2 котла, что обеспечивает бесперебойную работу. По периметру дома установлены камеры видеонаблюдения с выходом на телефон. Современная отопительная система: панельные радиаторы.

Предусмотрена установка внутриквартирного прибора учета тепла, что позволит легко контролировать и главное, регулировать потребление. В квартиру заведена вся слаботочная система: домофон, интернет, ТВ. Благоустройство прилегающей территории включает в себя оборудованную детскую и огражденную сеткой спортивную футбольную площадку, с прорезиненным покрытием, а также зону отдыха. Имеется своя автостоянка. На придомовой территории запланированы мероприятия по озеленению

Отличный район! В шаговой доступности: детский сад, школа, магазин «Пятерочка», аптека, остановка общественного транспорта. Мы используем новые качественные материалы, привозим материалы от лучших поставщиков, выводим на стройплощадку проверенные бригады. Серьезно относимся к строительству, СНиПам и ГОСТам. Безопасность Работаем только с использованием эскроу-счетов. Для получения более подробной информации о нас, жилком комплексе и квартирах обращайтесь в отдел продаж застройщика. Офис продаж «СЗ «СтройИнвест, г. Туймазы, ул. Комарова, д. 16, оф. 84. Проектная декларация размещена на сайте наш.дом.рф.





Move.ru - вся недвижимость России