

Создано: 16.09.2025 в 11:03

Обновлено: 12.12.2025 в 15:23

**13 423 418 ₹**

Округ

[Уфа, Октябрьский район](#)

## Квартира

Количество комнат

2

Высота потолков

2.95 м

Жилая площадь

39 м<sup>2</sup>

Площадь кухни

6.2 м<sup>2</sup>

Общая площадь

62.31 м<sup>2</sup>

Этаж

28/30

## Детали объекта

Тип сделки

Продам

Раздел

[Квартиры](#)

Ремонт

без отделки

Квартира в новостройке

да

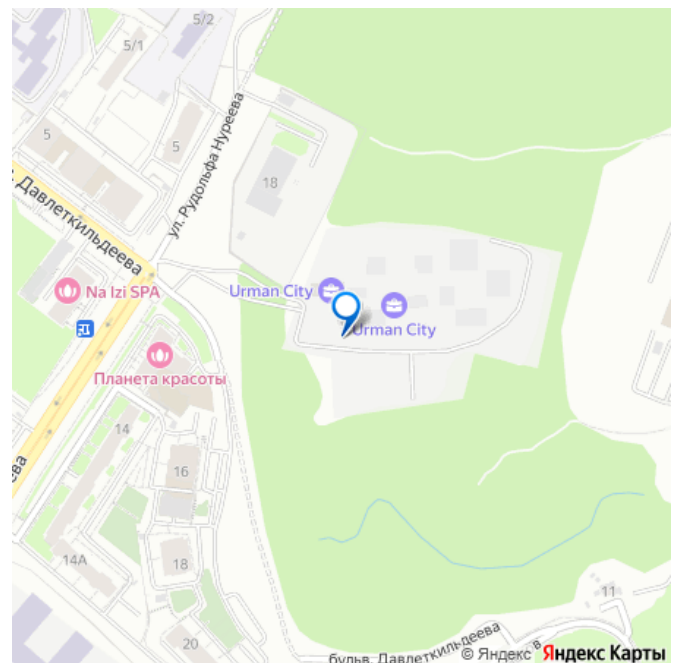
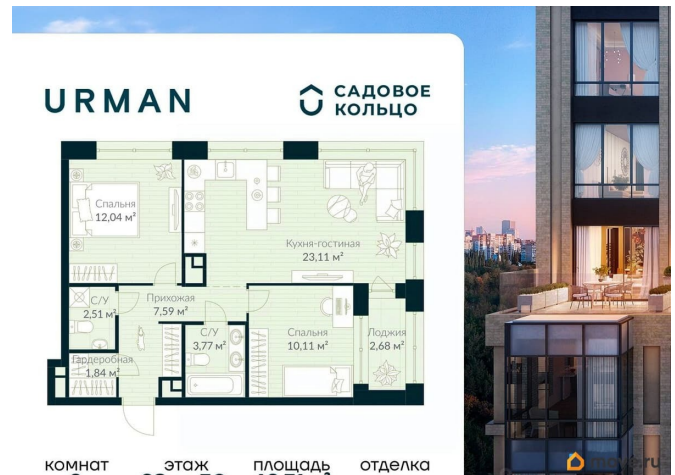
Год сдачи

<https://ufa.move.ru/objects/9284983874>

**ГК «Садовое кольцо», ГК «Садовое кольцо»**

**79842343979**

для заметок



Покупка в ипотеку

да

---

возможна ипотека

## Описание

Успейте забронировать по акционной цене!  
Стоимость квартиры указана со скидкой, ваша выгода составит 706496 рублей.  
Предложение ограничено. Звоните, чтобы узнать подробнее! Продается квартира в ЖК Urman City с 2 спальнями на 28 этаже 30 этажного дома. Общая площадь: 62.31 кв.м. Высота потолков 2.95 м. Срок сдачи 2 квартал 2026 г. Окна выходят на 2 стороны. Вид на лес. Вид на воду. Угловое остекление. Эскроу-счет. Застройщик ГК «Садовое кольцо». -Расположение Urman расположен прямо в сердце лесного массива. Прогулка по благоустроенным лесным тропам или 10 мин езды до центра города — выбор за вами. Собственная дорога через лес обеспечивает приватность и тишину, защищая от городского шума. -Инфраструктура Urman предлагает разнообразную собственную инфраструктуру: спортивные зоны, детские площадки, кафе и уютные общественные пространства. Планировки квартир продуманы до мелочей, обеспечивая комфорт и функциональность. -Архитектура Неоклассические пропорции, игра стекол и оттенков кирпича, вдохновленная североевропейскими мотивами, создают уникальный облик комплекса. Разновысотные корпуса открывают впечатляющие виды на лес и реку, делая каждый дом по-настоящему особенным. -Внутренний двор Закрытый трехуровневый двор впечатляет гармонией и уютом. Продуманный ландшафт и связь с

## URMAN

САДОВОЕ  
КОЛЬЦО

Спальня 12,04 м²

Кухня-гостиная 23,11 м²

Спальня 10,11 м²

Лоджия 2,68 м²

Прихожая 7,59 м²

С/У 3,77 м²

С/У 2,51 м²

Терраса 1,84 м²

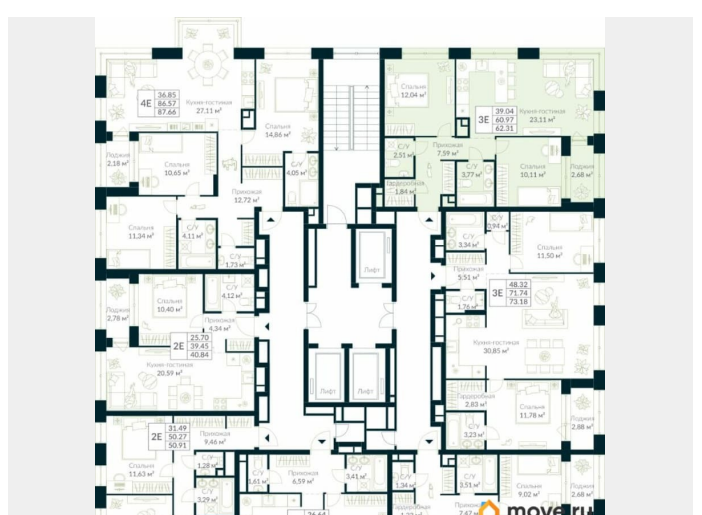
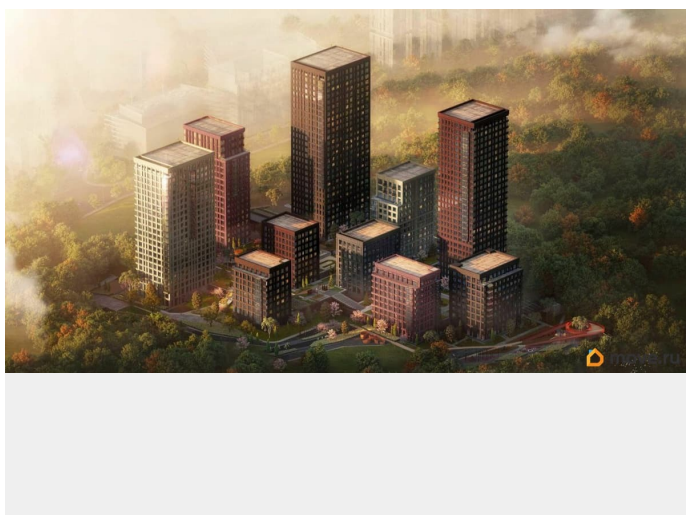
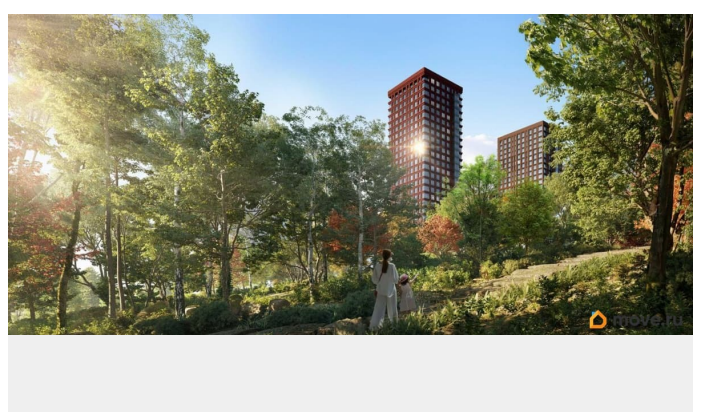
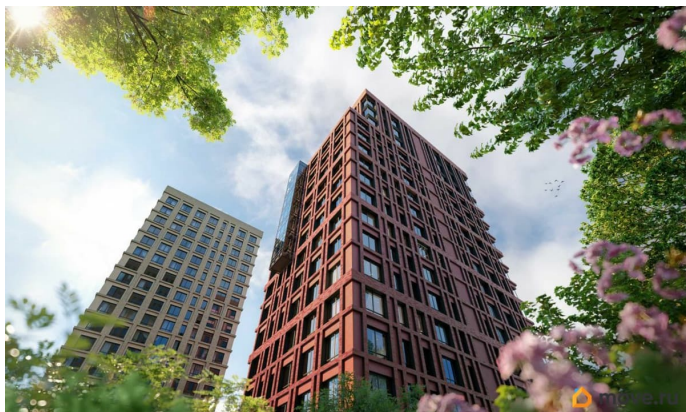
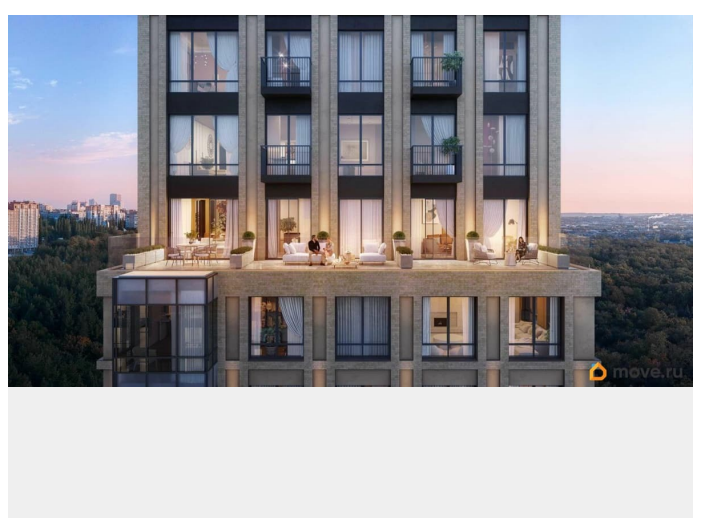
Ванная 1,84 м²

КОМНАТ

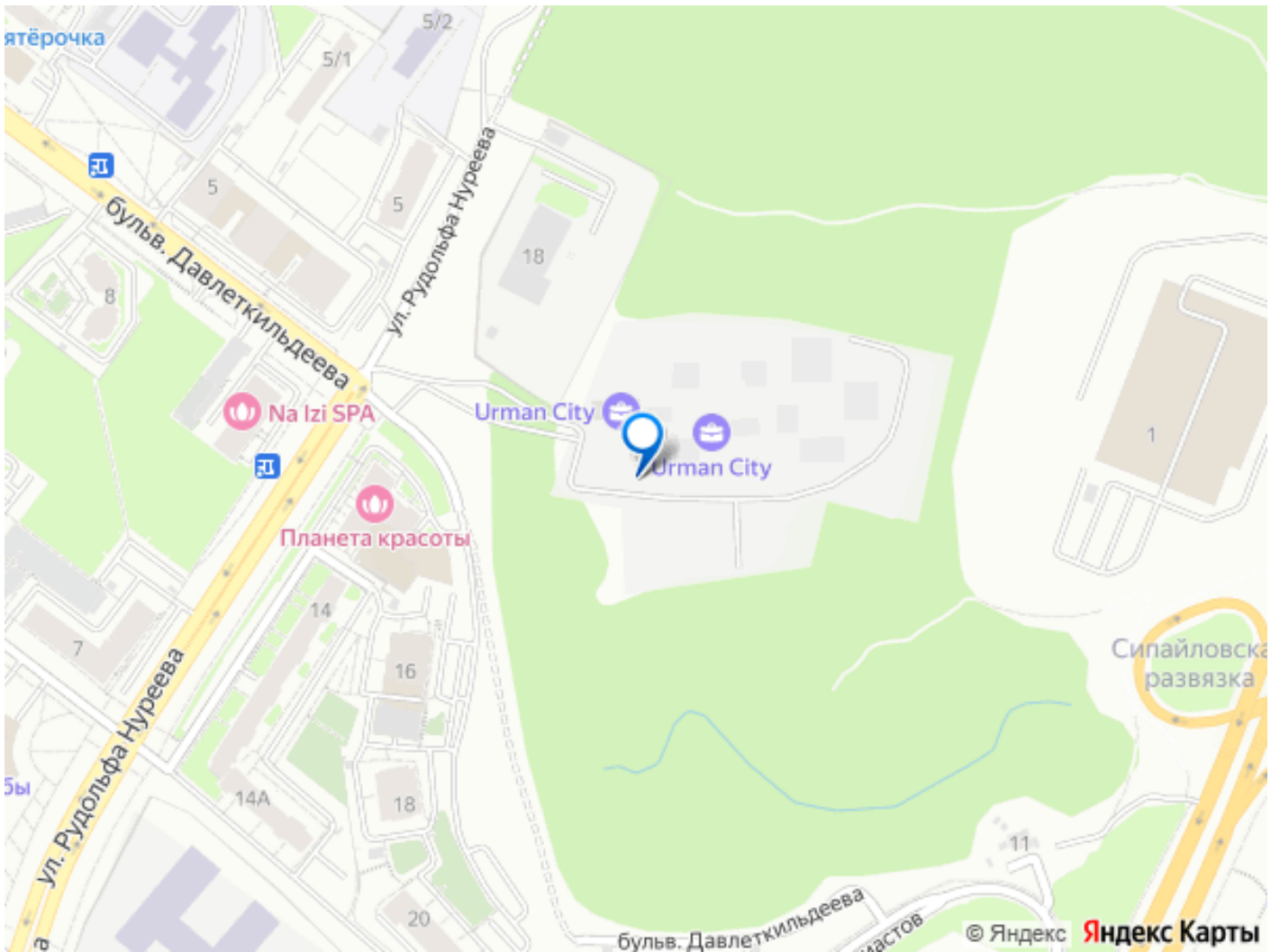
ЭТАЖ

ПЛОЩАДЬ

ОТДЕЛКА







Move.ru - вся недвижимость России