

Создано: 10.02.2026 в 02:13

Обновлено: 12.02.2026 в 02:32

Республика Башкортостан, Уфа, ул.
Султанова, лит. 2

10 506 000 ₽

Республика Башкортостан, Уфа, ул. Султанова, лит. 2

Улица

[улица Султанова](#)

Квартира

Количество комнат

2

Общая площадь

61.8 м²

Этаж

3/25

Детали объекта

Тип сделки

Продам

Раздел

[Квартиры](#)

Ремонт

без отделки

Квартира в новостройке

да

Описание

Квартира от Застройщика. В новом строящемся двадцатипятиэтажном монолитно-кирпичном доме комплекса высотных домов «Грани» в квартале,

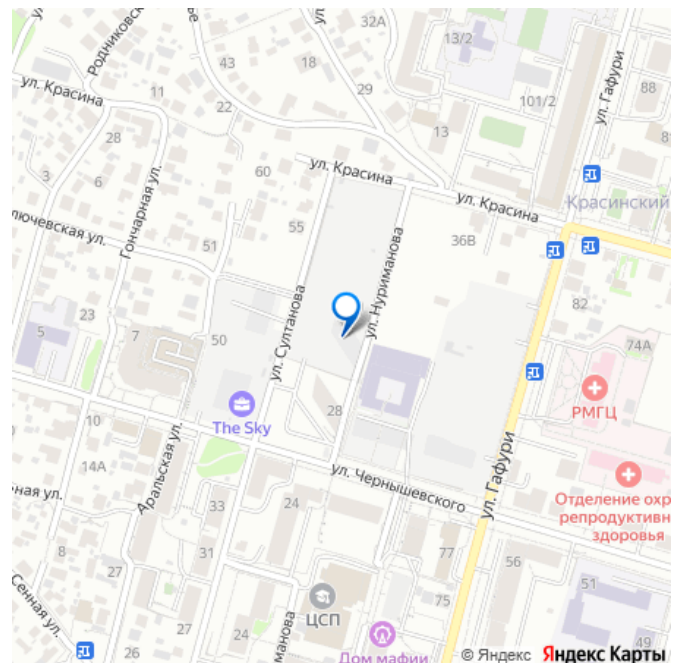
<https://ufa.move.ru/objects/9289362518>

Менеджер, Застройщик ООО СЗ

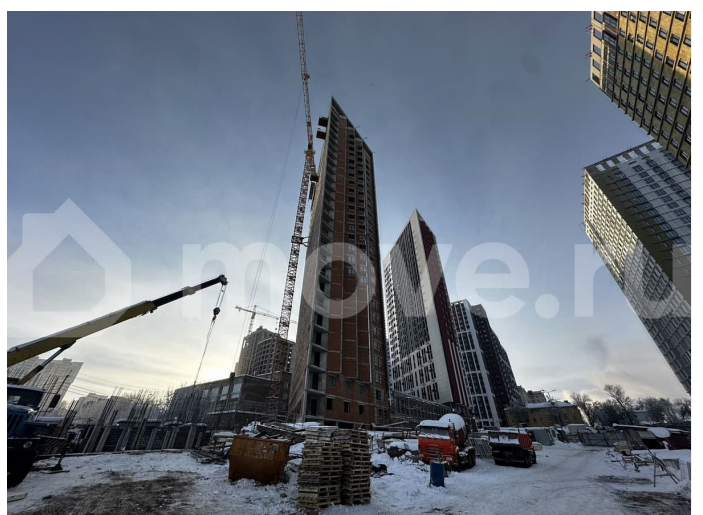
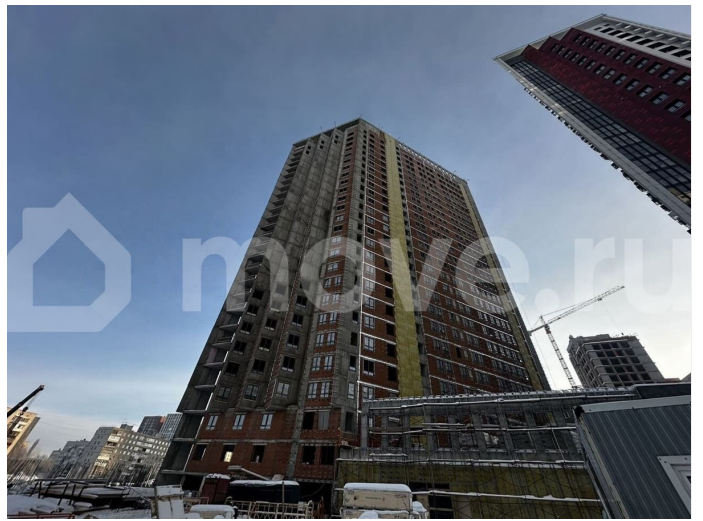
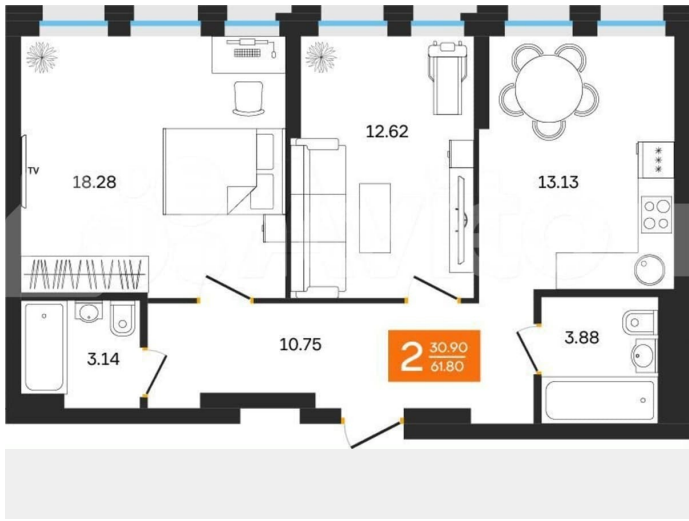
«Агидель-ИнвестСтрой»

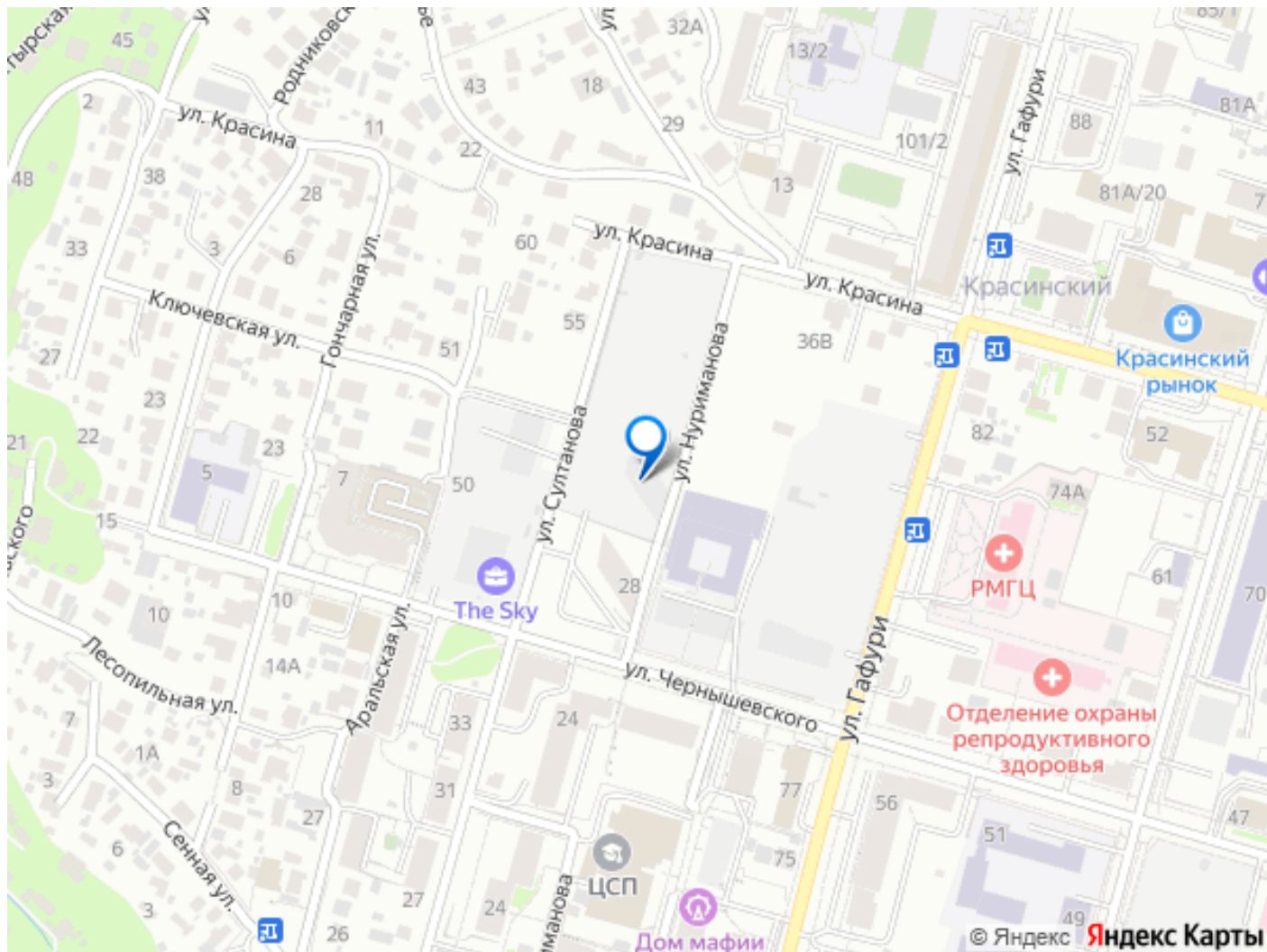
89251234567

для заметок



ограниченном улицами Гафури, Чернышевского, Султанова. Тихий район в историческом центре Уфы. Полностью развитая инфраструктура района: школы, детские сады, прогулочные зоны, спортивные учреждения, магазины, аптеки находятся в шаговой доступности. Гостиный двор и площадь им. Салавата Юлаева в 15-ти минутах спокойного шага от комплекса. В доме и квартале предусмотрены: — Консьерж сервис; — Закрытый двор; — Система видеонаблюдения за периметром; — Благоустроенная территория; — Собственная управляющая компания; — Детская и спортивная площадки. СДАЧА ДОМА 4 квартал 2026 г. — Оформление по Договору долевого участия, регистрация в Росреестре. — Возможна рассрочка, ипотека, трейд ин. — Бесплатное бронирование квартиры на 14 дней. — Продажи осуществляются с использованием эскроу-счетов. — Первоначальный взнос обязателен. Отделка - черновая, включает в себя: — Подготовка под штукатурку несущих стен; — Подготовка для устройства стяжки пола; — Окна ПВХ двухкамерные; — Однослойное остекление лоджий; — Входная металлическая дверь; — Щиток с входным автоматом; — Слаботочные сети до квартиры; — Корзины для наружного блока кондиционера, система отвода воды. Актуальную стоимость квартиры следует уточнять в офисе продаж по указанному в объявлении номеру телефона.





Move.ru - вся недвижимость России