

ВЕРШИНА, ВЕРШИНА
79927048737

🕒 Создано: 16.12.2024 в 17:43

🔄 Обновлено: 02.04.2026 в 14:26

**Республика Башкортостан, Уфа,
Сипайловская улица, 31**

9 144 720 ₽

Республика Башкортостан, Уфа, Сипайловская улица, 31

Округ

[Уфа, Октябрьский район](#)

Улица

[улица Сипайловская](#)

Квартира

Количество комнат

2

Высота потолков

2.7 м

Жилая площадь

25.9 м²

Общая площадь

58.62 м²

Этаж

6/25

Детали объекта

Тип сделки

Продам

Раздел

[Квартиры](#)

Ремонт

с отделкой

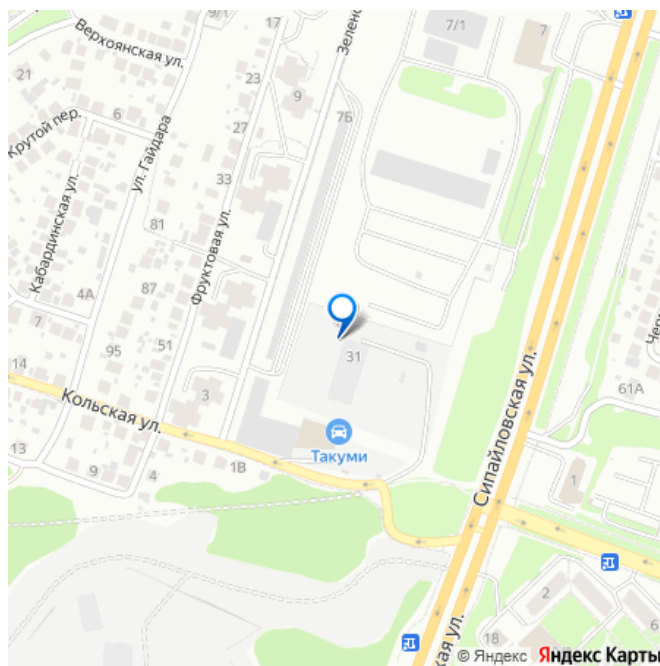
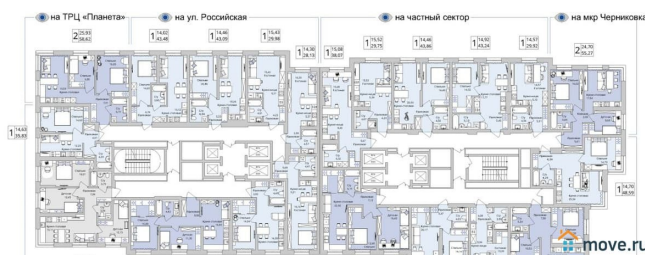
Квартира в новостройке

для заметок

ВЕРШИНА
ЖИЛОЙ КОМПЛЕКС



Типовой этаж



Год сдачи

3 квартал 2027 г.

лифт

Описание

Выгодная ставка 6%, платеж действует на весь срок ипотеки. ЖК комфорт-класса с видом на оз. Кашкадан. О квартире Уютная квартира с большими окнами и высокими потолками — отличный вариант для комфортного проживания или инвестиций. О комплексе Современный жилой комплекс на ул. Сипайловская, 15 минут до центра Уфы. Закрытый зелёный двор без машин, парковая зона во дворе Звоните прямо сейчас — менеджер подробно расскажет об объекте и условиях покупки. Преимущества ЖК 1. Первый в Уфе дом, комфортный для людей с чувствительным здоровьем: приточно-вытяжная вентиляция с фильтрами G4 и F9 — свежий воздух без открытия окон 2. 250 м² общественных пространств: детская, зона отдыха, тренажёрный зал 3. 20+ планировок: террасы, гардеробные, видовые кухни 4. 8 лифтов(2 пассажирских + 2 грузовых в каждом крыле) 5. 3-уровневый подземный паркинг со спуском на лифте 6. Класс энергоэффективности А+ — тёплый фасад, энергосберегающие окна 7. Безбарьерная среда: без порогов, широкие проходы, доступ ко всем зонам Подробное описание Монолитно-кирпичный дом «Вершина» — новый ориентир комфортного жилья в Сипайлово. Это высокотехнологичный проект на 476 квартир, созданный для активных семей, ценящих функциональность и качество среды. Планировки — от 28 до 73 м², с возможностью перепланировки на этапе

строительства. Предусмотрены угловое остекление, видовые кухни, просторные гардеробные и террасы. «Вершина» — дом, который дышит: система рекуперации и фильтрации обеспечивает чистый воздух без постоянного проветривания. Увеличенные оконные проёмы наполняют квартиры светом, а виды становятся частью интерьера.

Панорамная кухня — это личная VIP-ложа на город: завтраки с рассветами, закаты над Сипайлово, огни Кашкадана — без шума и суеты. Продуманная планировка позволяет разместить рабочую или обеденную зону у окна, превращая повседневные сценарии в особые моменты. Комфорт и безопасность

Безбарьерные входные группы, широкие коридоры и проёмы — удобно для всех жителей. Лифты напрямую связаны с паркингом, что особенно важно в непогоду. Паркинг: • 274 машино-места • 3 уровня под двором • дополнительно 5060 мест со стороны Сипайлово Крылатая планировка этажей — всего 36 квартир: меньше соседей, больше тишины. В доме нет балконов — вы платите только за полезную площадь. Для курения предусмотрена отдельная комната с собственной вентиляцией. Гранд-холл с потолками 6 метров формирует атмосферу клубного дома и объединяет два крыла здания. Технологии и архитектура «Вершина» — первая в Уфе постройка класса А+. Двухкомнатная квартира ~45 м² экономит около 2000 ? в месяц на коммунальных платежах.

Энергоэффективные окна, негорючий утеплитель повышенной толщины, кирпичные перегородки обеспечивают высокий уровень тепло- и шумоизоляции. Дом получил 36 из 37 баллов по Зелёным стандартам — единственный в Уфе.

Архитектура продумана под реальные

сценарии жизни: кухни с окнами, большие санузлы (от 4,5 м?), светлые пространства и гибкое зонирование. Благоустройство
Закрты

ВЕРШИНА
ЖИЛОЙ КОМПЛЕКС



Типовой этаж

● на ТРЦ «Планета» ● на ул. Российская ● на частный сектор ● на мкр Черниковка



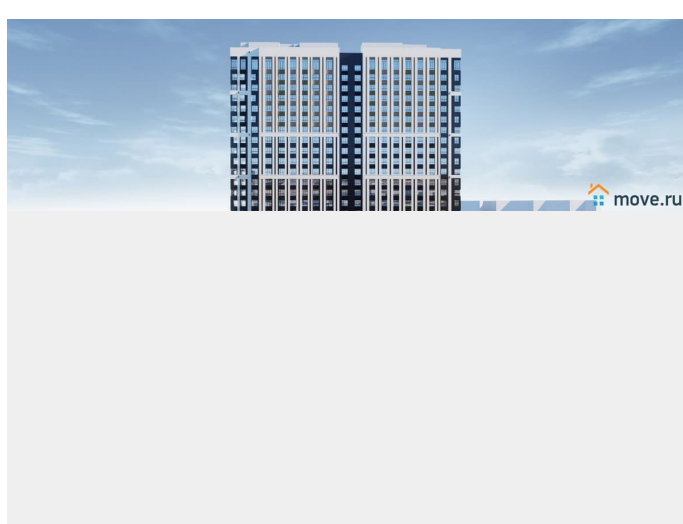
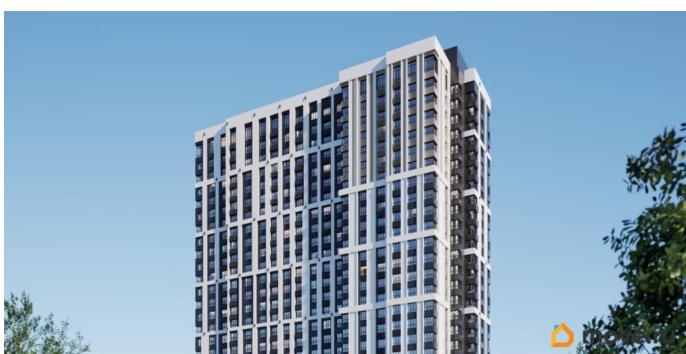
move.ru

ВЕРШИНА
ЖИЛОЙ КОМПЛЕКС



2
25,93
58,62

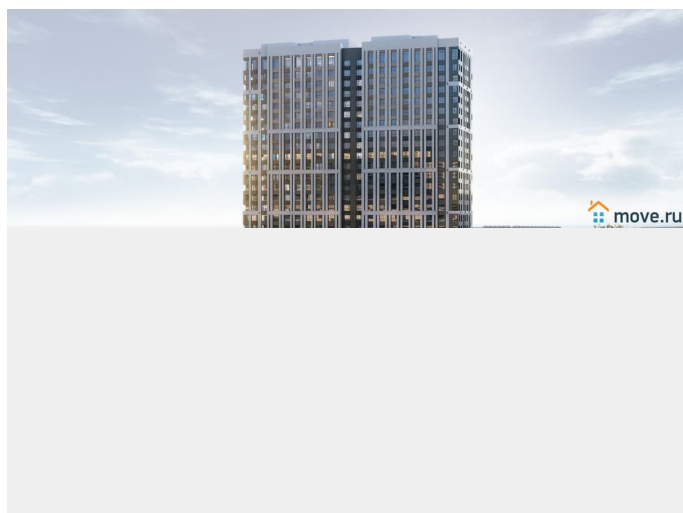
move.ru



move.ru



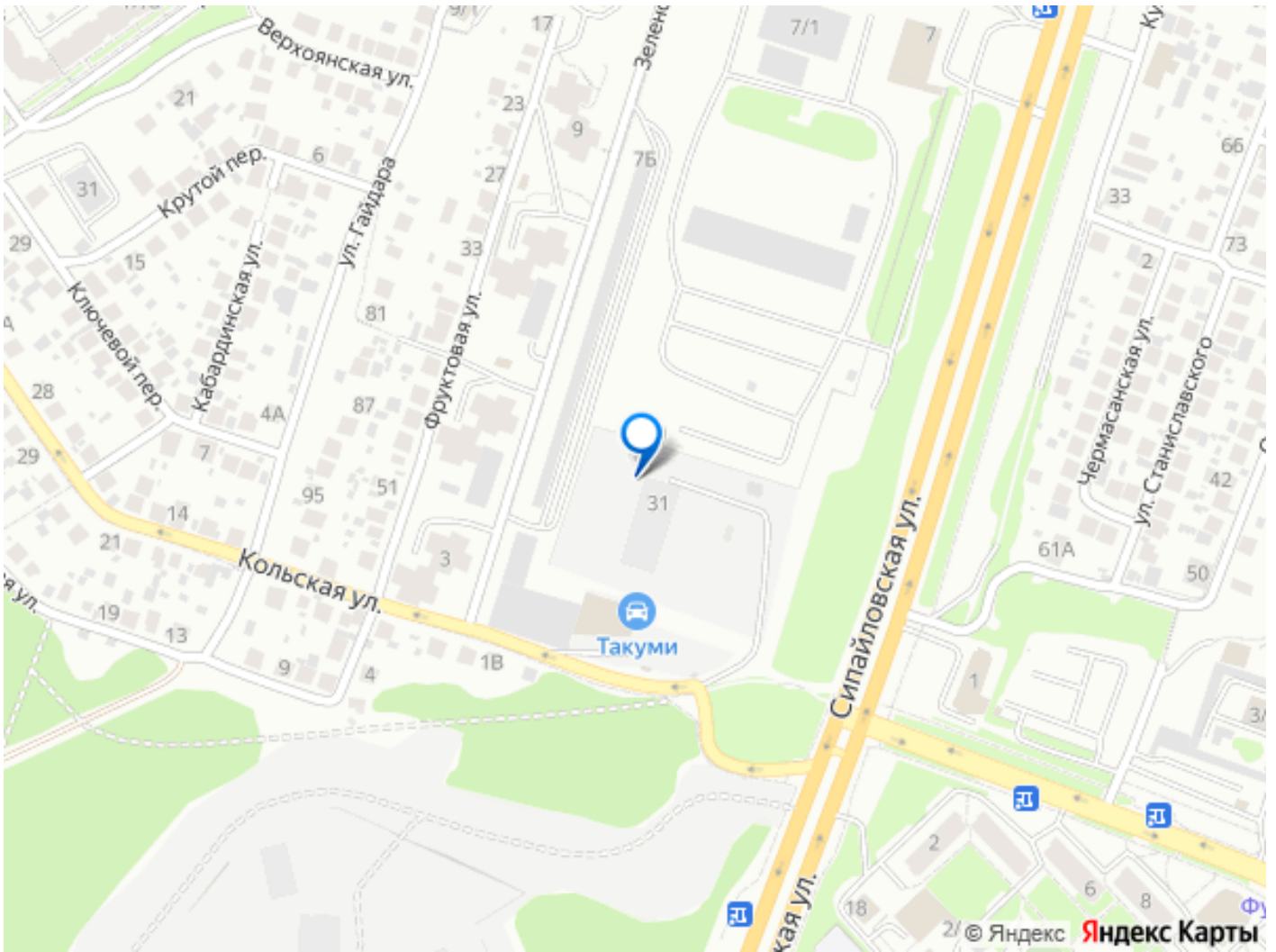
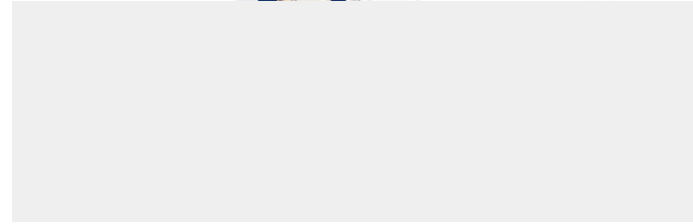
move.ru



move.ru



 move.ru



Move.ru - вся недвижимость России