

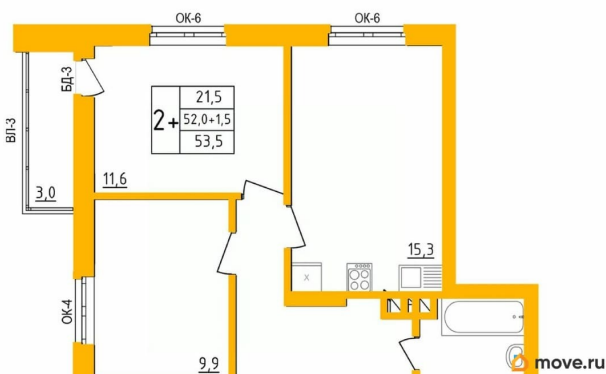


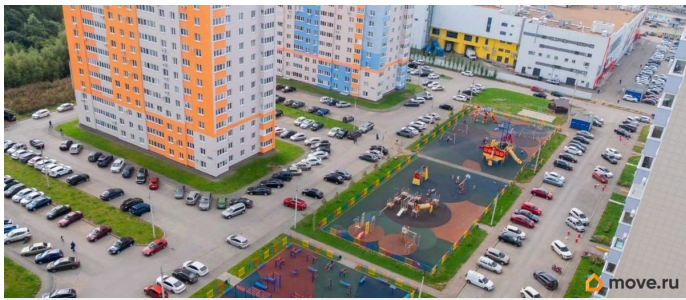
строящемся доме (литер 9), срок сдачи: II-кв. 2027, общей площадью 53.2 кв.м., на 27 этаже. Жилой комплекс «Акварель» занимает обширную территорию в 25га на живописном изгибе реки «Уфа». Квартал располагается в активно развивающемся микрорайоне «Инорс» и имеет транспортную сеть с выходом на основные магистрали Уфы, благоустроенную среду и развитую инфраструктуру района. Это яркий жизнерадостный квартал для настоящих любителей природы и активной жизни на реке с объемным лесным массивом. Хочется отметить, что проект Акварели предусматривает не только обильную жилую застройку территории, но и уделяет огромное внимание благоустройству и собственной инфраструктуре. Вдохновляясь концепцией «город в городе», архитекторы проекта предусмотрели большое количество детских и спортивных площадок, стадион, собственное озеленение, школу, детский сад, торгово-развлекательный центр «АкварИн» и авторский фитнес клуб «Атлетик» на территории квартала. Помимо общих концептуальных решений в оформлении фасадов зданий «Акварель» может похвастаться и разнообразием планировочных решений квартир. Здесь есть как и небольшие студии, так и полноценные 3-х комнатные квартиры с изолированными спальнями. Инсоляция помещений варьируется от 2-х до 7 часов в день, а вид, простирающийся из окон, на великолепную природу Башкортостана подарит вам поистине удивительные пейзажи в разные времена года. Как и на каждом объекте группы компаний ПСК-6, квартал курирует собственная управляющая компания, отвечающая за своевременную и оперативную работу с запросами населения.

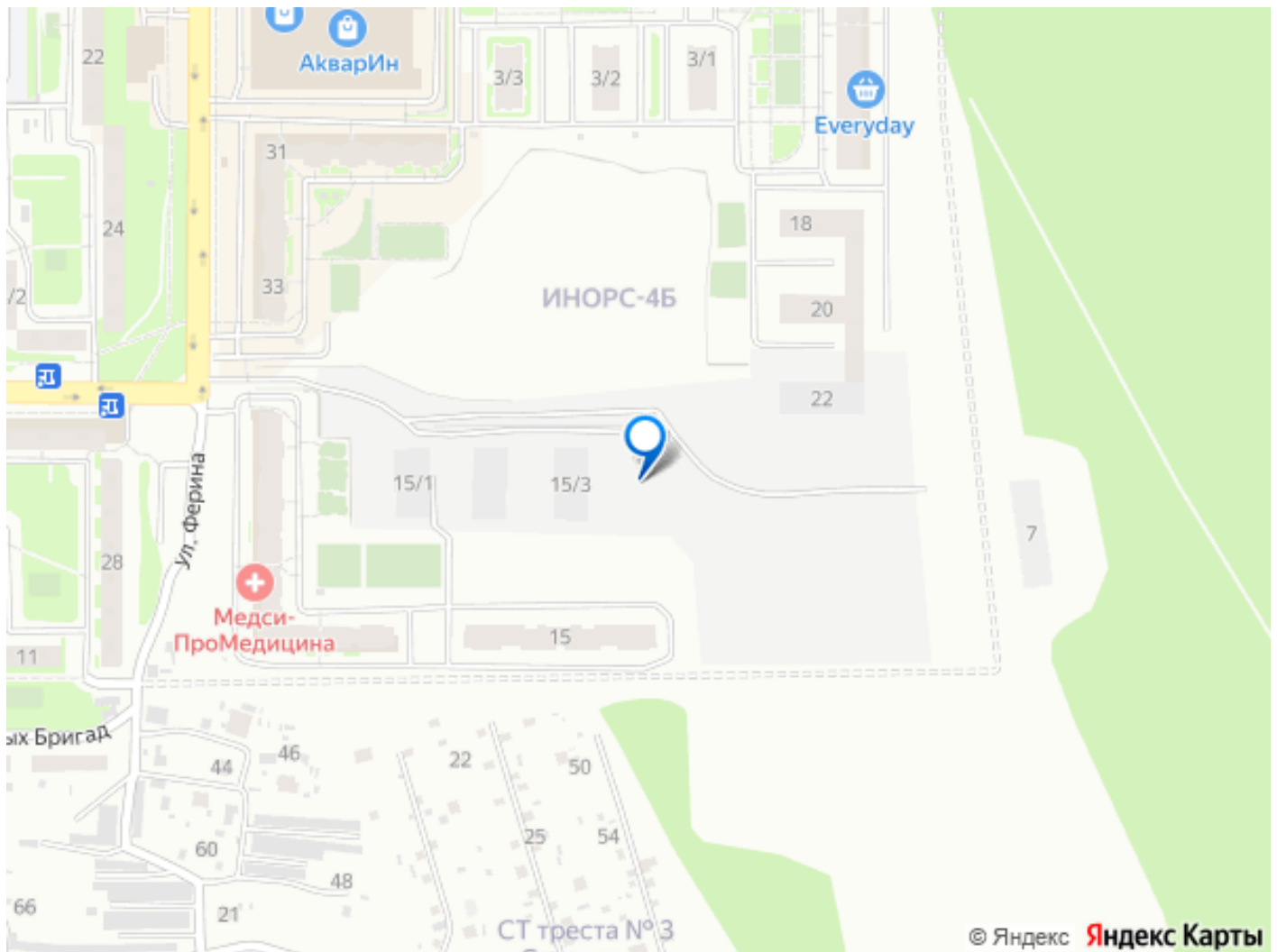
В подъездах предусмотрены места для консьержей. Все дома квартала оснащены системой видеонаблюдения и СКУД (система контроля и управления доступом).

Представленный комплекс, является правильным решением для тех, кто ищет идеальное соотношение цены и качества. Это настоящий современный комфорт-класс за разумную стоимость. Здесь смогут найти для себя подходящий вариант семейные пары, деловые люди, студенты, молодожены — в комплексе есть планировочные решения на любой вкус. Построено: - 51

производственный объектов - 51 жилых домов, где свое счастье приобрели 22 140 жильцов! Представляем жилой комплекс «АКВАРЕЛЬ» - в шаговой доступности от вашего дома кинотеатр, школы, детский сады, крупный гипермаркет, фитнес клуб для взрослых и детей, детский развлекательный комплекс, а также лесной массив! Богатая инфраструктура: - детский сад 262,264 (с бассейном) - лицей 68, лицей 60 - спортивная школа 31 - центр детского творчества «Умелец» - поликлиника 4 - ТЦ АкварИн (Эльдорадо, Галамаркт, Belwest, Kari, Gloria Jeans, Sinsay, Ташир пицца, Бургер кинг) - гипермаркет Лента - кинотеатр Синема 5 - магазин «Детский мир»







Move.ru - вся недвижимость России