

🕒 Создано: 26.03.2026 в 07:29

🔄 Обновлено: 07.04.2026 в 10:19

**Первый Трест, Первый Трест**

**79809626765**

**10 388 500 ₹**

Округ

[Уфа, Октябрьский район](#)

ДЛЯ ЗАМЕТОК

### Квартира

Количество комнат

2

Высота потолков

2.7 м

Жилая площадь

20.3 м<sup>2</sup>

Площадь кухни

21.5 м<sup>2</sup>

Общая площадь

51.8 м<sup>2</sup>

Этаж

14/32

### Детали объекта

Тип сделки

Продам

Раздел

[Квартиры](#)

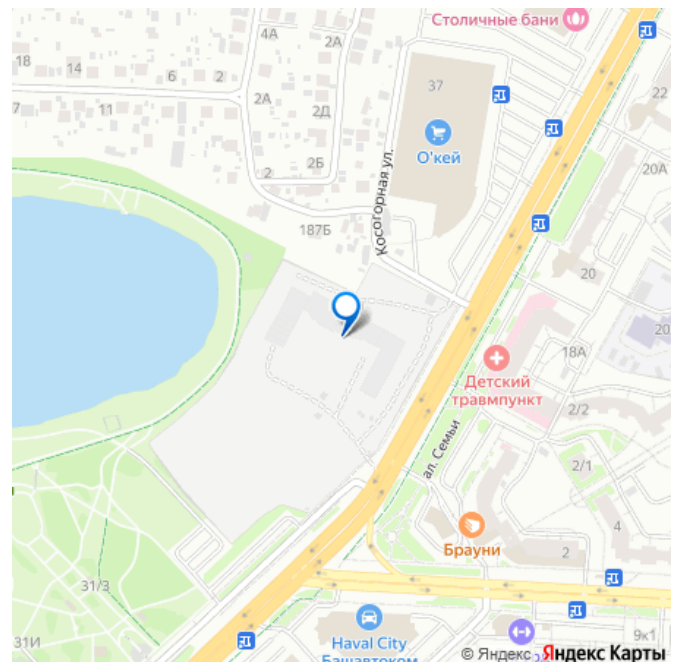
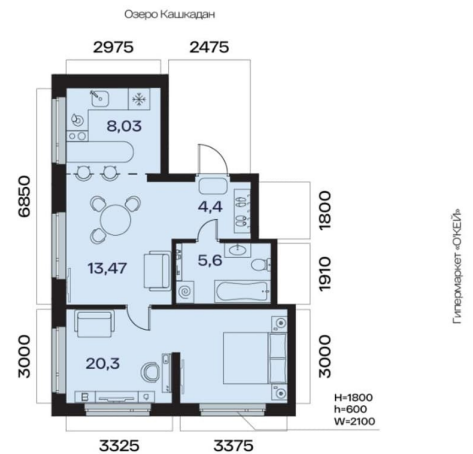
Ремонт

без отделки

Квартира в новостройке

да

Год сдачи



Покупка в ипотеку

да

---

возможна ипотека

## Описание

2-к квартира в АТЛАНТИС; По адресу: ул. Маршала Жукова Литер 1, Секция 1. 14-й этаж 32-этажного жилого дома Общая площадь 51.80 кв.м.; Жилая площадь 20.30 кв. м. от ГК «Первый Трест». Срок окончания строительства: 4 квартал 2027 года.

Квартира с свободной планировкой, позволяющей реализовать любые дизайнерские решения: - Стены выровнены и оштукатурены, готовые под финишную отделку по вашему вкусу. - Пол: выполнена стяжка, обеспечивающая ровное основание для любых напольных покрытий. - Электрика: разводка выполнена до щитка, что обеспечивает безопасность и удобство при дальнейшем монтаже. - Отопление: установлены радиаторы и выполнена полная разводка системы отопления. -

Водоснабжение: выведены коммуникации под воду, готовые для установки сантехнического оборудования. Жилой комплекс Атлантис расположен в непосредственной близости от живописного озера Кашкадан. Из окон открываются уникальные виды на парк, водную гладь и панораму города. Прогулки по набережной, занятия спортом на открытом воздухе и множество других активностей станут приятным дополнением удобной локации. Многоуровневое благоустройство Первый ярус - открытая территория, двор-сад с фонтаном; окружённый арт-объектами и элементами ландшафтного дизайна. Место,

где благоустройство жилого комплекса бесшовно соединяется с природой парка Кашкадан. Второй - частное пространство для отдыха жильцов с концептуальными детскими и спортивными зонами.

Наслаждайтесь видами на озеро со смотровой площадки и прогулками среди зелёных композиций. Архитектура Внешний вид жилого комплекса вдохновлён легендой, но при этом является современным и инновационным. Шесть видовых башен и секции переменной этажности обеспечивают оптимальный приток естественного света и открывают великолепный вид на озеро и парк. Внутренние дворы каждой очереди соединены мостом-кольцом, связывающим всю архитектурную композицию воедино.

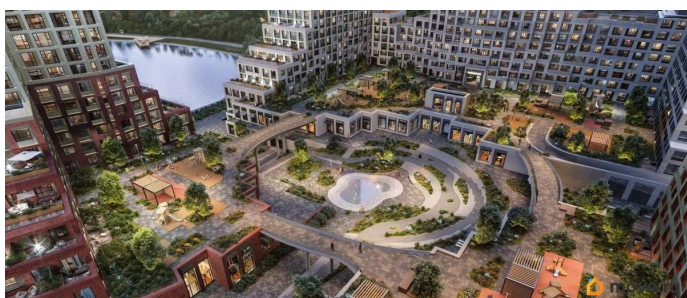
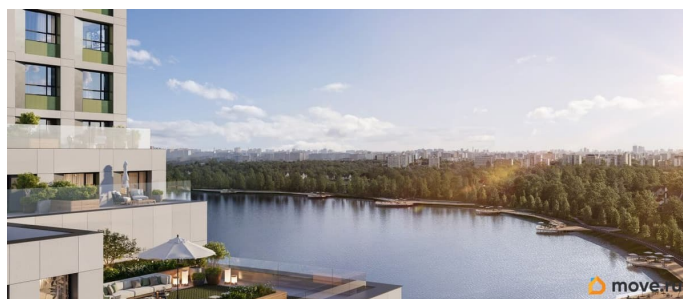
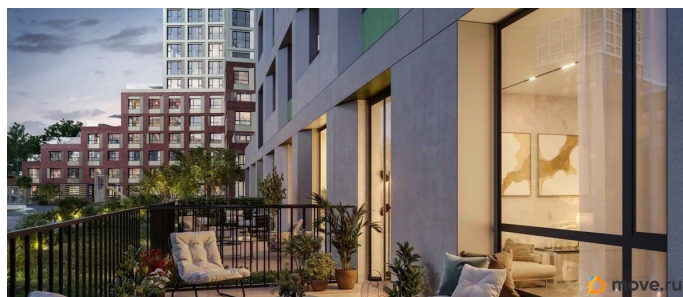
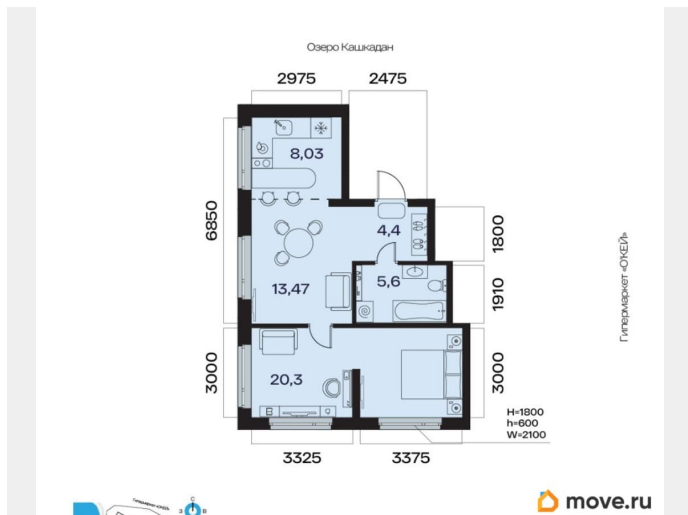
Выбирайте комфортную высоту и площадь для жизни Множество планировок, соответствующих стандартам современного бизнес-класса: - Квартыры с мастер-спальнями и гостевыми санузлами. -

Крупноформатные окна с роскошными видами. - Просторные прихожие и кухни-гостиные. - Террасы с видом на озеро и парк. - Удобные гардеробные. - Двухуровневые

квартиры. Инфраструктура в пешей доступности Продукты - 15 Здоровье - 19 Кафе и рестораны - 8 Детские сады - 6 Образование - 10 Спорт - 11 Шоппинг - 17 Красота и уход - 19 Культура и досуг - 12 Мы

предлагаем различные варианты покупки квартир в нашем жилом комплексе:- Оплата наличными - Рассрочка до 24 мес. - Семейная ипотека от 5,2% - Льготная ипотека для программистов - Базовая ипотека от 18,7% - Ипотека от 20 ведущих банков: наши специалисты помогут подобрать оптимальную программу кредитования. - Использование материнского капитала - Программа трейд-ин: Бесплатно поможем

продать вашу старую квартиру и подобрать новую в нашем комплексе! Свяжитесь с нами, чтобы узнать п



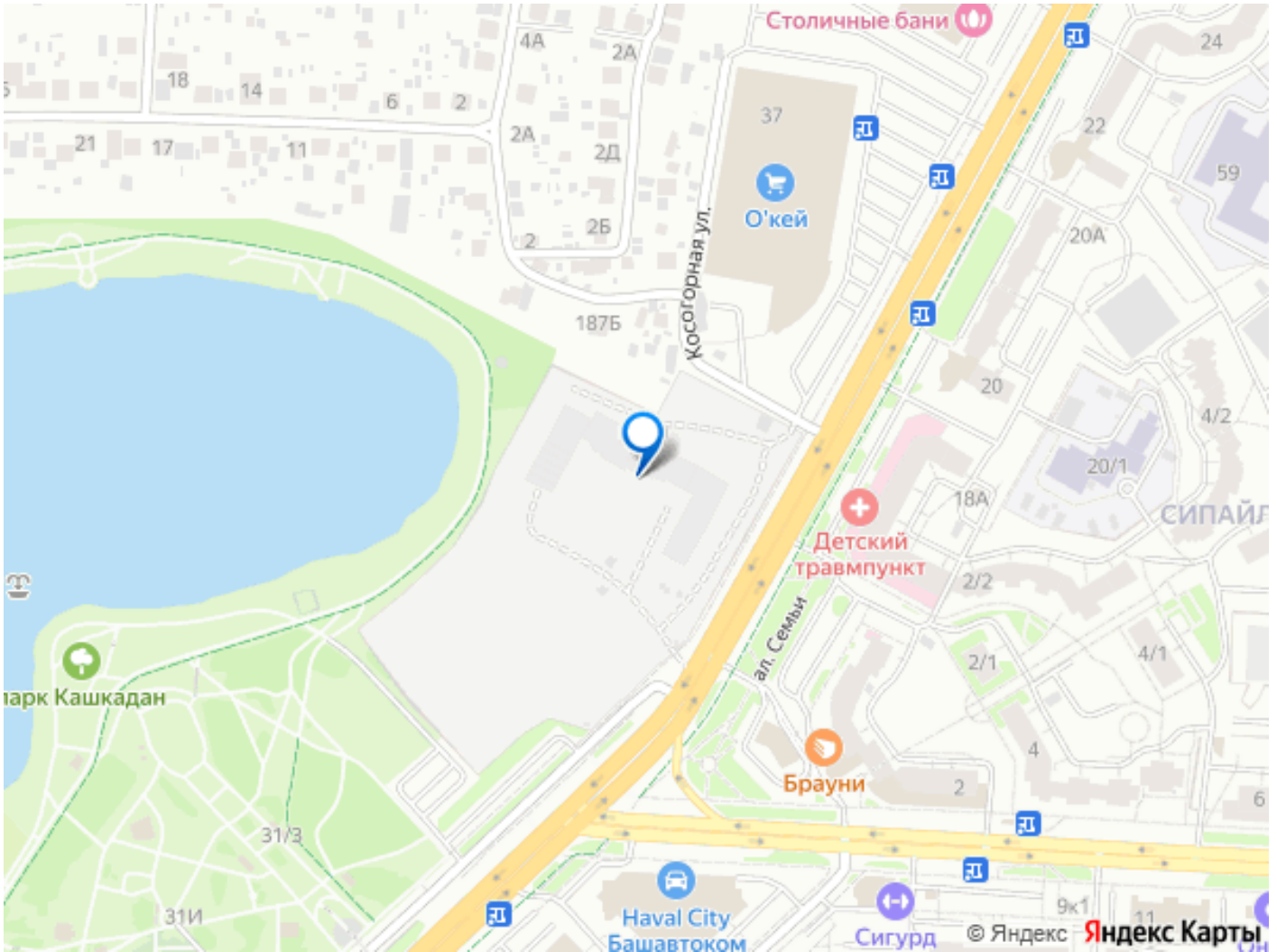
2К	24,10
метра	95,50
	95,50

2К	22,90
метра	54,60
	75,50

3С	36,41
метра	99,90
	99,90



Генеральный директор



Move.ru - вся недвижимость России