

Создано: 28.10.2025 в 14:26

Обновлено: 02.04.2026 в 15:54

Первый Трест, Первый Трест

79675174231

Республика Башкортостан, Уфа, улица

Пархоменко, Дом 1

11 345 700 ₹

Республика Башкортостан, Уфа, улица Пархоменко, Дом 1

Округ

[Уфа, Советский район](#)

Улица

[улица Пархоменко](#)

Квартира

Количество комнат

2

Высота потолков

2.7 м

Жилая площадь

18.8 м²

Площадь кухни

25.6 м²

Общая площадь

49.34 м²

Этаж

27/32

Детали объекта

Тип сделки

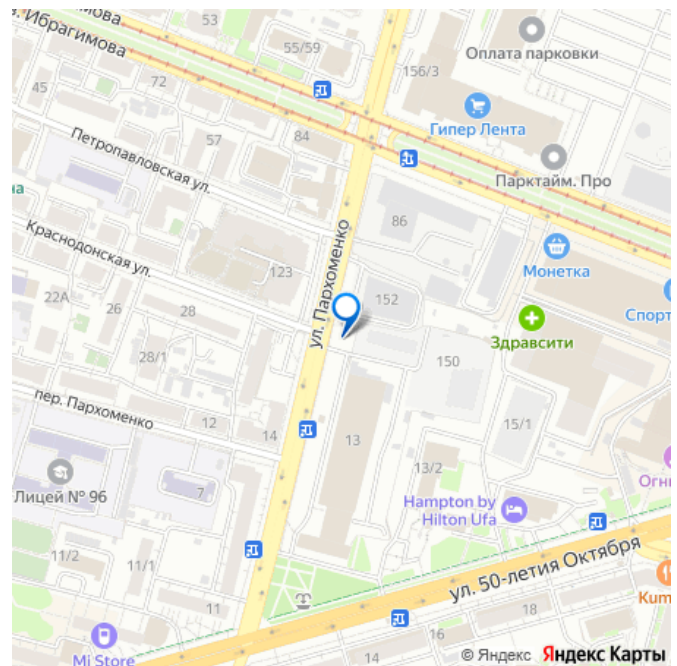
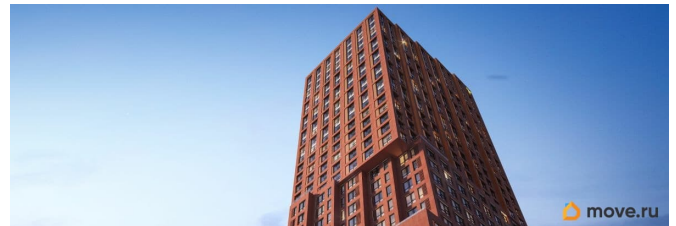
Продам

Раздел

[Квартиры](#)

Ремонт

для заметок



с отделкой

Квартира в новостройке

да

Год сдачи

1 квартал 2027 г.

Покупка в ипотеку

да

возможна ипотека, лифт

Описание

2-к квартира в ГРАНД АВЕНЮ; По адресу: ул. Пархоменко Литер 1, Секция 1. 27-й этаж 32-этажного жилого дома Общая площадь 49.34 кв. м.; Жилая площадь 34.39 кв. м. от ГК «Первый Трест». Срок окончания строительства: 1 квартал 2027 года. Квартира с свободной планировкой, позволяющей реализовать любые дизайнерские решения: - Стены выровнены и оштукатурены, готовые под финишную отделку по вашему вкусу. - Пол: выполнена стяжка, обеспечивающая ровное основание для любых напольных покрытий. - Электрика: разводка выполнена до щитка, что обеспечивает безопасность и удобство при дальнейшем монтаже. - Отопление: установлены радиаторы и выполнена полная разводка системы отопления. - Водоснабжение: выведены коммуникации под воду, готовые для установки сантехнического оборудования. Жилой комплекс Гранд Авеню - уникальный проект, привлекающий внимание каждой деталью. Концептуальные детские и спортивные площадки, галерея современного искусства на территории комплекса. Для жителей Гранд Авеню то, что будет притягивать взгляды прохожих, станет такой же нормой,

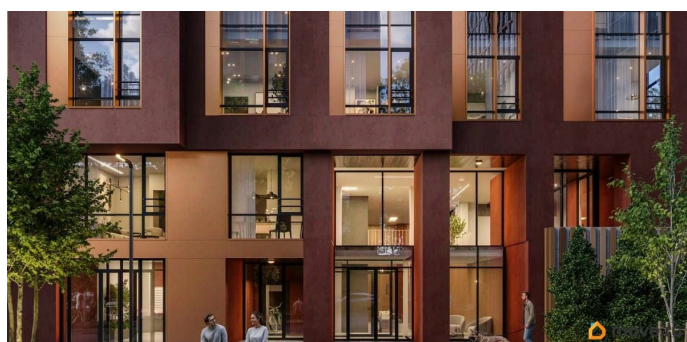
как чашка утреннего кофе. Гранд Авеню - комплекс бизнес-класса для активной жизни в центре событий - Выгодное расположение. Насыщенная жизнь, которая начинается с дома, но не заканчивается за его пределами.

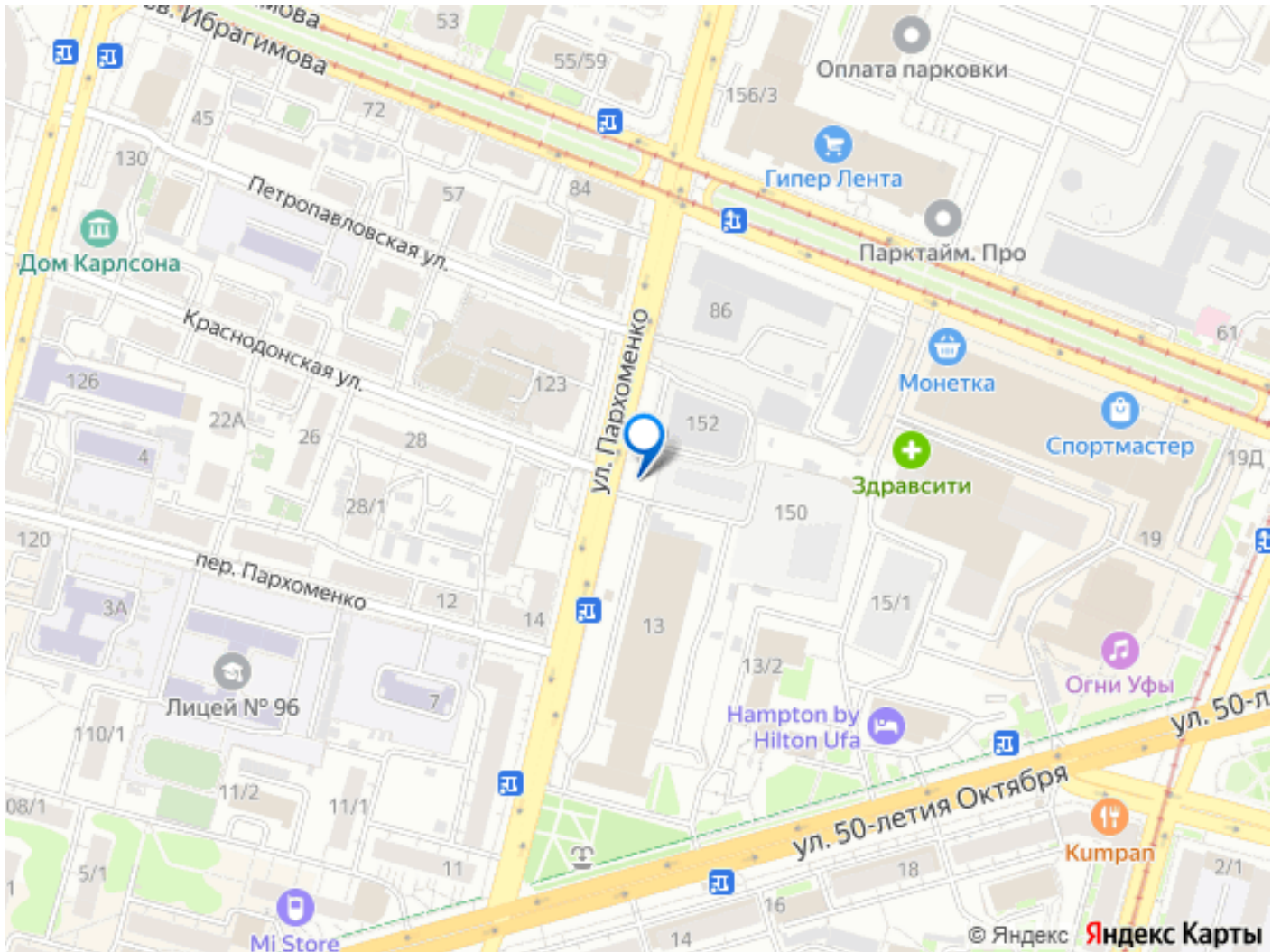
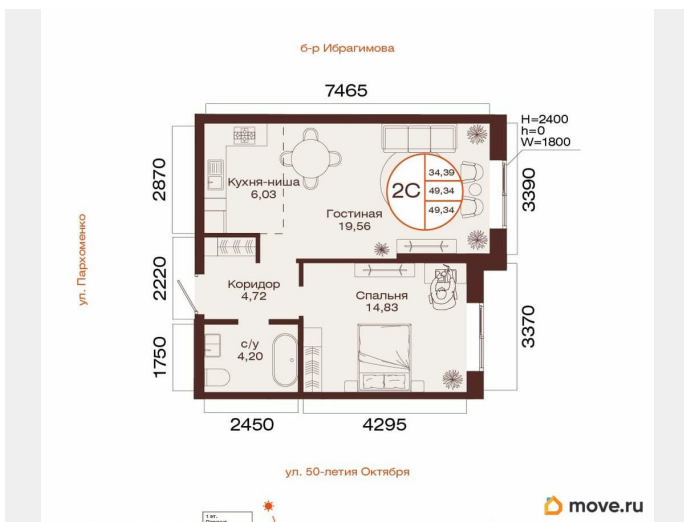
- Узнаваемая архитектура. Эстетичный дуэт: башня высотой 100 метров и 12-этажная секция с монументальными медными колоннами.
- Гранд холл. Элегантные входные группы с панорамными окнами, просторные холлы с мягкой мебелью и живой зеленью станут привычным местом тёплых встреч - Эстетичный внутренний двор.
- Каждая его деталь - арт-объект, каждая прогулка по нему - неспешный променада.
- Приватная территория. Тематические игровые зоны для детей, комфортное пространство для отдыха родителей, безопасный двор с доступом к беспроводной связи, пешеходная аллея и ресторан.
- Планировки. Квартыры с террасами и еще 75 вариантов планировок, продуманных по индивидуальным сценариям. Архитектура Секции разной высоты, местами смещённые по горизонтали, образуют сложные многоплоскостные фигуры. Данное архитектурное решение придаёт жилому комплексу узнаваемый облик, а также обеспечивают оптимальный приток естественного света. Энергосберегающий фасад, облицован фиброцементными панелями. Данный материал сочетает в себе эстетическую привлекательность и многолетнюю устойчивость износу. И, наконец, одна из визитных карточек жилого комплекса - монументальные медные колонны высотой 10 метров. Они быстро станут не только архитектурной достопримечательностью района, но и удобным местом встреч для жителей. В Уфе подобное решение реализовано впервые.

Паркинг Жилой комплекс оборудован просторным и безопасным подземным паркингом с системой бесконтактного доступа по номеру автомобиля. Изнутри же попасть в него можно просто спустившись на лифте с любого этажа. Здесь также предусмотрены зарядные станции для электромобилей. Современная жизнь слишком быстрая и насыщенная впечатлениями,



grand avenue





Move.ru - вся недвижимость России