

🕒 Создано: 13.02.2026 в 02:25

🔄 Обновлено: 07.04.2026 в 03:37

**Республика Башкортостан, Уфа, пр-т  
Октября, 75**

**12 929 140 ₹**

Республика Башкортостан, Уфа, пр-т Октября, 75

Улица

[проспект Октября](#)

## Квартира

Количество комнат

2

Общая площадь

45.9 м<sup>2</sup>

Этаж

23/25

## Детали объекта

Тип сделки

Продам

Раздел

[Квартиры](#)

Ремонт

с отделкой

Квартира в новостройке

да

## Описание

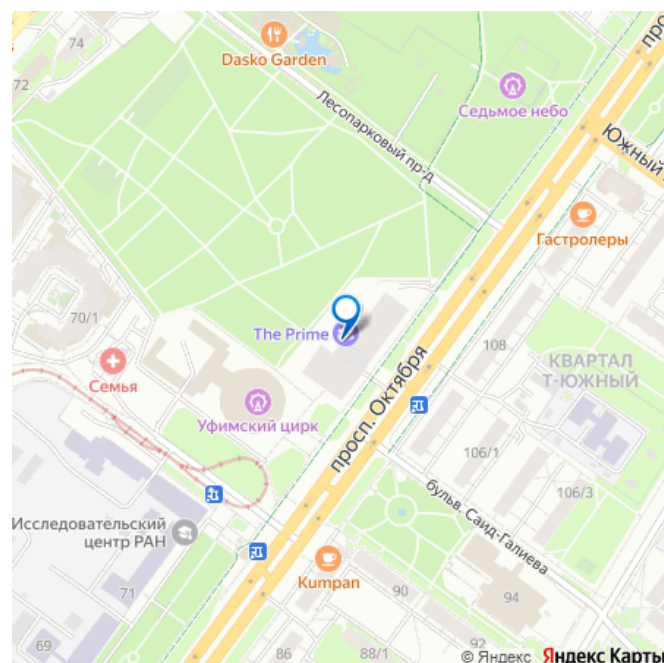
2-к. квартира, 45,92 м<sup>2</sup> ОТ ЗАСТРОЙЩИКА!  
ДОМ С ДАНФОТО РЕАЛЬНЫЕ ЖИЛОЙ КОМПЛЕКС  
БИЗНЕС-КЛАССА «THE PRIME». проспект  
Октября, д. 75 РАССРОЧКА! Трейд-ин,

<https://ufa.move.ru/objects/9289736437>

**Отдел продаж, Жилой комплекс THE  
PRIME**

**89251234567**

для заметок

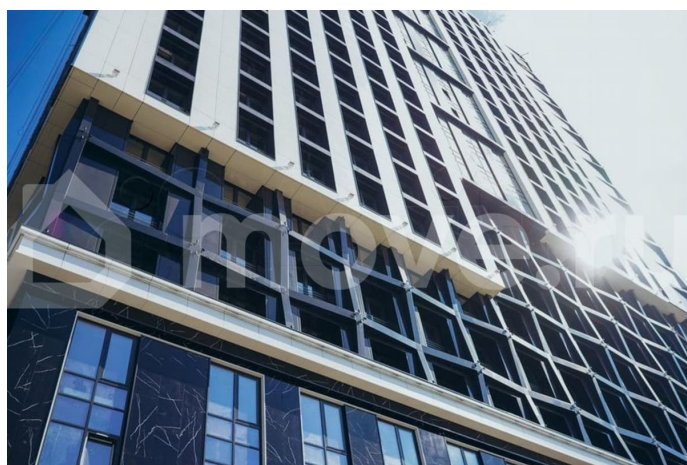
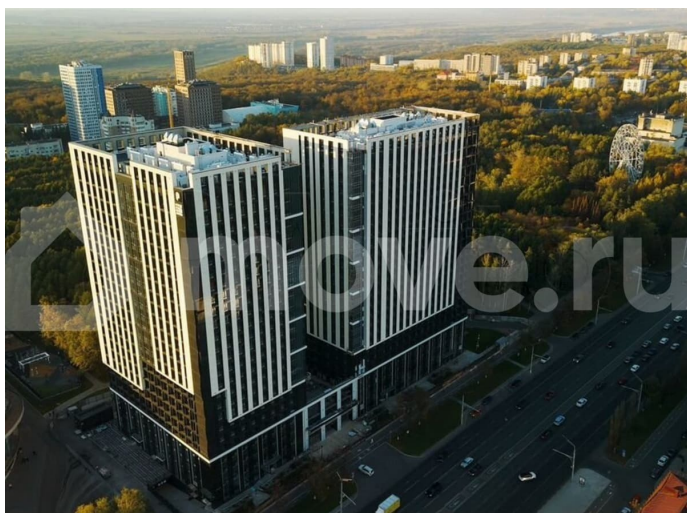


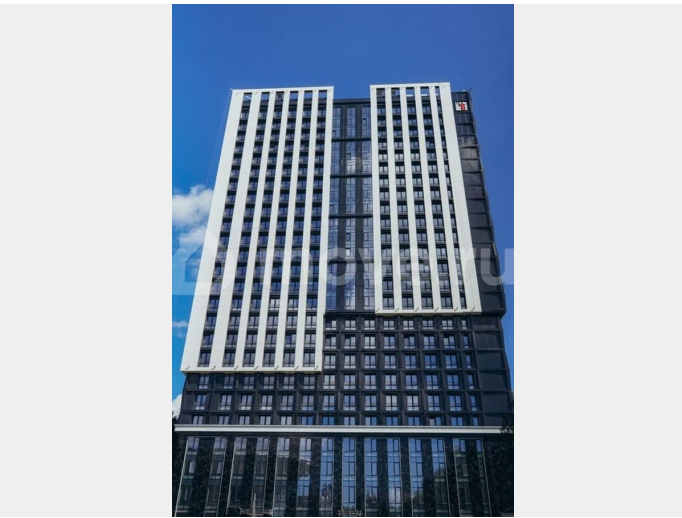
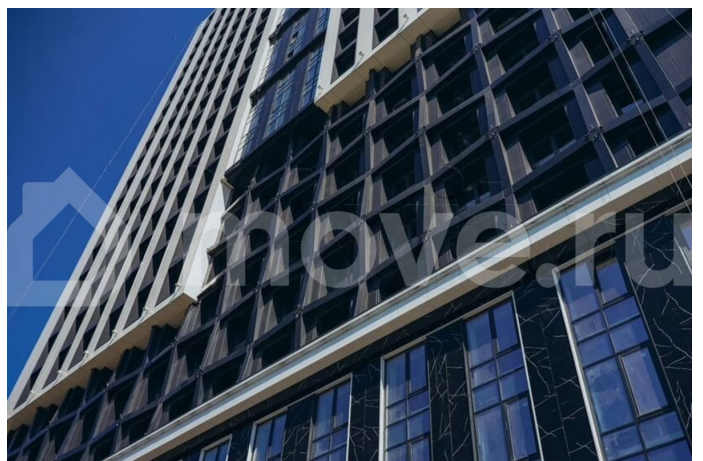
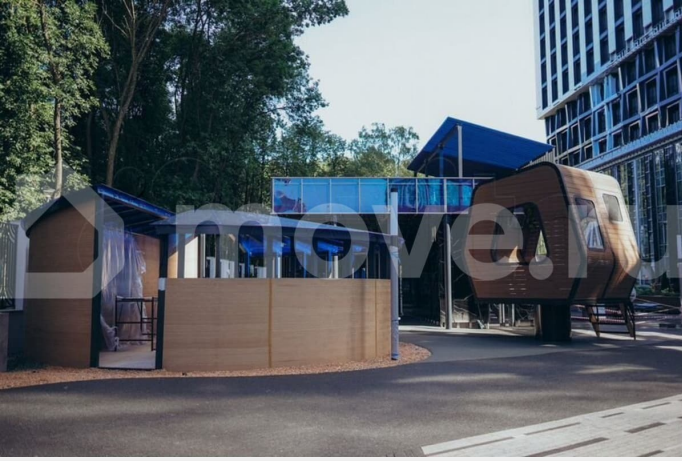
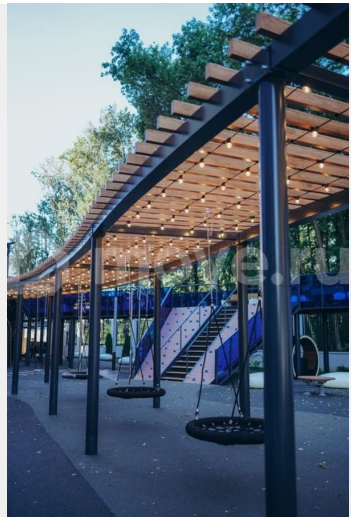
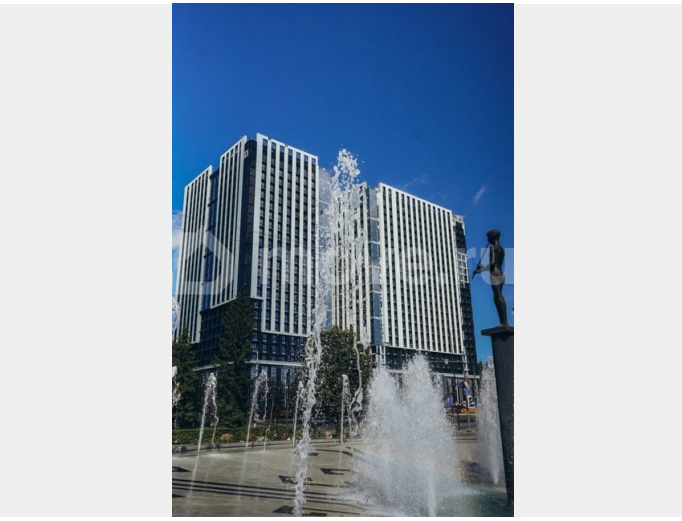
Автотрейд-ин! Траншевая, семейная, IT-ипотека Материнский капитал

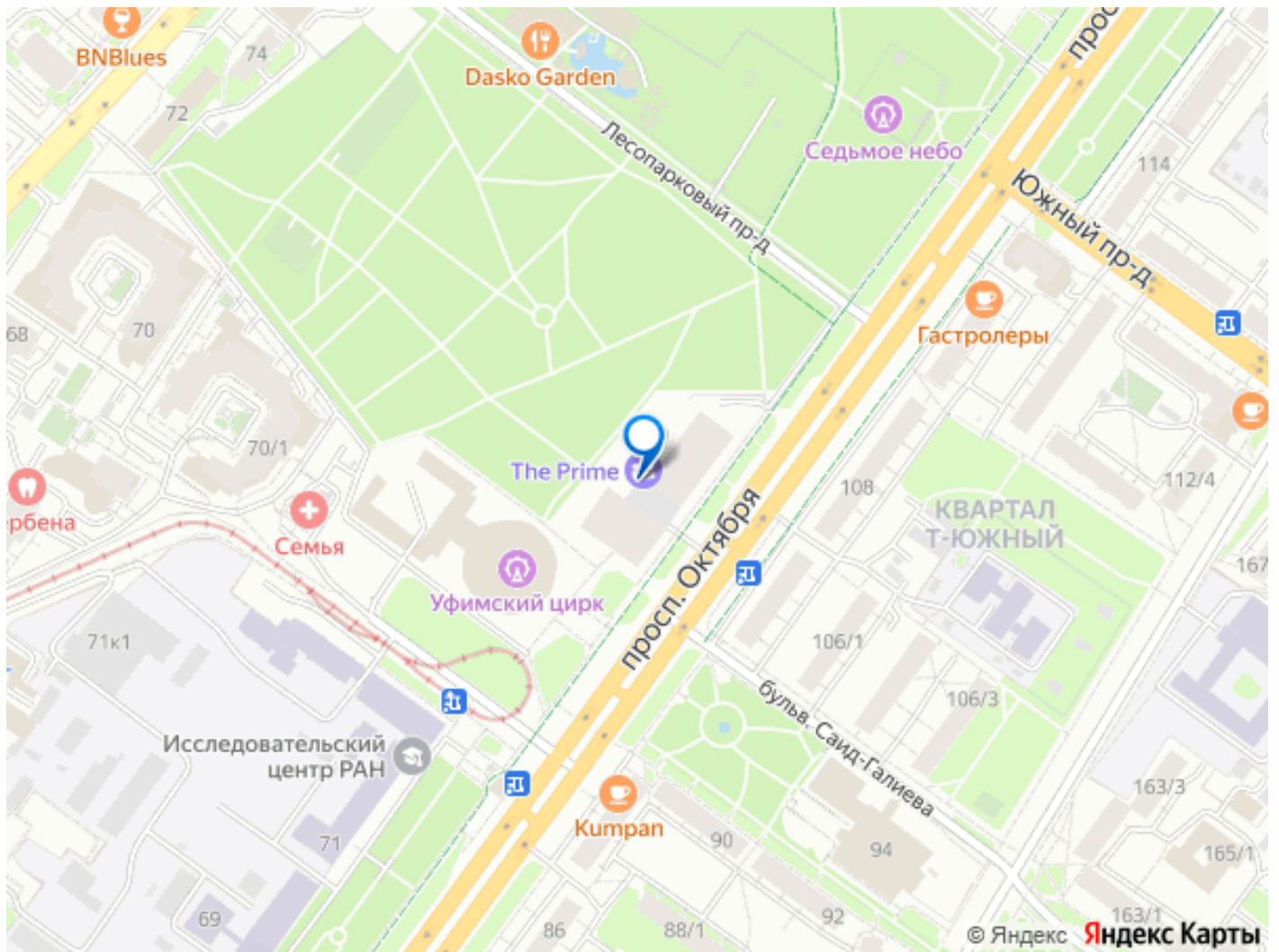
ЗВОНИТЕ! Подробно расскажем обо всех возможностях покупки и подберём для Вас лучший вариант! — Площадь квартиры - 45,92 м? — жилая площадь - 30,82 м? — площадь кухни - 6,92 м? — площадь гостиной - 15,65 м? — площадь спальни - 15,17 м? — площадь сан.узла - 3,58 м? — площадь коридора - 4,60 м? Предчистовая отделка, Панорамные окна в пол, Двухуровневый подземный паркинг Цена актуальна на 09.02.26 Большой выбор планировок От студий и смарт-планировок до классических и более современных форматов - квартир с террасами на 3 этаже и Хайфлэт(квартиры с высотой потолков до 3,3 м). ? НАПИШИТЕ НАМ В ЧАТ, чтобы получить персональную подборку! О КОМПЛЕКСЕ: Менее 1 минуты до благоустроенного прилегающего парка площадью 8 гектаров. 2 минуты до колеса обозрения 3 оживленные транспортные магистрали (проспект Октября, Блюхера-Зорге, Российская-Комсомольская) 4 спортивных клуба рядом с домом 5 парков и скверов рядом с комплексом 6 минут до ключевых объектов социальной инфраструктуры 7 минут пешком до ложи в Русском драматическом театре 8 кафе и ресторанов в радиусе 1,5 км 9 школ и детских садов в шаговой доступности 10 минут на автомобиле до проспекта Салавата Юлаева - Все детские пространства просматриваются с прогулочных зон и локаций для отдыха - Наполнение территории построено по принципу мультиопциональности и экологичности каждой отдельной площадки - Современные инженерные системы, высокий уровень безопасности и умный комфорт - важные

части концепции жилого комплекса «THE PRIME» \_\_\_\_\_ Данное описание носит информационный характер и не является публичной офертой. Возможны изменения без ухудшения качества и функционала. Информация соответствует проектной документации на момент публикации и может быть изменена. О ЗАСТРОЙЩИКЕ: Девелопер проекта - Группа Компаний Строительное Управление №1 (СУ №1). - 14 лет на рынке - Более 300 000 м² построено! Жилые комплексы, коттеджные посёлки и, что немаловажно, объекты социальной инфраструктуры. - 6 объектов социальной инфраструктуры. Нам доверяют самое важное - детские сады, школы, больницы и даже театр. - 700 человек ежедневно работают в компании. Неустанно создают проект и наполняют его лучшими атрибутами для комфортной жизни! Дополнительную информацию, Вы можете получить по телефону ЗВОНИТЕ или ПИШИТЕ, с удовольствием ответим на все Ваши вопросы! ДОБАВЬТЕ ОБЪЯВЛЕНИЕ В ИЗБРАННОЕ? ЧТОБЫ НЕ ПОТЕРЯТЬ НАС!

Другие варианты планировок смотрите ниже







Move.ru - вся недвижимость России