

🕒 Создано: 23.03.2026 в 13:32

🔄 Обновлено: 26.03.2026 в 14:35

**СЗ СУ 1, СЗ СУ 1**

**79770950801**

**Республика Башкортостан, Уфа, улица  
Сун-Ят-Сена, 24**

**5 888 000 ₺**

Республика Башкортостан, Уфа, улица Сун-Ят-Сена, 24

Округ

[Уфа, Кировский район](#)

Улица

[улица Сун-Ят-Сена](#)

### Квартира

Количество комнат

2

Высота потолков

2.7 м

Жилая площадь

19.6 м<sup>2</sup>

Площадь кухни

3.8 м<sup>2</sup>

Общая площадь

32 м<sup>2</sup>

Этаж

21/25

### Детали объекта

Тип сделки

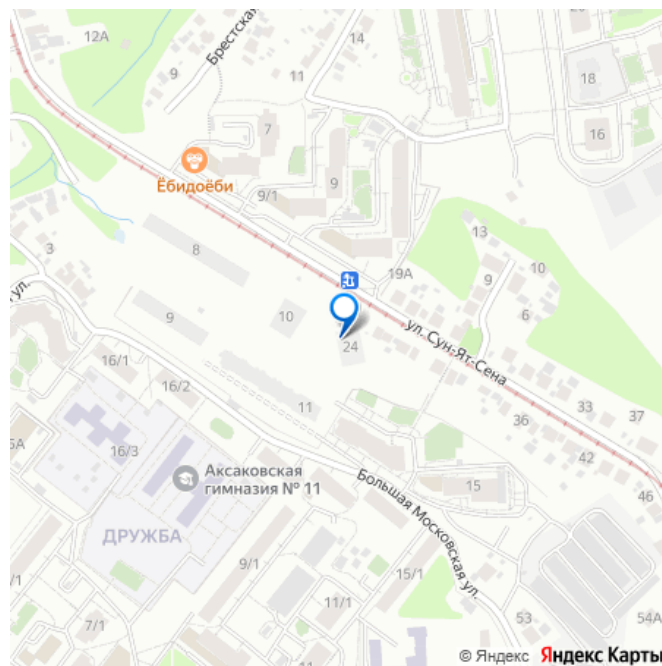
Продам

Раздел

[Квартиры](#)

Квартира в новостройке

для заметок



---

Год сдачи

4 квартал 2028 г.

---

лифт

## Описание

Старт продаж в новом жилом комплексе в историческом районе — ЖК «Старая Уфа»! Приобретайте полноценную однокомнатную в микрорайоне Зеленая роща на начальном этапе строительства. Отличный старт для молодой семьи! Прямая продажа квартир от застройщика Комфорт-класс Сдача в 2028 году Преимущества квартиры: Раздельные комнаты — больше уюта и личного пространства Просторный коридор с возможностью установки гардеробной, что позволит не загромождать жилое пространство крупногабаритной мебелью Доступная цена — формат «разумной экономии» Низкие коммунальные платежи 7 главных преимуществ жилого комплекса «Старая Уфа»: Историческая локация, развитый микрорайон Зеленая роща, близость к набережной реки Белая В шаговой доступности гимназия 11 и школа 19, детский сад 10 Предчистовая отделка с электрической разводкой Увеличенные оконные проемы Холл с зоной ресепшн и колясочной Подземный паркинг с выходом из лифта Закрытый приватный двор Позвоните нам, чтобы узнать подробнее о наличии квартир и действующих акциях. Широкий выбор квартир: от компактных студий до эксклюзивных квартир с высотой потолка 5,7м! Варианты оплаты: - сотрудничаем с ведущими банками - наличный расчет - семейная ипотека - рассрочка на 2 года, 50% ПВ Полное юридическое сопровождение

сделки бесплатно! Агентства недвижимости  
просьба не беспокоить. Добавьте объявление  
в избранное, чтобы не потерять его!

**СТАРТ  
ПРОДАЖ**

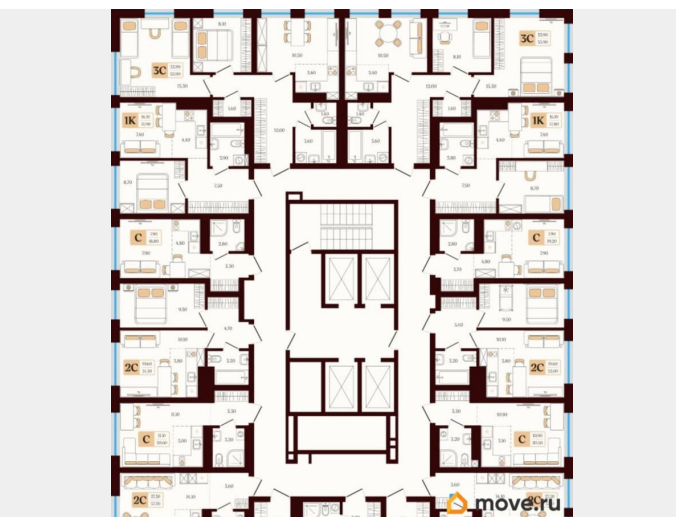
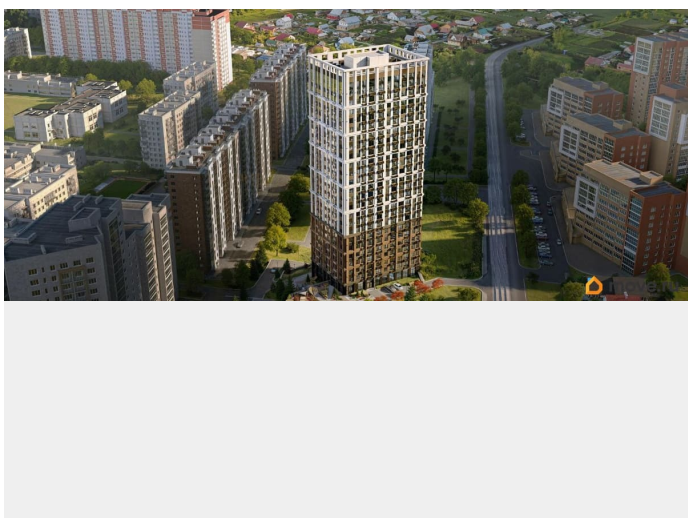
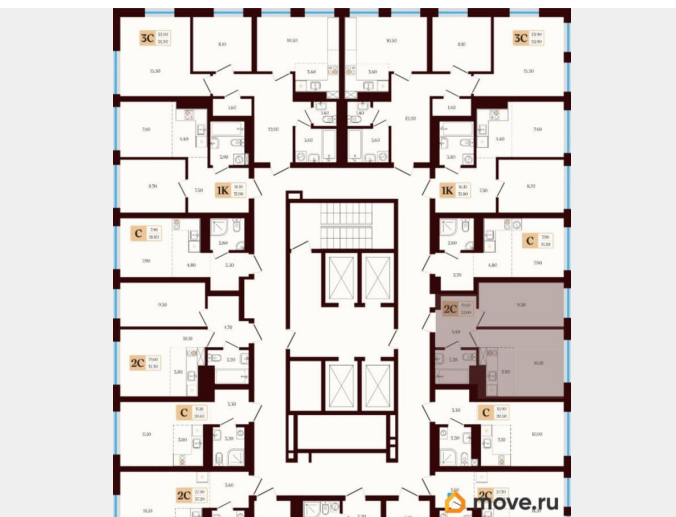
**2 смарт**

**32,0 м<sup>2</sup>**

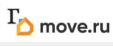
Общая площадь

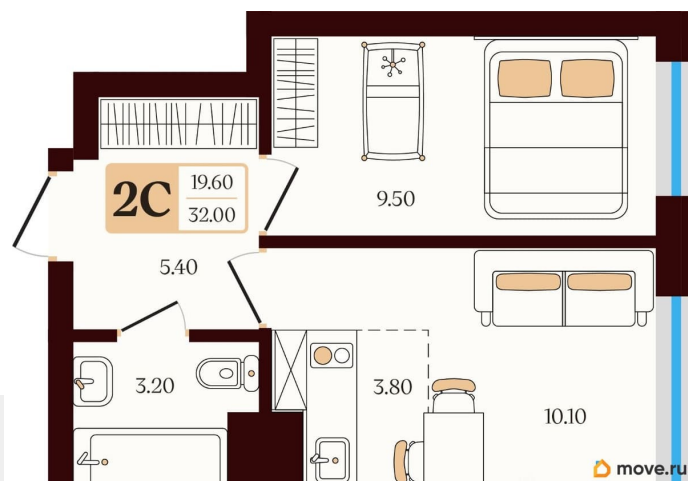


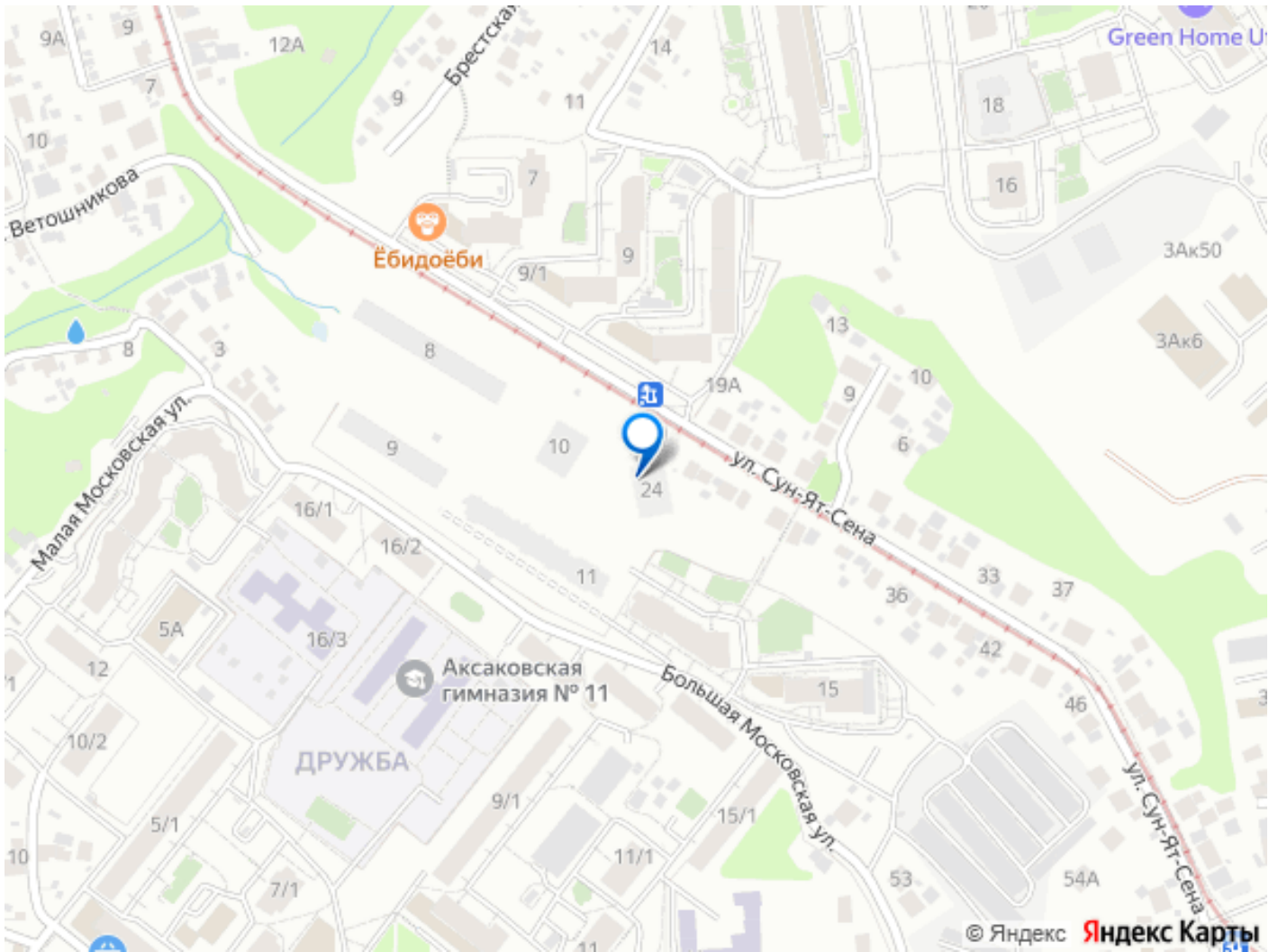
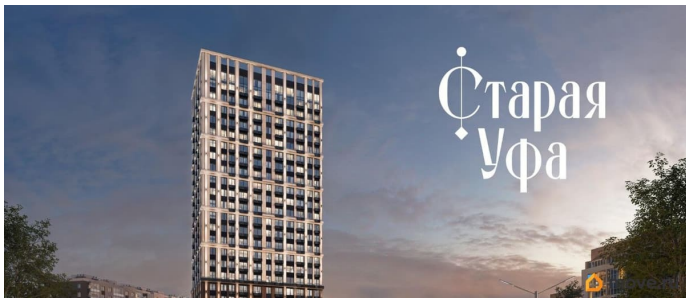
10.10 



|                  |               |            |
|------------------|---------------|------------|
| 1                | 25            | 356        |
| дом              | этажей        | квартир    |
| 4                | 32            | 166        |
| скоростных лифта | кладовые      | машиномест |
| 2,7 м            | 1,8 м         |            |
| высота потолков* | высота окон** |            |

IV кв. 2028 г.   
срок сдачи





Move.ru - вся недвижимость России