

🕒 Создано: 13.02.2026 в 02:31

🔄 Обновлено: 01.04.2026 в 03:08

**СтройИнвест СК СтройИнвест, СК
«СтройИнвест»**

89251234567

Республика Башкортостан, Туймазинский район, Туймазы, ул. Щербакова, 23

3 584 574 ₽

Республика Башкортостан, Туймазинский район, Туймазы,
ул. Щербакова, 23

Улица

[улица Щербакова](#)

Квартира

Количество комнат

1

Общая площадь

45.8 м²

Этаж

2/4

Детали объекта

Тип сделки

Продам

Раздел

[Квартиры](#)

Ремонт

с отделкой

Квартира в новостройке

да

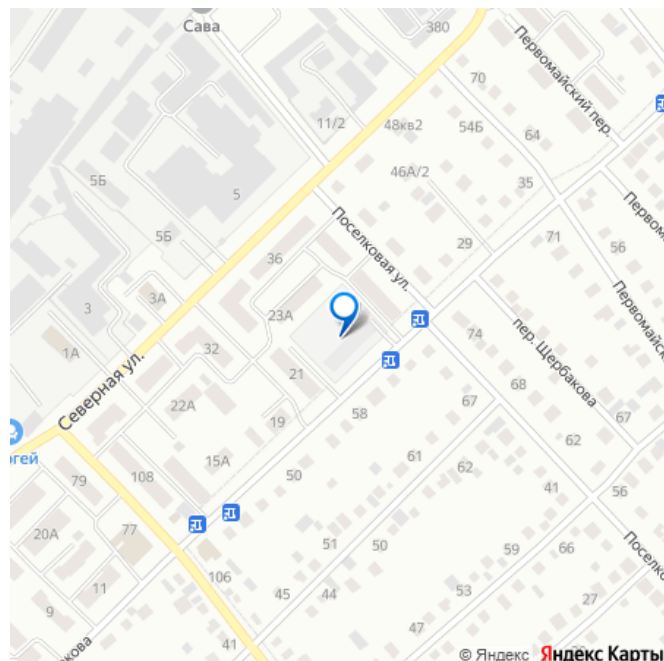
Описание

Предлагаем Вашему вниманию новый жилой 4-этажный многоквартирный дом ЖК «Бавария» от Строительной Компании

для заметок



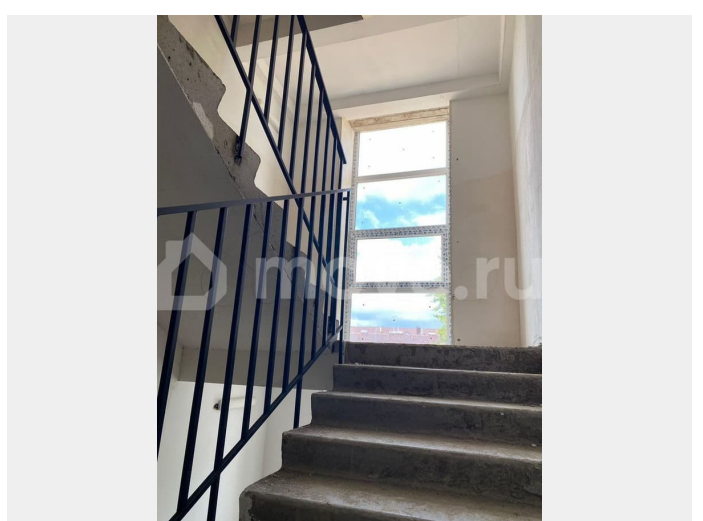
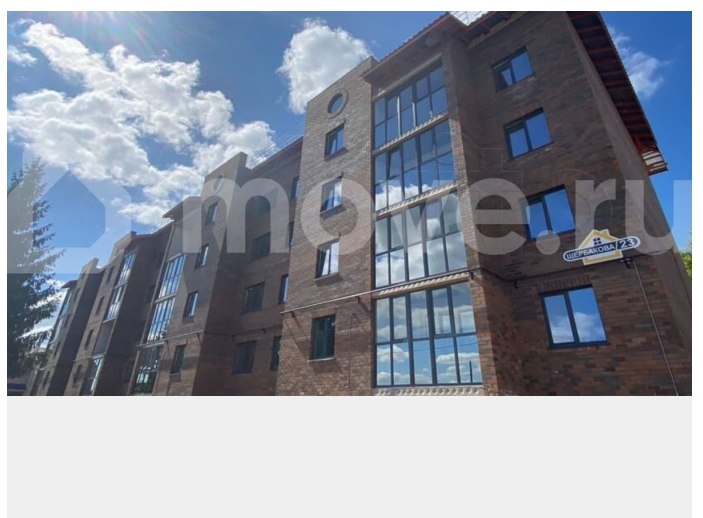
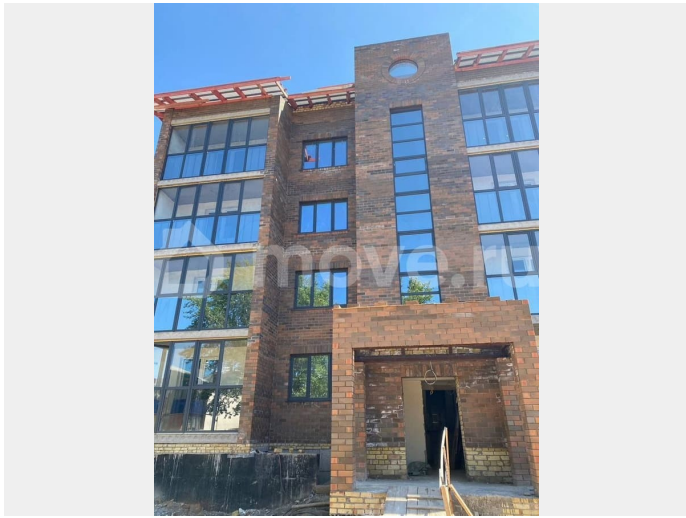
«СтройИнвест». ПРЯМАЯ ПРОДАЖА КВАРТИР ОТ ЗАСТРОЙЩИКА на САМЫХ ВЫГОДНЫХ УСЛОВИЯХ: РАССРОЧКА БЕЗ % Варианты покупки квартиры · Семейная ипотека – 6 % , первоначальный взнос 20.1% Возможно с использованием материнского капитала. (На данный момент, один из лучших условий по ипотеке) · Донорская ипотека · IT-ипотека - 6% (первоначальный взнос 20.1 %). Возможно с использованием материнского капитала. · Материнский капитал, военная ипотека и другие льготные программы. · Наличный расчет. Ипотека через банки-партнеры, проконсультируем и подберем для Вас лучший вариант. Строительство начато в сентябре 2024 года. Передача ключей – 4 квартал 2025 г. Проектом представлены одно и двухкомнатные квартиры общей площадью от 45,13 до 62,58 кв. м. Качество исполнения дома: Стены: облицовочный кирпич «Флэш-медиум» - баварская кладка, утеплитель, Туймазинский кирпич; Кровля: качественный профлист цвет «Графит», водостоки, снегозадержатели. Подъезд: Полы: плитка; Стены – декоративная штукатурка; Современная входная дверь, на которой установлен умный домофон. Квартира: Стены: полностью из кирпича вплоть до перегородок - заштукатурены и зашпаклеваны под обои, в санузле – заштукатурены, толщина несущих стен – 64 см; потолок: натяжной с выводом освещения. полы: полусухая стяжка, ровная готовая к укладке любого напольного покрытия; Лоджии с панорамным остеклением: стены заштукатурены, на полу полусухая стяжка. по периметру квартиры установлен стопшум (сверху, снизу, сбоку между соседями); пластиковые окна: цвет – графит, 2х камерный стеклопакет; имеются подоконник, откосы. современная терморазрывная

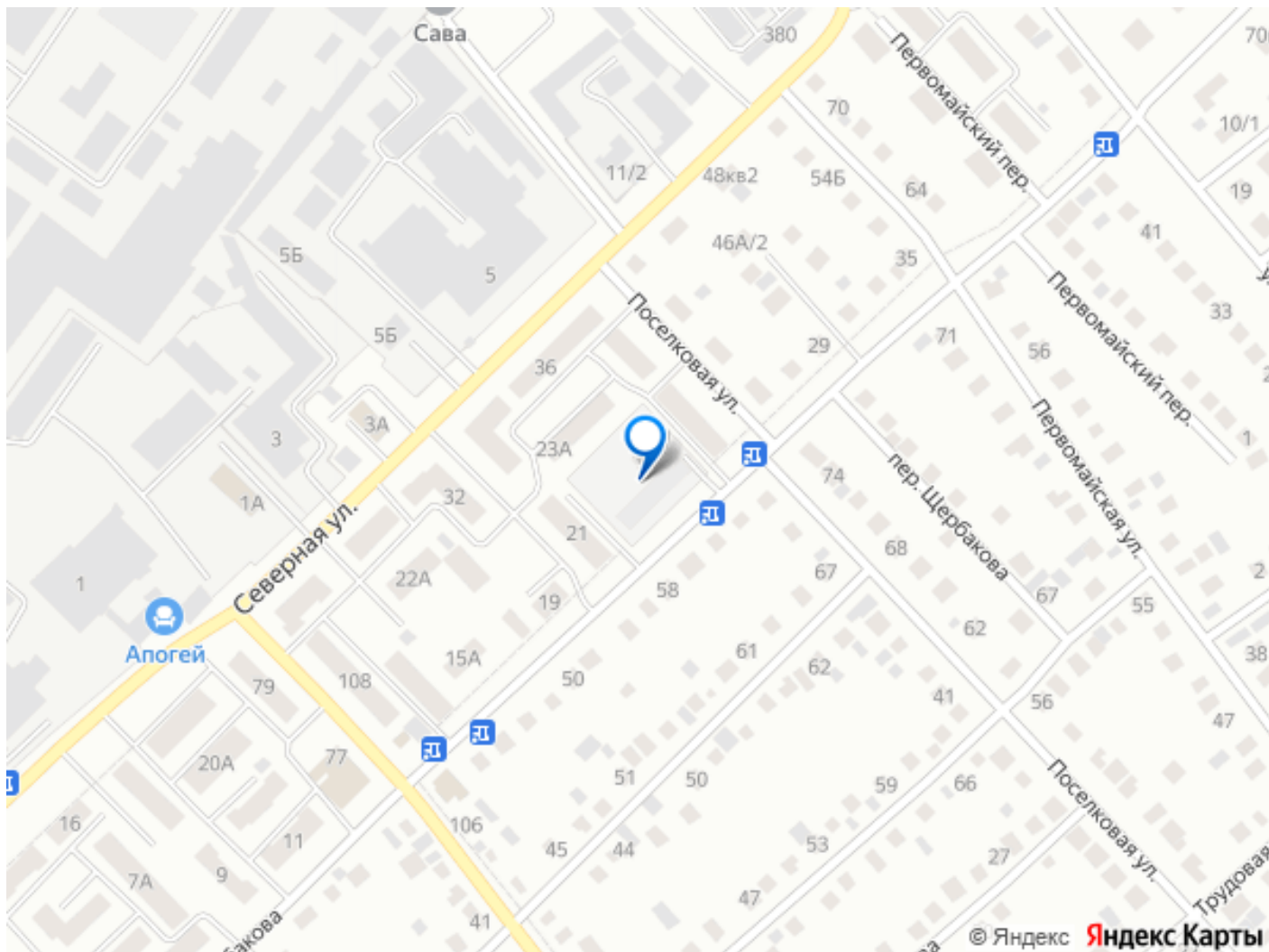


входная дверь; просторная планировка квартиры; Своя современная котельная на 2 котла, что обеспечивает бесперебойную работу. По периметру дома установлены камеры видеонаблюдения с выходом на телефон. Современная отопительная система: панельные радиаторы.

Предусмотрена установка внутриквартирного прибора учета тепла, что позволит легко контролировать и главное, регулировать потребление. В квартиру заведена вся слаботочная система: домофон, интернет, ТВ. Благоустройство прилегающей территории включает в себя оборудованную детскую и огражденную сеткой спортивную футбольную площадку, с прорезиненным покрытием, а также зону отдыха. Имеется своя автостоянка. На придомовой территории запланированы мероприятия по озеленению

Отличный район! В шаговой доступности: детский сад, школа, магазин «Пятерочка», аптека, остановка общественного транспорта. Мы используем новые качественные материалы, привозим материалы от лучших поставщиков, выводим на стройплощадку проверенные бригады. Серьезно относимся к строительству, СНиПам и ГОСТам. Безопасность Работаем только с использованием эскроу-счетов. Для получения более подробной информации о нас, жилком комплексе и квартирах обращайтесь в отдел продаж застройщика. Офис продаж «СЗ «СтройИнвест, г. Туймазы, ул. Комарова, д. 16, оф. 84. Проектная декларация размещена на сайте наш.дом.рф.





Move.ru - вся недвижимость России