

Создано: 09.02.2026 в 02:13

Обновлено: 01.04.2026 в 03:08

<https://ufa.move.ru/objects/9289259980>

**СтройИнвест СК СтройИнвест, СК  
«СтройИнвест»**

**89251234567**

**Республика Башкортостан, Туймазинский район, Туймазы, ул. Щербакова, 23**

**3 584 574 ₪**

Республика Башкортостан, Туймазинский район, Туймазы,  
ул. Щербакова, 23

Улица

[Щербакова переулок](#)

## Квартира

Количество комнат

1

Общая площадь

45.8 м<sup>2</sup>

Этаж

1/4

## Детали объекта

Тип сделки

Продам

Раздел

[Квартиры](#)

Ремонт

с отделкой

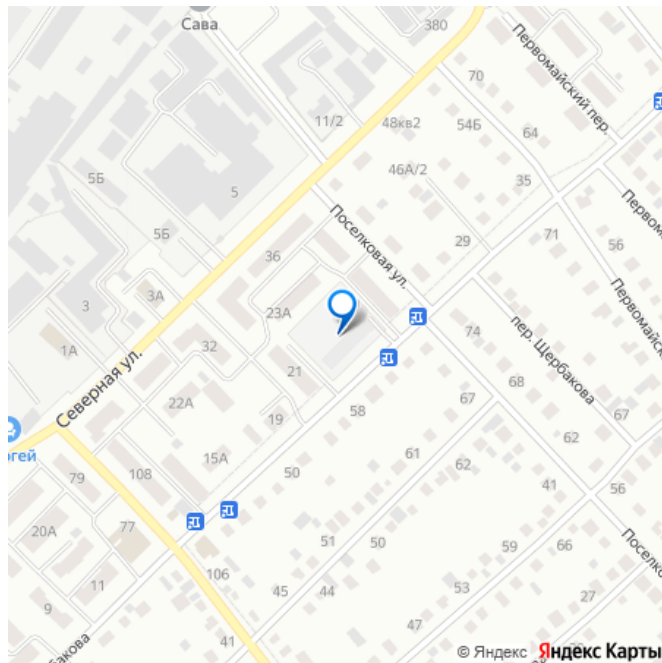
Квартира в новостройке

да

## Описание

Предлагаем Вашему вниманию новый жилой 4-этажный многоквартирный дом ЖК «Бавария» от Строительной Компании

для заметок

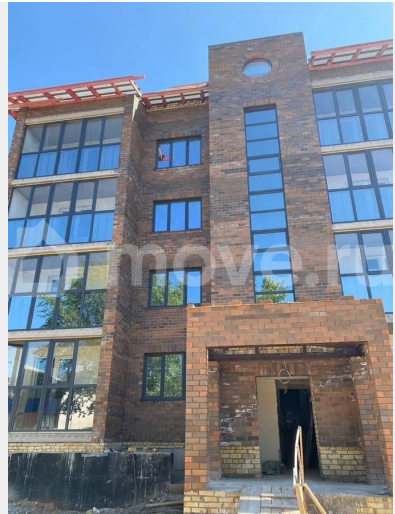
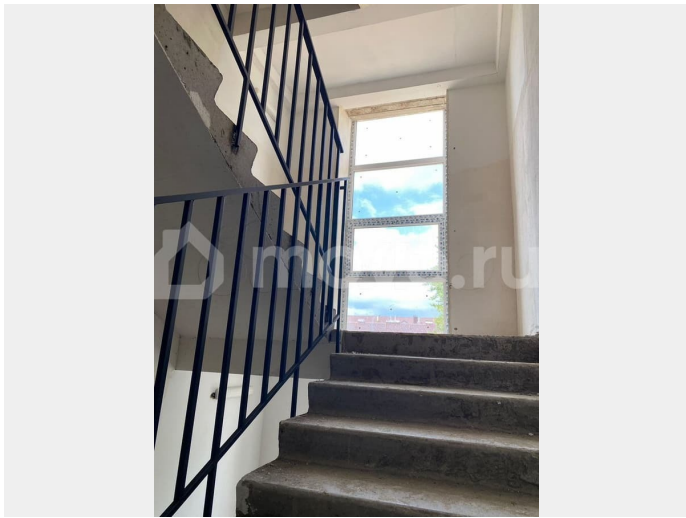
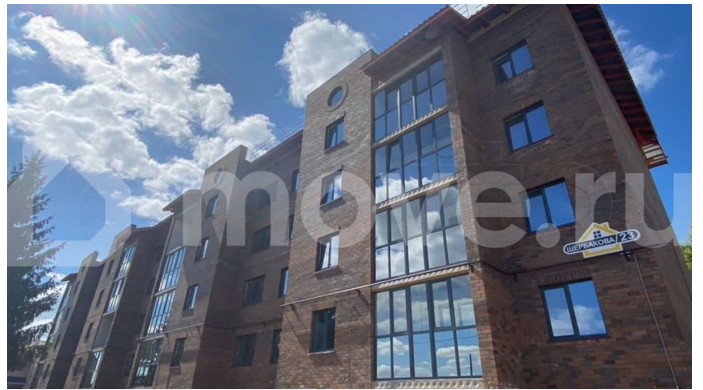


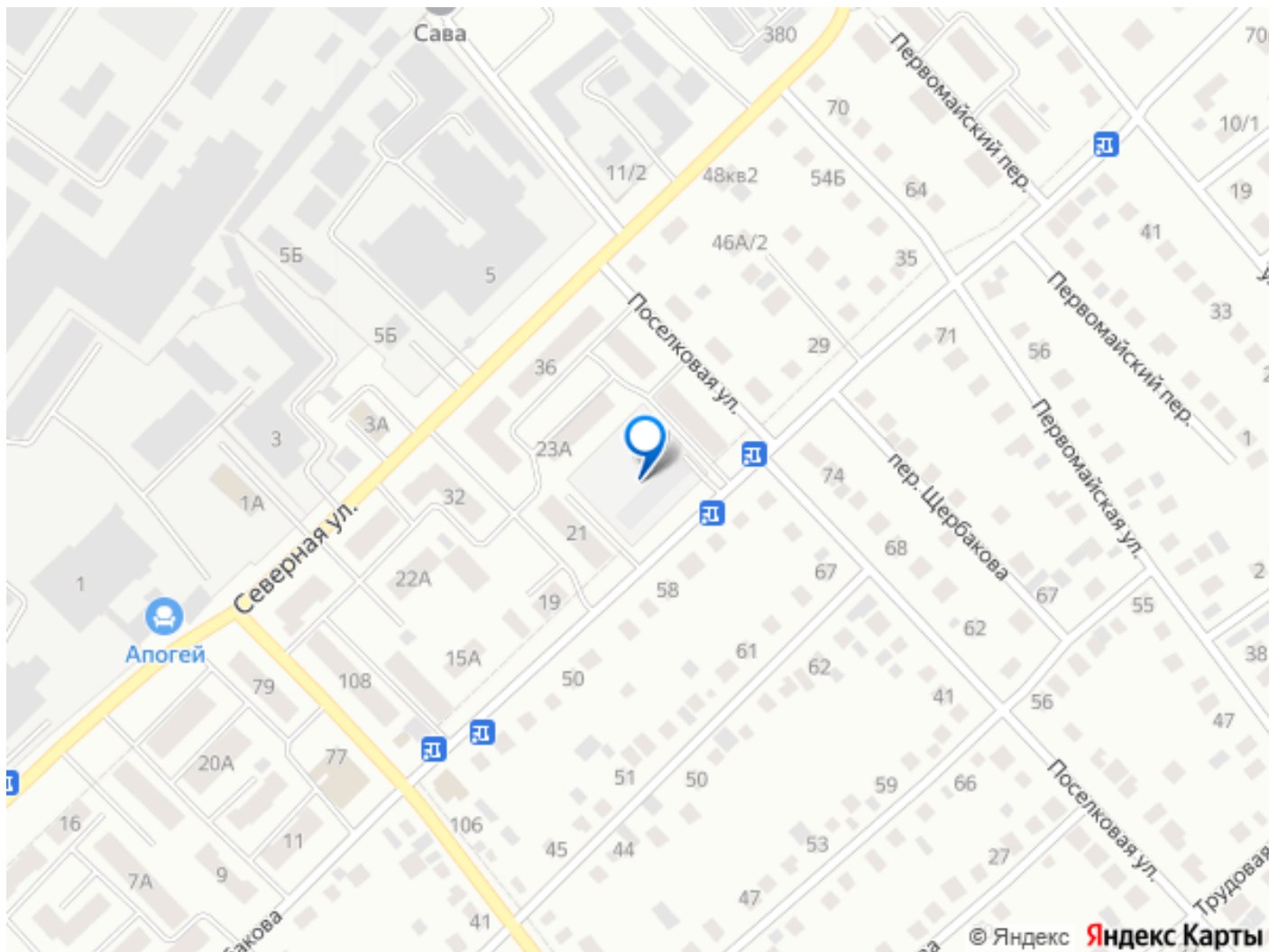
«СтройИнвест». ПРЯМАЯ ПРОДАЖА КВАРТИР  
ОТ ЗАСТРОЙЩИКА на САМЫХ ВЫГОДНЫХ  
УСЛОВИЯХ: Варианты покупки квартиры ·  
Семейная ипотека – 6 % , первоначальный  
взнос 20.1% Возможно с использованием  
материнского капитала. (На данный момент,  
один из лучших условий по ипотеке) ·  
Донорская ипотека · IT-ипотека - 6%  
(первоначальный взнос 20.1 %). Возможно с  
использованием материнского капитала. ·  
Материнский капитал, военная ипотека и  
другие льготные программы. · Наличный  
расчет. Ипотека через банки-партнеры,  
проконсультируем и подберем для Вас  
лучший вариант. Строительство начато в  
сентябре 2024 года. Передача ключей – 4  
квартал 2025 г. Проектом представлены одно  
и двухкомнатные квартиры общей площадью  
от 45,13 до 62,58 кв. м. Качество исполнения  
дома: Стены: облицовочный кирпич «Флэш-  
медиум» - баварская кладка, утеплитель,  
Туймазинский кирпич; Кровля: качественный  
профлист цвет «Графит», водостоки,  
снегозадержатели. Подъезд: Полы: плитка;  
Стены – декоративная штукатурка;  
Современная входная дверь, на которой  
установлен умный домофон. Квартира:  
Стены: полностью из кирпича вплоть до  
перегородок - заштукатурены и  
зашпаклеваны под обои, в санузле –  
заштукатурены, толщина несущих стен – 64  
см; потолок: натяжной с выводом освещения.  
полы: полусухая стяжка, ровная готовая к  
укладке любого напольного покрытия;  
Лоджии с панорамным остеклением: стены  
заштукатурены, на полу полусухая стяжка.  
по периметру квартиры установлен стопшум  
(сверху, снизу, сбоку между соседями);  
пластиковые окна: цвет – графит, 2х  
камерный стеклопакет; имеются подоконник,  
откосы. современная терморазрывная

входная дверь; просторная планировка квартиры; Своя современная котельная на 2 котла, что обеспечивает бесперебойную работу. По периметру дома установлены камеры видеонаблюдения с выходом на телефон. Современная отопительная система: панельные радиаторы.

Предусмотрена установка внутриквартирного прибора учета тепла, что позволит легко контролировать и главное, регулировать потребление. В квартиру заведена вся слаботочная система: домофон, интернет, ТВ. Благоустройство прилегающей территории включает в себя оборудованную детскую и огражденную сеткой спортивную футбольную площадку, с прорезиненным покрытием, а также зону отдыха. Имеется своя автостоянка. На придомовой территории запланированы мероприятия по озеленению

Отличный район! В шаговой доступности: детский сад, школа, магазин «Пятерочка», аптека, остановка общественного транспорта. Мы используем новые качественные материалы, привозим материалы от лучших поставщиков, выводим на стройплощадку проверенные бригады. Серьезно относимся к строительству, СНиПам и ГОСТам. Безопасность Работаем только с использованием эскроу-счетов. Для получения более подробной информации о нас, жилком комплексе и квартирах обращайтесь в отдел продаж застройщика. Офис продаж «СЗ «СтройИнвест, г. Туймазы, ул. Комарова, д. 16, оф. 84. Проектная декларация размещена на сайте наш.дом.рф.





Move.ru - вся недвижимость России