

🕒 Создано: 09.02.2026 в 02:13

🔄 Обновлено: 01.04.2026 в 03:08

**СтройИнвест СК СтройИнвест, СК
«СтройИнвест»**

89251234567

Республика Башкортостан, Туймазинский район, Туймазы, ул. Щербакова, 23

3 533 679 ₺

Республика Башкортостан, Туймазинский район, Туймазы,
ул. Щербакова, 23

Улица

[Щербакова переулок](#)

Квартира

Количество комнат

1

Общая площадь

45.1 м²

Этаж

4/4

Детали объекта

Тип сделки

Продам

Раздел

[Квартиры](#)

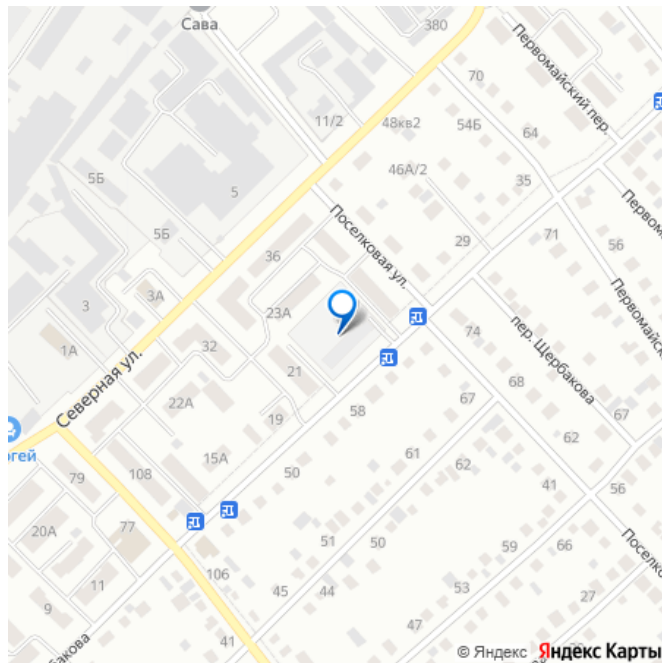
Ремонт

с отделкой

Квартира в новостройке

да

для заметок



Описание

Предлагаем Вашему вниманию новый жилой 4-этажный многоквартирный дом ЖК «Бавария» от Строительной Компании

«СтройИнвест». ПРЯМАЯ ПРОДАЖА КВАРТИР
ОТ ЗАСТРОЙЩИКА на САМЫХ ВЫГОДНЫХ
УСЛОВИЯХ: РАССРОЧКА БЕЗ % ДЛЯ
УЧАСТНИКОВ СВО И ИХ СЕМЕЙ – СКИДКА 300
000Р ДЛЯ МЕДИЦИНСКИХ РАБОТНИКОВ –
СКИДКА 300 000Р ДЛЯ ПЕДАГОГОВ – СКИДКА
300 000Р ДЛЯ МОЛОДОЖЕНОВ – СКИДКА 300
000Р ЗА КАЖДОГО РЕБЕНКА ДО 18-ТИ ЛЕТ –
СКИДКА 100 000Р *Акции не суммируются!!!
Варианты покупки квартиры · Семейная
ипотека – 6 % , первоначальный взнос 20.1%
Возможно с использованием материнского
капитала. (На данный момент, один из
лучших условий по ипотеке) · Донорская
ипотека · IT-ипотека - 6% (первоначальный
взнос 20.1 %). Возможно с использованием
материнского капитала. · Материнский
капитал, военная ипотека и другие льготные
программы. · Наличный расчет. Ипотека
через банки-партнеры, проконсультируем и
подберем для Вас лучший вариант.
Строительство начато в сентябре 2024 года.
Передача ключей – 4 квартал 2025 г.
Проектом представлены одно и
двухкомнатные квартиры общей площадью
от 45,13 до 62,58 кв. м. Качество исполнения
дома: Стены: облицовочный кирпич «Флэш-
медиум» - баварская кладка, утеплитель,
Туймазинский кирпич; Кровля: качественный
профлист цвет «Графит», водостоки,
снегозадержатели. Подъезд: Полы: плитка;
Стены – декоративная штукатурка;
Современная входная дверь, на которой
установлен умный домофон. Квартира:
Стены: полностью из кирпича вплоть до
перегородок - заштукатурены и
зашпаклеваны под обои, в санузле –
заштукатурены, толщина несущих стен – 64
см; потолок: натяжной с выводом освещения.
полы: полусухая стяжка, ровная готовая к
укладке любого напольного покрытия;

Лоджии с панорамным остеклением: стены заштукатурены, на полу полусухая стяжка. по периметру квартиры установлен стопшум (сверху, снизу, сбоку между соседями); пластиковые окна: цвет – графит, 2х камерный стеклопакет; имеются подоконник, откосы. современная терморазрывная входная дверь; просторная планировка квартиры; Своя современная котельная на 2 котла, что обеспечивает бесперебойную работу. По периметру дома установлены камеры видеонаблюдения с выходом на телефон. Современная отопительная система: панельные радиаторы.

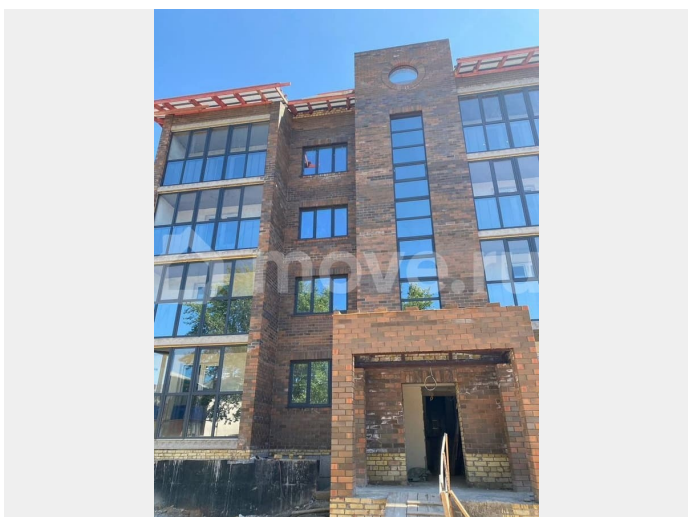
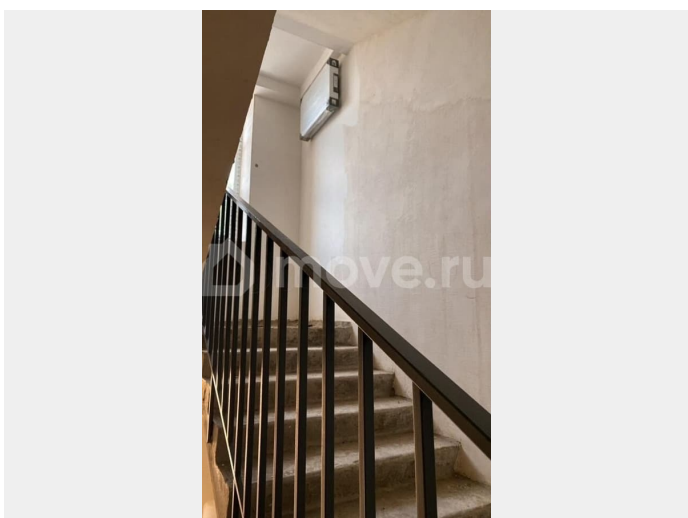
Предусмотрена установка внутриквартирного прибора учета тепла, что позволит легко контролировать и главное, регулировать потребление. В квартиру заведена вся слаботочная система: домофон, интернет, ТВ.

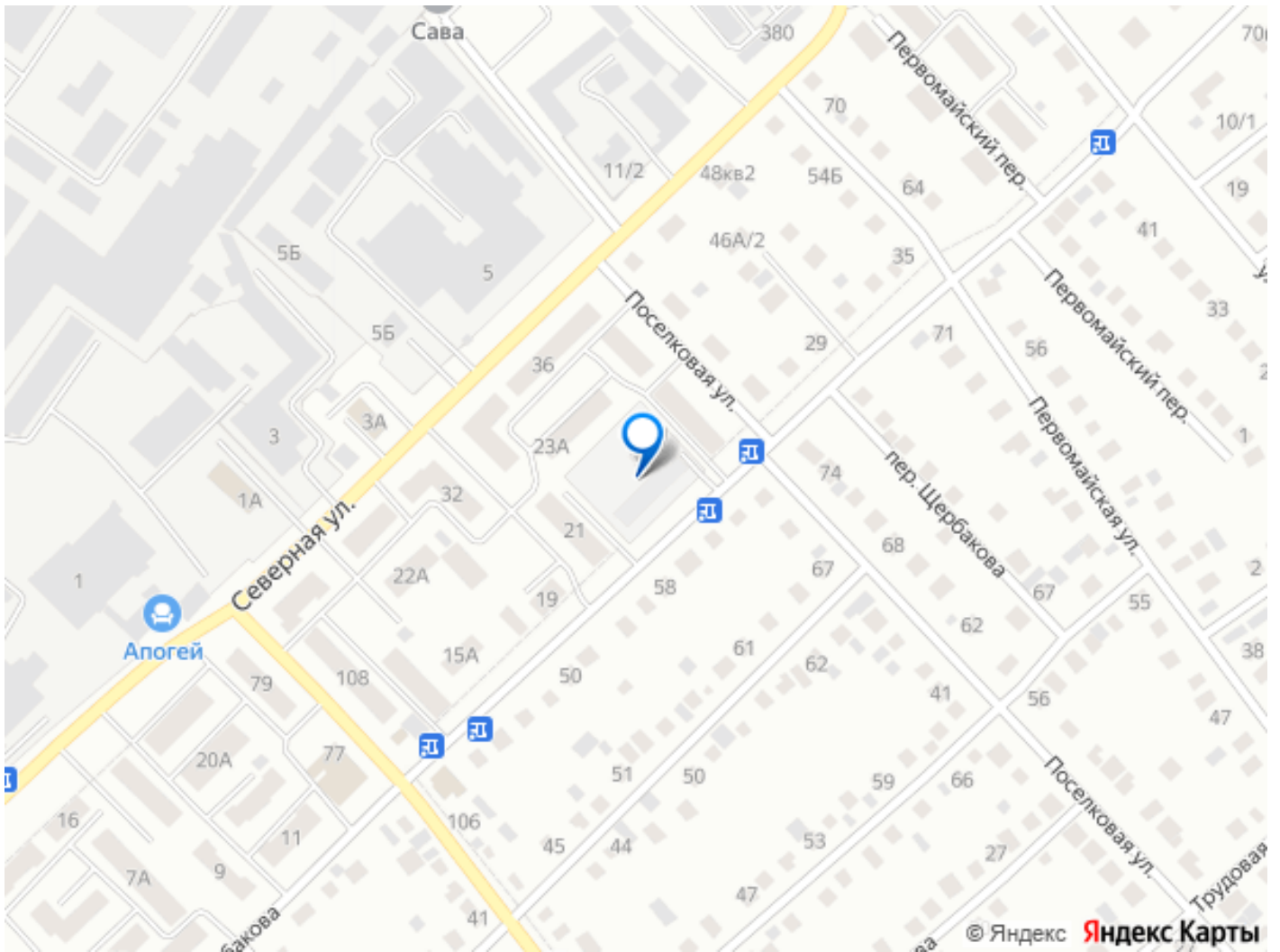
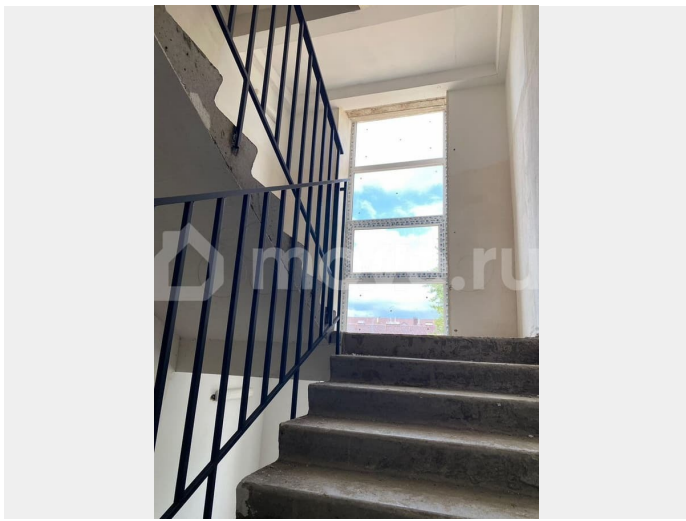
Благоустройство прилегающей территории включает в себя оборудованную детскую и огражденную сеткой спортивную футбольную площадку, с прорезиненным покрытием, а также зону отдыха. Имеется своя автостоянка. На придомовой территории запланированы мероприятия по озеленению

Отличный район! В шаговой доступности: детский сад, школа, магазин «Пятерочка», аптека, остановка общественного транспорта. Мы используем новые качественные материалы, привозим материалы от лучших поставщиков, выводим на стройплощадку проверенные бригады.

Серьезно относимся к строительству, СНиПам и ГОСТам. Безопасность Работаем только с использованием эскроу-счетов. Для получения более подробной информации о нас, жилом комплексе и квартирах обращайтесь в отдел продаж застройщика. Офис продаж «СЗ «СтройИнвест, г. Туймазы, ул. Комарова, д. 16, оф. 84. Проектная

декларация размещена на сайте наш.дом.рф.





Move.ru - вся недвижимость России