

🕒 Создано: 31.03.2026 в 03:14

🔄 Обновлено: 01.04.2026 в 03:28

Республика Башкортостан, Уфа, б-р

Славы, стр. 1

7 692 400 ₹

Республика Башкортостан, Уфа, б-р Славы, стр. 1

Улица

[бульвар Славы](#)

Квартира

Количество комнат

1

Общая площадь

43.5 м²

Этаж

5/25

Детали объекта

Тип сделки

Продам

Раздел

[Квартиры](#)

Ремонт

с отделкой

Квартира в новостройке

да

Описание

1-к квартира в Лесное Ожерелье; По адресу: Литер 1, Секция 2. 5-й этаж 25-этажного жилого дома Общая площадь 43.46 кв.м.; Жилая площадь 18.39 кв. м. от ГК «Первый

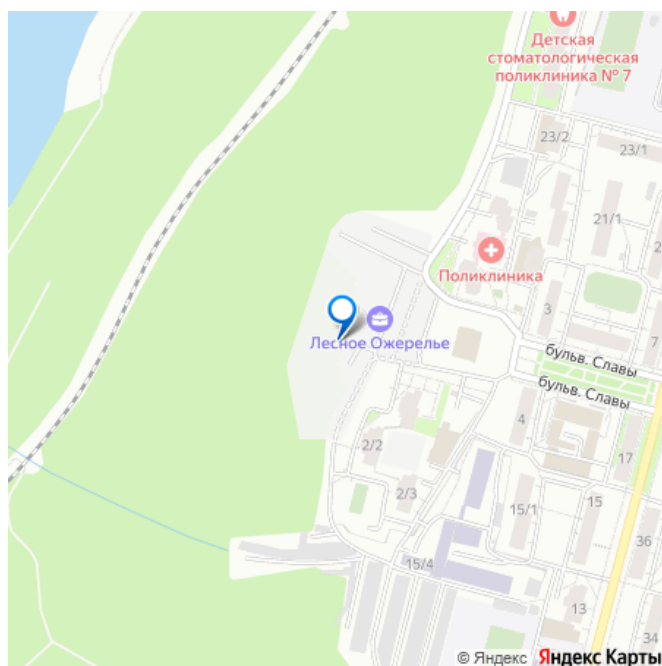
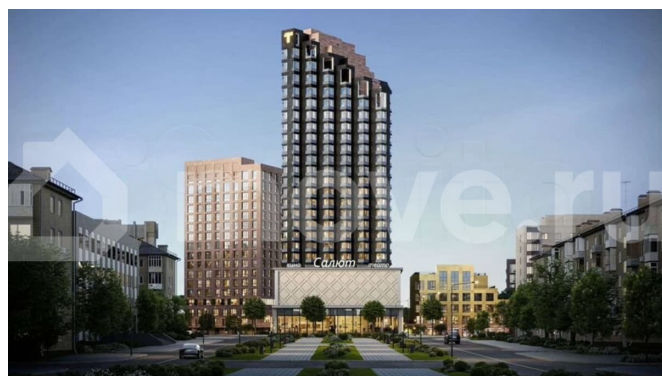
<https://ufa.move.ru/objects/9292857400>

Группа компаний «Первый трест»,

Группа компаний «Первый трест»

89251234567

для заметок



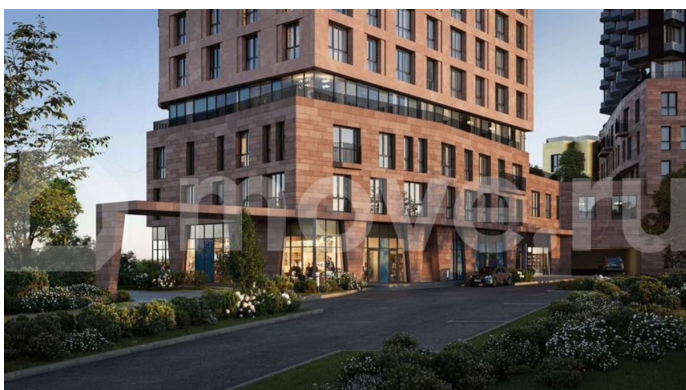
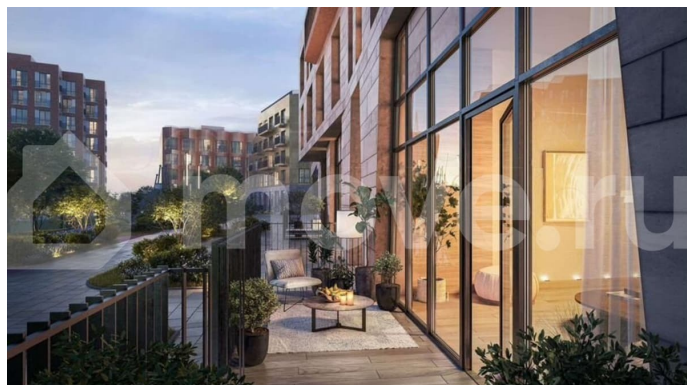
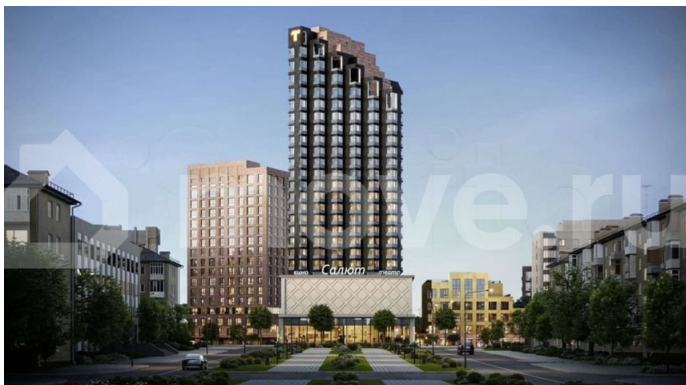
Трест». Срок окончания строительства: 4 квартал 2028 года. Квартира с свободной планировкой, позволяющей реализовать любые дизайнерские решения: - Стены выровнены и оштукатурены, готовые под финишную отделку по вашему вкусу. - Пол: выполнена стяжка, обеспечивающая ровное основание для любых напольных покрытий. - Электрика: разводка выполнена до щитка, что обеспечивает безопасность и удобство при дальнейшем монтаже. - Отопление: установлены радиаторы и выполнена полная разводка системы отопления. - Водоснабжение: выведены коммуникации под воду, готовые для установки сантехнического оборудования. Хотите узнать подробнее о планировке или подобрать по вашим параметрам? Свяжитесь с нами! Идеологическая платформа проекта Жилой комплекс «Лесное ожерелье» — ещё одна жемчужина в пешеходной прогулочной нити «Уфимского ожерелья».

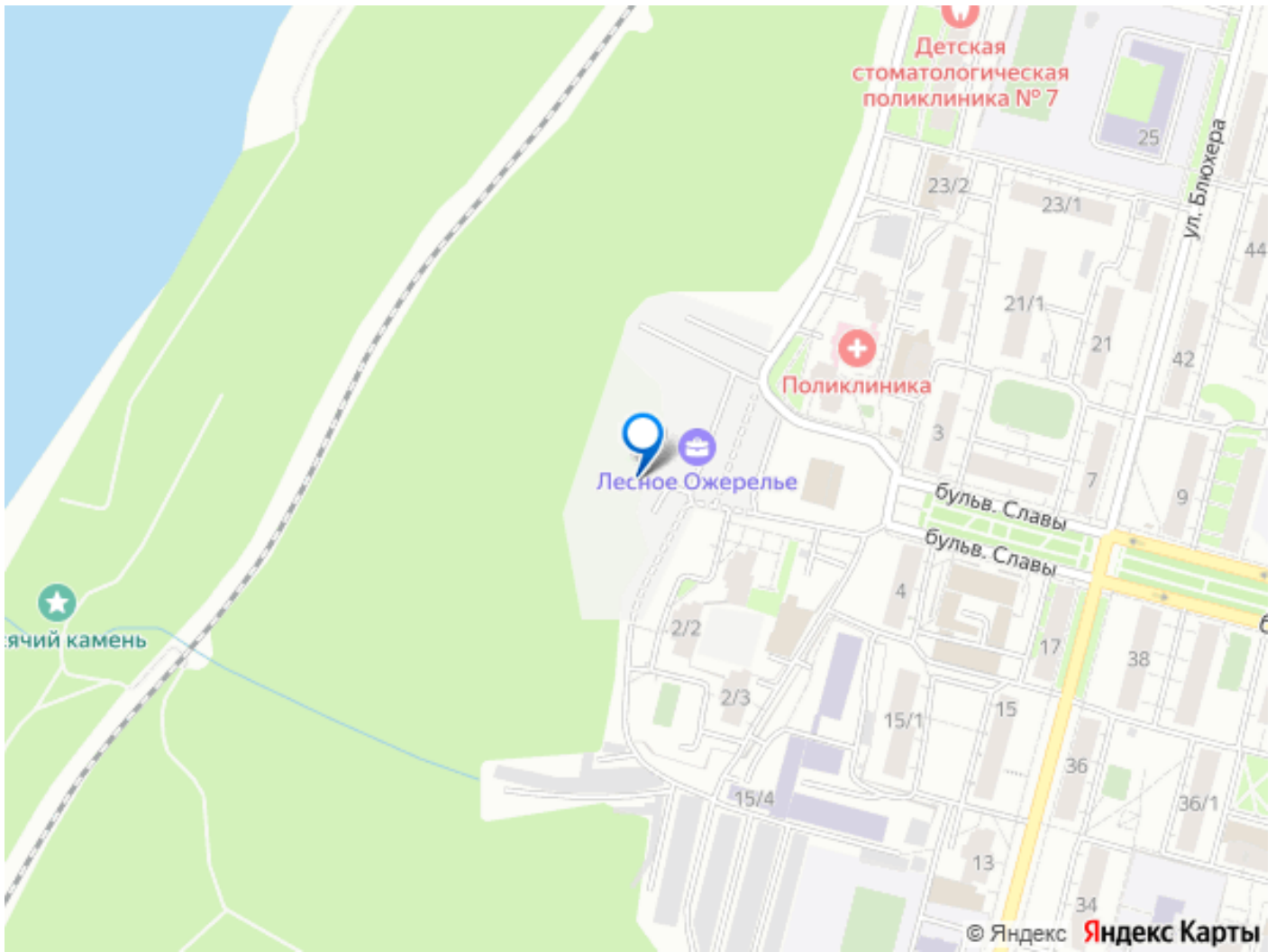
Градостроительный проект, который стал тонкой работой по сшиванию двух миров — размеренного городского ритма и глубокого, медитативного спокойствия леса и речной долины. Концепция рождается из идеи связности: создания комфортной жизни возле маршрутов для тихой прогулки, утренней пробежки или пути домой, где с каждым шагом городской шум постепенно тонет в шелесте листвы. Архитектура Здесь архитектура не противопоставляет себя природе, а ведет с ней внимательный диалог. Рельеф, перепады высот, существующие зеленые массивы — всё это стало отправной точкой. Силуэт застройки мягко повторяет естественный уклон к Белой, создавая впечатление, будто здания вырастают из склона, как его органичное продолжение. Панорамный анализ позволил расставить

акценты так, чтобы новые ракурсы не разрывали, а обогащали привычные виды. Башня на оси Бульвара Славы — не просто высотная доминанта, а тихий ориентир, маяк, вокруг которого формируется пульс общественной жизни. Жемчужина на карте

Расположение комплекса крайне комфортно с транспортной точки зрения. Находясь вблизи одной из главных транспортных артерий Уфы — проспекта Октября, жилой комплекс становится комфортной отправной точкой в любой район города. К тому же это развитый район с уже существующей и функционирующей инфраструктурой, которая позволяет жить легко. Магазины, медицинские и образовательные учреждения, сфера развлечений: всё уже есть для комфортной жизни и несложной логистики каждого дня. Множество планировок, соответствующих высоким современным стандартам: -увеличенные окна с живописными видами - просторные прихожие и кухни-гостиные - террасы на первых этажах со входом со двора - увеличенная высота потолков до 4 м на первых и последних этажах - индивидуальные террасы и балконы - квартиры с мастер-спальнями и постирочными в санузлах - уникальные квартиры в урбан-виллах - квартиры с выходами на кровлю Мы предлагаем различные варианты покупки квартир в нашем жилом комплексе: - Оплата наличными - Рассрочка до 24 мес. - Семейная ипотека от 6% - Льготная ипотека для программистов - Базовая ипотека от 18,7% - Ипотека от 20 ведущих банков: наши специалисты помогут подобрать оптимальную программу кредитования. - Использование материнского капитала - Программа трейд-ин: Бесплатно поможем

продать вашу старую квартиру и подобрать новую в нашем комплексе! Свяжитесь с нами, чтобы узнать подробности. Мы расскажем обо всех возможностях покупки и подберём для Вас лучший вариант!





Move.ru - вся недвижимость России