

Создано: 03.03.2026 в 11:35

Обновлено: 06.04.2026 в 11:08

8 436 960 ₺

Округ

[Уфа, Советский район](#)

Квартира

Количество комнат

1

Высота потолков

2.7 м

Общая площадь

43.4 м²

Этаж

6/25

Детали объекта

Тип сделки

Продам

Раздел

[Квартиры](#)

Квартира в новостройке

да

Год сдачи

3 квартал 2030 г.

лифт

Описание

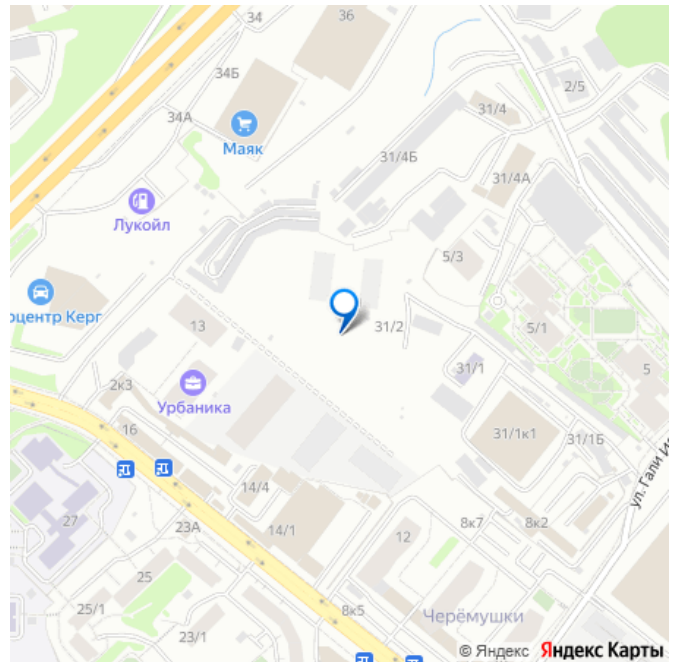
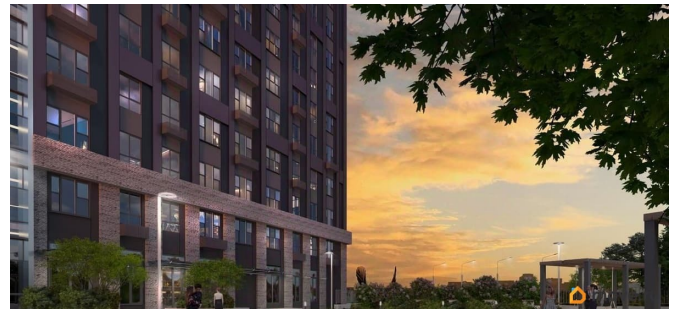
Продается уютная и светлая два смарт-квартира с высотой потолков 2,7 метра, расположенная в современном жилом

<https://ufa.move.ru/objects/9290982207>

StructuraGroup, StructuraGroup

79675173331

для заметок



комплексе класса «ультра-комфорт» Formula (Формула). Из окон открывается вид во двор и проспект Салавата Юлаева. Квартира включает просторный коридор площадью 4,8 квадратных метра с удобной нишей для гардероба, санузел площадью 4 кв.м., а также огромную кухню-гостиную площадью 19,3 квадратных метра. В дополнение к этому, в квартире имеются просторная изолированная комната-спальня площадью 15,3 кв. с большим окном. Квартира предлагается с получистовой отделкой: стены оштукатурены, полы подготовлены, выполнена электрическая разводка и установлена лучевая система отопления. Окна имеют расширенные проемы, а входные двери обеспечивают надежную защиту. Кирпичный дом, в котором расположена квартира, включает в себя 25 этажей и предлагает жителям множество удобств, например келлеры (кладовые) напротив каждой квартиры для хранения личных вещей. Жители могут воспользоваться функциональными пространствами на первом парадном этаже, такими как дизайнерские холлы с ресепшн, где есть общественные санузлы, лапомойки, колясочные, лифтовый зал с бесшумными скоростными лифтами, бесплатный фитнес-зал, коворкинг, переговорные комнаты и игровые зоны для детей. Также имеется комната для игр на PlayStation. Для удобства предусмотрены два выхода из дома, Coffee Point и другие удобства современных жилых комплексов. На закрытой территории площадью 2,2 гектара без машин вы найдете обширные зеленые зоны, детские и спортивные площадки, а также тропы для прогулок и места для отдыха, уютный пряный сад во дворе, аквазона. Для автомобилистов предусмотрен крытый паркинг, зарядные станции для

электромобилей. Инфраструктура района
развита: в шаговой доступности находятся 4
школы, 6 детских садов, 150 гектаров леса, 2
парка и 2 торговых центра. Транспортная
доступность также на высшем уровне: всего
14 минут до Гостиного двора, 8 минут
пешком до парка Лесоводов.

