

Республика Башкортостан, Уфа

10 627 145 ₽

Республика Башкортостан, Уфа

Квартира

Количество комнат

1

Общая площадь

37.9 м²

Этаж

26/29

Детали объекта

Тип сделки

Продам

Раздел

[Квартиры](#)

Ремонт

без отделки

Квартира в новостройке

да

Описание

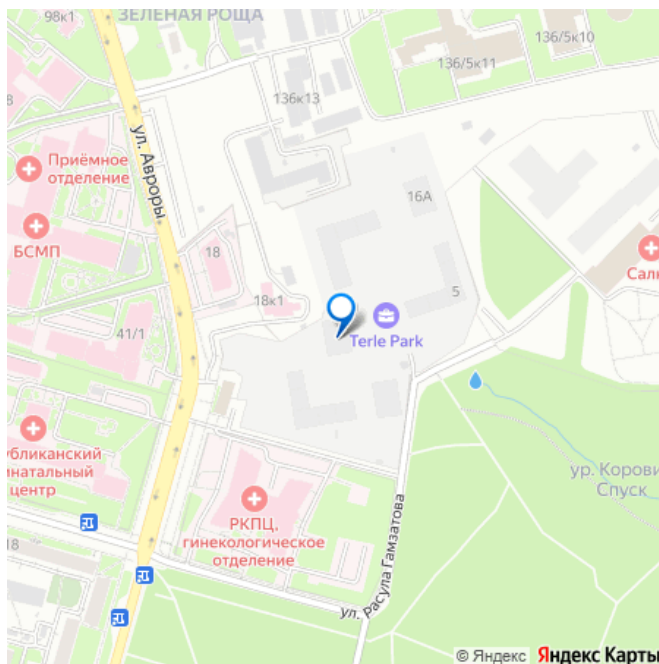
Продается квартира в ЖК Terle Park с 1 спальней на 26 этаже 29 этажного дома. Общая площадь: 37.85 кв.м. Высота потолков 2.95 м. Срок сдачи 3 квартал 2026 г. Вид на лес. Вид на реку. С отделкой White box. Эскроу-счет. Застройщик ГК «Садовое кольцо». -О жилом комплексе Terle Park —

<https://ufa.move.ru/objects/9289473277>

ГК «Садовое кольцо», ГК «Садовое кольцо»

89251234567

для заметок



новый уровень комфорта в Зелёной Роще.

Здесь природа встречается с современным ритмом города, а просторные квартиры с высокими потолками и панорамными окнами открывают вдохновляющие виды. -

Расположение Комплекс находится в микрорайоне “Зеленая Роща”, на улице Авроры, рядом с лесопарковой зоной и рекой Уфа. Рядом расположены удобные выезды на главные магистрали позволяют быть ближе ко всему важному. -Инфраструктура Двор в

Terle Park — это полноценный парк без машин, созданный для активной и комфортной жизни. Здесь есть различные воркаут-зоны для занятий спортом на свежем воздухе, а для детей предусмотрены современные игровые зоны. -Архитектура

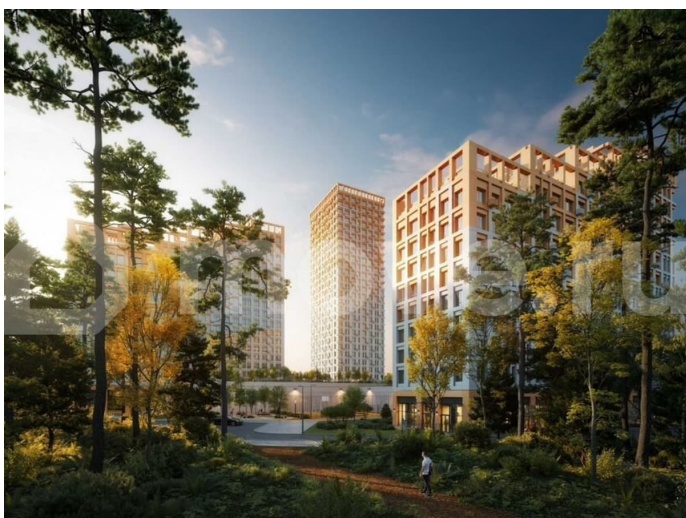
Шесть корпусов переменной этажности гармонично вписываются в природный ландшафт района “Зелёной рощи”. Каждый корпус имеет индивидуальное оформление, подчеркивающее уникальность и современность комплекса. Дома возводятся по кирпично-монолитной технологии с навесным фасадом, что обеспечивает долговечность и эстетическую

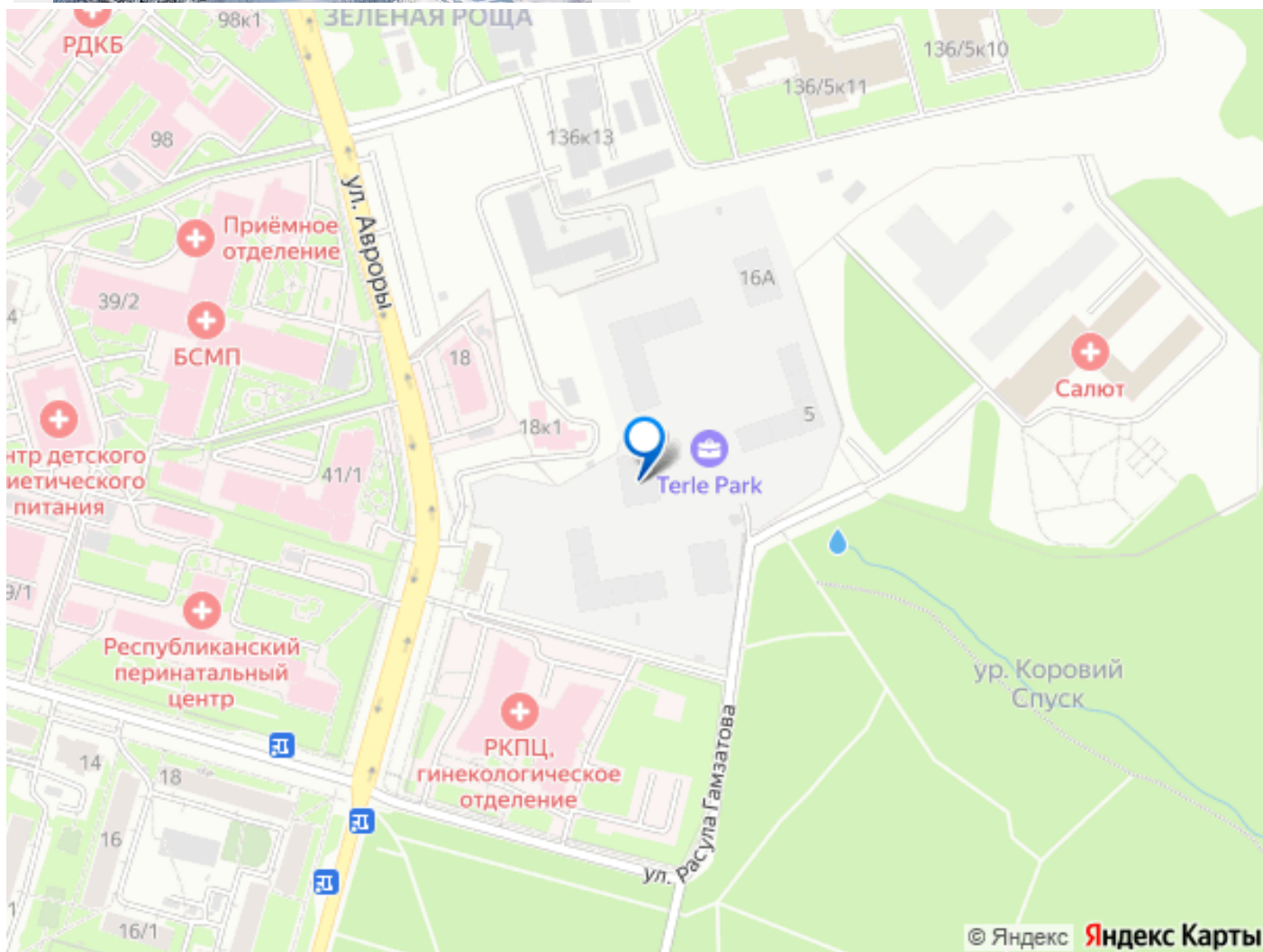
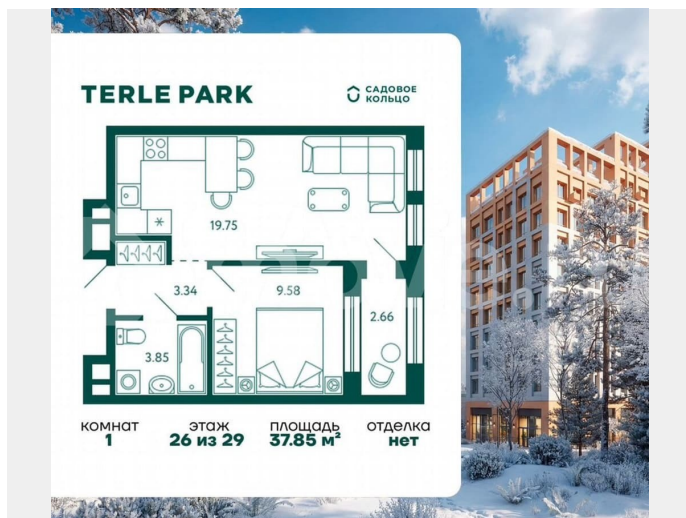
привлекательность. -Благоустройство

Концепция благоустройства отражает дух «Городского парка», обеспечивая пространства для расслабления с современным ландшафтным дизайном. На территории появятся уютные лаунж-зоны и прогулочные маршруты для прогулок, отдыха и семейного времяпрепровождения. -

Комфорт и безопасность Подъезды расположены на уровне земли для удобства жителей. В дизайнерских лобби появится зона ожидания с мягкой мебелью и отдельные места для работы или проведения встреч. Подземный паркинг обеспечивает безопасность автомобилей, а закрытая

территория и круглосуточное
видеонаблюдение гарантируют спокойствие
и приватность жителей.





Move.ru - вся недвижимость России