

Создано: 27.02.2026 в 12:39

Обновлено: 10.04.2026 в 14:12

8 304 290 ₺

Округ

[Уфа, Октябрьский район](#)

Квартира

Количество комнат

1

Высота потолков

2.7 м

Площадь кухни

14.6 м²

Общая площадь

37.85 м²

Этаж

15/31

Детали объекта

Тип сделки

Продам

Раздел

[Квартиры](#)

Тип санузла

совмещенный

Вид из окна

во двор

Квартира в новостройке

да

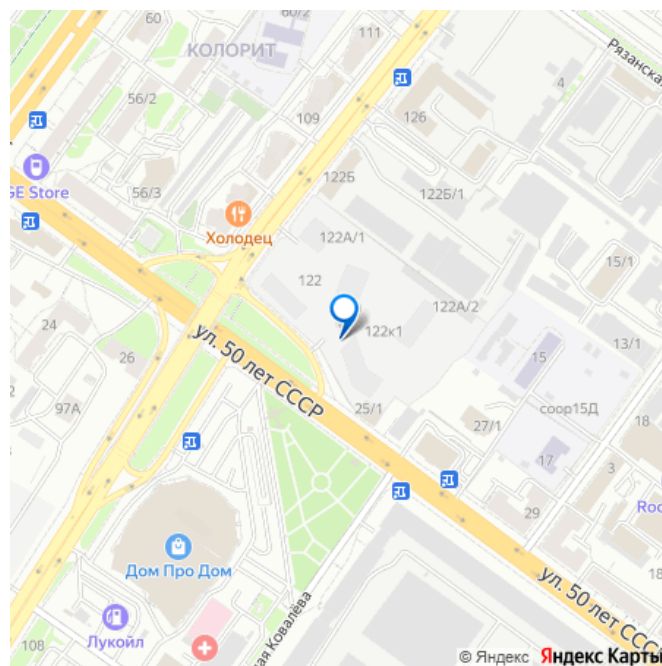
Год сдачи

<https://ufa.move.ru/objects/9290677023>

Группа компаний СУ №1, Группа компаний СУ №1

79842341189

для заметок



лифт

Описание

Ваша будущая 1 комнатная квартира 37,85 кв.м. с продуманной планировкой: спальня — 14,07 кв.м. кухня-гостиная — 14,64 кв.м. прихожая — 3,36 кв.м. санузел совмещенный — 3,7 кв.м. высота потолков — 2,7 кв.м.

отделка — предчистовая Успейте купить по выгодным ценам на старте продаж!

Подберем лучшую программу покупки для вас: Семейная ипотека IT-ипотека Военная ипотека Стандартная ипотека Готовая жизнь «здесь и сейчас»: Потолки до 3 м Паркинг — более 800 машиномест, в том числе

подземные, надземные и гостевые места
Закрытый двор, охрана, видеонаблюдение по периметру и в подъездах 237 кладовых

Площадки для выгула собак Воркаут-зоны и велодорожки Здесь формируется

сообщество, где ценят надежность, статус и функциональность пространства для всей

семьи. ЖК «Сердце Уфы» — место «не в центре», а в сердце Уфы. Здесь вы сохраните связь с природой и любовь к активному

отдыху и будете пользоваться всеми преимуществами городской и транспортной инфраструктуры. Транспортная доступность:

5 минут до проспекта Салавата Юлаева 15

минут до центра города 5 минут пешей

прогулки до ближайших остановок 12 минут

до выезда из города Можно за 5 минут

доехать до зеленого массива при ул. Рихарда

Зорге и лесопарка за ул. Менделеева с

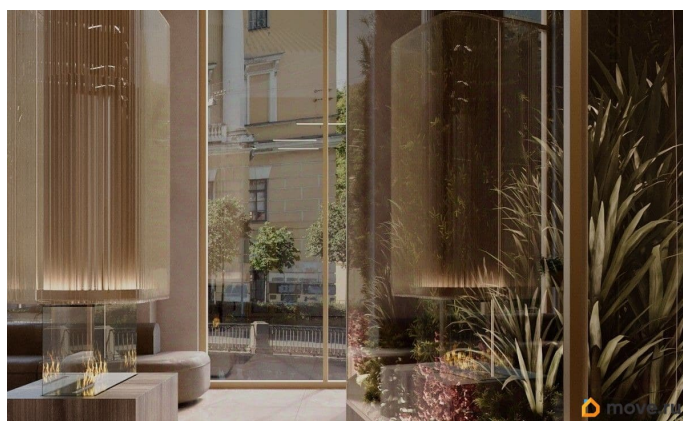
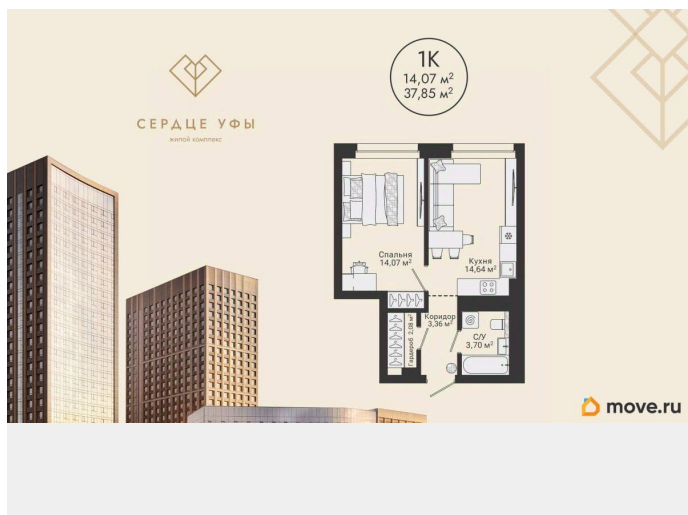
горнолыжным склоном и трассой для беговых

лыж. Еще ближе — до зоны тропы здоровья

«Театральная». «Сердце Уфы» — центр

притяжения вашей жизни. Все важное для

семьи — в пешей доступности. От детского развития до спорта премиум-класса. Это место для динамичного ритма жизни в режиме многозадачности семьи. Дом находится в районе с развитой социальной инфраструктурой. В пешей доступности: детские сады, школы поликлиники, аптеки, медцентр магазины, ПВЗ фитнес-клубы, спа, салоны красоты, рестораны До ТЦ «Планета» — 4 минуты на авто. Успейте оформить сделку по выгодной цене на старте продаж. Приходите в наш офис продаж на чашечку кофе, чтобы лично узнать все детали и забронировать квартиру вашей мечты. Напишите или позвоните нам, чтобы назначить встречу!



ГОТОВАЯ УДОБНАЯ ЖИЗНЬ ДЛЯ СЕМЬИ

СЕРДЦЕ УФЫ
жилой комплекс

- Удобный выезд на пр. Салавата Юлаева, остановка в 5 минутах пешком
- Получистовая отделка для экономии вашего бюджета
- Рядом детсады, школы, поликлиники, стоматология
- ТЦ «Планета» в 4 минутах на авто

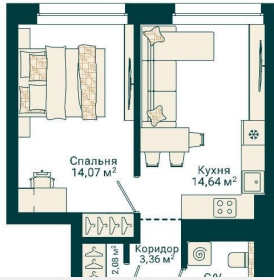
move.ru

СВОБОДА ЖИЗНЕННОГО ПРОСТРАНСТВА С ЗАЩИТОЙ ВАШЕЙ ПРИВАТНОСТИ

- Потолки до 3 метров и кухни от 17 м² в смарт-планировках
- Подземный паркинг и наземные машиноместа
- Закрытый двор, охрана, видеонаблюдение по периметру и в подъездах

move.ru

1К
14,07 м²
37,85 м²



move.ru

СВОБОДА ЖИЗНЕННОГО ПРОСТРАНСТВА С ЗАЩИТОЙ ВАШЕЙ ПРИВАТНОСТИ

- Потолки до 3 метров и кухни от 17 м² в смарт-планировках
- Подземный паркинг и наземные машиноместа
- Закрытый двор, охрана, видеонаблюдение по периметру и в подъездах



move.ru

