

УЗЭМИК, УЗЭМИК

79770952895

🕒 Создано: 09.04.2026 в 08:22

Обновлено: 09.04.2026 в 09:10

**Республика Башкортостан, Уфа, улица
Пархоменко, 156Е**

9 294 000 ₽

Республика Башкортостан, Уфа, улица Пархоменко, 156Е

Округ

[Уфа, Советский район](#)

Улица

[улица Пархоменко](#)

Квартира

Количество комнат

1

Высота потолков

2.7 м

Общая площадь

34.4 м²

Этаж

22/25

Детали объекта

Тип сделки

Продам

Раздел

[Квартиры](#)

Квартира в новостройке

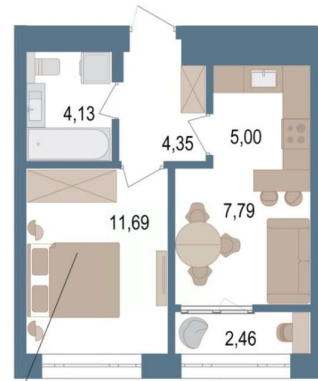
да

Год сдачи

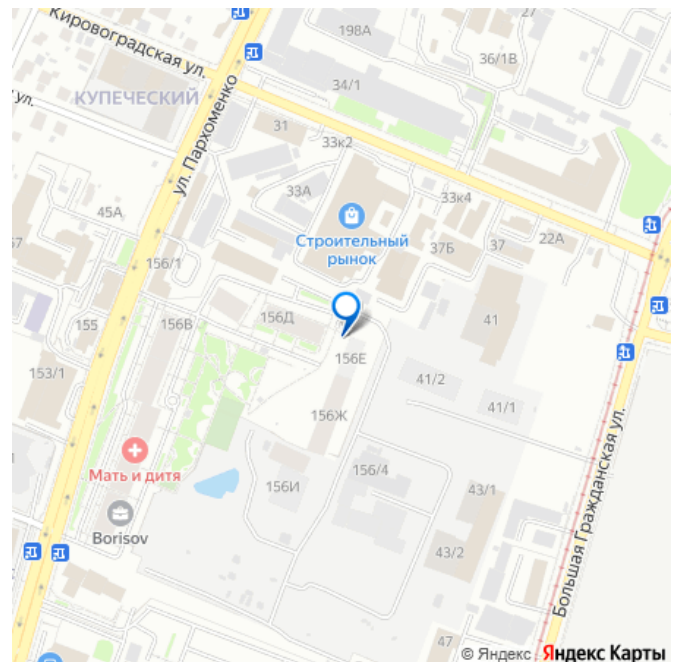
4 квартал 2025 г.

Описание

для заметок

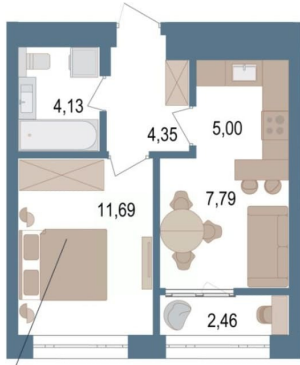


 move.ru

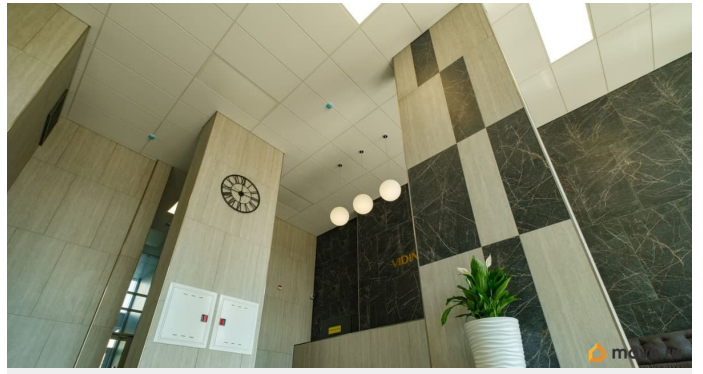


Продаётся 1-комнатная квартира в сданном доме (Пархоменко,156Е(Литер 6)), срок сдачи: IV-кв. 2025, общей площадью 34.4 кв.м., на 22 этаже. Жилой комплекс «Видинеевский квартал» расположен по адресу: г. Уфа, ул. Пархоменко, 156.

Реализация квартир ведётся по договорам купли-продажи. Дома построены без привлечения средств дольщиков и без проектного финансирования. Застройка и благоустройство жилого комплекса «Видинеевский» проводится в центральной части Уфы, на территории Советского района, и включает 18 жилых домов разной этажности. На полную реализацию проекта Застройщик закладывает срок от 5 до 7 лет. Земля находится в собственности, разрешительная документация полностью соответствует законодательству РФ. Перед началом строительства компания создала собственную службу заказчика и проектный департамент, были получены необходимые лицензии и сертификаты, что в очередной раз показывает серьезный и профессиональный подход. На каждом этапе возведения зданий выполняется строгий контроль качества работ, материалов и соблюдения стандартов. В качестве технологии строительства выбран монолитный каркас с заполнением красным керамическим кирпичом с маркой прочности М125. Наружная отделка выполнена в формате вентилируемого фасада, что подчеркивает лаконичный и современный внешний вид дома. В тоже время ленточные лоджии и остекление подчеркивают оригинальный стиль здания и всего архитектурного ансамбля.



move.ru



move.ru

