

Республика Башкортостан, Уфа

**9 692 775 ₽**

Республика Башкортостан, Уфа

## Квартира

Количество комнат

1

Общая площадь

34.1 м<sup>2</sup>

Этаж

27/27

## Детали объекта

Тип сделки

Продам

Раздел

[Квартиры](#)

Ремонт

с отделкой

Квартира в новостройке

да

## Описание

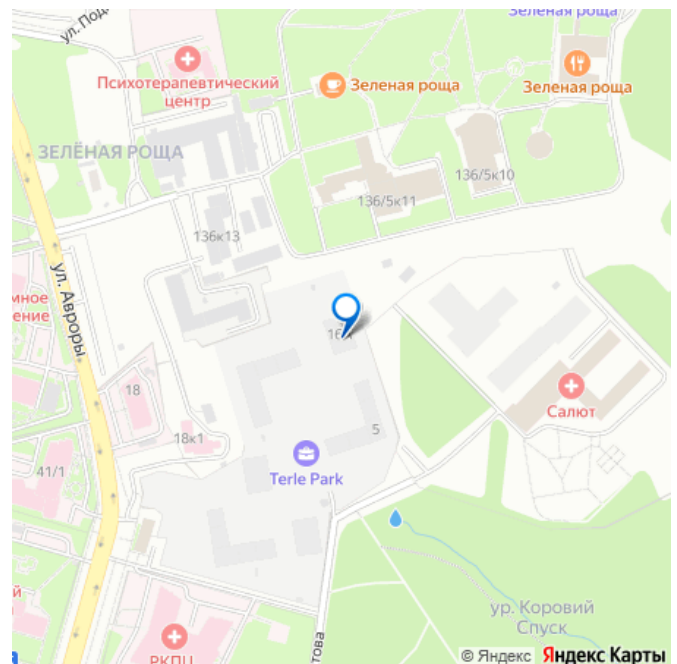
Продается квартира в ЖК Terle Park с 1 спальней на 27 этаже 27 этажного дома. Общая площадь: 34.05 кв.м. Высота потолков 3.25 м. Срок сдачи 4 квартал 2025 г. Вид на лес. Вид на реку. Высокие потолки. С отделкой White box. Эскроу-счет. Застройщик ГК «Садовое кольцо». -О жилом комплексе

<https://ufa.move.ru/objects/9289475810>

ГК «Садовое кольцо», ГК «Садовое кольцо»

**89251234567**

для заметок



Terle Park — новый уровень комфорта в Зелёной Роще. Здесь природа встречается с современным ритмом города, а просторные квартиры с высокими потолками и панорамными окнами открывают вдохновляющие виды.

**-Расположение** Комплекс находится в микрорайоне “Зеленая Роща”, на улице Авроры, рядом с лесопарковой зоной и рекой Уфа. Рядом расположены удобные выезды на главные магистрали позволяют быть ближе ко всему важному.

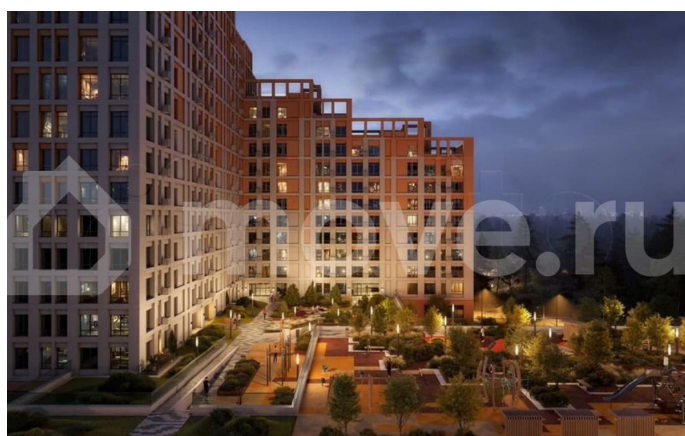
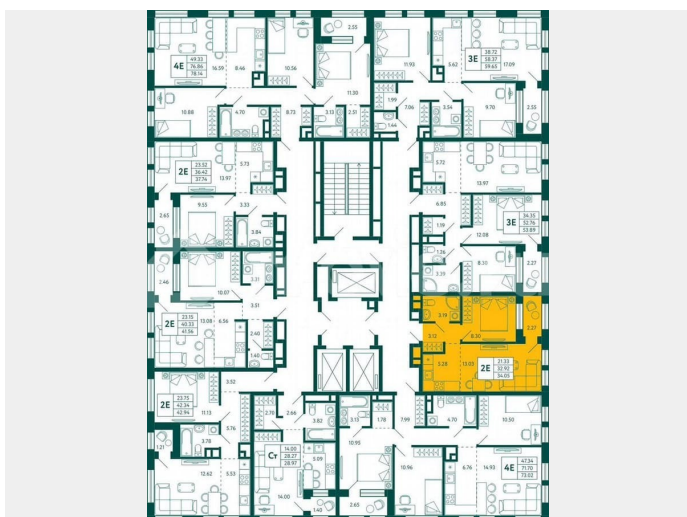
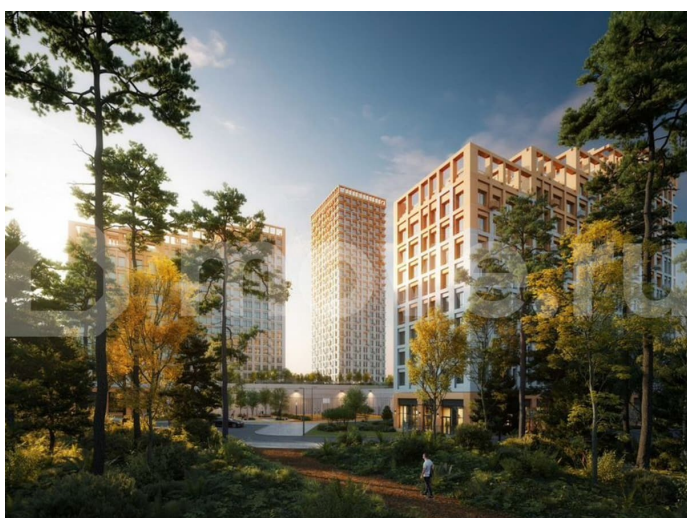
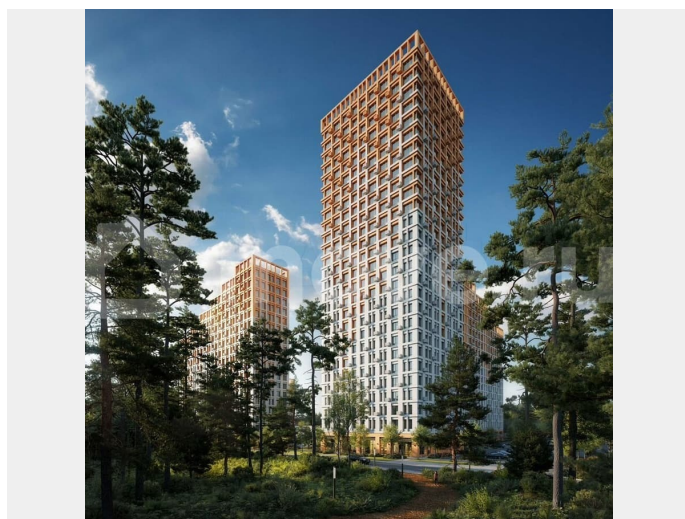
**-Инфраструктура** Двор в Terle Park — это полноценный парк без машин, созданный для активной и комфортной жизни. Здесь есть различные воркаут-зоны для занятий спортом на свежем воздухе, а для детей предусмотрены современные игровые зоны.

**-Архитектура** Шесть корпусов переменной этажности гармонично вписываются в природный ландшафт района “Зелёной рощи”. Каждый корпус имеет индивидуальное оформление, подчеркивающее уникальность и современность комплекса. Дома возводятся по кирпично-монолитной технологии с навесным фасадом, что обеспечивает долговечность и эстетическую привлекательность.

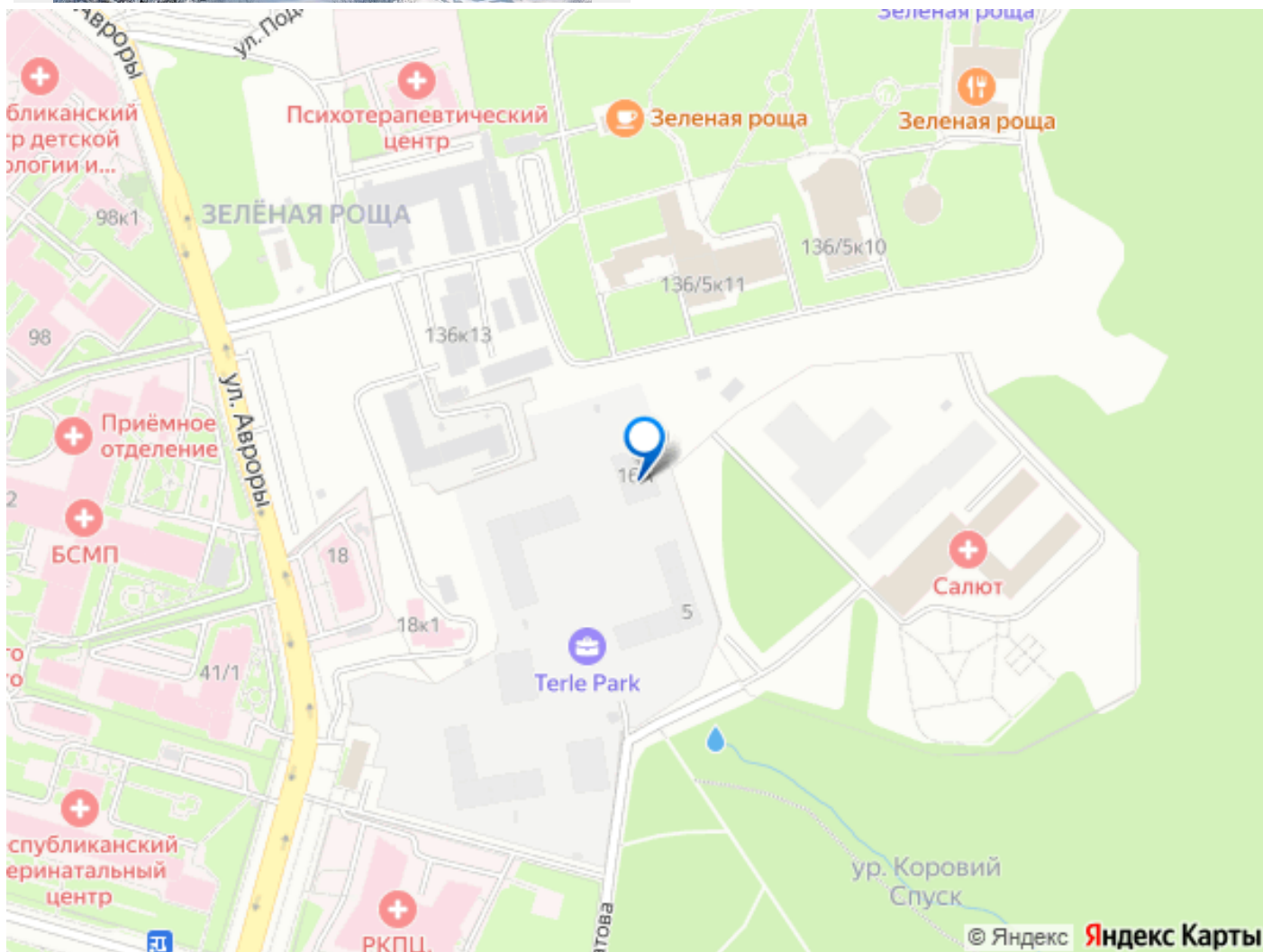
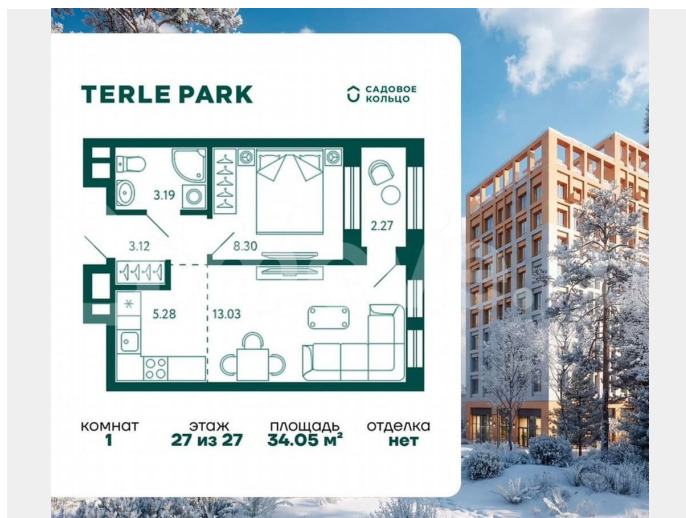
**-Благоустройство** Концепция благоустройства отражает дух «Городского парка», обеспечивая пространства для расслабления с современным ландшафтным дизайном. На территории появятся уютные лаунж-зоны и прогулочные маршруты для прогулок, отдыха и семейного времяпрепровождения.

**- Комфорт и безопасность** Подъезды расположены на уровне земли для удобства жителей. В дизайнерских лобби появится зона ожидания с мягкой мебелью и отдельные места для работы или проведения встреч. Подземный паркинг обеспечивает

безопасность автомобилей, а закрытая территория и круглосуточное видеонаблюдение гарантируют спокойствие и приватность жителей.







Move.ru - вся недвижимость России