

🕒 Создано: 11.02.2026 в 02:23

Обновлено: 11.02.2026 в 02:23

Республика Башкортостан, Уфа

7 200 000 ₽

Республика Башкортостан, Уфа

Квартира

Количество комнат

1

Общая площадь

34.1 м²

Этаж

15/27

Детали объекта

Тип сделки

Продам

Раздел

[Квартиры](#)

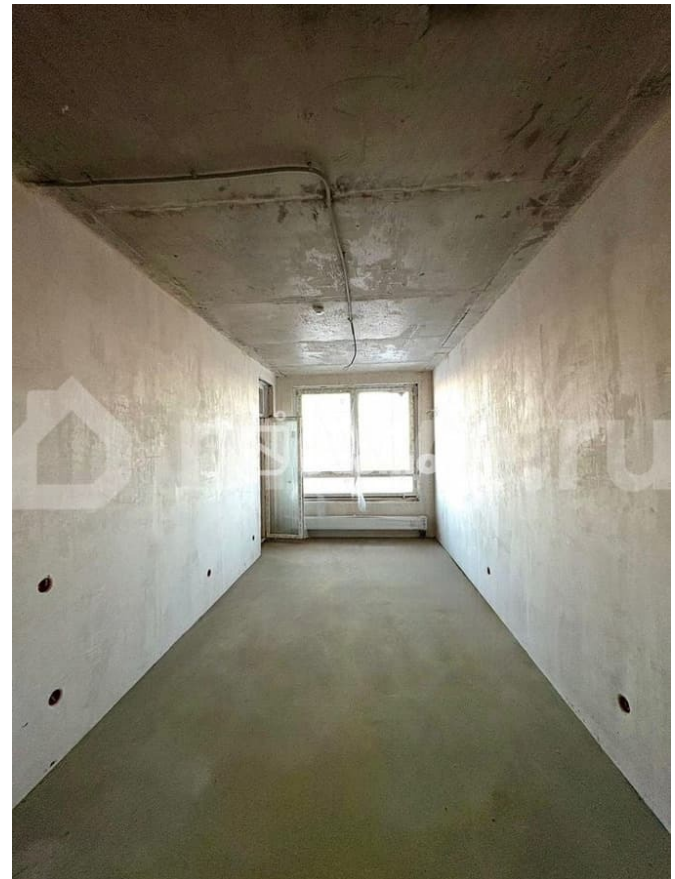
Ремонт

с отделкой

Квартира в новостройке

да

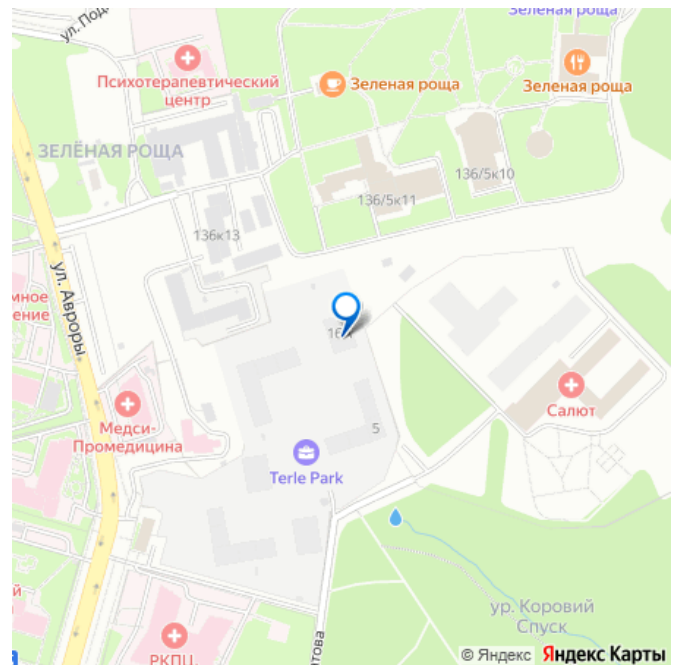
для заметок



Описание

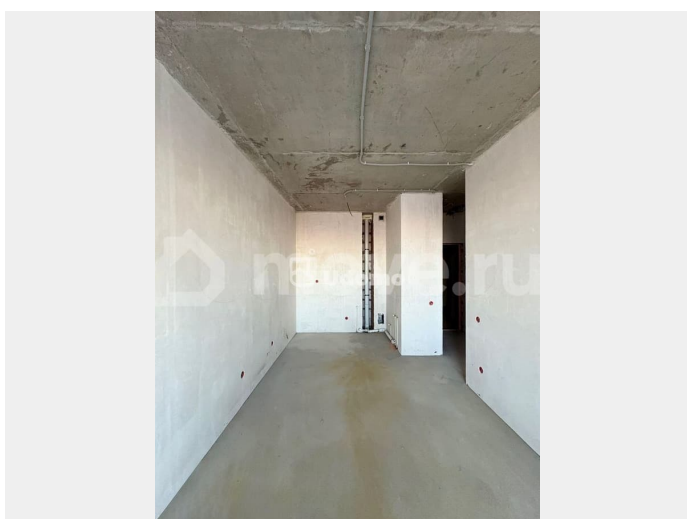
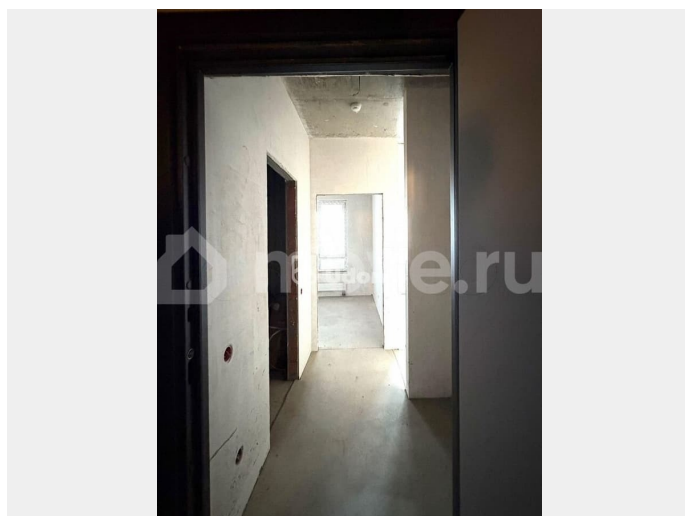
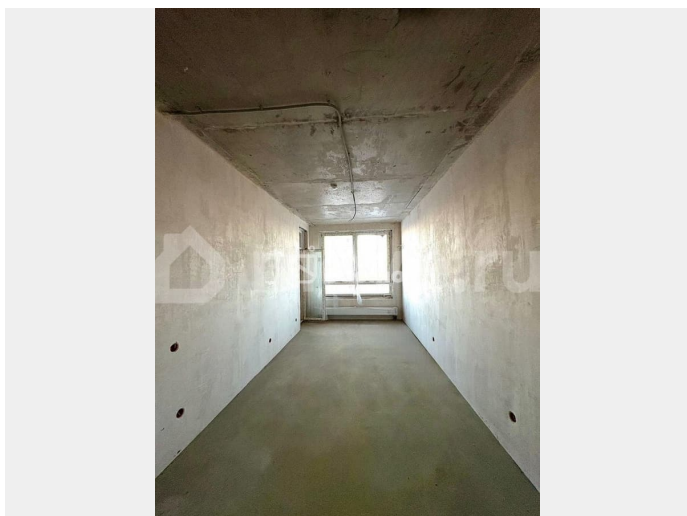
Уникальное предложение - видовая квартира с шикарным обзором на р. Белую и лес в ЖК «Terle Park» за 7.200.000р. Стоимость данной квартиры у застройщика 9,650 млн. рублей
Площадь: 34,05 м²; Этаж: 15 из 27; Срок сдачи: 4 кв. 2025г; Отделка: White box.
Продается квартира в ЖК «Terle Park» -

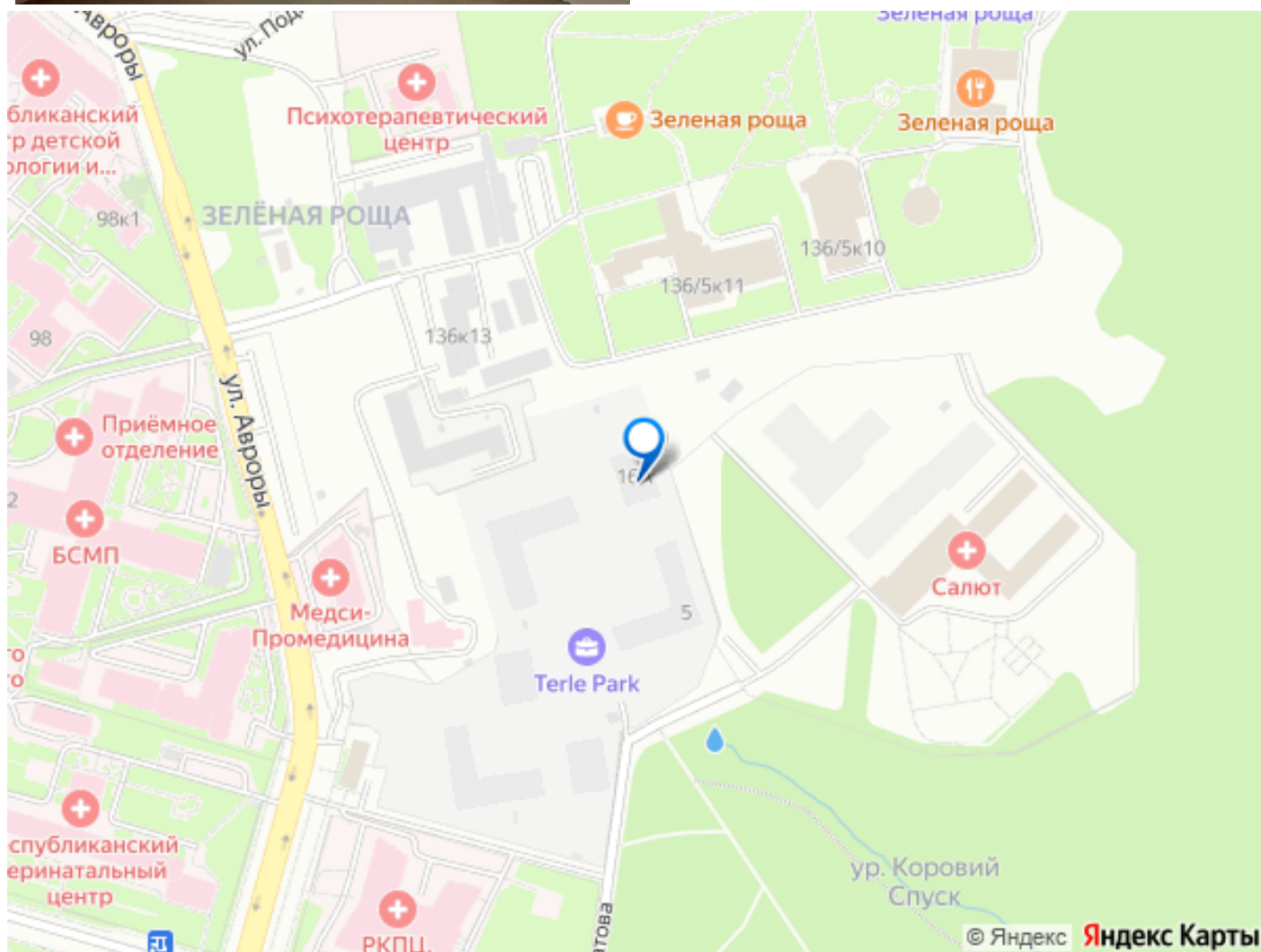
современный жилой комплекс расположен в микрорайоне Зеленая Роща, который признан одним из самых экологически чистых в городе. Сам комплекс построен на ул. Авроры, на краю лесопарковой зоны, огибаемый рекой Белой. Это идеальный выбор для тех, кто ценит природу и одновременно комфорт городской жизни. Основное преимущество данной квартиры - высокий этаж с панорамными окнами, открывающие великолепный обзор на широкую лесопарковую полосу и извилистую реку. О жилом комплексе: Комплекс находится в одном из самых зеленых и спокойных уголков Уфы, в нескольких минутах от парка культуры и отдыха им. М. Гафури. Просторные квартиры с грамотной планировкой, высокими потолками и арочными окнами на верхних этажах обеспечивают вдохновляющие виды на природу, а особое внимание уделено качеству жизни каждого жителя. Этот комплекс - стандарт элитного жилья. Расположение: Комплекс расположен по улице Рихарда Зорге, рядом с лесопарковой зоной, окруженный прогулочными тропами здоровья «Уфимского ожерелья» и рекой Белая. Удобный выезд на главную магистраль города - Проспект Октября, что позволяет беспрепятственно добраться в любой уголок города и даже выехать за его пределы. Инфраструктура: К преимуществам комплекса можно отнести его внутреннюю и внешнюю инфраструктуру. Дизайнерское лобби позволит с удобством использовать пространство как зону для удаленной работы, так и для проведения деловых встреч, кладовые на этаже пригодятся для размещения крупногабаритных предметов, а консьерж проследит за порядком и примет посылки от курьера. Двор в «Terle Park»



обустроен по принципу удобства для каждого жителя. Это полноценный парк без машин, созданный для активной и комфортной жизни. На территории реализованы воркаут-зона для занятий спортом на свежем воздухе, просторные прогулочные зоны, а для детей предусмотрены современные игровые площадки. Помимо прочего, придомовая территория предполагает собой концепцию «Город внутри комплекса»: уютные лаунж-зоны созданы для проведения вечеров в компании близких, а торговая галерея с теплом примет жильцов для утренней трапезы и покупки необходимых предметов быта. Жилой комплекс с одной стороны окружен безграничным водным и лесным массивом, а с другой - кластером медицинских учреждений. В пешей доступности детские сады и школы, аллеи и парки для прогулок, продуктовые магазины и торговые центры. Комфорт и безопасность: Подъезды жилого комплекса расположены на уровне земли для удобства жителей, а двухуровневый подземный паркинг обеспечивает безопасность для автолюбителей и их транспортных средств. Территория комплекса - закрытая, ведется круглосуточное видеонаблюдение для гарантированного спокойствия и приватности. Не упустите возможность приобрести уникальную видовую квартиру с открытой панорамой на лес и реку Белую по цене ниже застройщика! Такое приобретение станет прекрасным выбором для ценителей природы и уединения с комфортом городской жизни. ? Квартира по переуступке права требования от физ.лица. Без долгов и обременений. Звоните, чтобы узнать подробности и записаться на просмотр! Добавьте в избранное ?, чтобы не потерять

объявление. Парк лесоводов, восточный
выезд, Уфимское ожерелье, Лицей №5, Школа
№18, Школа №9, Детский сад №24,
Ботанический сад, Зеленая роща, ВДНХ.
id:11256.





Move.ru - вся недвижимость России