

Создано: 05.12.2025 в 15:35

Обновлено: 31.03.2026 в 15:05

**Первый Трест, Первый Трест**

**79809626765**

**5 614 600 ₹**

Округ

[Уфа, Октябрьский район](#)

ДЛЯ ЗАМЕТОК

**Квартира**

Количество комнат

1

Высота потолков

2.7 м

Жилая площадь

11.1 м<sup>2</sup>

Площадь кухни

5.8 м<sup>2</sup>

Общая площадь

26.8 м<sup>2</sup>

Этаж

8/32

**Детали объекта**

Тип сделки

Продам

Раздел

[Квартиры](#)

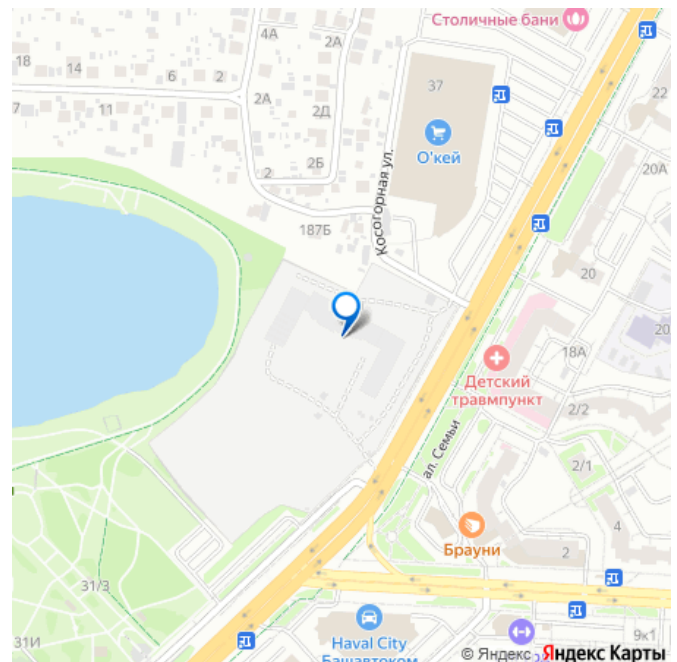
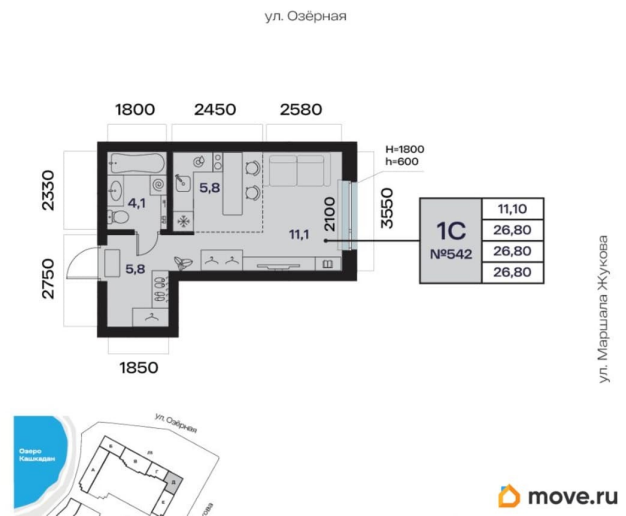
Ремонт

без отделки

Квартира в новостройке

да

Год сдачи



Покупка в ипотеку

да

---

возможна ипотека

## Описание

1-к квартира в АТЛАНТИС; По адресу: ул. Маршала Жукова Литер 1, Секция 5. 8-й этаж 32-этажного жилого дома Общая площадь 26.80 кв.м.; Жилая площадь 11.10 кв. м. от ГК «Первый Трест». Срок окончания строительства: 4 квартал 2027 года. Квартира с свободной планировкой, позволяющей реализовать любые дизайнерские решения: - Стены выровнены и оштукатурены, готовые под финишную отделку по вашему вкусу. - Пол: выполнена стяжка, обеспечивающая ровное основание для любых напольных покрытий. - Электрика: разводка выполнена до щитка, что обеспечивает безопасность и удобство при дальнейшем монтаже. - Отопление: установлены радиаторы и выполнена полная разводка системы отопления. - Водоснабжение: выведены коммуникации под воду, готовые для установки сантехнического оборудования. Жилой комплекс Атлантис расположен в непосредственной близости от живописного озера Кашкадан. Из окон открываются уникальные виды на парк, водную гладь и панораму города. Прогулки по набережной, занятия спортом на открытом воздухе и множество других активностей станут приятным дополнением удобной локации. Многоуровневое благоустройство Первый ярус - открытая территория, двор-сад с фонтаном; окружённый арт-объектами и элементами ландшафтного дизайна. Место,

где благоустройство жилого комплекса бесшовно соединяется с природой парка Кашкадан. Второй - частное пространство для отдыха жильцов с концептуальными детскими и спортивными зонами.

Наслаждайтесь видами на озеро со смотровой площадки и прогулками среди зелёных композиций. Архитектура Внешний вид жилого комплекса вдохновлён легендой, но при этом является современным и инновационным. Шесть видовых башен и секции переменной этажности обеспечивают оптимальный приток естественного света и открывают великолепный вид на озеро и парк. Внутренние дворы каждой очереди соединены мостом-кольцом, связывающим всю архитектурную композицию воедино.

Выбирайте комфортную высоту и площадь для жизни Множество планировок, соответствующих стандартам современного бизнес-класса: - Квартыры с мастер-спальнями и гостевыми санузлами. -

Крупноформатные окна с роскошными видами. - Просторные прихожие и кухни-гостиные. - Террасы с видом на озеро и парк. - Удобные гардеробные. - Двухуровневые

квартиры. Инфраструктура в пешей доступности Продукты - 15 Здоровье - 19 Кафе и рестораны - 8 Детские сады - 6 Образование - 10 Спорт - 11 Шоппинг - 17 Красота и уход - 19 Культура и досуг - 12 Мы

предлагаем различные варианты покупки квартир в нашем жилом комплексе:- Оплата наличными - Рассрочка до 24 мес. - Семейная ипотека от 5,2% - Льготная ипотека для программистов - Базовая ипотека от 18,7% - Ипотека от 20 ведущих банков: наши специалисты помогут подобрать оптимальную программу кредитования. - Использование материнского капитала - Программа трейд-ин: Бесплатно поможем

продать вашу старую квартиру и подобрать новую в нашем комплексе! Свяжитесь с нами, чтобы узнать по

ул. Озёрная

1800 2450 2580

2330

2750

1850

4,1

5,8

11,1

2100

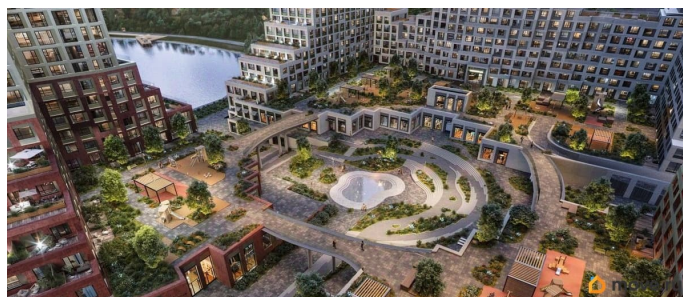
3550

H=1800  
h=600

1C №542	11,10
	26,80
	26,80

ул. Маршала Жукова

move.ru



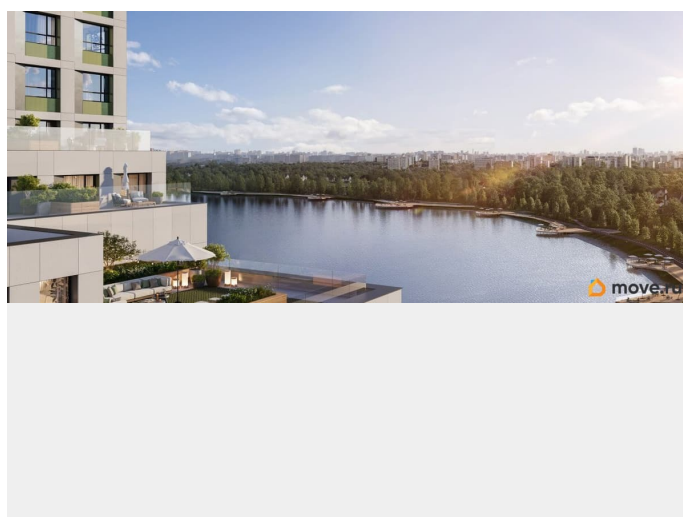
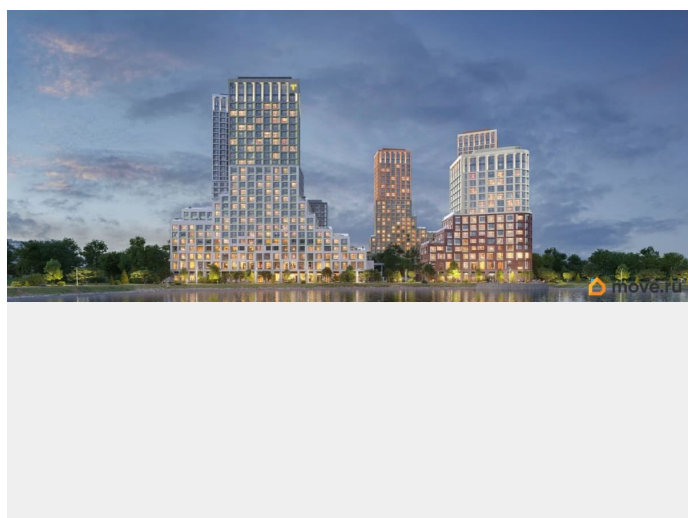
move.ru

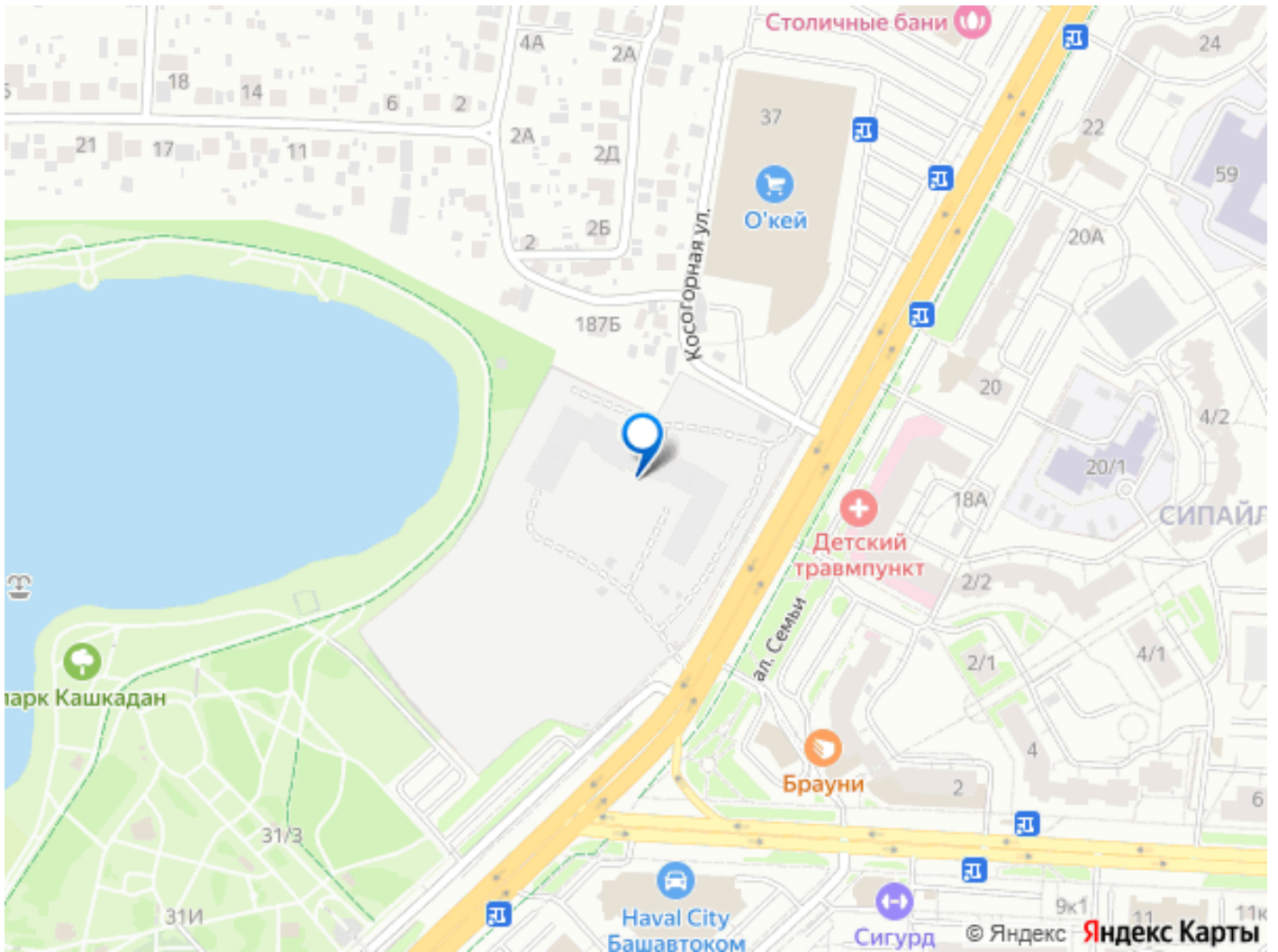
ATLANTIS

2C	11,10	26,80	26,80
2C	11,10	26,80	26,80
1K	11,10	26,80	26,80
2C	11,10	26,80	26,80
2C	11,10	26,80	26,80
2C	11,10	26,80	26,80
1C	11,10	26,80	26,80

ул. Маршала Жукова

move.ru





Move.ru - вся недвижимость России