

**3 932 900 ₺**

Округ

[Уфа, Кировский район](#)

для заметок

## Квартира

Количество комнат

1

Общая площадь

23.48 м<sup>2</sup>

Этаж

3/31

## Детали объекта

Тип сделки

Продам

Раздел

[Квартиры](#)

Квартира в новостройке

да

Год сдачи

4 квартал 2028 г.

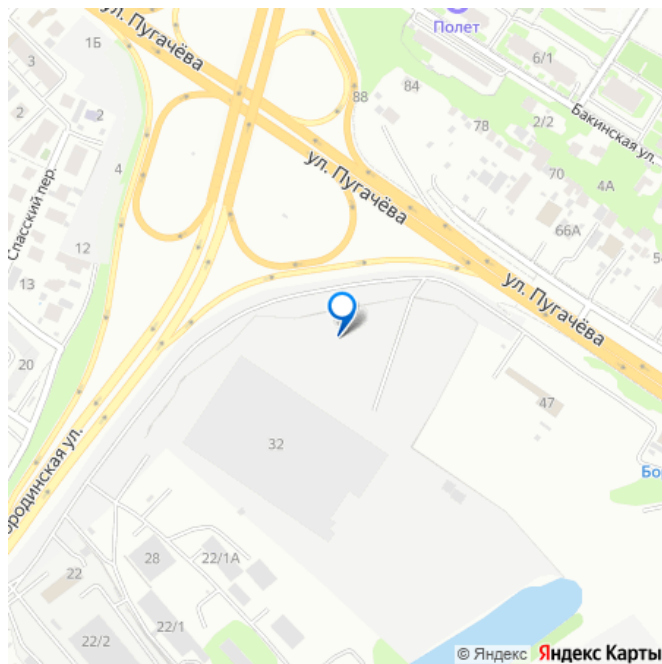
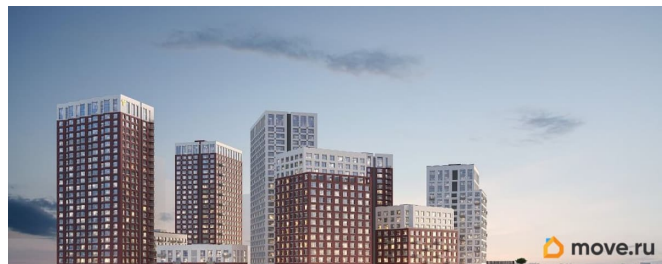
Покупка в ипотеку

да

возможна ипотека

## Описание

1-к квартира в МИР; По адресу: Литер 1, Секция 3. 3-й этаж 31-этажного жилого дома  
Общая площадь 23.48 кв.м.; Жилая площадь



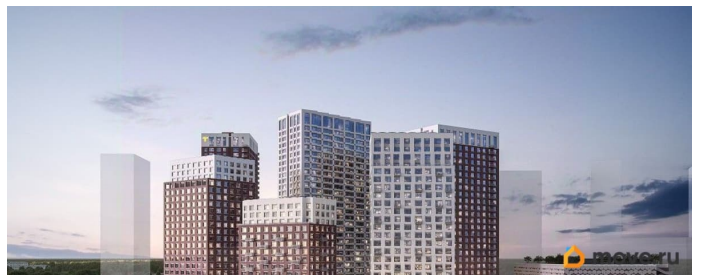
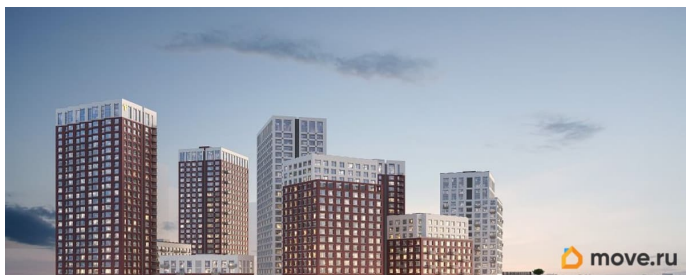
0.00 кв. м. от ГК «Первый Трест». Квартира с свободной планировкой, позволяющей реализовать любые дизайнерские решения: - Стены выровнены и оштукатурены, готовые под финишную отделку по вашему вкусу. - Пол: выполнена стяжка, обеспечивающая ровное основание для любых напольных покрытий. - Электрика: разводка выполнена до щитка, что обеспечивает безопасность и удобство при дальнейшем монтаже. - Отопление: установлены радиаторы и выполнена полная разводка системы отопления. - Водоснабжение: выведены коммуникации под воду, готовые для установки сантехнического оборудования.

Хотите узнать подробнее о планировке или подобрать по вашим параметрам? Свяжитесь с нами! Главная ценность здесь - это качество повседневной жизни. Мы понимаем комфорт не как набор роскошных опций, а как продуманную среду, где всё работает на благо человека: от надёжных инженерных систем и социальной инфраструктуры до благоустроенной территории с видом на водные просторы. «Мир» - это возвращение к идее цельного пространства, созданного исходя из потребностей современного человека. Концепция комплекса берёт за основу успешный советский опыт создания «городов в городе» - микрорайонов с развитой социальной и инженерной инфраструктурой. Это МИР, в котором есть всё. А архитектурный стиль комплекса символизирует надёжность, основательность и верность принципам разумного подхода к жизни. Расположенный в Кузнецовском затоне на берегу реки, комплекс становится новым центром притяжения. Название «Мир» выбрано не случайно: оно отражает стремление создать гармоничное замкнутое пространство с

современной инфраструктурой, которая закрывает все потребности жителя мегаполиса. Это ваш личный мир, где суэта города остаётся за пределами, уступая место спокойствию и размеренному ритму жизни. Однако, если понадобится - вы легко и быстро попадёте в исторический центр Уфы и любую другую точку города. - 8 минут до гипермаркета «Лента» - 10 минут до Монумента Дружбы - 11 минут до ТРЦ «Иремель» - 15 минут до Гостиного Двора

Арифметика проекта - 2028 г. 4 кв.срок завершения строительства первой очереди - 3 квартала - 12 видовых башен - 1300 мест в школе - 500 м.набережная у дома - от 7 до 31 этажность Двор Место, где детский смех парит высоко Над деревьями. Мы продумали каждую деталь: здесь яркие игровые комплексы для детей постарше соседствуют с уединённым и безопасным «гнездышком» для дошкольников, надёжно защищённым своим ограждением.Пока дети покоряют игровые вселенные, взрослые могут перевести дух в зоне отдыха, заняться спортом или, не теряя из виду своих чад, насладиться долгожданным общением.

Вестибюли - Собственная охрана и контрольно-пропускной пункт - Кофейня в холле - Посылочные для хранения доставленных товаров - Санузел - Интеллектуальная подсветк





Двор

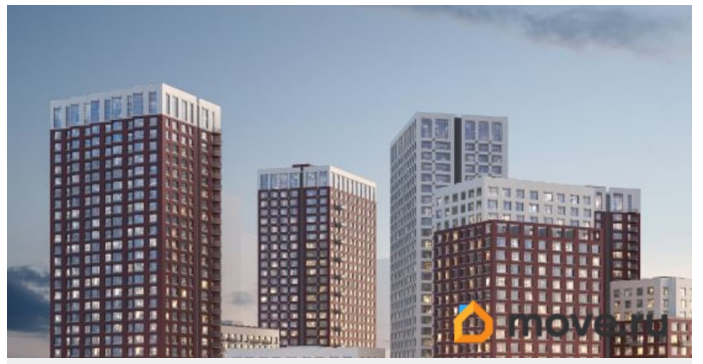
1K	11,89	8,00	22,24	20,95
1C	10,07	22,48	20,46	23,35
2C	30,07	25,48	20,46	23,15
3C				

3C	20,95	23,82	28,17
1C	10,07	24,95	24,95



3C	20,00	24,28	24,28
----	-------	-------	-------

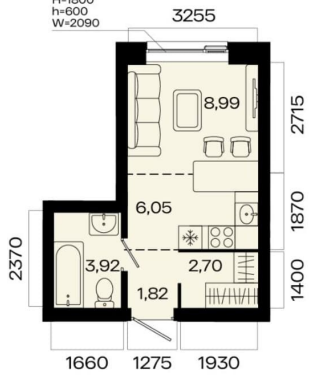
move.ru



Внутренний проезд со стороны Кузнецкого моста

Двор

H-1800  
h-600  
W-2090



ул. Пугачева

ул. Бородинская

move.ru





Move.ru - вся недвижимость России